

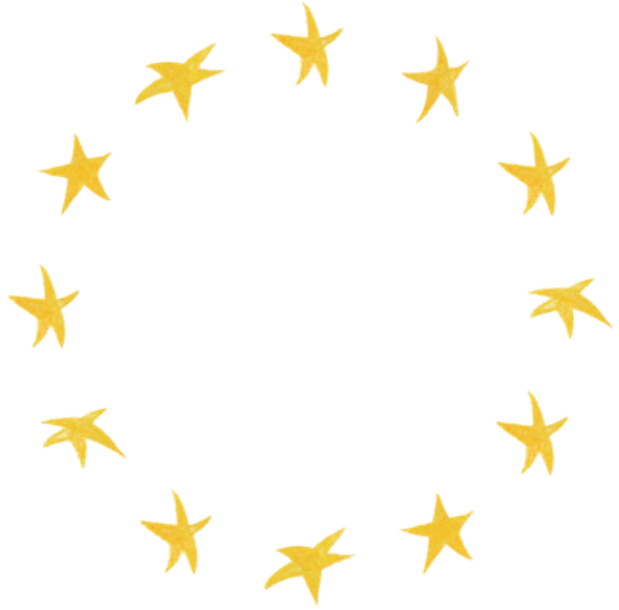


DE RELANCE

2026



Banco Europeu
de Investimento | Grupo



DE RELANCE

2026



Banco Europeu
de Investimento | Grupo

De relance 2026

© Banco Europeu de Investimento, 2026

98-100, boulevard Konrad Adenauer
L-2950 Luxembourg

Reservados todos os direitos.

Todas as questões relacionadas com direitos e licenças devem ser dirigidas a publications@eib.org.

Para mais informações sobre as atividades do Grupo BEI, consulte o nosso sítio Web em: www.eib.org. Pode também contactar info@eib.org.

Subscreva o nosso boletim de informação eletrónico em www.eib.org/sign-up.

© Créditos fotográficos: Grupo BEI, Inelfe, Nokia, Alfredas Pliadis, Shutterstock, Jolt.

Declaração de exoneração de responsabilidade

Em caso de divergência entre a presente tradução e a versão original inglesa, esta última prevalece.

Publicado pelo Banco Europeu de Investimento.
Impresso em papel FSC®.

O GRUPO BANCO EUROPEU DE INVESTIMENTO

O Grupo Banco Europeu de Investimento desempenha um papel fundamental no apoio a uma Europa forte num mundo mais estável e mais pacífico.

Com um volume de financiamento recorde de 100 mil milhões de EUR em 2025, o Grupo BEI concede todos os anos empréstimos de longo prazo para centenas de projetos, pequenos e grandes, por intermédio do Banco Europeu de Investimento. Apoiar igualmente empresas inovadoras em rápido crescimento através do Fundo Europeu de Investimento.

Fundado em 1958 com o Banco Europeu de Investimento e detido pelos 27 Estados-Membros da União Europeia, o Grupo BEI afeta cerca de 10 % dos seus empréstimos a projetos em mais de 160 países no exterior da União Europeia. Enquanto membro crucial da rede de bancos multilaterais de desenvolvimento, o Grupo contribui para o progresso mundial. Esta atividade permite criar parcerias sólidas e mutuamente vantajosas.

Tirando partido da sua dimensão, da diversidade da sua carteira e da solidez das parcerias que estabelece, o Grupo BEI apoia plataformas e instrumentos financeiros que melhoram os mercados de capitais na Europa e mobilizam financiamento suplementar junto de investidores institucionais.

O Grupo BEI é o símbolo de uma Europa de sucesso. Transmite uma mensagem de confiança e de estabilidade aos cidadãos, às empresas, aos investidores e aos mercados financeiros. Na Europa e no mundo inteiro.



O IMPACTO DO GRUPO BEI EM 2025

**FINANCIAMENTO
DO GRUPO BEI** **100 mil
milhões de EUR**

Incluindo **9 mil milhões de EUR**
no exterior da União Europeia

**ASSINATURAS DO
FUNDO EUROPEU
DE INVESTIMENTO
em 2025** **16 mil
milhões de EUR**

20,6 mil milhões de EUR Cidades e regiões
sustentáveis

33 mil milhões de EUR Segurança energética
na União Europeia

57 mil milhões de EUR Ação climática e
sustentabilidade
ambiental

27,8 mil milhões de EUR Obrigações verdes e
de sustentabilidade

9,8 mil milhões de EUR Energias renováveis
(apenas o Banco Europeu
de Investimento)

10,3 mil milhões de EUR Infraestruturas sociais

22,4 mil milhões de EUR
Financiamento do programa TechEU

4 mil milhões de EUR
Segurança e defesa

29,7 mil milhões de EUR
Financiamento apoiado por assistência consultiva

26,8 milhões Pessoas com acesso a água
potável mais segura

9,2 milhões Pessoas com melhores serviços
de saneamento

18,5 milhões Pessoas mais bem protegidas das secas

6,9 milhões Pessoas mais bem protegidas das cheias

PRIORIDADES DO GRUPO BEI

Todos os anos, o Grupo BEI financia centenas de novos projetos que apoiam as prioridades da União Europeia: ação climática, tecnologia, habitação a preços acessíveis, segurança e defesa, agricultura e muitos outros setores. A ação do Grupo BEI contribui para criar oportunidades em toda a Europa, impulsiona o financiamento sustentável, promove o desenvolvimento dos mercados de capitais e salvaguarda a forte presença da Europa na cena internacional.



A interligação elétrica do Golfo da Biscaia é um projeto emblemático que permitirá aumentar a capacidade de intercâmbio de eletricidade entre a Península Ibérica e o resto da Europa.



O BANCO DO CLIMA

O Grupo Banco Europeu de Investimento está na linha da frente da transição para as energias limpas. Promove investimentos que reduzem as emissões de gases com efeito de estufa em empresas de todas as dimensões. Além disso, financia projetos que ajudam as comunidades a adaptarem-se a um futuro em constante evolução.

11,6 mil milhões de EUR em redes e armazenamento

1 bilhão de EUR em projetos climáticos e ambientais de 2020 a 2030

O DOBRO DA ENERGIA

O Banco Europeu de Investimento concedeu um empréstimo de 1,6 mil milhões de EUR para financiar a construção de uma interligação elétrica no Golfo da Biscaia, a cargo da Red Eléctrica de España (REE) e da Réseau de transport d'électricité (RTE). O projeto duplicará a capacidade de interligação entre a França e a Espanha, permitindo fornecer energia mais segura e acessível a milhões de consumidores.



Estas tecnologias são fundamentais para melhorar o desempenho, a eficiência energética e a segurança informática dos sistemas móveis.

2

INOVAÇÃO

Em 2025, o Grupo BEI lançou o TechEU, o maior programa de sempre de financiamento da inovação tecnológica na Europa, que disponibilizará 70 mil milhões de EUR sob a forma de empréstimos, dívida de risco e capital até 2027, mobilizando 250 mil milhões de EUR em investimento. Graças a esta abordagem mais ambiciosa às tecnologias disruptivas e à assunção de maiores riscos, o financiamento destinado à inovação para reforçar a liderança tecnológica da Europa aumentou para um valor recorde de 22,4 mil milhões de EUR.

4,1 mil milhões de EUR em investimento
em IA

INTELIGÊNCIA ARTIFICIAL MÓVEL

A Nokia utilizará um empréstimo de 870 milhões de EUR do Banco Europeu de Investimento para desenvolver a próxima geração de redes móveis. A empresa trabalhará em sistemas conhecidos como 5G-Advanced e 6G, reforçando a liderança tecnológica da Europa no domínio das comunicações móveis.



3

Os empréstimos concedidos à Indra e à Thales darão um impulso às tecnologias de ponta, apoiando milhares de investigadores e engenheiros.

SEGURANÇA E DEFESA

O Grupo BEI investe na paz e na segurança da Europa. Este financiamento ajuda as empresas inovadoras e as empresas mais consolidadas a levar por diante projetos que protegem as pessoas e as fronteiras. Desde satélites a soluções de cibersegurança, passando pelas infraestruturas e pela mobilidade militar, o Grupo apoia ideias que mantêm a Europa segura e livre de ingerências.

O ano de 2025 assinalou uma mudança radical no apoio à segurança e à defesa, com mais de

4 mil milhões de EUR em financiamento

PROTEGER O FLANCO ORIENTAL

O Grupo BEI está a reforçar a capacidade militar da Lituânia, incluindo investimentos no montante de 540 milhões de EUR e apoio consultivo a uma base militar localizada perto da fronteira entre a Lituânia e a Bielorrússia. Esta base, que irá acolher uma brigada alemã, reforçará as capacidades de resposta rápida da Organização do Tratado do Atlântico Norte na região.

O Grupo disponibilizou também cerca de 1 000 milhões de EUR para financiar os programas de investigação de dois dos maiores grupos empresariais europeus do setor da defesa, a Indra e a Thales. Este financiamento permitirá a construção de novas instalações e o reforço da investigação e do desenvolvimento nos domínios da defesa, das tecnologias espaciais e da aeronáutica para voos civis e militares.



Um dos principais objetivos deste projeto de modernização é tornar a rede rodoviária mais resiliente às alterações climáticas.

4

COESÃO

O Grupo BEI investe em projetos de coesão que reduzem as disparidades regionais na União Europeia e capacitam as comunidades menos prósperas, promovendo assim um crescimento equitativo e ajudando as pessoas a realizar-se onde quer que vivam, para que não tenham de abandonar a sua região de origem em busca de melhores oportunidades.

42,8 mil milhões de EUR
em financiamento da coesão em 2025

RESULTADOS CONCRETOS

Em 2025, o BEI investiu quase 1,4 mil milhões de EUR na modernização de autoestradas nas regiões menos desenvolvidas da Polónia. Os investimentos realizados em parceria com o Bank Gospodarstwa Krajowego estimulam a atividade económica e o desenvolvimento regional, ao mesmo tempo que apoiam a mobilidade civil e militar no país. Estes projetos beneficiaram de uma assistência consultiva que permitiu identificar os segmentos da rede mais carecidos de melhorias.



Para os trabalhadores do setor público que asseguram o funcionamento das cidades, a habitação é um dos desafios mais prementes.

5

INFRAESTRUTURAS SOCIAIS

O financiamento social do Grupo BEI melhora a vida nas cidades, aumenta o número de habitações a preços acessíveis e reforça os serviços públicos. Apoiar investimentos que ajudam as pessoas a adquirir novas competências e a cuidar dos doentes e idosos. Estes resultados constituem a base para um crescimento inclusivo e sustentável em toda a Europa.

10,3 mil milhões de EUR
em investimento em infraestruturas sociais em 2025

LANÇAR OS ALICERCES

O Grupo BEI planeia contribuir para a disponibilização de cerca de um milhão de habitações sustentáveis e a preços acessíveis adicionais até 2030. Graças a um empréstimo de 60 milhões de EUR, o Česká spořitelna, um dos principais bancos da República Checa, está a financiar mais de 1 000 habitações a preços acessíveis em Praga para pessoal de enfermagem, pessoal docente e outros trabalhadores essenciais. Um empréstimo de 1,3 mil milhões de EUR concedido a Portugal apoiará a construção de habitações a preços acessíveis. A Irlanda lançou uma linha de crédito no valor de 400 milhões de EUR para conceder financiamento de longo prazo a taxa fixa a entidades que prestam serviços de habitação social. Na Áustria, o Erste Bank obteve um financiamento de 200 milhões de EUR para investimentos no setor da habitação, incluindo projetos vocacionados para os jovens e os inquilinos mais idosos.



6

O setor agrícola é um pilar da economia e da identidade da Itália.

A AGRICULTURA E A BIOECONOMIA

A agricultura é fundamental para a nossa segurança alimentar, a qualidade dos nossos alimentos e as nossas economias. O Grupo BEI financia projetos nas áreas das pescas, florestas, qualidade alimentar, desenvolvimento rural e produção climaticamente inteligente. Os empréstimos e serviços de aconselhamento do Grupo proporcionam melhores meios de subsistência aos agricultores, protegem o ambiente e reduzem as emissões da agricultura.

6,9 mil milhões de EUR em investimento na agricultura e na bioeconomia em 2025

UMA NOVA GERAÇÃO DE AGRICULTORES ITALIANOS

O Grupo BEI disponibilizou uma linha de crédito de mais de 100 milhões de EUR ao Banca di Asti, um banco regional no noroeste de Itália, destinada ao financiamento de jovens agricultores e pequenas empresas da bioeconomia. Pelo menos 10 % do financiamento concedido ao Banca di Asti irá beneficiar jovens agricultores.



O Banco está a ajudar a reparar mais de 500 edifícios públicos em cerca de 150 comunidades de toda a Ucrânia.

7

INVESTIMENTO A NÍVEL MUNDIAL

O Grupo BEI está a construir parcerias mutuamente vantajosas mais fortes em todo o mundo. Apoia ativamente a Ucrânia e promove o desenvolvimento sustentável em regiões como o Mediterrâneo e a África Subsariana. Contribui para a ação climática e para a concretização dos Objetivos de Desenvolvimento Sustentável das Nações Unidas. O Grupo BEI é um dos maiores financiadores do setor da água a nível mundial.

Três quartos dos investimentos do BEI no exterior da União Europeia apoiaram projetos da Global Gateway.

COMO MANTER A UCRÂNIA A FUNCIONAR

Com necessidades de financiamento estimadas em 524 mil milhões de USD na próxima década, a Ucrânia constitui uma prioridade máxima para o Banco Europeu de Investimento. Para além da ajuda de emergência, o Grupo BEI concentra-se em áreas que podem produzir os melhores resultados num curto espaço de tempo. Em 2025, o Grupo Banco Europeu de Investimento apoiou projetos no valor de 1,5 mil milhões de EUR para ajudar as famílias a aquecer as suas casas, a manter as crianças na escola e a garantir que as pessoas recebem cuidados médicos.



8

As titularizações contribuem de forma direta para a concretização dos objetivos da União da Poupança e dos Investimentos.

A UNIÃO DA POUPANÇA E DOS INVESTIMENTOS

O Grupo BEI, sendo pan-europeu por natureza, é pioneiro no desenvolvimento de instrumentos financeiros que irão constituir os alicerces de uma efetiva União da Poupança e dos Investimentos. O papel importante que assume na catalisação e atração de investimentos privados permite-lhe canalizar poupanças para os campeões tecnológicos, as empresas inovadoras, as empresas-unicórnio e os bancos mais pequenos na Europa. Uma melhor integração dos mercados de capitais permitirá que os investimentos e as poupanças circulem em toda a União Europeia, beneficiando as pessoas, os investidores e as empresas.

Uma União da Poupança e dos Investimentos ajudará a Europa a aproveitar todas as oportunidades do seu mercado interno.

O DOM DO CRESCIMENTO

O Banco Europeu de Investimento está a investir em titularizações emitidas por bancos europeus e a desenvolver estruturas de titularização inovadoras para apoiar um maior número de empresas que são vitais para a economia real. Ao apoiar bancos inovadores através de investimentos em titularizações, o Grupo BEI contribui para a criação de um mercado de investimento com maior liquidez e de maior dimensão. Uma operação de titularização sintética no valor de mil milhões de EUR realizada pelo ABN AMRO em 2025 é a maior titularização de sempre apoiada pelo Grupo BEI. É também um passo importante para o Banco Europeu de Investimento e para o Fundo Europeu de Investimento, que estrutura as operações de titularização.

O FUNDO EUROPEU DE INVESTIMENTO

O Fundo Europeu de Investimento é a entidade especializada do Grupo BEI que apoia o crescimento das pequenas empresas. O FEI concede garantias de empréstimos aos bancos para os ajudar a investir em empresas europeias e colabora com fundos de capital de risco e de crédito privado e com fundos de *private equity* e de infraestruturas para apoiar empreendedores inovadores.

O Fundo Europeu de Investimento foi constituído em 1994 com o objetivo de facilitar o acesso das pequenas empresas ao financiamento. O Fundo apoia as empresas em diferentes fases do seu desenvolvimento, desde a fase de arranque até à expansão internacional. Um dos objetivos do FEI é criar um ecossistema mais favorável ao investimento empresarial na Europa, mas o Fundo também contribui para a inovação, a competitividade, o impacto social e a sustentabilidade.

Mais de **15,7 mil milhões de EUR** autorizados em 2025 para a sustentabilidade, o impacto social, a inovação e o crescimento

O FEI apoia inovadores em fase inicial que desenvolvem as soluções do futuro, bem como empresas já consolidadas que se expandem para novos e ambiciosos setores.



CRESCIMENTO INTERNACIONAL COM IMPACTO EUROPEU

O Fundo Europeu de Investimento investiu 260 milhões de EUR num fundo da Jolt Capital, permitindo a esta empresa com sede em Paris captar até 800 milhões de EUR em novos investimentos provenientes de todo o mundo para apoiar empresas europeias de tecnologia profunda. O investimento do FEI faz parte da Iniciativa de Campeões Tecnológicos Europeus, que visa colmatar o défice de financiamento das empresas europeias em fase de expansão com investimentos em grandes fundos de capital de risco.



DE RELANCE

2026



Saiba mais sobre
as prioridades estratégicas
do Grupo BEI.