

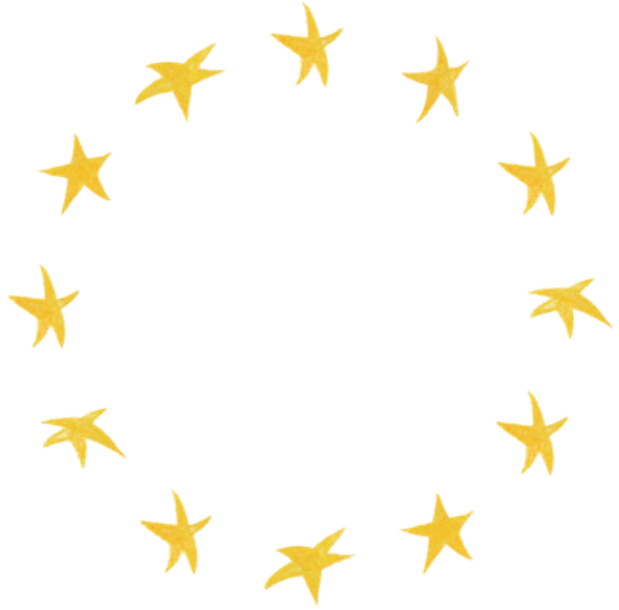


APERÇU

2026



Banque européenne
d'investissement | Groupe



APERÇU

2026



Banque européenne
d'investissement | Groupe

Aperçu 2026

© **Banque européenne d'investissement, 2026.**

98-100, boulevard Konrad Adenauer
L-2950 Luxembourg

Tous droits réservés.

Toutes les questions relatives aux droits et aux autorisations doivent être transmises à l'adresse suivante : publications@eib.org.

Pour de plus amples informations sur les activités du Groupe BEI, veuillez consulter le site web www.eib.org. Vous pouvez également écrire à l'adresse info@eib.org. Abonnez-vous à notre bulletin électronique à l'adresse www.eib.org/sign-up.

© Crédits photo : Groupe BEI, Inelfe, Nokia, Alfredas Pliadis, Shutterstock, Jolt.

Publication de la Banque européenne d'investissement.
Imprimé sur du papier FSC®.

À PROPOS DU GROUPE BANQUE EUROPÉENNE D'INVESTISSEMENT

Le Groupe Banque européenne d'investissement (Groupe BEI) joue un rôle clé en contribuant à une Europe forte dans un monde plus stable et plus pacifique.

En 2025, nous avons déployé un montant record de 100 milliards d'euros de financements. La Banque européenne d'investissement octroie chaque année des prêts à long terme à l'appui de centaines de projets de grande et petite dimension. Nous soutenons également les entreprises innovantes à croissance rapide par l'intermédiaire du Fonds européen d'investissement.

Le Groupe BEI, dont la création remonte à 1958 avec la Banque européenne d'investissement, est détenu par les 27 États membres de l'Union européenne. Nous consacrons environ 10 % de nos financements à des projets dans plus de 160 pays à l'extérieur de l'Union européenne. Le Groupe BEI œuvre au développement mondial en tant que membre essentiel de la famille des banques multilatérales de développement. Son action contribue à la création de solides partenariats mutuellement bénéfiques.

Fort de sa grande taille, de son portefeuille diversifié et de ses partenariats solides, le Groupe BEI soutient des plateformes et des instruments financiers qui renforcent les marchés des capitaux en Europe et mobilisent des financements supplémentaires auprès d'investisseurs institutionnels.

Le Groupe BEI incarne la réussite du projet européen. Nous envoyons un message de confiance et de stabilité aux populations, aux entreprises, aux investisseurs et aux marchés financiers. En Europe et partout ailleurs dans le monde.



NOTRE IMPACT EN 2025

**FINANCEMENTS
DU GROUPE BEI**

100 Mrd EUR

Dont **9 Mrd EUR** à l'extérieur de l'Union européenne

**Signatures du
FONDS EUROPÉEN
D'INVESTISSEMENT
EN 2025**

16 Mrd EUR

20,6 Mrd EUR pour les villes et les régions durables

33 Mrd EUR pour la sécurité énergétique
dans l'Union européenne

57 Mrd EUR pour l'action en faveur du climat
et la durabilité environnementale

27,8 Mrd EUR d'obligations vertes et durables

9,8 Mrd EUR pour les énergies renouvelables
(Banque européenne d'investissement uniquement)

10,3 Mrd EUR pour les infrastructures sociales

22,4 Mrd EUR de financements au titre de TechEU

4 Mrd EUR pour la sécurité et la défense

29,7 Mrd EUR de financements appuyés
par un soutien consultatif

26,8 millions de personnes ayant accès
à une eau potable plus sûre

9,2 millions de personnes bénéficiant de meilleurs
services d'assainissement

18,5 millions de personnes mieux protégées
contre les sécheresses

6,9 millions de personnes mieux protégées
contre les inondations

NOS PRIORITÉS

Chaque année, le Groupe BEI finance des centaines de nouveaux projets à l'appui des priorités de l'Union européenne : action en faveur du climat, technologies, logement abordable, sécurité et défense, agriculture, et bien d'autres secteurs. Notre action ouvre des perspectives dans toute l'Europe, accélère les financements durables, soutient le développement des marchés de capitaux et maintient la forte présence de l'Europe à l'échelle mondiale.



L'interconnexion du golfe de Gascogne est un projet phare qui viendra renforcer la capacité d'échange d'électricité entre la péninsule Ibérique et le reste de l'Europe.



LA BANQUE DU CLIMAT

Le Groupe Banque européenne d'investissement est aux avant-postes de la transition vers une énergie propre. Nous mobilisons des investissements qui contribuent à réduire les émissions de gaz à effet de serre dans des entreprises de toutes tailles. En outre, nous finançons des projets qui aident les populations à s'adapter aux évolutions à venir.

11,6 Mrd EUR pour les réseaux électriques
et le stockage

1 000 Mrd EUR pour des projets
en faveur du climat
et de l'environnement
entre 2020 et 2030

UNE CAPACITÉ DOUBLÉE

La Banque européenne d'investissement a prêté 1,6 milliard d'euros à l'appui d'une nouvelle interconnexion électrique dans le golfe de Gascogne. Ce projet mis en œuvre par Red Eléctrica de España et RTE Réseau de transport d'électricité vise à doubler la capacité d'échange entre la France et l'Espagne, et à fournir ainsi une énergie plus sûre et plus abordable à des millions de personnes.



Ces technologies sont essentielles pour améliorer les performances, l'efficacité énergétique et la cybersécurité des systèmes mobiles.

2

INNOVATION

En 2025, le Groupe BEI a lancé TechEU, le plus vaste programme de financement jamais mis en place pour soutenir l'innovation technologique en Europe. Il entend mettre à disposition 70 milliards d'euros de financements sous la forme de prêts, de prêts d'amorçage-investissement et de fonds propres d'ici à 2027, mobilisant 250 milliards d'euros d'investissements. Sous l'effet de cette approche plus ambitieuse des technologies de rupture et d'une prise de risques plus élevée, le financement de l'innovation visant à renforcer la primauté technologique de l'Europe a atteint un montant record de 22,4 milliards d'euros.

4,1 Mrd EUR d'investissements dans l'IA

INTELLIGENCE ARTIFICIELLE ET TECHNOLOGIES MOBILES

Grâce à un prêt de 870 millions d'euros de la Banque européenne d'investissement, Nokia mettra au point la nouvelle génération de réseaux mobiles. L'entreprise élaborera des systèmes « 5G-Advanced » et « 6G » qui seront de nature à renforcer le leadership technologique de l'Europe dans le domaine des communications mobiles.



**Les prêts accordés à Indra et Thales
stimuleront le développement de
technologies de pointe et soutiendront
des milliers de personnes actives
dans la recherche et l'ingénierie.**

3

SÉCURITÉ ET DÉFENSE

Le Groupe BEI investit dans la paix et la sécurité en Europe. Les financements qu'il octroie dans ce domaine aident les entreprises innovantes et les entreprises établies de plus longue date à faire progresser les projets qui protègent les populations et les frontières. Des satellites aux solutions de cybersécurité, en passant par les infrastructures et la mobilité militaire, nous soutenons des idées qui assurent la sécurité de l'Europe et la préservent de toute ingérence.

L'année 2025 a été marquée
par un changement d'échelle
dans le soutien à la sécurité
et à la défense, avec plus de **4 Mrd EUR**
de financements

ASSURER LA SÉCURITÉ DU FLANC ORIENTAL

Le Groupe BEI renforce la capacité militaire de la Lituanie, notamment en mettant à disposition 540 millions d'euros pour des investissements et un soutien consultatif portant sur une base militaire à proximité de la frontière avec la Biélorussie. La nouvelle base accueillera une brigade des forces armées allemandes et, partant, renforcera les capacités de réaction rapide de l'Organisation du traité de l'Atlantique Nord (OTAN) dans la région.

Le Groupe BEI a également mis à disposition près de 1 milliard d'euros pour financer les programmes de recherche d' Indra et de Thales, deux des principaux groupes de défense européens. Les fonds serviront à construire de nouvelles installations et à intensifier la recherche-développement dans les domaines de la défense, des technologies spatiales et de l'aéronautique civile et militaire.



L'un des grands objectifs de ce projet de modernisation est de rendre les routes plus résilientes face aux changements climatiques.

4

COHÉSION

Nous investissons dans des projets en faveur de la cohésion qui contribuent à la réduction des disparités régionales dans l'Union européenne et à l'autonomisation des communautés moins prospères. Ces investissements favorisent une croissance équitable et permettent aux citoyennes et aux citoyens de bénéficier des mêmes perspectives de réussite, où qu'ils vivent, sans être contraints de quitter leur région d'origine.

42,8 Mrd EUR de financements en faveur
de la cohésion en 2025

DES RÉSULTATS CONCRETS

En 2025, la BEI a investi près de 1,4 milliard d'euros pour moderniser les autoroutes dans des régions moins développées de Pologne. Les financements acheminés par l'intermédiaire de Bank Gospodarstwa Krajowego stimulent l'activité économique et le développement régional, tout en appuyant la mobilité civile et militaire dans le pays. Un soutien consultatif a été fourni à l'appui de ces projets. Il a permis d'identifier les parties du réseau à rénover en priorité.



**Pour les agents du secteur public
qui font tourner les villes au quotidien,
le logement est l'un des défis les plus pressants.**

5

INFRASTRUCTURES SOCIALES

Nos financements sociaux ont vocation à améliorer le quotidien dans les villes, à accroître l'offre de logements abordables et à renforcer les services publics. Ils soutiennent des investissements d'apprentissage de nouvelles compétences et de prise en charge des malades et des personnes âgées. Ces investissements jettent les bases d'une croissance inclusive et durable dans toute l'Europe.

10,3 Mrd EUR d'investissements dans les
infrastructures sociales en 2025

LES FONDATIONS DU LOGEMENT ABORDABLE

Le Groupe BEI entend soutenir d'ici à 2030 la mise à disposition d'environ un million de logements abordables et durables supplémentaires. Grâce à un prêt de 60 millions d'euros, Česká spořitelna, l'une des principales banques de Tchéquie, finance plus de 1 000 logements abordables à Prague pour le personnel infirmier et enseignant, ainsi que d'autres travailleurs essentiels. Un prêt de 1,3 milliard d'euros a été mis à disposition au Portugal pour soutenir le logement abordable. En Irlande, une facilité de prêt de 400 millions d'euros a été mise en place. Elle a vocation à offrir des financements à long terme à taux fixe aux bailleurs de logements sociaux. En Autriche, Erste Bank a obtenu 200 millions d'euros pour des investissements dans le logement, notamment des projets destinés aux jeunes et aux personnes âgées.



6

**Le secteur de l'agriculture est un pilier
de l'économie et de l'identité de l'Italie.**

AGRICULTURE ET BIOÉCONOMIE

L'agriculture est un secteur essentiel pour notre sécurité alimentaire et la qualité de notre alimentation, ainsi que pour nos économies. Nous finançons des projets dans les domaines de la pêche, des forêts, de la qualité des aliments, du développement rural et de la production respectueuse du climat. Nos prêts et nos services de conseil contribuent à améliorer les moyens de subsistance des agriculteurs et agricultrices, à protéger l'environnement et à réduire les émissions du secteur.

6,9 Mrd EUR d'investissements pour l'agriculture
et la bioéconomie en 2025

UNE NOUVELLE GÉNÉRATION D'AGRICULTEURS ET D'AGRICULTRICES EN ITALIE

Le Groupe BEI accorde un prêt de plus de 100 millions d'euros à Banca di Asti, une banque régionale implantée dans le nord-ouest de l'Italie, pour soutenir de jeunes agriculteurs et agricultrices et de petites entreprises de la bioéconomie. Au moins 10 % du financement seront destinés aux jeunes exploitants agricoles.



**La Banque européenne d'investissement
soutient la réparation de plus de
500 bâtiments publics dans quelque
150 communes en Ukraine.**

7

LES INVESTISSEMENTS DANS LE MONDE

Nous bâtissons des partenariats mutuellement bénéfiques plus forts dans le monde entier. Nous soutenons activement l'Ukraine et promovons le développement durable, notamment dans le bassin méditerranéen et en Afrique subsaharienne. Nous contribuons à l'action en faveur du climat et à la réalisation des objectifs de développement durable des Nations unies. Nous sommes l'un des premiers bailleurs de fonds au monde pour le secteur de l'eau.

Les trois quarts des financements de la BEI à l'extérieur de l'Union européenne ont soutenu des projets relevant de la stratégie « Global Gateway ».

COMMENT MAINTENIR L'UKRAINE À FLOT

L'Ukraine, dont les besoins de financement sont estimés à 524 milliards de dollars pour la prochaine décennie, est une priorité absolue pour la Banque européenne d'investissement. Au-delà de l'aide d'urgence, le Groupe BEI concentre son action dans les domaines où il peut faire la plus grande différence rapidement. En 2025, il a soutenu des projets représentant 1,5 milliard d'euros pour aider les familles à chauffer leur foyer, permettre aux enfants de continuer à aller à l'école et faire en sorte que la population reçoive des soins médicaux.



8

**Les opérations de titrisation soutiennent
directement les objectifs de l'union
de l'épargne et des investissements.**

UNION DE L'ÉPARGNE ET DES INVESTISSEMENTS

Paneuropéen par sa conception, le Groupe BEI conçoit des instruments financiers pionniers qui réuniront les éléments constitutifs d'une véritable union de l'épargne et des investissements. Grâce au rôle important qu'il joue pour catalyser et attirer des investissements privés, le Groupe BEI oriente l'épargne vers les champions technologiques, les innovateurs, les licornes et les petites banques d'Europe. Une meilleure intégration des marchés des capitaux favorisera la libre circulation des investissements et de l'épargne au sein de l'Union européenne, au profit des particuliers, des investisseurs et des entreprises.

**L'union de l'épargne et des investissements
permettra à l'Europe de saisir toutes les possibilités
offertes par son marché intérieur.**

UN MOTEUR DE CROISSANCE

La Banque européenne d'investissement investit dans les titrisations émises par des banques européennes et conçoit des structures de titrisation innovantes pour soutenir davantage d'entreprises qui sont essentielles à l'économie réelle. En soutenant des banques innovantes par des investissements dans des opérations de titrisation, le Groupe BEI contribue à créer un marché de l'investissement plus liquide et plus vaste. La titrisation synthétique d'un montant de 1 milliard d'euros mise en place par ABN AMRO en 2025 est la plus grande opération de titrisation jamais soutenue par le Groupe BEI. C'est aussi une étape majeure pour la Banque européenne d'investissement et le Fonds européen d'investissement, qui structure les opérations de titrisation.

À PROPOS DU FONDS EUROPÉEN D'INVESTISSEMENT

Le Fonds européen d'investissement (FEI) est le bras du Groupe BEI axé sur la croissance des petites entreprises. Le FEI met des garanties à la disposition des banques pour qu'elles accordent davantage de prêts aux entreprises européennes. Il collabore avec des fonds de capital-risque, de dette privée et de capital-investissement ainsi que des fonds dédiés aux infrastructures pour soutenir les entreprises innovantes.

Le Fonds européen d'investissement a été créé en 1994 afin de faciliter l'accès aux financements pour les petites entreprises. Il accompagne les différentes phases de leur développement, du démarrage jusqu'à l'internationalisation. Il a pour objectif d'améliorer l'écosystème de l'investissement des entreprises en Europe, mais aussi de soutenir l'innovation, la compétitivité, l'impact social et la durabilité.

Plus de **15,7 Mrd EUR**
d'engagements pour la durabilité, l'impact social,
l'innovation et la croissance en 2025

Le FEI soutient les jeunes pousses innovantes qui mettent au point les solutions de demain et les entreprises établies de longue date qui s'implantent dans de nouveaux secteurs pionniers.



CROISSANCE À L'ÉCHELLE MONDIALE, IMPACT À L'ÉCHELLE EUROPÉENNE

Le Fonds européen d'investissement a investi 260 millions d'euros dans un fonds de la société basée à Paris, Jolt Capital, afin de l'aider à attirer jusqu'à 800 millions d'euros supplémentaires du monde entier à l'appui d'entreprises européennes spécialisées dans les technologies de rupture. Cette participation du FEI s'inscrit dans le cadre de l'initiative Champions technologiques européens, qui s'attaque au déficit de financement pour l'expansion des entreprises en Europe au moyen d'investissements dans de grands fonds de capital-risque.



APERÇU

2026



Banque européenne
d'investissement | Groupe



En savoir plus sur
les priorités stratégiques
du Groupe BEI.