

CATÁLOGO DE PRODUCTOS DEL GRUPO BEI

Soluciones de financiación
y asesoramiento para movilizar la inversión



Banco Europeo
de Inversiones | Grupo

CATÁLOGO DE PRODUCTOS DEL GRUPO BEI

Soluciones de financiación
y asesoramiento para movilizar la inversión



Banco Europeo
de Inversiones | Grupo

Catálogo de productos del Grupo BEI

Soluciones de financiación y asesoramiento para movilizar la inversión

© Banco Europeo de Inversiones, 2024.

Todos los derechos reservados.

Todas las preguntas relativas a derechos y licencias deberán remitirse a publications@eib.org.

Banco Europeo de Inversiones
98 -100, boulevard Konrad Adenauer
L-2950 Luxembourg
info@eib.org

Si desea más información sobre las actividades del BEI, consulte su sitio web: www.eib.org.

Si desea más información sobre las actividades del FEI, consulte su sitio web: www.eif.org.

Puede suscribirse a nuestro boletín electrónico en www.eib.org/sign-up.

Publicado por el Banco Europeo de Inversiones.

Impreso en papel FSC®.

ÍNDICE

2

**RESUMEN DE LAS
SOLUCIONES DE
FINANCIACIÓN Y
ASESORAMIENTO
DEL GRUPO BEI**

4

**NUEVAS EMPRESAS
DE TECNOLOGÍAS
TRANSFORMADORAS**

Productos de capital (*equity*) y asimilados

8

**INVERSIONES Y EMPRESAS DE PEQUEÑO Y
MEDIANO TAMAÑO**

Instrumentos de liquidez
Mejora de la capacidad de asunción de riesgos de los intermediarios
Titulización

12

**GRANDES PROYECTOS DE
INVERSIÓN**

Préstamos directos
Financiación mediante la adquisición de bonos
Garantías de proyectos



14

**SERVICIOS DE
ASESORAMIENTO**

RESUMEN DE LAS SOLUCIONES DE FINANCIACIÓN Y ASESORAMIENTO DEL GRUPO BEI

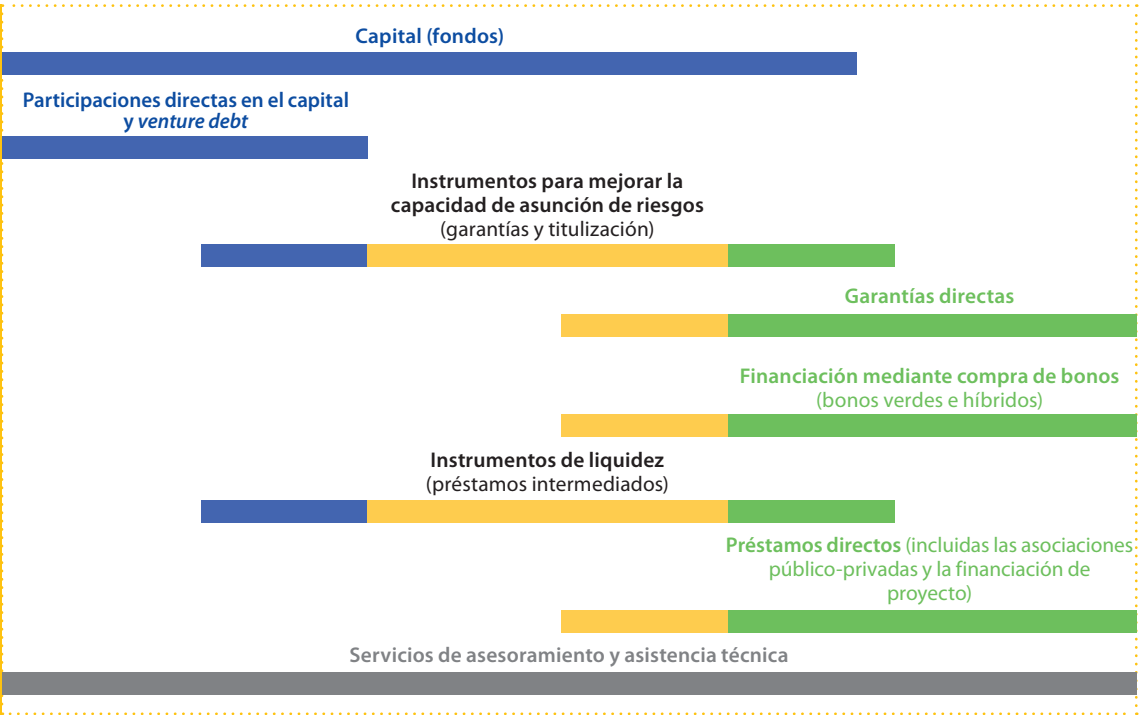
Movilizar la inversión a lo largo del ciclo de vida de una empresa

El Grupo BEI apoya los objetivos económicos, sociales y medioambientales de la Unión Europea ofreciendo una amplia gama de productos y servicios financieros. El Grupo BEI está formado por el Banco Europeo de Inversiones (BEI) y el Fondo Europeo de Inversiones (FEI). La labor del BEI se centra en la financiación a largo plazo de grandes proyectos de infraestructuras, innovación y acción por el clima, mientras que el FEI tiene como objetivo facilitar el acceso a la financiación de las microempresas y las pequeñas y medianas empresas a través de capital riesgo, garantías y microfinanciación. Esta unión de fuerzas permite al Grupo BEI movilizar de forma efectiva los recursos y los conocimientos necesarios para fomentar el desarrollo sostenible, la innovación y el crecimiento económico tanto dentro como fuera de Europa.

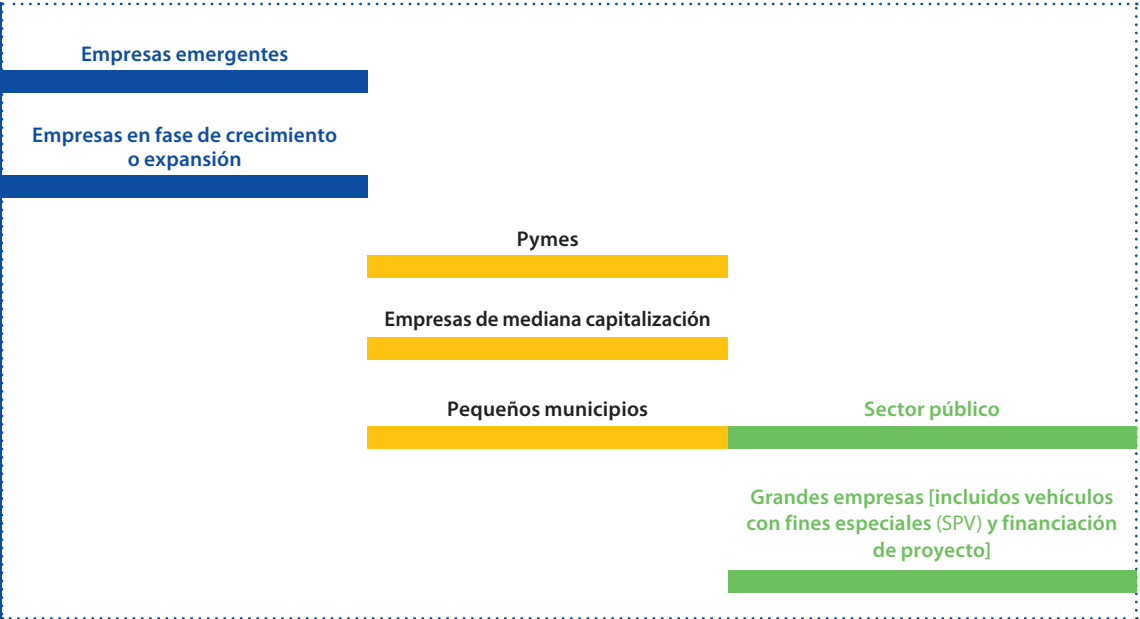
Esta publicación ofrece un resumen de los instrumentos financieros y de asesoramiento del Grupo BEI, y describe sus características, ventajas e impacto en la economía. Las etiquetas para el Banco Europeo de Inversiones  y para el Fondo Europeo de Inversiones  indican qué institución ofrece el instrumento financiero o de asesoramiento.

Las soluciones de financiación y asesoramiento del Grupo BEI han sido concebidas para favorecer la inversión y apoyar a las empresas a lo largo de las diferentes fases de desarrollo, teniendo en cuenta sus necesidades de financiación, ayudando a catalizar otras fuentes de financiación y maximizando el impacto.

PRODUCTOS



CLIENTES



NUEVAS EMPRESAS DE TECNOLOGÍAS TRANSFORMADORAS

Apoyar la innovación y acelerar la adopción de tecnologías de vanguardia

La competitividad y la prosperidad a largo plazo de la Unión Europea dependen de la capacidad de sus empresas para innovar e impulsar tecnologías transformadoras que aceleren la doble transición verde y digital al tiempo que garanticen la autonomía estratégica de Europa en productos, tecnologías y materiales. A tal fin, se ha de apoyar a las empresas en todas sus fases de desarrollo, de forma que puedan aumentar su productividad, generar puestos de trabajo de calidad y reforzar la capacidad de Europa para asumir una posición de liderazgo en la economía mundial.

El Grupo BEI ofrece instrumentos diseñados de forma específica para atender las necesidades de diversos mercados y sectores, incluyendo las tecnologías limpias, las ciencias de la vida, la tecnología y el impacto social. Estas actividades generan y sostienen unos ecosistemas emprendedores dinámicos, lo que a su vez alienta la creación de conglomerados de empresas innovadoras que atraen más talento, capital y recursos.

Fuera de la Unión Europea, el Grupo BEI invierte en fondos de capital inversión (*private equity*) que aportan la experiencia y el capital riesgo que tanto necesitan las empresas. Las empresas beneficiarias suelen presentar un elevado potencial de crecimiento en ámbitos críticos como la acción por el clima, las vacunas y la tecnología. Estas inversiones fomentan el espíritu emprendedor gracias a la transferencia de tecnología, al tiempo que favorecen un crecimiento económico sostenible e inclusivo.

PRODUCTOS DE CAPITAL (EQUITY) Y ASIMILADOS

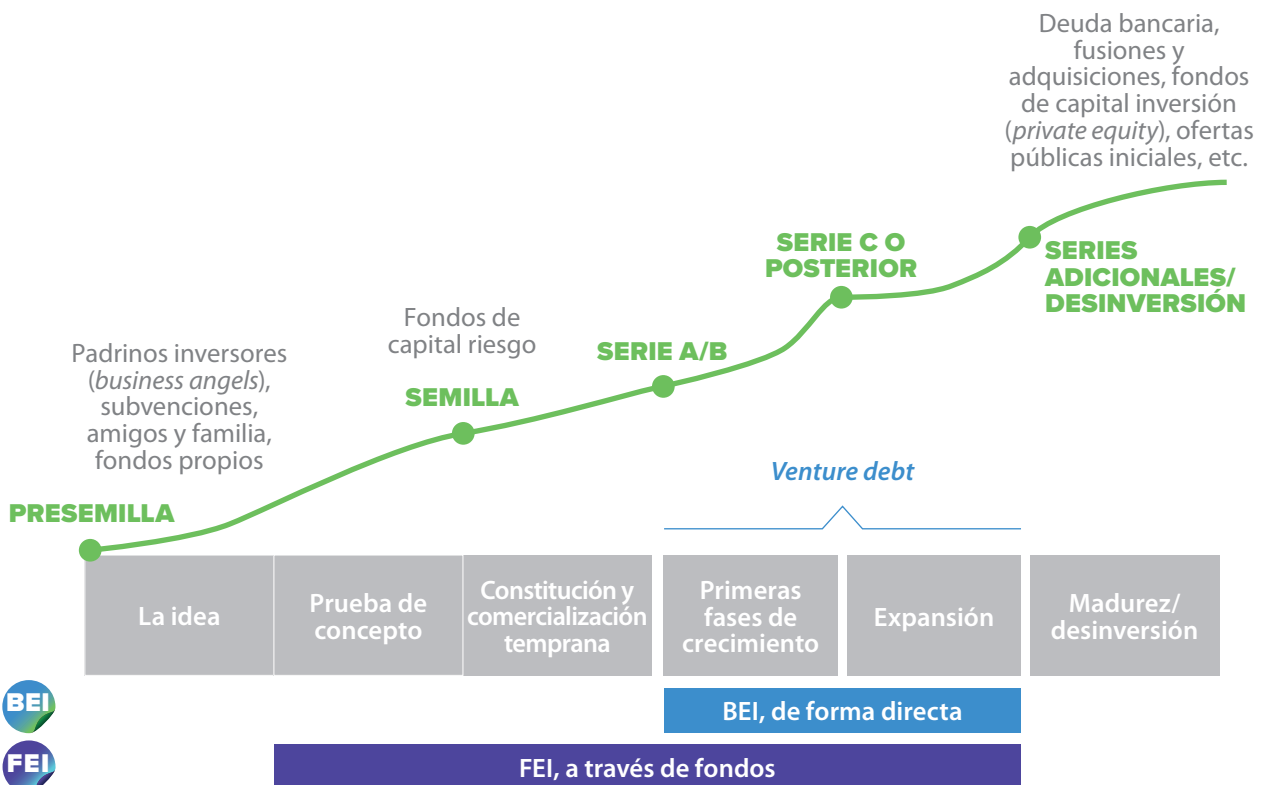
El Grupo BEI ofrece productos de capital para pequeñas y medianas empresas innovadoras y de alto crecimiento a lo largo de su ciclo de vida, desde las primeras fases de desarrollo de tecnologías y soluciones de vanguardia, como la propiedad intelectual, hasta la transferencia de tecnología y las fases más avanzadas de crecimiento.



El Fondo Europeo de Inversiones proporciona financiación a través de inversiones de capital en fondos (capital intermediado) y a través de coinversiones directas en empresas seleccionadas.



Además, el Banco Europeo de Inversiones ofrece directamente a las empresas financiación de cuasicapital en forma de *venture debt*. El *venture debt* complementa la financiación mediante aportaciones de capital para incentivar el crecimiento, permitiendo a las empresas expandir sus operaciones y convertirse en líderes de mercado. Gracias a este tipo de financiación, los socios fundadores pueden mantener el control de sus empresas durante la fase de crecimiento, un aspecto fundamental para garantizar la motivación y el espíritu emprendedor. [ENLACE](#)



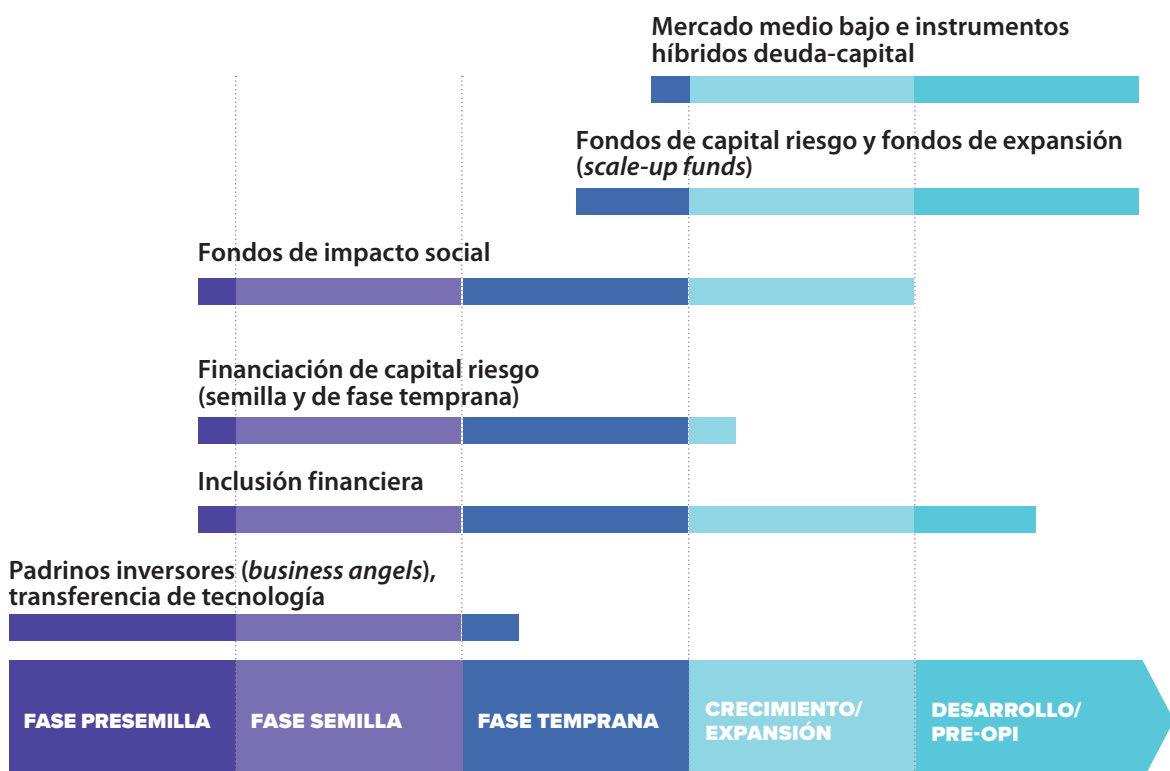


Inversiones de capital a través de fondos de inversión (capital intermediado)

El Grupo BEI ofrece capital en forma de participaciones minoritarias en fondos gestionados por equipos bien consolidados o recién constituidos, siguiendo un proceso muy selectivo que promueve las mejores prácticas de mercado y de gobernanza empresarial. Esto ayuda a catalizar financiación adicional de un amplio abanico de inversores, sobre todo del sector privado.

- **Los fondos de capital riesgo** apoyan a empresas emergentes (*startups*), especialmente aquellas que operan en sectores como la tecnología y otros ámbitos críticos como la tecnología profunda (*deep tech*), las ciencias de la vida, el impacto social, el clima y la digitalización.
- **Los fondos de capital inversión para el mercado medio** (*mid-market private equity*) ayuda a las medianas empresas a expandir sus actividades y su capacidad para acceder a nuevos mercados.
- **Los fondos de crédito privado** constituyen una fuente alternativa de financiación mediante deuda, flexible y adaptada a las empresas, que complementa la financiación bancaria tradicional. Permiten a las empresas captar fondos y diversificar las fuentes de financiación disponibles.
- **Los fondos para el clima y las infraestructuras** pretenden contribuir de forma sustancial a la acción por el clima a nivel de cartera.

Con el fin de complementar la financiación mediante capital, en ocasiones el Grupo BEI coinvierte directamente en empresas de las carteras de los fondos de inversión con los que trabaja. Estas coinversiones permiten distribuir el riesgo y participar en rondas de financiación, apoyando el crecimiento de las empresas en cartera sin que ello conlleve dilución del accionariado. [ENLACE](#)





Venture debt

El *venture debt* constituye un tipo de financiación sin efecto dilutivo para empresas innovadoras y de rápido crecimiento, al que pueden acceder entre las diferentes rondas de ampliación de capital. En comparación con los préstamos sénior tradicionales, el *venture debt* ofrece a las empresas una financiación con vencimientos más largos, períodos de gracia más prolongados y una mayor flexibilidad.

Aunque se trata técnicamente de un préstamo, el riesgo que asume el Banco Europeo de Inversiones es, por lo general, mucho mayor que el riesgo que un banco tradicional asumiría para tales empresas. Por consiguiente, el coste de este tipo de financiación suele ser más elevado que el de un préstamo tradicional. No obstante, el *venture debt* ofrece unas condiciones más ventajosas para los primeros inversores y los socios fundadores de una empresa. Por ejemplo, la captación de capital exigiría normalmente ceder una parte de la empresa, así como los futuros beneficios.

Así pues, este instrumento proporciona a las empresas un apoyo financiero crucial justo cuando más lo necesitan, a saber, en las fases tempranas de desarrollo y las siguientes fases de crecimiento. Este enfoque reduce el riesgo financiero para los inversores al tiempo que favorece el crecimiento sostenible y la resiliencia, lo que a su vez permite a las empresas afrontar los desafíos y aprovechar nuevas oportunidades. [ENLACE](#)

INVERSIONES Y EMPRESAS DE PEQUEÑO Y MEDIANO TAMAÑO

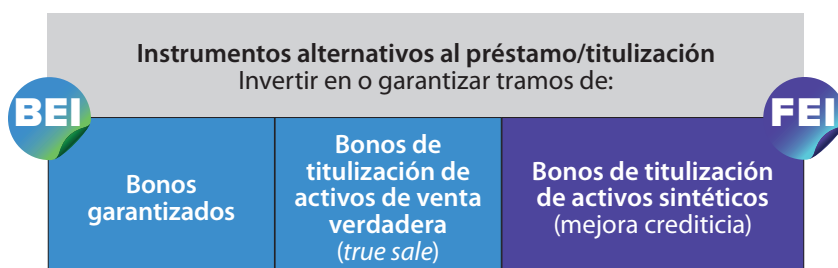
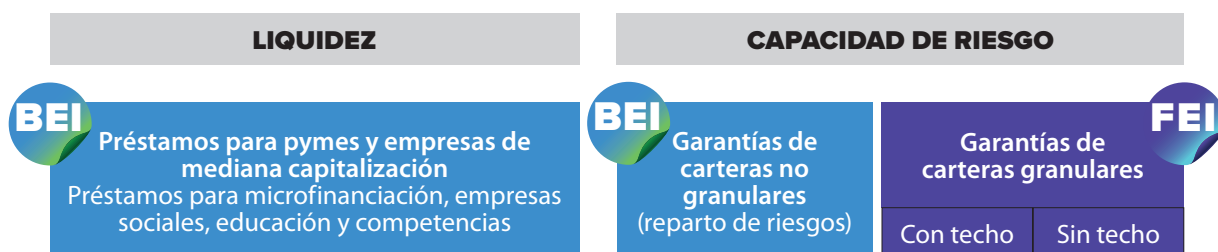
Mejorar el acceso a la financiación

El Grupo BEI apoya a las pequeñas y medianas empresas (con menos de 250 trabajadores, conocidas como «pymes») y a las empresas de mediana capitalización (con una plantilla de entre 250 y 3 000 trabajadores) con el fin de promover el desarrollo económico, la creación de empleo y la innovación. El Grupo BEI facilita el acceso a la financiación de las empresas más pequeñas y de las empresas de mediana capitalización, reforzando así su capacidad para hacer frente a las dificultades económicas y financieras.

La financiación de estas empresas consiste principalmente en préstamos intermediados a través de instituciones financieras locales, como bancos comerciales, empresas de *leasing* o cooperativas de crédito.

El Grupo BEI interviene bien a través de operaciones bilaterales «a medida» o en operaciones de mercado, ofreciendo a los intermediarios financiación destinada a objetivos específicos, una mayor capacidad para asumir riesgos y otras soluciones financieras. Este apoyo se ofrece a través de préstamos, titulaciones, garantías de cartera y el reparto de los riesgos ligados a determinados activos.

Apoyo del Grupo BEI a préstamos intermediados para beneficiarios finales admisibles





INSTRUMENTOS DE LIQUIDEZ

El Grupo BEI aporta liquidez a los intermediarios financieros a través de préstamos o productos asimilados. Los intermediarios financieros utilizan dichos fondos para conceder préstamos a diferentes beneficiarios, como microempresas, pequeñas y medianas empresas y pequeñas autoridades locales.

Los intermediarios financieros están obligados a construir una cartera de nuevos préstamos por un importe equivalente, como mínimo, al doble de la financiación proporcionada por el BEI (cartera complementaria), con el fin de apoyar objetivos estratégicos, como la eficiencia energética, la agricultura o la innovación. Las condiciones favorables ofrecidas por el Grupo BEI deben trasladarse a los beneficiarios finales, ya sea a través de tipos más bajos, un plazo de amortización más largo o ambos. [ENLACE](#)

Préstamos para pequeñas empresas y empresas de mediana capitalización (préstamos intermediados)

Los préstamos destinados a pymes y empresas de mediana capitalización proporcionan liquidez a las instituciones financieras asociadas. Estos préstamos sénior incluyen disposiciones específicas que garantizan que los intermediarios destinan los fondos del Grupo BEI a los beneficiarios finales en consonancia con prioridades predefinidas y los criterios de admisibilidad del BEI. La financiación que reciben los beneficiarios finales puede oscilar entre sumas muy pequeñas (en el caso de las microempresas) y 12,5 millones de euros como máximo. El intermediario financiero realiza la evaluación crediticia, establece los criterios de selección y define las condiciones del préstamo para los beneficiarios finales.

Además, los préstamos (sénior o subordinados) para el desarrollo de capacidades pueden contribuir a potenciar la capacidad institucional de los intermediarios financieros que aún no son sostenibles financieramente o que necesitan capital riesgo para mantener su crecimiento y desarrollo en materia de microfinanzas, emprendimiento social o capacidades y educación.

Instrumentos alternativos al préstamo para pequeñas empresas y empresas de mediana capitalización

El Grupo BEI puede ofrecer liquidez a los intermediarios financieros mediante la adquisición de determinados valores, como los bonos garantizados (cédulas). Esta modalidad de préstamo debe cumplir los mismos requisitos que los préstamos estándar para pequeñas empresas y empresas de mediana capitalización en lo que respecta a la concesión de financiación adicional (cartera complementaria) y la transferencia del valor añadido financiero. El Grupo BEI puede aplicar requisitos específicos para la aceptación de los valores que adquiere para facilitar financiación.

MEJORA DE LA CAPACIDAD DE ASUNCIÓN DE RIESGOS DE LOS INTERMEDIARIOS

El Grupo BEI ofrece varios instrumentos de garantía para ayudar a los intermediarios financieros a asumir más riesgos. Estos instrumentos contribuyen a reducir las exigencias de capital y permite a los intermediarios financieros aumentar su capacidad de préstamo a contrapartes y sectores prioritarios, como pequeñas empresas y empresas de mediana capitalización. Como en el caso de los instrumentos de liquidez, los intermediarios financieros establecen los criterios de selección y las condiciones y otros requisitos en función de las prioridades acordadas con el BEI. Los instrumentos de garantía permiten a los intermediarios financieros distribuir los riesgos, lo que puede traducirse en condiciones de financiación más atractivas para las empresas, como tipos más bajos, menores requisitos de colateral o vencimientos más largos. En consecuencia, las pymes pueden acceder a una financiación más asequible, lo que resulta crucial para su crecimiento y desarrollo.



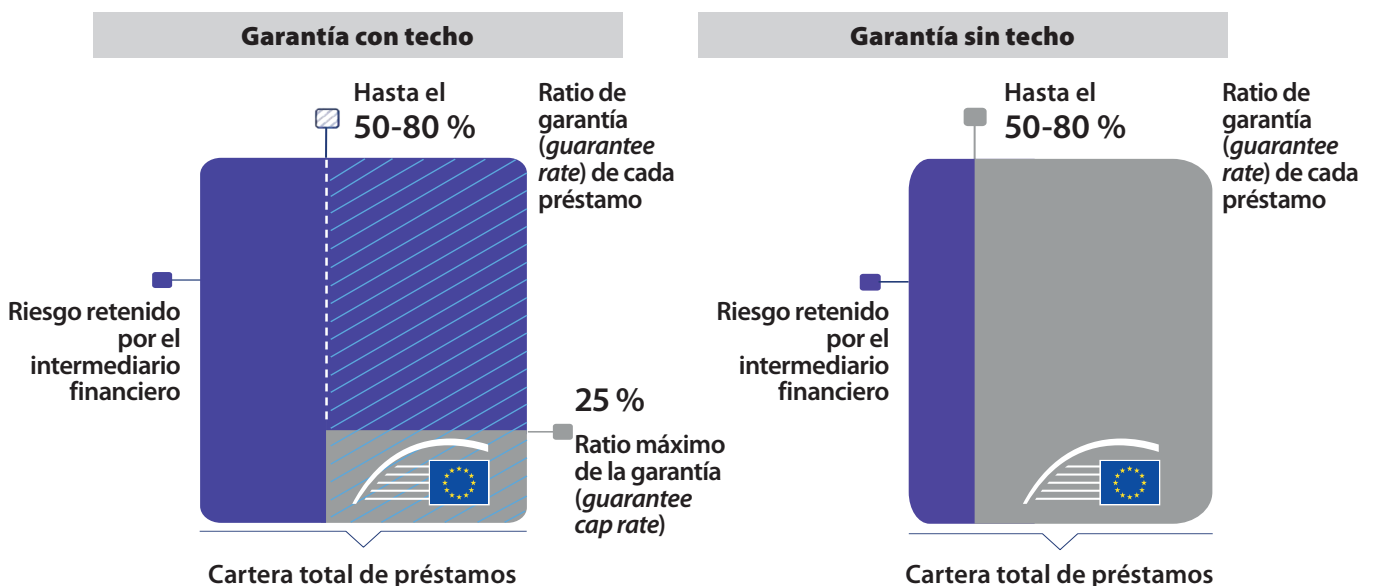
Garantías de carteras granulares

Las garantías a carteras granulares cubren parte de las pérdidas de una cartera compuesta por préstamos destinados a pequeñas empresas y empresas de mediana capitalización. Estas garantías pueden ofrecerse como **garantías directas** a los intermediarios financieros o como **contragarantías**, en las que el Grupo BEI asume parte del riesgo de las garantías concedidas por un intermediario financiero. La garantía cubre una proporción previamente establecida de la cartera, de modo que los intermediarios financieros siguen asumiendo parte del riesgo, garantizando así la alineación de intereses y el fomento de la inversión. Este instrumento puede estructurarse con o sin un límite máximo sobre el importe de las pérdidas garantizadas a nivel de cartera.

Garantía con techo (capped): proporciona una cobertura parcial de las pérdidas derivadas de cada transacción de la cartera hasta que se alcance el límite máximo predefinido.

Garantía sin techo (uncapped): proporciona una cobertura parcial de las pérdidas derivadas de cada transacción de la cartera. [ENLACE](#)

Garantía con y sin techo (ejemplo de diferentes grados de distribución de riesgos)





Garantías de carteras no granulares: Reparto de riesgos con los intermediarios financieros

Las garantías de carteras no granulares son instrumentos a través de los cuales el BEI cubre hasta el 50 % de las pérdidas de cada préstamo¹ dentro de una cartera específica. Este instrumento puede ofrecerse en una modalidad sin fondeo (garantía incondicional) o a través de préstamos contingentes. El objetivo principal de la garantía es ofrecer al intermediario financiero un reparto de los riesgos, lo que conllevará una reducción en las exigencias de capital, favoreciendo así la emisión de nuevos préstamos, especialmente para las empresas de pequeña y mediana capitalización. El intermediario financiero se compromete a construir en un plazo determinado una nueva cartera de préstamos por un importe equivalente, como mínimo, al doble del valor de la garantía del Grupo BEI. [ENLACE](#)

TITULIZACIÓN

El Grupo BEI apoya las actividades de préstamo de los bancos y otros intermediarios financieros mediante su participación en operaciones de titulización. Estas operaciones ayudan a los bancos e intermediarios financieros a diversificar sus fuentes de financiación y a cumplir sus requisitos de capital mediante la transferencia del riesgo de crédito. El Grupo BEI invierte directamente en tramos intermedios o sénior de valores u ofrece garantías sobre dichos tramos.



En concreto, el Banco Europeo de Inversiones financia titulizaciones tradicionales o de «venta verdadera» (*true sale*)², que son asimilables a los préstamos para [pequeñas empresas y empresas de mediana capitalización](#). También efectúa operaciones sintéticas junto con el Fondo Europeo de Inversiones. [ENLACE](#)



Por su parte, el Fondo Europeo de Inversiones lleva a cabo operaciones destinadas a reducir las exigencias de capital, como garantías o titulizaciones sintéticas, asumiendo así parte del riesgo de una cartera existente. [ENLACE](#)

En todos los casos, los fondos aportados o el capital liberado gracias al apoyo del Grupo BEI permiten ofrecer nuevos préstamos a beneficiarios específicos y/o facilitar financiación en áreas estratégicas, como las inversiones verdes.

¹ Se pueden constituir garantías y contragarantías sobre diferentes activos (préstamos, garantías, créditos comerciales, etc.).

² Las titulizaciones de venta verdadera (*true sale*) son un sustituto de facto de los préstamos (un instrumento de liquidez).

GRANDES PROYECTOS DE INVERSIÓN

Efecto de atracción de nuevos inversores

El Grupo BEI atesora una amplia experiencia en materia de financiación de grandes proyectos de inversión en los **sectores público y privado**, en ámbitos tan variados como la energía, el transporte, las telecomunicaciones, las infraestructuras sociales, la fabricación avanzada y las actividades de investigación y desarrollo. El Grupo BEI actúa frecuentemente como inversor principal o «ancla», y proporciona un sello de calidad que atrae nuevas fuentes de financiación y agiliza las inversiones en sectores estratégicos.

Gracias a la experiencia acumulada, **el Grupo BEI puede también combinar su financiación con recursos presupuestarios de diferentes programas nacionales o de la UE**, garantizando que los fondos se utilizan de forma efectiva y se dirigen a proyectos de inversión que se ajustan a los más altos estándares técnicos y de alineamiento con las prioridades estratégicas.



PRÉSTAMOS DIRECTOS

Los proyectos de inversión financiados por el Grupo BEI se someten a un riguroso proceso de diligencia debida que abarca aspectos técnicos, crediticios, jurídicos, medioambientales, sociales y de integridad. El préstamo, que puede cubrir hasta el 50 % de los costes de inversión del proyecto³, puede ser de deuda sénior o estar subordinado a otras fuentes de financiación. También puede ofrecerse en una modalidad garantizada o no garantizada. Las condiciones del préstamo, como el vencimiento, el período de gracia y los tipos de interés, dependen de la vida económica de la inversión, la contraparte y la estructura financiera (como el grado de prelación frente a otros prestamistas o las garantías proporcionadas). Por lo general, el paquete contractual incluye condiciones relacionadas con el proyecto y prioridades estratégicas, teniendo en cuenta las características específicas de la inversión.

Los préstamos directos están disponibles para contrapartes del sector público y privado. En el caso de las empresas del sector privado con más de 3 000 empleados a nivel de grupo⁴, la financiación suele concederse con pleno derecho de recurso al balance del prestatario. Esto significa que la capacidad de reembolso del cliente se evalúa en función de su situación financiera y su riesgo de crédito. El Grupo BEI también puede participar en **estructuras de financiación de proyecto** (*project finance* o financiación sin recurso), en las que la capacidad de reembolso se evalúa en función de los flujos de caja generados por el proyecto. Los proyectos pueden ser gestionados por empresas o consorcios privados o, en el caso de una asociación público-privada, incluir entidades del sector público que operan en régimen de concesión por un período limitado.

Los préstamos directos también pueden apoyar programas de inversión más amplios (proyectos de transporte ferroviario y de carreteras o proyectos de generación de energías renovables) que se prevé emprender en un plazo determinado y que se ajustan a un objetivo sectorial o estratégico previamente acordado. De este modo, el cliente obtiene la financiación necesaria para todo el programa de inversión, manteniendo al mismo tiempo flexibilidad para atender las necesidades de liquidez en las diferentes fases de desarrollo del proyecto.

³ El 75 % en el caso de inversiones que representan una prioridad estratégica importante, con determinadas condiciones.

⁴ En determinados casos, esta financiación se concede a empresas de mediana capitalización con programas de inversión a gran escala, que se centran normalmente en actividades de investigación y desarrollo durante varios años o en la fabricación avanzada.

Los préstamos directos pueden clasificarse como **préstamos verdes** cuando los fondos se utilizan para la adaptación al cambio climático, la mitigación de sus efectos o para cumplir objetivos medioambientales.

Fuera de la Unión Europea, los préstamos directos al sector público pueden estructurarse de manera que los desembolsos estén condicionados a un conjunto específico de resultados derivados de un programa de inversión (préstamos basados en los resultados). En algunos países fuera de la Unión Europea (países menos desarrollados y pequeños Estados insulares en desarrollo), los préstamos al sector público pueden comprender cláusulas de resiliencia climática, que ofrecen a los prestatarios soberanos la posibilidad de aplazar los pagos del principal hasta dos años en caso de catástrofe natural. [ENLACE](#)



FINANCIACIÓN MEDIANTE LA ADQUISICIÓN DE BONOS

El Grupo BEI también puede apoyar grandes programas de inversión adquiriendo instrumentos financieros negociados en los mercados de capitales (por ejemplo, bonos), ofreciendo una solución rentable y flexible para grandes clientes. El Grupo BEI proporciona liquidez mediante la adquisición de valores en el marco de colocaciones privadas bilaterales u ofertas públicas. Como inversor ancla, el Grupo BEI ayuda a atraer a otros inversores, lo que a su vez ayuda a obtener unas mejores condiciones financieras. La estructura, las condiciones y los mecanismos de reembolso de este instrumento pueden variar en función de las inversiones y el perfil del emisor del bono. Por lo general, el Grupo BEI exige la formalización de un acuerdo bilateral en el que se establecen ciertas condiciones relacionadas con el proyecto y las prioridades estratégicas.

El Grupo BEI también financia proyectos a través de la adquisición de **bonos verdes**, un instrumento para proporcionar financiación y apoyar la transición verde y la descarbonización de los clientes. El instrumento se ajusta a los principios de los bonos verdes de la Asociación Internacional del Mercado de Capitales, por lo que los fondos del BEI se asignan a inversiones que cumplen los criterios de acción por el clima y sostenibilidad medioambiental del Banco, conforme al principio del uso específico de los ingresos. El instrumento está a disposición de empresas de la UE o de terceros países, entidades del sector público e instituciones financieras.

El Grupo BEI también puede apoyar las inversiones de empresas de servicios públicos reguladas mediante la **adquisición de bonos híbridos** (valores con un elevado nivel de subordinación, plazos de amortización muy largos y pagos de cupones condicionales). El tratamiento parcial de los bonos híbridos como capital permite a los clientes acelerar sus inversiones en proyectos que requieren mucho capital, sin que ello deteriore significativamente su ratio de endeudamiento ni su acceso a nueva financiación.



GARANTÍAS DE PROYECTOS

El Grupo BEI también ofrece instrumentos de garantía adaptados a proyectos específicos. Estas garantías reducen el riesgo de crédito, lo que mejora la sostenibilidad financiera general del proyecto y atrae a nuevos inversores. En el caso de algunos proyectos, el Grupo BEI ofrece financiación subordinada en forma de garantías (sin fondeo) o líneas de crédito contingentes para mejorar la calidad crediticia de la deuda sénior.

Para proyectos fuera de la Unión Europea, el Grupo BEI puede participar como garante en estructuras de canje de deuda por medidas de protección ambiental que movilizan inversiones adicionales a favor de objetivos estratégicos específicos. [ENLACE](#)

SERVICIOS DE ASESORAMIENTO

Maximizar el impacto

Los servicios de asesoramiento complementan la oferta de productos del Grupo BEI ofreciendo asistencia financiera y técnica a lo largo de todas las fases de la inversión. Estos servicios contribuyen a mejorar la calidad de los proyectos y maximizar el impacto. Los servicios de asesoramiento suelen estar financiados por el presupuesto de la UE, los Estados miembros de la UE y otros donantes. [ENLACE](#)



ASESORAMIENTO FINANCIERO

vinculado a la financiación del Grupo BEI

- Mejora de la financiabilidad de empresas y proyectos
- Asesoramiento sobre alternativas de financiación
- Estructuración de proyectos en el marco de asociaciones público-privadas
- Desarrollo de productos financieros escalables, eficaces y efectivos
- Diseño y aplicación de instrumentos financieros de la UE



ASESORAMIENTO TÉCNICO

vinculado a los objetivos políticos de la UE

- Estructuración, planificación y gestión de proyectos
- Evaluación técnica y de viabilidad
- Desarrollo y estudios sectoriales
- Asesoramiento en materia de acción por el clima y sostenibilidad medioambiental
- Asesoramiento en materia de igualdad de género y programas sociales



DESARROLLO DE CAPACIDADES

en función de las necesidades del cliente

- Desarrollo de capacidades técnicas y financieras de los clientes
- Diseño de programas internos de formación
- Intercambio de conocimientos y mejores prácticas
- Evaluación de las necesidades de asesoramiento
- Apoyo para el desarrollo institucional

CATÁLOGO DE PRODUCTOS DEL GRUPO BEI

Soluciones de financiación
y asesoramiento para movilizar la inversión

