

CATALOGUL DE **PRODUSE** AL GRUPULUI BEI

Soluții de finanțare și
consultanță care deblochează investițiile



Banca Europeană
de Investiții | Grup

CATALOGUL DE PRODUSE AL GRUPULUI BEI

Soluții de finanțare și
consultanță care deblochează investițiile



Banca Europeană
de Investiții | Grup

Catalogul de produse al Grupului BEI

Soluții de finanțare și consultanță care deblochează investițiile

© Banca Europeană de Investiții, 2024.

Toate drepturile rezervate.

Toate întrebările cu privire la drepturi și licențe se vor adresa la publications@eib.org.

European Investment Bank
98-100, boulevard Konrad Adenauer L-2950 Luxembourg
info@eib.org

Pentru informații suplimentare privind activitățile BEI, consultați site-ul nostru, www.eib.org.

Pentru informații suplimentare privind activitățile FEI, consultați site-ul nostru, www.eif.org.

Solicitați buletinul nostru informativ la www.eib.org/sign-up.

Publicat de Banca Europeană de Investiții.

Tipărit pe hârtie FSC®.

CUPRINS

2

**PREZENTAREA
GENERALĂ A
SOLUȚIILOR DE
FINANȚARE ȘI
CONSULTANȚĂ
ALE GRUPULUI BEI**

4

**ÎNȚREPRINDERI NOI CARE
DEZVOLTĂ TEHNOLOGII
TRANSFORMATOARE**

Produse de finanțare prin participare la capital

8

INVESTIȚII ȘI ÎNȚREPRINDERI MICI ȘI MIJLOCII

Instrumente de lichiditate
Creșterea capacității intermediarilor de a-și asuma riscuri
Securitzare

12

PROIECTE MARI DE INVESTIȚII

Împrumuturi directe
Finanțare prin achiziționarea de obligațiuni
Produse de garantare a proiectelor



14

**SERVICII DE
CONSULTANȚĂ**

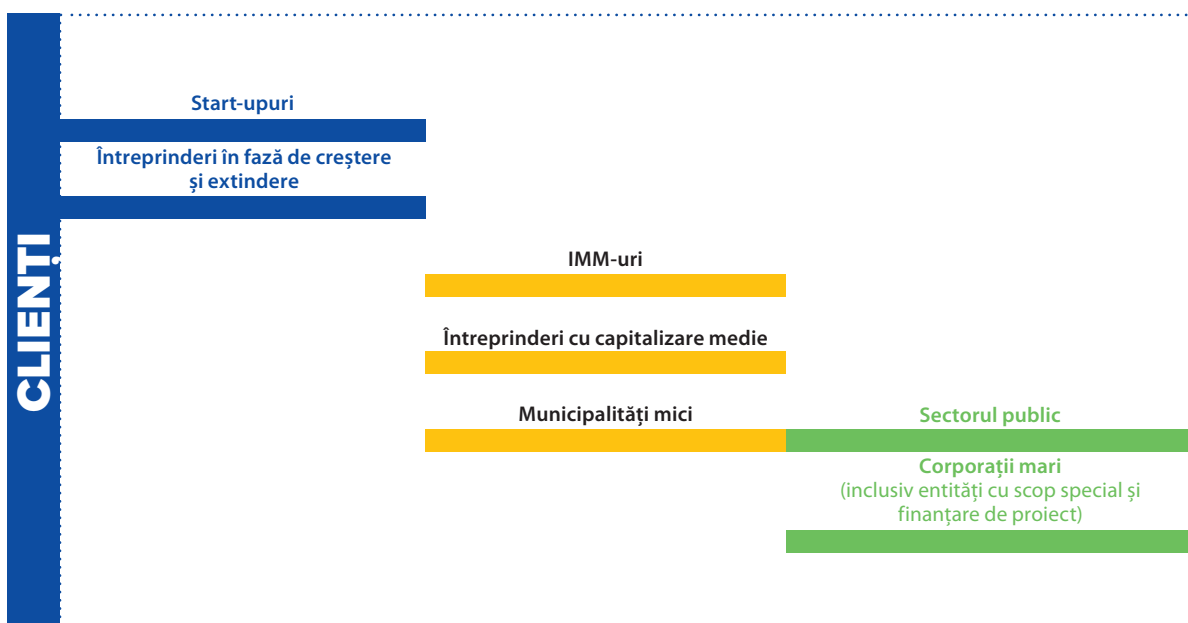
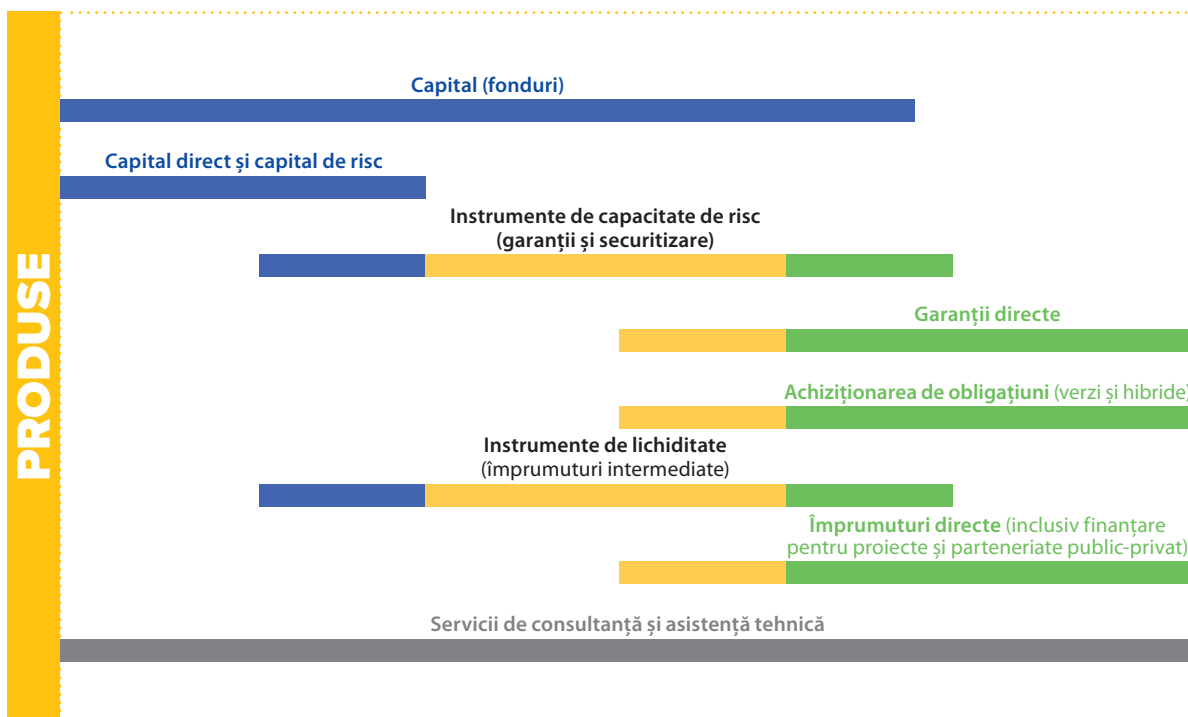
PREZENTAREA GENERALĂ A SOLUȚIILOR DE FINANȚARE ȘI CONSULTANȚĂ ALE GRUPULUI BEI

Deblocarea investițiilor de-a lungul vieții unei întreprinderi

Grupul BEI sprijină obiectivele economice, sociale și de mediu ale Uniunii Europene prin furnizarea unei game largi de produse și servicii financiare. Grupul BEI este compus din două mari entități: Banca Europeană de Investiții și Fondul European de Investiții. În timp ce BEI se concentrează asupra finanțării pe termen lung pentru proiecte de mare amploare în infrastructură, inovare și acțiuni climatice, FEI este dedicat îmbunătățirii accesului la finanțare pentru microîntreprinderi și întreprinderi mici și mijlocii, prin capital de risc, garanții și microfinanțare. Prin îmbinarea punctelor forte ale acestor două instituții, Grupul BEI mobilizează eficient resursele și know-how-ul cu scopul de a promova dezvoltarea durabilă, inovarea și creșterea economică în Europa și nu numai.

Această publicație oferă o prezentare generală a instrumentelor financiare și de consultanță oferite de Grupul BEI, evidențiind caracteristicile, beneficiile și impactul acestora asupra economiei mai largi. Etichetele Băncii Europene de Investiții  și ale Fondului European de Investiții  indică organizația care oferă instrumentul financiar sau de consultanță.

Soluțiile de finanțare și consultanță ale Grupului BEI sunt concepute pentru a sprijini investițiile și afacerile în diferite etape de dezvoltare, luând în considerare nevoile lor de finanțare și contribuind la catalizarea surselor suplimentare de finanțare și la maximizarea impactului.



ÎNTRERINDERI NOI CARE DEZVOLTĂ TEHNOLOGII TRANSFORMATOARE

Sprrijinirea inovării și accelerarea adoptării tehnologiilor revoluționare

Competitivitatea și prosperitatea pe termen lung ale UE depind de capacitatea întreprinderilor de a inova și de a dezvolta tehnologii transformatoare care accelerează tranziția verde și digitală și asigură autonomia strategică a Europei în ceea ce privește produsele, tehnologiile și materialele cheie. Acest lucru necesită sprijinirea întreprinderilor pe parcursul diferitelor etape de dezvoltare, astfel încât acestea să își poată crește productivitatea, să poată genera locuri de muncă de înaltă calitate și consolida capacitatea Europei de a fi lider în economia globală.

Grupul Băncii Europene de Investiții oferă instrumente dedicate și specializate care acoperă diverse piețe și sectoare, inclusiv tehnologii curate, științele vieții, tehnologia și impactul social. Aceste activități creează și susțin ecosisteme antreprenoriale vibrante, ducând la înființarea de clustere de întreprinderi inovatoare care atrag mai multe talente, capital și resurse.

În afara Uniunii Europene, Grupul Băncii Europene de Investiții investește în fonduri de capital privat care oferă know-how-ul și capitalul de risc atât de necesare unor companii atent selectate. Aceste companii au deseori un potențial ridicat de creștere în domenii critice, cum ar fi acțiunile climatice, vaccinurile și tehnologia. Aceste investiții încurajează spiritul antreprenorial în baza transferului de tehnologie și facilitează o creștere economică durabilă și incluzivă.

CAPITAL ȘI PRODUSE DE CAPITAL

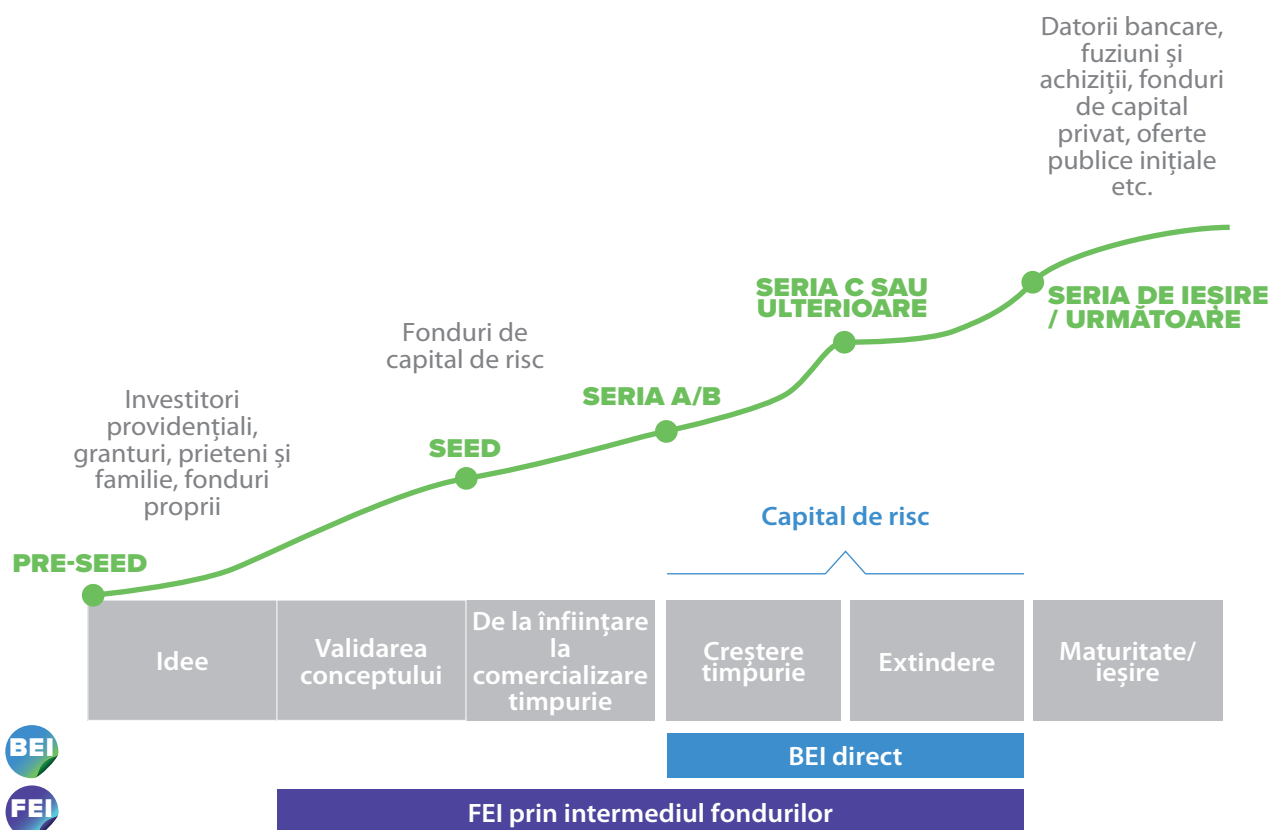
Grupul Băncii Europene de Investiții oferă acces la capital pentru întreprinderi mici și mijlocii cu o rată mare de creștere și capacitate de inovare, pe întregul lor ciclu de viață, de la primele etape de dezvoltare a tehnologiilor și soluțiilor de ultimă generație, cum ar fi proprietatea intelectuală, până la transferul de tehnologie și fazele mai mature de creștere.



Fondul European de Investiții oferă finanțare prin investiție de capital în fonduri (capital intermediat) și prin coinvestiții directe în companii selectate.



De asemenea, Banca Europeană de Investiții oferă finanțare prin cvasicapital direct companiilor sub formă de capital de risc. Prin completarea finanțării prin capitaluri proprii, capitalul de risc stimulează creșterea, permițând companiilor să își extindă operațiunile și să devină lideri de piață. Acest tip de finanțare permite fondatorilor de companii să mențină controlul în timp ce întreprinderile lor cresc, ceea ce este esențial pentru susținerea impulsului și viziunii antreprenoriale. [LINK](#)



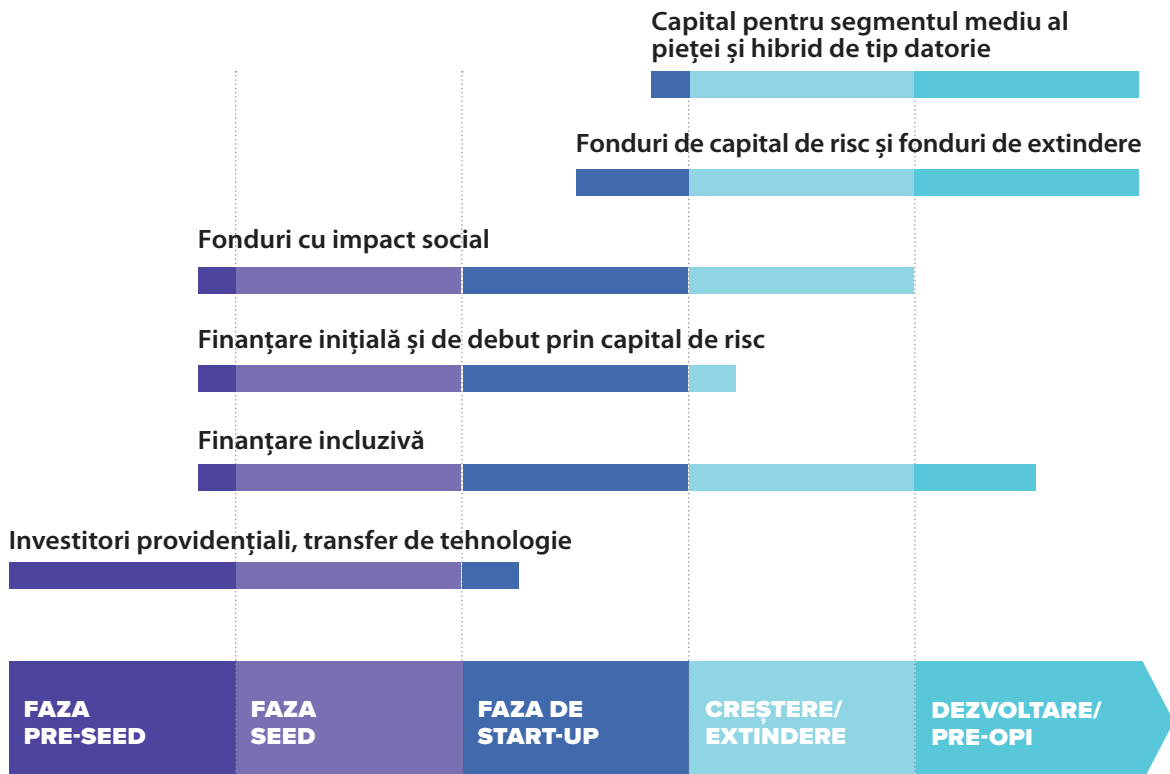


Investiții de capital prin fonduri de investiții (capital intermediat)

Grupul Băncii Europene de Investiții oferă capital sub formă de participații minoritare în fonduri administrate de echipe consacrate sau aflate la prima acțiune, în urma unui proces extrem de selectiv care promovează cele mai bune practici de piață și guvernanta corporativă. Acest lucru contribuie la catalizarea angajamentelor din partea unei categorii largi de investitori, în special din sectorul privat.

- **Fondurile de capital de risc** sprijină start-upurile, în special în tehnologie și alte sectoare critice, cum ar fi tehnologie profundă, științele vieții, impact social, clima și digitalizarea.
- **Fondurile de investiții în societăți necotate din segmentul mediu al pieței** se concentrează pe companiile de dimensiuni medii, ajutându-le să-și extindă afacerile și capacitatea de a ajunge pe noi piețe.
- **Fondurile de credit private** oferă o sursă alternativă flexibilă și personalizată de finanțare prin îndatorare pentru întreprinderi, completând finanțarea bancară tradițională. Acestea permit întreprinderilor să găsească finanțare și să diversifice tipurile de finanțare disponibile.
- **Fondurile pentru climă și infrastructură** își propun o contribuție semnificativă la acțiunile climatice la nivel de portofoliu.

În completarea finanțării prin capitaluri proprii, Grupul Băncii Europene de Investiții investește uneori direct în anumite companii incluse în portofoliul unui fond de investiții. Coinvestițiile susțin creșterea companiilor din portofoliu, evitând diluarea investițiilor prin faptul că îi permit fondului să își diversifice riscurile și să participe la runde de extindere. [LINK](#)





Capital de risc

Capitalul de risc oferă finanțare nediluantă între rundele de capital pentru companii inovatoare și cu creștere rapidă. Le asigură companiilor finanțare cu scadențe mai lungi, perioade de grație extinse și o flexibilitate mai mare în comparație cu împrumuturile prioritare mai obișnuite.

Deși teoretic este vorba despre un împrumut, riscul asumat de Banca Europeană de Investiții în astfel de cazuri este, în general, mult mai mare decât nivelul de risc pe care l-ar accepta o bancă tradițională în mod normal pentru astfel de companii. Prin urmare, costul acestui tip de finanțare este, de obicei, mai mare decât cel al unui împrumut obișnuit. Cu toate acestea, capitalul de risc este mai avantajos și pentru investitorii timpurii și membrii fondatori ai unei companii. Prin comparație, atragerea de capitaluri proprii ar necesita, în general, renunțarea la o parte din companie, precum și la toate beneficiile viitoare legate de aceasta.

Prin urmare, acest instrument oferă un sprijin financiar esențial întreprinderilor exact când acestea au cea mai mare nevoie de el – în primele etape de dezvoltare și în fazele ulterioare de creștere. Această abordare reduce riscul financiar pentru investitori, în timp ce încurajează creșterea durabilă și reziliența, permițându-le companiilor să gestioneze provocările și să profite de oportunități. [LINK](#)

INVESTIȚII ȘI ÎNTREPRINDERI MICI ȘI MIJLOCII

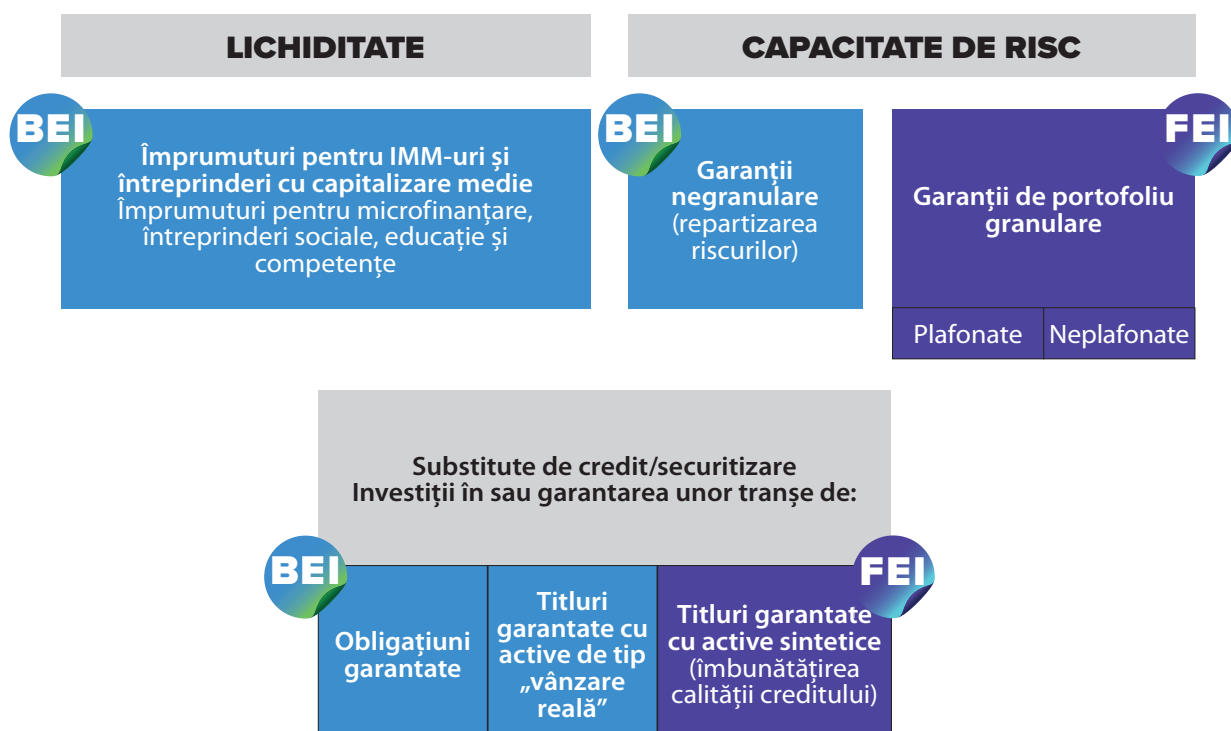
Îmbunătățirea accesului la finanțare

Grupul BEI sprijină întreprinderile mici și mijlocii (companii care au mai puțin de 250 de angajați, cunoscute sub numele de IMM-uri) și întreprinderile cu capitalizare medie (companii care au între 250 și 3 000 de angajați), cu scopul de a promova dezvoltarea economică, crearea de locuri de muncă și inovarea. De asemenea, prin îmbunătățirea accesului acestora la finanțare, Grupul BEI consolidează reziliența întreprinderilor mai mici și a celor cu capitalizare medie pentru a face față șocurilor economice și financiare.

Finanțarea întreprinderilor mai mici și a întreprinderilor cu capitalizare medie se bazează, în principal, pe creditarea intermediară prin intermediul instituțiilor financiare locale, cum ar fi băncile comerciale, societățile de leasing sau cooperativele de credit.

Grupul BEI desfășoară operațiuni bilaterale atât de piață, cât și personalizate cu acești intermediari pentru a oferi finanțare specifică, capacitate de asumare a riscurilor și alte soluții financiare personalizate. Acest sprijin este oferit prin împrumuturi, securitizări, garanții de portofoliu și repartizare a riscurilor aferente activelor individuale.

Sprijinul Grupului BEI pentru împrumuturi intermediare către beneficiari finali eligibili





INSTRUMENTE DE LICHIDITATE

Grupul BEI oferă lichiditate intermediarilor financiari prin împrumuturi sau substitute de credit. Aceste fonduri specifice sunt apoi utilizate pentru împrumuturi către mai mulți beneficiari, cum ar fi microîntreprinderi, întreprinderi mici și mijlocii și autorități locale mici.

Intermediarii financiari sunt obligați să inițieze un portofoliu de împrumuturi noi în valoare egală cu cel puțin dublul finanțării furnizate de BEI (portofoliu complementar) pentru a servi obiective de politică specifice, cum ar fi eficiența energetică, agricultura și/sau inovarea. Condițiile favorabile oferite de Grupul BEI trebuie transmise beneficiarilor finali, fie prin rate mai mici ale dobânzilor, fie printr-un termen mai lung al împrumutului, fie prin ambele. [LINK](#)

Credite pentru întreprinderi mici și întreprinderi cu capitalizare medie (împrumuturi intermediare)

Împrumuturile destinate IMM-urilor și întreprinderilor cu capitalizare medie oferă lichiditate instituțiilor financiare partenere. Aceste împrumuturi prioritare sunt oferite cu clauze specifice care asigură că acești intermediari alocă fonduri ale Grupului BEI beneficiarilor finali în conformitate cu prioritățile de politică predefinite și criteriile de eligibilitate ale Băncii Europene de Investiții. Împrumuturile acordate beneficiarilor finali pot varia de la sume foarte mici pentru microîntreprinderi până la 12,5 milioane EUR. Evaluarea de credit, procesul de selecție, precum și termenii și condițiile pentru beneficiarii finali sunt administrate de către intermediarul financiar.

De asemenea, împrumuturile pentru consolidarea capacităților (prioritare sau subordonate) pot contribui la consolidarea capacității instituționale a intermediarilor financiari care nu au dobândit încă durabilitatea sau care au nevoie de capital de risc pentru a-și susține creșterea și dezvoltarea în domeniul microfinanțării, al antreprenoriatului social sau al competențelor și educației.

Substitute de credit pentru întreprinderi mici și întreprinderi cu capitalizare medie

Grupul BEI poate oferi lichidități intermediarilor financiari prin achiziționarea anumitor titluri de valoare, cum ar fi obligațiunile garantate. Aceste instrumente, cunoscute sub denumirea de substitute de credit, respectă aceleași cerințe ca și împrumuturile standard ale Băncii Europene de Investiții destinate întreprinderilor mici și întreprinderilor cu capitalizare medie, în ceea ce privește acordarea de împrumuturi suplimentare (portofoliu complementar) și transferul de valoare financiară adăugată. Pot fi aplicabile cerințe specifice titlurilor de valoare achiziționate de Grupul Băncii Europene de Investiții.

CREȘTEREA CAPACITĂȚII INTERMEDIARILOR DE A-ȘI ASUMA RISCURI

Grupul Băncii Europene de Investiții oferă diverse instrumente de tip garanție menite să ajute intermediarii financiari să își asume riscuri mai mari. Aceste instrumente permit relaxarea cerințelor de capital pentru intermediarii financiari, permițându-le să acorde mai multe împrumuturi sectoarelor și contrapartidelor cu prioritate ridicată, cum ar fi întreprinderile mici și întreprinderile cu capitalizare medie. Ca și în cazul instrumentelor de lichiditate, intermediarul financiar stabilește procesul de selecție, precum și termenii și condițiile pe baza obiectivelor de politică ale BEI și a altor cerințe. Permițându-le intermediarilor financiari să preia o parte din riscuri, instrumentele de tip garanție pot genera condiții mai atractive, cum ar fi rate mai mici ale dobânzilor, cerințe mai mici privind garanțiile și termene mai lungi. Prin urmare, întreprinderile mai mici au la dispoziție finanțare mai accesibilă, ceea ce este esențial pentru creșterea și dezvoltarea lor.



Garanții de portofoliu granulare

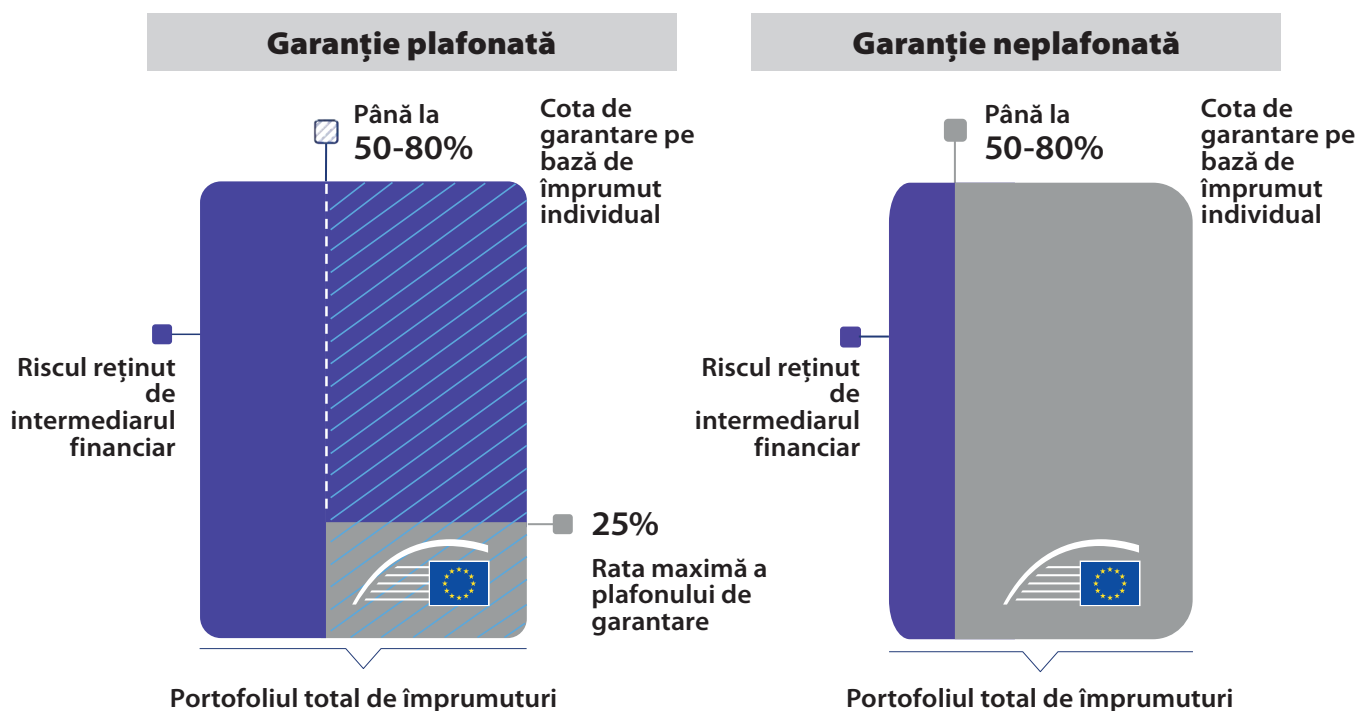
Garanțiile de portofoliu granulare acoperă pierderile portofoliului (până la o cotă predefinită) pentru finanțarea prin îndatorare acordată întreprinderilor mici și mijlocii. Aceste garanții pot fi oferite fie ca **garanții directe** intermediarilor financiari, fie sub formă de **contragaranții**, caz în care Grupul BEI împarte riscul aferent garanțiilor furnizate de un intermediar financiar. Garanția este acordată pentru o cotă stabilită din portofoliu. Acest lucru impune intermediarilor financiari să rețină o parte din risc, ceea ce asigură alinierea intereselor și catalizarea investițiilor. Acest instrument poate fi structurat cu sau fără o plafonare a valorii pierderilor garantate la nivel de portofoliu.

Garanție plafonată: oferă acoperire parțială pentru pierderile aferente fiecărei tranzacții din portofoliu până la atingerea plafonului la nivel de portofoliu.

Garanție neplafonată: oferă acoperire parțială pentru pierderile aferente fiecărei tranzacții din portofoliu. [LINK](#)

Garanții plafonate vs. garanții neplafonate

(Exemplu de diferite grade de repartizare a riscurilor)





Garanții negranulare: împărțirea riscurilor cu intermediarii financiari

Garanțiile negranulare sunt instrumente prin care BEI acoperă până la 50 % din pierderile pentru fiecare împrumut⁽¹⁾ dintr-un portofoliu specific. Acest instrument poate fi oferit fie sub formă nefinanțată (garanție necondiționată), fie prin participare la riscul de finanțare (împrumut contingent). Scopul principal al garanției este de a relaxa cerințele de capital și/sau de a atenua riscurile pentru intermediarul financiar, încurajându-l astfel să acorde noi împrumuturi, de obicei pentru întreprinderi mici și mijlocii. Intermediarul financiar se angajează să genereze, într-o anumită perioadă, un nou portofoliu de împrumuturi eligibile în valoare de cel puțin dublul valorii garanției Grupului BEI. [LINK](#)

SECURITIZARE

Grupul BEI sprijină activitățile de creditare ale băncilor și ale altor intermediari financiari prin participarea la tranzacții de securitizare. Aceste tranzacții ajută băncile și intermediarii financiari să-și diversifice sursele de finanțare și să-și îndeplinească cerințele de capital prin transferul riscului de credit. Grupul BEI fie oferă o garanție pentru tranșe de tip mezanin sau cu rang superior ale titlurilor de valoare, fie investește direct în acestea.



Mai concret, Banca Europeană de Investiții finanțează securitizări în numerar sau de tip „vânzare reală”⁽²⁾, care sunt similare substitutelor de credit pentru **întreprinderile mici și mijlocii**. De asemenea, efectuează tranzacții sintetice în cooperare cu Fondul European de Investiții. [LINK](#)



La rândul său, Fondul European de Investiții efectuează tranzacții menite să reducă presiunea cerințelor de capital, cum ar fi garanții sau securitizări sintetice, împărțind astfel riscul unui portofoliu existent. [LINK](#)

În toate cazurile, fondurile furnizate sau capitalul eliberat ca urmare a sprijinului Grupului BEI au ca rezultat oferirea de noi împrumuturi beneficiarilor vizați și/sau sprijin pentru domenii de politică specifice, cum ar fi investițiile verzi.

1. Garanțiile și contragaraniile pot fi acordate pentru diferite active (împrumuturi, garanții, creanțe comerciale etc.).

2. Securitizările de tip „vânzare reală” sunt un substitut de facto de credit (un instrument de lichiditate).

PROIECTE MARI DE INVESTIȚII

Atragerea altor investitori

Grupul BEI are un vast know-how în finanțarea unor proiecte mari de investiții în diverse sectoare, inclusiv energie, transporturi, telecomunicații, infrastructură socială, producție avansată, precum și activități de cercetare și dezvoltare **întreprinse de sectoarele privat și public**. Grupul BEI acționează deseori ca un investitor-ancoră, oferind o marcă de calitate care atrage surse suplimentare de finanțare și accelerează investițiile în sectoare strategice.

Valorificându-și know-how-ul, **Grupul BEI își combină finanțarea cu resurse bugetare din diferite programe UE sau naționale**. Această abordare asigură utilizarea eficientă a fondurilor și direcționarea acestora către proiecte de investiții care îndeplinesc cele mai înalte standarde tehnice și de politică.



ÎMPRUMUTURI DIRECTE

Finanțarea Grupului BEI se bazează pe un proces de diligență riguros al proiectului de investiții, care acoperă aspecte tehnice, de creditare, juridice, de conformitate, de mediu și sociale. Împrumutul, care poate acoperi până la 50 % din costurile de investiții ale proiectului ⁽³⁾, poate fi inclus în categoria datoriiilor cu rang prioritar sau subordonate altor surse de finanțare. De asemenea, poate fi garantat sau negarantat. Termenii și condițiile, cum ar fi durata, perioada de grație, prețul etc., depind de durata economică a investiției, de contrapartidă și de structura financiară (cum ar fi rangul de prioritate față de alți creditori sau garanțiile oferite). Pachetul contractual include, de obicei, condiții legate de proiect și de politică, adaptate investiției respective.

Împrumuturile directe sunt disponibile pentru contrapartide din sectorul public și privat. În sectorul privat, finanțarea acordată companiilor cu peste 3 000 de angajați la nivel de grup ⁽⁴⁾ este oferită, de regulă, cu recurs integral la bilanțul împrumutatului, ceea ce înseamnă că se evaluează capacitatea de rambursare a clientului pe baza poziției sale financiare și a riscului de credit. Grupul BEI poate participa, de asemenea, la **structuri de finanțare de proiect** (finanțare fără regres), unde capacitatea de rambursare este evaluată în funcție de fluxurile de numerar generate de proiect. Proiectele pot fi administrate de una sau mai multe companii din sectorul privat (un consorțiu) sau, în cazul unui parteneriat public-privat, pot include entități din sectorul public cărora li s-a acordat o concesiune pe termen limitat.

Împrumuturile directe pot sprijini, de asemenea, programe de investiții mai ample (proiecte de transport, cum ar fi căile ferate și drumurile, sau proiecte energetice, cum ar fi generarea de energie regenerabilă) care urmează să fie îndeplinite într-un interval de timp stabilit și în acord cu un obiectiv sectorial sau de politică convenit anterior. Acest lucru permite clientului care obține finanțarea să se angajeze față de întregul program de investiții, păstrând în același timp flexibilitatea de a adapta nevoile de lichiditate în diferitele etape ale dezvoltării proiectului.

³ 75 % pentru investiții cu o prioritate de politică ridicată, în anumite condiții.

⁴ În unele cazuri, către întreprinderi de dimensiuni mijlocii (cu capitalizare medie) cu programe de investiții de mare anvergură, care vizează, de obicei, cercetarea și dezvoltarea pe parcursul mai multor ani sau producția avansată.

Împrumuturile directe pot fi etichetate drept **împrumuturi verzi** atunci când fondurile sunt utilizate pentru atenuarea schimbărilor climatice sau adaptarea la acestea sau pentru îndeplinirea obiectivelor de mediu.

În afara Uniunii Europene, împrumuturile directe în sectorul public pot fi structurate astfel încât plățile să fie legate de o serie convenită de rezultate care urmează să fie obținute în cadrul unui program de investiții (creditare bazată pe rezultate). În anumite țări din afara Uniunii Europene (țări mai puțin dezvoltate și state insulare mici în curs de dezvoltare), împrumuturile către sectorul public pot include clauze privind datoriile în contextul rezilienței la schimbările climatice, care oferă debitorilor suverani opțiunea de a amâna plățile principalului cu până la doi ani în caz de dezastru natural. [LINK](#)



FINANȚARE PRIN ACHIZIȚIONAREA DE OBLIGAȚIUNI

Grupul BEI poate sprijini, de asemenea, programe mari de investiții prin achiziționarea de instrumente financiare tranzacționate pe piețele de capital (cum ar fi obligațiunile). Această abordare oferă o soluție flexibilă și eficientă din punct de vedere al costurilor pentru clienții mari. Grupul BEI asigură lichiditate prin achiziționarea de titluri de valoare prin plasamente bilaterale private sau prin participarea la oferte publice. În calitate de investitor-ancoră, Grupul BEI transmite un semnal puternic care contribuie la atragerea altor investitori și, în cele din urmă, îmbunătățește condițiile financiare oferite clienților în comparație cu împrumuturile. Acest instrument poate diferi în ceea ce privește structura, condițiile și mecanismele de rambursare. Grupul BEI solicită deseori un acord de proiect distinct care stabilește anumite condiții legate de politică și de proiect.

Grupul BEI finanțează proiecte și prin achiziționarea de **obligațiuni verzi**, un instrument puternic pentru furnizarea de fonduri și sprijin pentru tranziția verde și decarbonizarea unui client. Instrumentul se aliniază cu Principiile privind obligațiunile ecologice ale Asociației Internaționale a Pieței de Capital, existând un angajament față de alocarea fondurilor BEI către investiții care respectă prioritățile Băncii privind acțiunile climatice și durabilitatea mediului, aplicând principiul utilizării veniturilor obținute. Instrumentul este disponibil pentru întreprinderile din UE sau din afara UE, entitățile din sectorul public și instituțiile financiare.

Grupul BEI poate sprijini, de asemenea, investițiile companiilor de utilități reglementate prin **achiziționarea de obligațiuni hibride** (titluri de valoare profund subordonate cu scadențe foarte lungi și plăți ale cuponului condiționate). Tratatamentul parțial drept capital propriu al acestui instrument îi ajută pe clienți să-și accelereze investițiile în proiecte care utilizează intensiv capitalul, fără a deteriora semnificativ gradele de îndatorare sau accesul la finanțare.



GARANȚII PENTRU PROIECTE

Grupul BEI oferă și instrumente de garanție adaptate proiectelor specifice. Aceste garanții reduc riscul de credit, îmbunătățind stabilitatea financiară generală a unui proiect și atrăgând investitori suplimentari. Pentru anumite proiecte, Grupul BEI oferă finanțare subordonată sub formă de garanții nefinanțate sau linii de credit contingente pentru a îmbunătăți calitatea creditului la datoriile cu rang prioritar.

Pentru proiecte din afara Uniunii Europene, Grupul BEI poate participa în calitate de garant în structuri de tip datorie contra investiții în protecția mediului, care generează investiții suplimentare pentru obiectivele de politică specifice. [LINK](#)

SERVICII DE CONSULTANȚĂ

Maximizarea impactului

Serviciile de consultanță completează ofertele de produse ale Grupului BEI prin furnizarea de asistență financiară și tehnică în toate fazele investiției. Acestea contribuie la îmbunătățirea calității proiectelor și la maximizarea impactului. Serviciile de consultanță sunt deseori susținute de bugetul UE, de membrii UE și alți donatori. [LINK](#)



CONSULTANȚĂ FINANCIARĂ

în legătură cu finanțarea Grupului BEI

- Îmbunătățirea bancabilității companiilor și proiectelor
- Oferirea de consultanță privind alternativele de finanțare
- Structurarea proiectelor apelând la parteneriate public-privat
- Dezvoltarea de produse financiare scalabile, eficiente și eficace
- Proiectarea și implementarea instrumentelor financiare ale UE



CONSULTANȚĂ TEHNICĂ

în legătură cu obiectivele de politică ale UE

- Structurarea, planificarea și managementul proiectului
- Evaluarea fezabilității și a tehnologiei
- Studii și dezvoltări sectoriale
- Consiliere privind acțiunile climatice și durabilitatea mediului
- Consultanță privind egalitatea de gen și programele sociale



CREȘTEREA CAPACITĂȚII

în legătură cu nevoile clientului

- Dezvoltarea capacităților tehnice și financiare ale clienților
- Elaborarea de instruire internă specifică
- Împărtășirea de cunoștințe și cele mai bune practici
- Evaluarea nevoilor de sprijin consultativ
- Sprijinirea dezvoltării instituționale

CATALOGUL DE **PRODUSE** AL GRUPULUI BEI

Soluții de finanțare și
consultanță care deblochează investițiile

