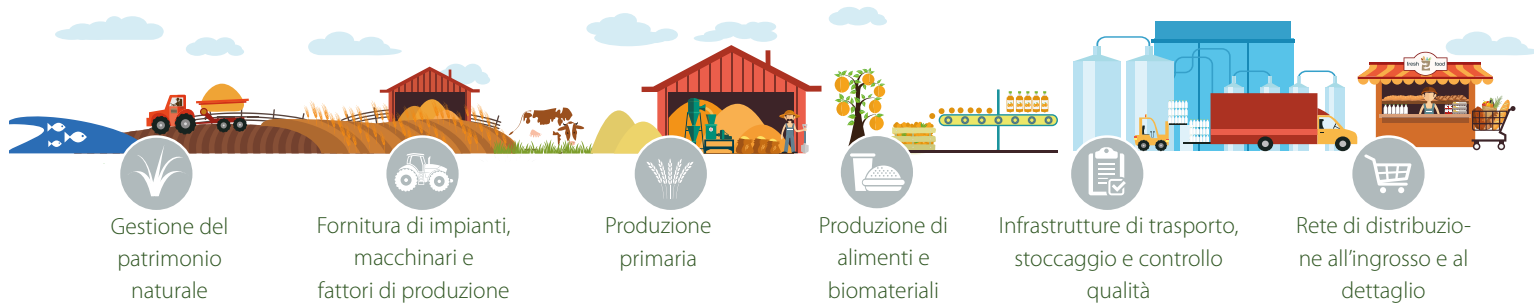


# Prestito per programma per l'agricoltura e la bioeconomia



## Cosa può fare la BEI per vostra azienda?

Ché apparteniate al settore della produzione primaria (coltivazione e allevamento, silvicoltura, pesca e acquacoltura) o che vi occupiate delle lavorazioni a monte/a valle (ad esempio industria forestale, settore cartario e della cellulosa, produzione di bioenergia, tutela delle risorse, distribuzione alimentare all'ingrosso/al dettaglio, ecc.) l'approccio adottato della Banca nei confronti dell'agricoltura e della bioeconomia rimane lo stesso: un'ottica onnicomprensiva fondata sul concetto di "catena di valore".

Tipo di strumento	Prestiti
Obiettivo	Finanziare spese in conto capitale e programmi di ricerca, sviluppo e innovazione (RSI) futuri. La spesa normalmente preventivata dalle imprese sarà compresa tra un minimo di 15 milioni e un massimo di 200 milioni di euro.
Importo del prestito	Minimo 7,5 milioni di euro - massimo 50 milioni di euro
Durata	Fino a 12 anni
Struttura	Prestito privilegiato
Garanzie e tutele	Decise caso per caso
Tariffazione	All'insegna della competitività vista la dimensione di promozione economica dalla BEI
Informazioni	Rivolgersi direttamente alla BEI: <a href="mailto:info@eib.org">info@eib.org</a>

## Chi sono i potenziali beneficiari?

Le piccole e medie imprese (PMI) con piani di investimento di una certa rilevanza (per almeno 15 milioni di euro), le cooperative a media capitalizzazione e le imprese private di maggiori dimensioni attive nel settore della bioeconomia di tutta l'Unione europea.

Il prestito per programma è stato reso possibile dal Fondo europeo per gli investimenti strategici (FEIS), ovvero il pilastro centrale del Piano di investimenti per l'Europa lanciato dal Gruppo BEI e dalla Commissione per rafforzare la competitività dell'economia europea.

## Quali sono i vantaggi per la vostra azienda?

- Finanziamento a lungo termine integrativo dei tradizionali prestiti a breve termine, a sostegno di una strategia di lungo periodo e della crescita delle imprese
- Tariffe competitive e condizioni interessanti
- Il marchio di qualità rappresentato da un prestito della BEI e il segnale positivo che ne deriva
- Diversificazione delle fonti di finanziamento

# Prestito per programma per l'agricoltura e la bioeconomia



## Elenco dei criteri di preselezione e idoneità

## Il prestito è a disposizione di

**Cooperative agricole di piccole dimensioni (meno di 3000 dipendenti diretti), PMI innovative e midcap<sup>1</sup>**

Programma di investimento completo (comprensivo, ad esempio, di spese in conto capitale, spese di RSI e capitale circolante permanente, programmato per un periodo di tre/quattro anni al massimo)

## e imprese private di qualunque dimensione che investono nei settori di seguito elencati

### Tutela dell'ambiente e uso efficiente delle risorse naturali<sup>2</sup>

- Modernizzazione e miglioramento delle attività produttive grazie a infrastrutture più efficienti sotto il profilo delle risorse
- Sistemi di riduzione dell'inquinamento
- Efficienza idrica
- Riduzione dei rifiuti
- Imboschimento, rimboschimento e gestione forestale attiva
- Economia circolare

### Energie rinnovabili

- Biomassa
- Biogas
- Altri investimenti legati alla bioeconomia

### Coesione

- Investimenti nelle regioni meno sviluppate d'Europa



### Innovazione e competitività

- Programmi di RSI per periodi di tre/quattro anni
- Progetti inediti/dimostrativi
- Sistemi logistici e di fabbricazione avanzati
- Produzione intelligente
- Bioindustrie innovative, compresa la bioeconomia blu
- Digitalizzazione e Internet delle cose

### Efficienza energetica

- Riduzione del consumo di elettricità e calore
- Riduzione del fabbisogno di raffreddamento nell'ambito dei processi produttivi
- Riduzione dell'intensità energetica del trattamento delle acque/dei rifiuti
- Recupero dell'energia per i rifiuti non riciclabili
- Edifici "a energia quasi zero"
- Efficienza energetica degli edifici



**Banca europea per gli investimenti**

98-100, boulevard Konrad Adenauer

L-2950 Luxembourg

+352 4379-22000

+352 4379-62000

[info@eib.org](mailto:info@eib.org)

[www.eib.org/agriculture](http://www.eib.org/agriculture)

<sup>1</sup> Per le PMI e le midcap si applicano criteri di idoneità specifici.

<sup>2</sup> Per maggiori informazioni rivolgersi direttamente alla BEI. In linea con il Settimo piano d'azione per l'ambiente dell'UE