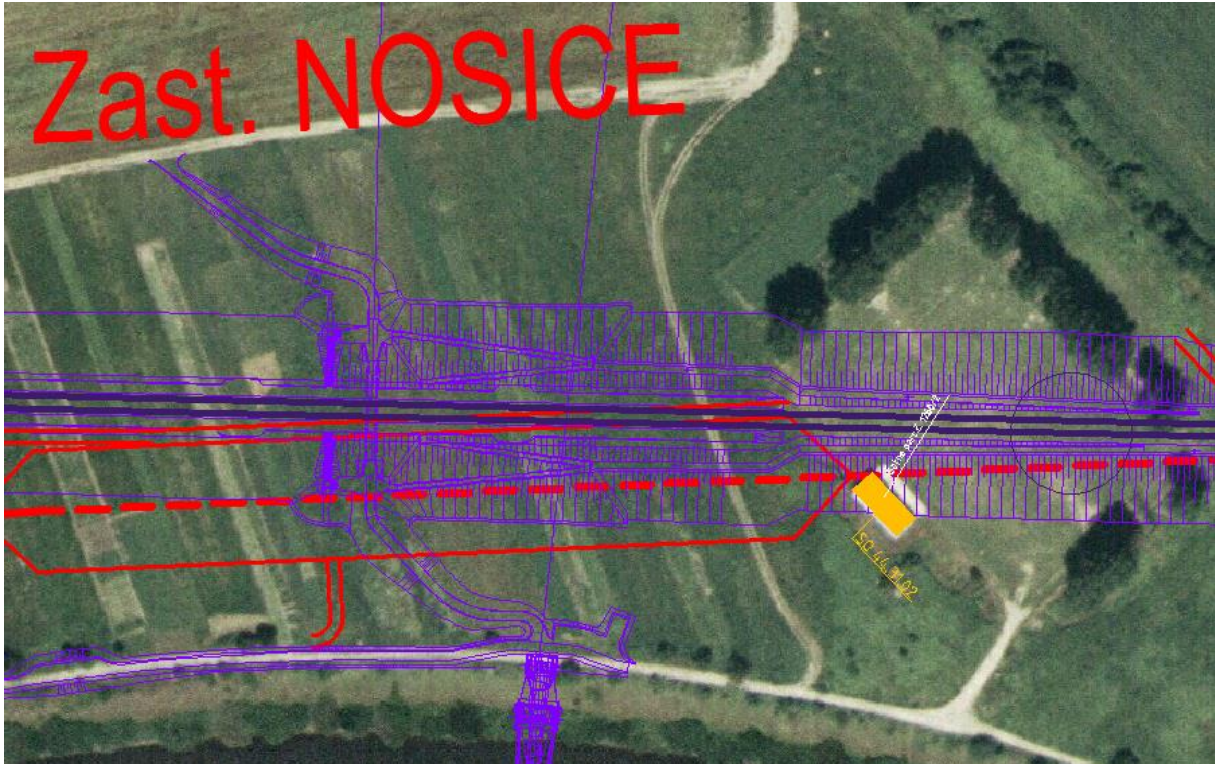


## Príloha č. 5: BÚRACIE PRÁCE

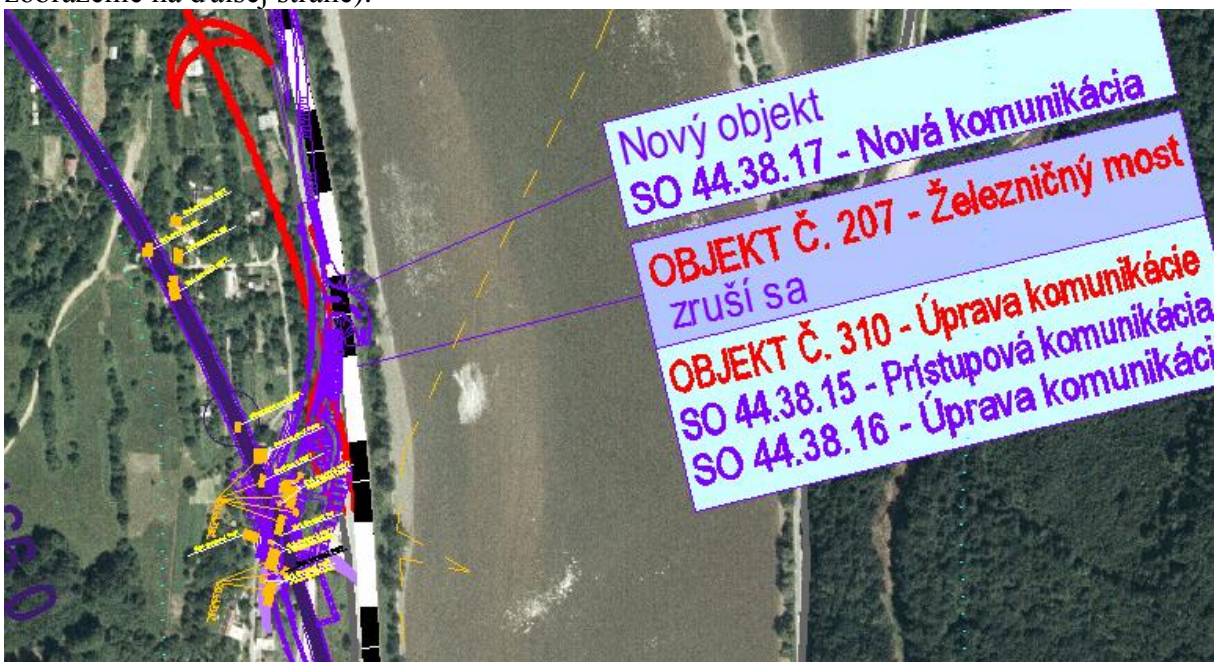
\* Búracie práce sú zobrazené oranžovou

Úsek Púchov – žst. Považská Bystrica:

Šatne na ihrisku na p.č. 1260/2 (žkm 160,9).



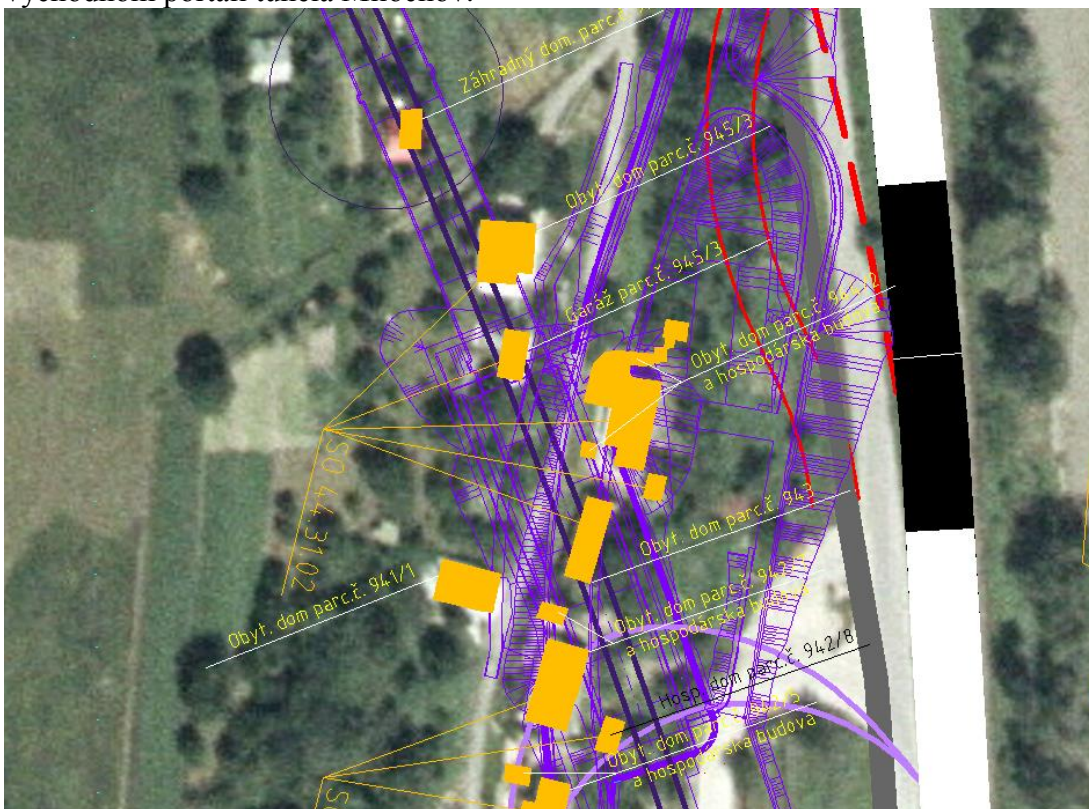
Obytné a rekreačné objekty v lokalite východného portálu tunela Milochovej (podrobnejšie zobrazenie na ďalšej strane).



- 2 rodinné domy na p.č. 961 a 959/2 (nžkm 165,870),
- rodinný dom na p.č. 958 (nžkm 165,880),
- rekreačný domček na p.č. 950/2 (nžkm 165,9),
- záhradný domček na p.č. 952/4 (nžkm 166,0),

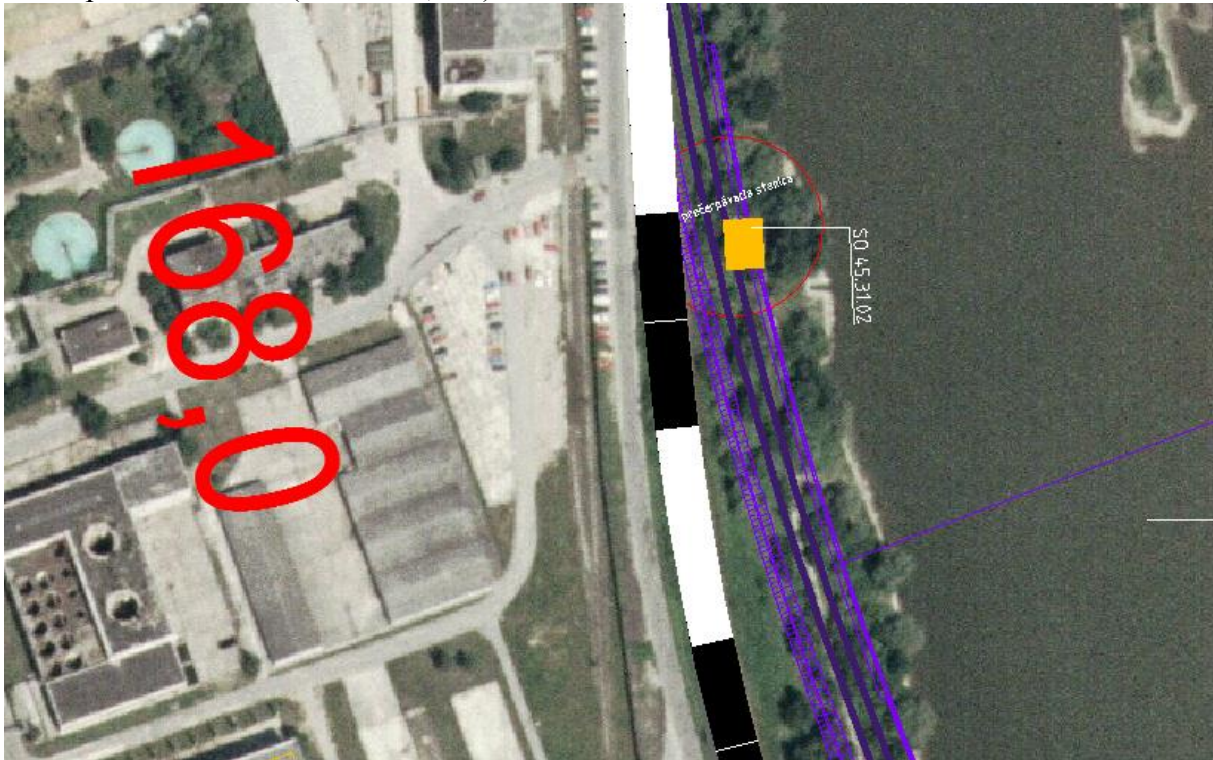


Spolu 6 rodinných domov na p.č. 945/3, 944/2, 943, 942/7, 942/5, 941/1 (nžkm 166,1) pri východnom portáli tunela Milochovej.



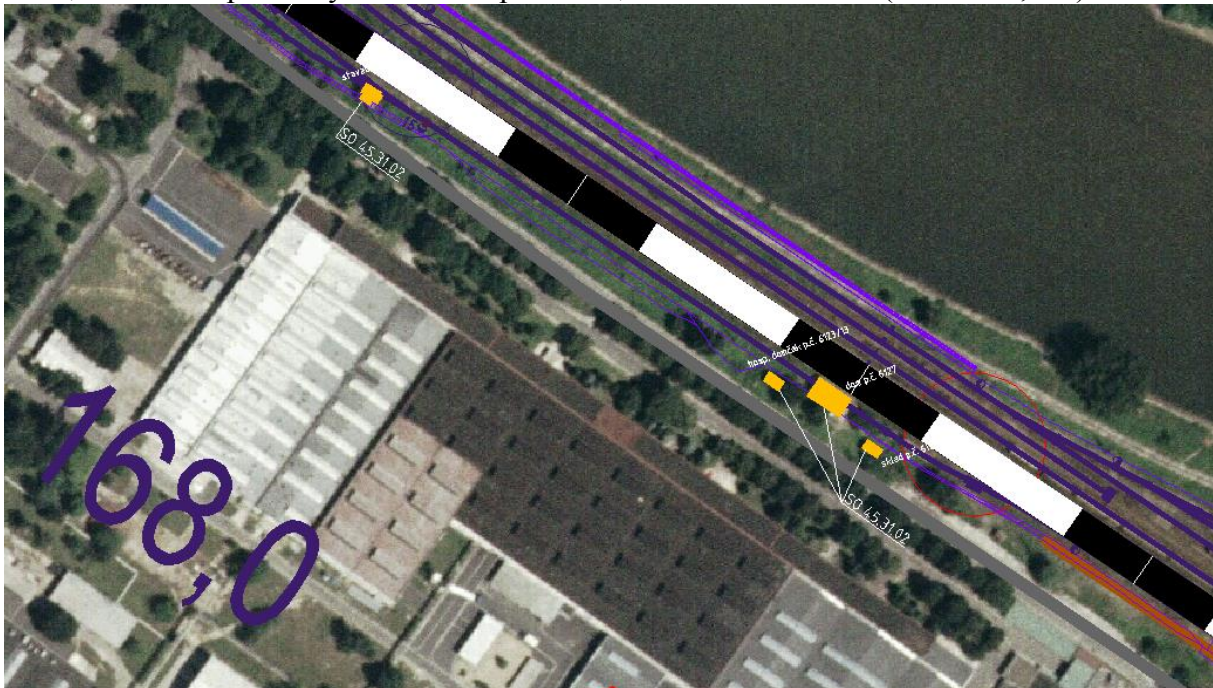
Úsek žst. Považská Bystrica:

Prečerpávacia stanica (nžkm 167,230).

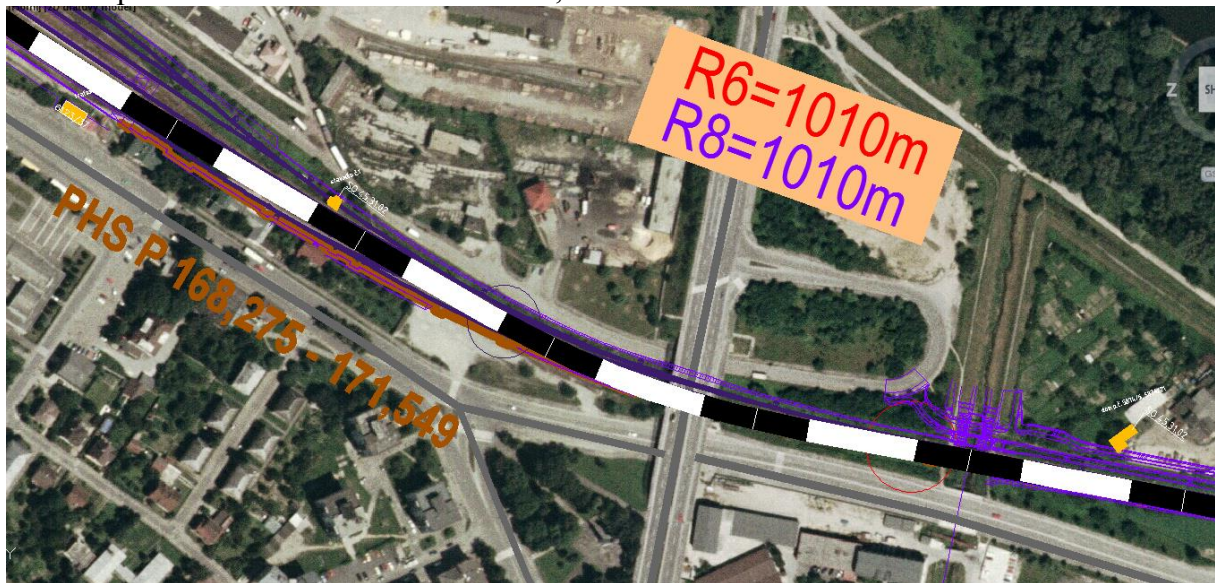


Stavadlo ŽSR (nžkm 168,000).

Dom, sklad a hospodársky domček na p.č. 6127, 6123/13 a 6123/12 (nžkm 168,200).

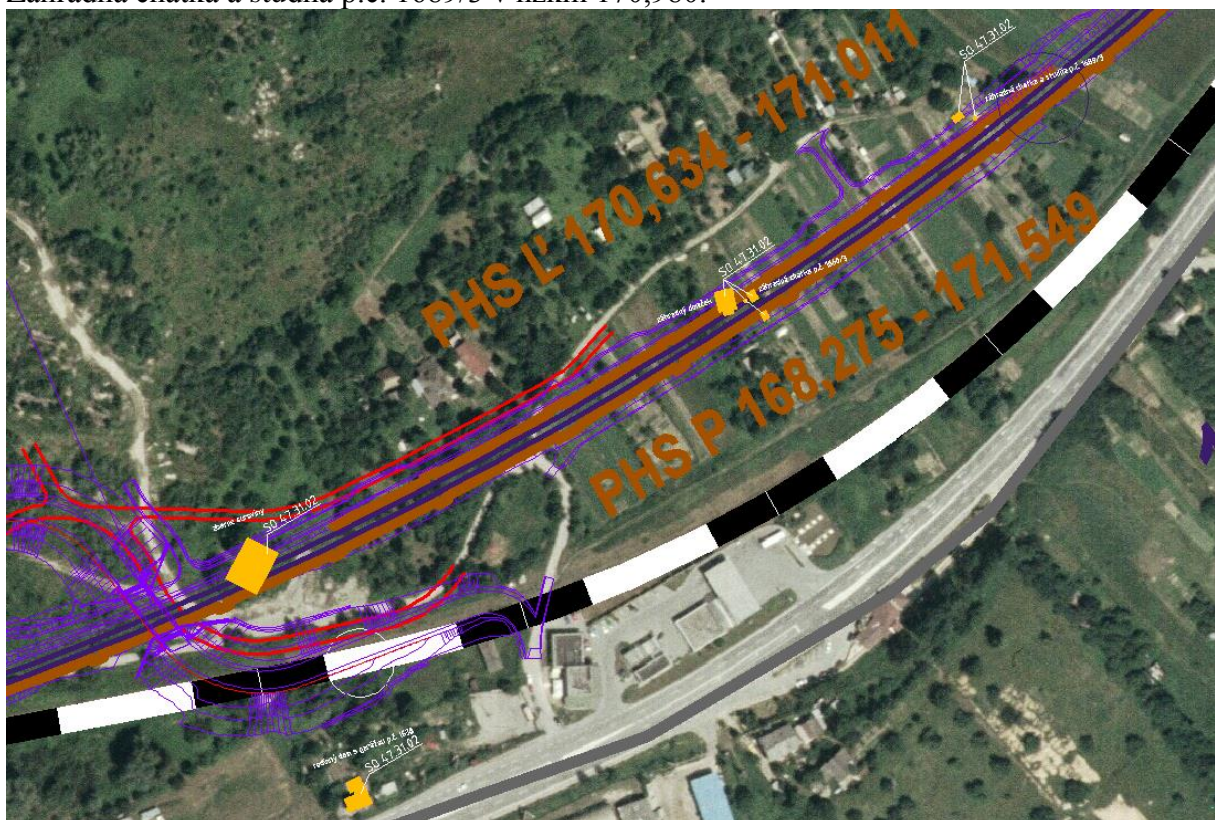


Trafostanica (nžkm 168,800).  
Stavadlo ŽSR (nžkm 168,900).  
Dom na p.č. 5874/5 a 5874/21 v nžkm 169,350.



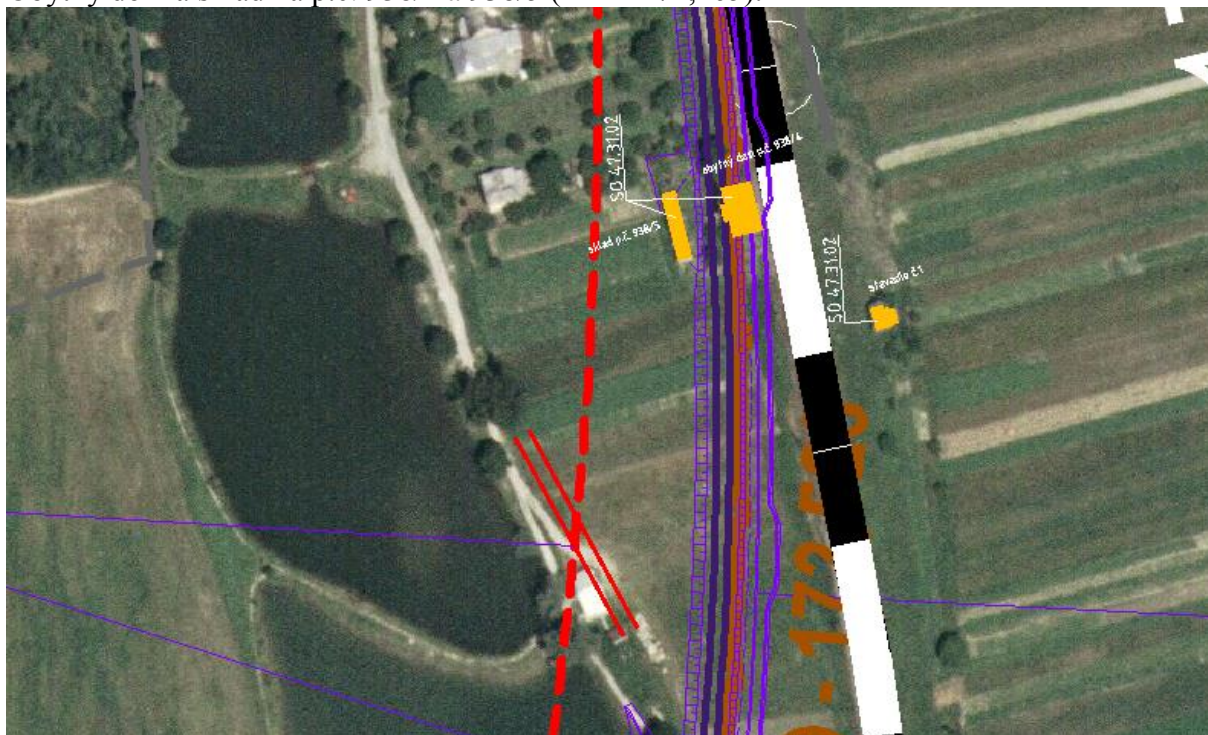
Úsek žst. Považská Teplá:

Objekt zberných surovín (nžkm 170,600).  
Rodinný dom s garážou na p.č. 1638 v nžkm 170,600.  
Záhradný domček (nžkm 170,835).  
Záhradná chatka na p.č. 1660/3 v nžkm 170,845  
Záhradná chatka a studňa p.č. 1689/3 v nžkm 170,980.



Stavadlo ŽSR (nžkm 172,432).

Obytný dom a sklad na p.č. 938/4 a 938/5 (nžkm 172,465).



Stavadlo ŽSR (nžkm 173,332).

