

ATTIVITÀ DI PROGETTO

fase di costruzione													
Preparazione delle aree di cantiere	▲	▲	▲	▲	▲	▲	▲	▲	▲	▲	▲	▲	▲
Creazione Pista di Lavoro	▲	▲	▲	▲		▲		▲	▲	▲	▲	▲	▲
Scavo trincea	▲	▲		▲	▲	▲		▲	▲	▲	▲	▲	▲
Posa condotta	▲	▲			▲		▲	▲	▲	▲	▲	▲	▲
Rinterro	▲	▲			▲			▲	▲	▲	▲	▲	▲
Realizzazione Impianti di Linea	▲	▲	▲		▲	▲	▲		▲	▲	▲	▲	▲
Realizzazione Attraversamenti in Trenchless	▲	▲	▲		▲	▲	▲		▲	▲	▲	▲	▲
Ripristino ambientale	▲	▲	▲	▲	▲	▲		▲	▲	▲	▲	▲	▲
commissioning													
Test idraulico	▲	▲	▲								▲		▲
fase di esercizio													
Esercizio della Linea													▲
Esercizio degli Impianti											▲	▲	▲
Ispezioni periodiche lungo la linea													▲
Manutenzione						▲							▲

FATTORI CAUSALI DI IMPATTO

Sviluppo di polveri e emissioni di inquinanti gassosi	Emissioni sonore da mezzi e macchinari	Prelievi e scarichi idrici	Interazioni con assetto idrologico ed idrografico	Interazione con assetto idrogeologico	Movimentazione terre	Produzione di rifiuti	Interazione con l'assetto geomorfologico	Spillamenti/spandimenti accidentali	Interazioni con habitat naturali	Traffico indotto e circolazione automezzi	Occupazione di suolo	Presenza fisica dei cantieri/opere/strutture	Richiesta di manodopera
▲										▲			
		▲	▲	▲	▲			▲					
			▲		▲	▲	▲				▲		
▲	▲				▲				▲	▲	▲	▲	
	▲									▲			
												▲	
▲	▲									▲	▲		▲

COMPONENTI AMBIENTALI

Atmosfera	Ambiente idrico	Suolo e sottosuolo	Vegetazione, flora e fauna ed ecosistemi	Rumore	Paesaggio	Aspetti socio-economici e infrastrutture	Variazione delle caratteristiche di qualità dell'aria	Consumo di risorse idriche	Alterazione qualitativa della risorsa idrica	Alterazione della qualità dei suoli	Induzione fenomeni di instabilità	Disturbi/interferenze con usi del territorio	Limitazioni/perdite d'uso dei suoli	Disturbi su Habitat/fragmentazione ambiente naturale	Disturbi alla vegetazione	Disturbi alla fauna	Variazione della rumorosità ambientale	Interferenze con il paesaggio, intrusioni visuale	Disturbi alla salute della popolazione esposta	Incremento occupazionale	Disturbi alla viabilità	Potenziamento del sistema di trasporto gas	
							▲																
								▲	▲														
									▲	▲	▲	▲	▲										
														▲	▲	▲							
																	▲						
																		▲					
												▲							▲	▲	▲	▲	▲

IMPATTI POTENZIALI

  	COMMESSA 5680	UNITA' 000
	Doc. No. RT-0011	
METANODOTTO LARINO - CHIETI DN 600 (24"), DP 75 bar		
STUDIO DI IMPATTO AMBIENTALE STIMA DEGLI IMPATTI		
Matrice Causa Condizione Effetto		
REVISIONE		1
FIGURA 2.1		
SCALA -		



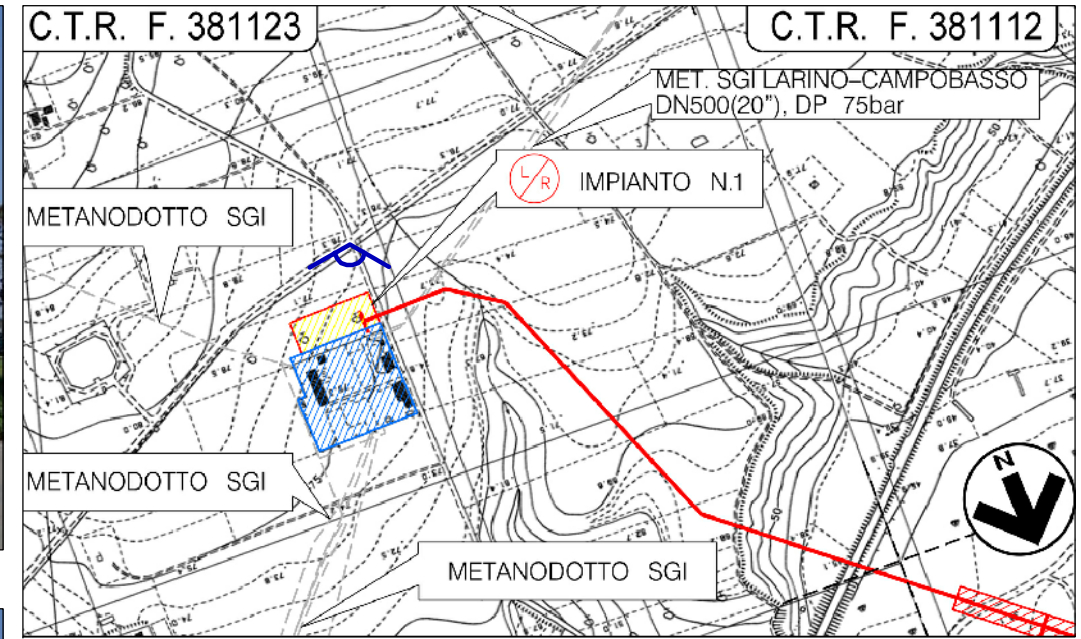
STATO ATTUALE



STATO FUTURO



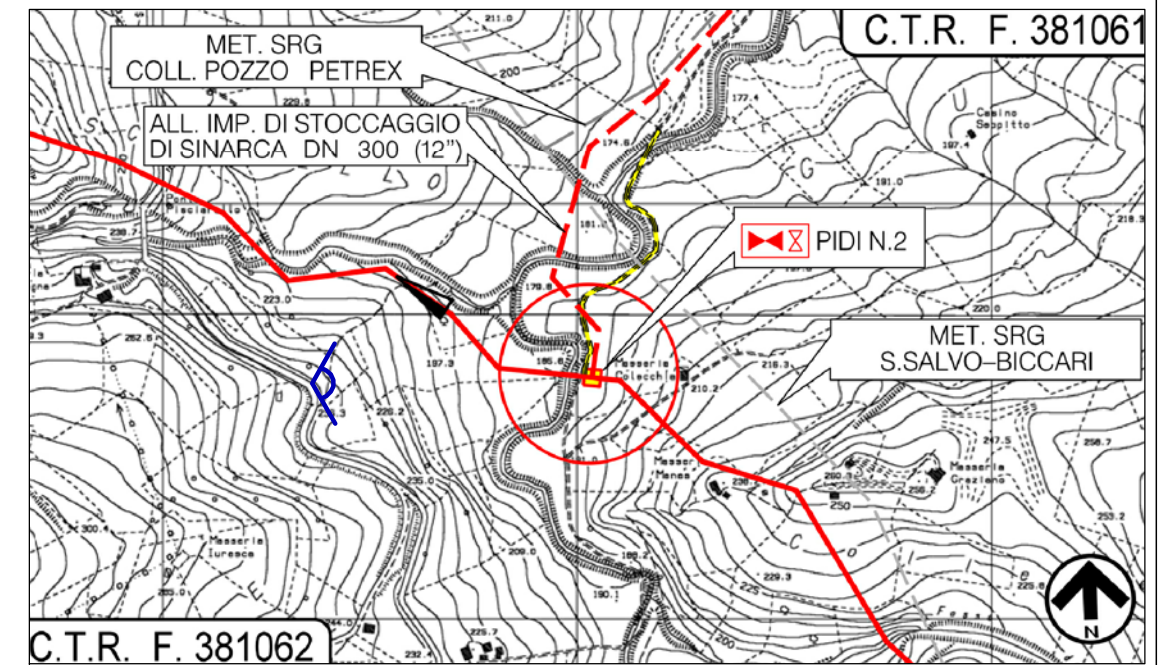
STATO FUTURO CON MITIGAZIONE



KEY MAP

Il presente disegno e' di proprieta' aziendale - La Societa' tutelera' i propri diritti a termine di legge.

  	COMMESSA 5680	UNITA' 000
	Doc. No. RT-0011	
METANODOTTO LARINO - CHIETI DN 600 (24"), DP 75 bar		REVISIONE 1
STUDIO DI IMPATTO AMBIENTALE STIMA DEGLI IMPATTI		FIGURA 9.1
Fotoinserimento Impianto Trappola No. 1		SCALA -



STATO ATTUALE

KEY MAP



STATO FUTURO

Il presente disegno e' di proprieta' aziendale - La Societa' tutelera' i propri diritti a termine di legge.

  	COMMESSA 5680	UNITA' 000
	Doc. No. RT-0011	
METANODOTTO LARINO - CHIETI DN 600 (24"), DP 75 bar		REVISIONE 1
STUDIO DI IMPATTO AMBIENTALE STIMA DEGLI IMPATTI		FIGURA 9.2
Fotoinserimento Impianto PIDI No. 2		SCALA -



STATO ATTUALE



STATO FUTURO



KEY MAP

Il presente disegno e' di proprieta' aziendale - La Societa' tutelera' i propri diritti a termine di legge.

  	COMMESSA 5680	UNITA' 000
	Doc. No. RT-0011	
METANODOTTO LARINO - CHIETI DN 600 (24"), DP 75 bar		REVISIONE 1
STUDIO DI IMPATTO AMBIENTALE STIMA DEGLI IMPATTI		FIGURA 9.3
Fotoinserimento Impianto Trappola No. 8		SCALA -



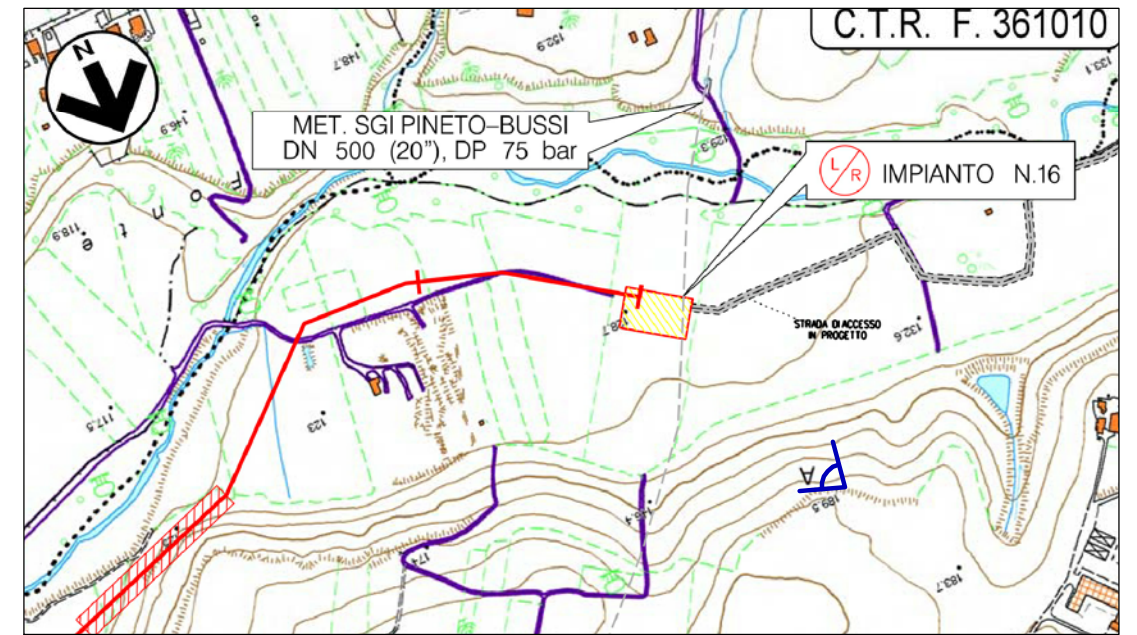
STATO ATTUALE



STATO FUTURO



STATO FUTURO CON MITIGAZIONE



KEY MAP

Il presente disegno e' di proprieta' aziendale - La Societa' tutelera' i propri diritti a termine di legge.

  	COMMESSA 5680	UNITA' 000
	Doc. No. RT-0011	
METANODOTTO LARINO - CHIETI DN 600 (24"), DP 75 bar		REVISIONE 1
STUDIO DI IMPATTO AMBIENTALE STIMA DEGLI IMPATTI		FIGURA 9.4
Fotoinserimento Impianto Trappola No. 16		SCALA -