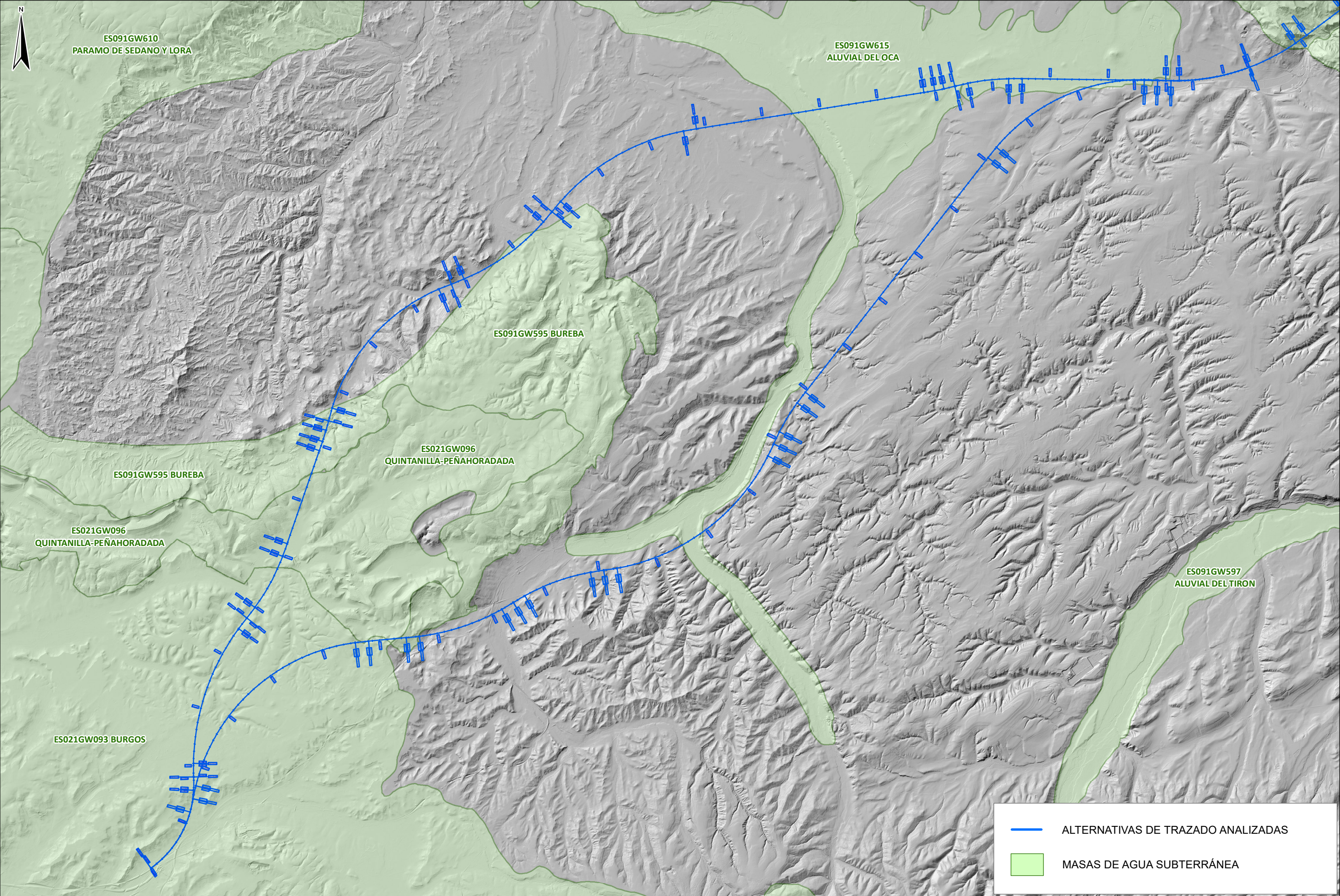


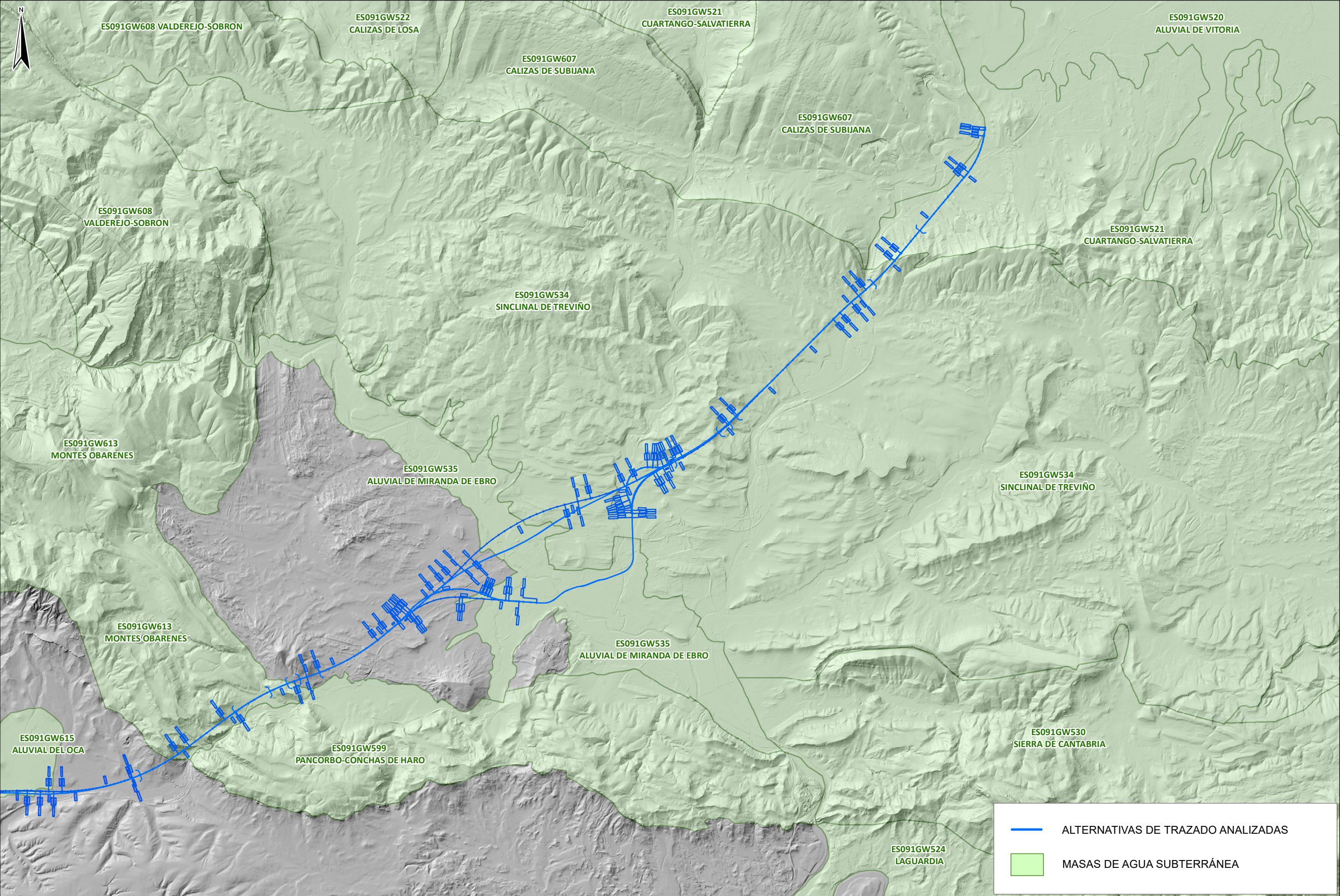
ANEJO 3. MAPAS HIDROGEOLÓGICOS

3.1. MASAS DE AGUA SUBTERRÁNEA

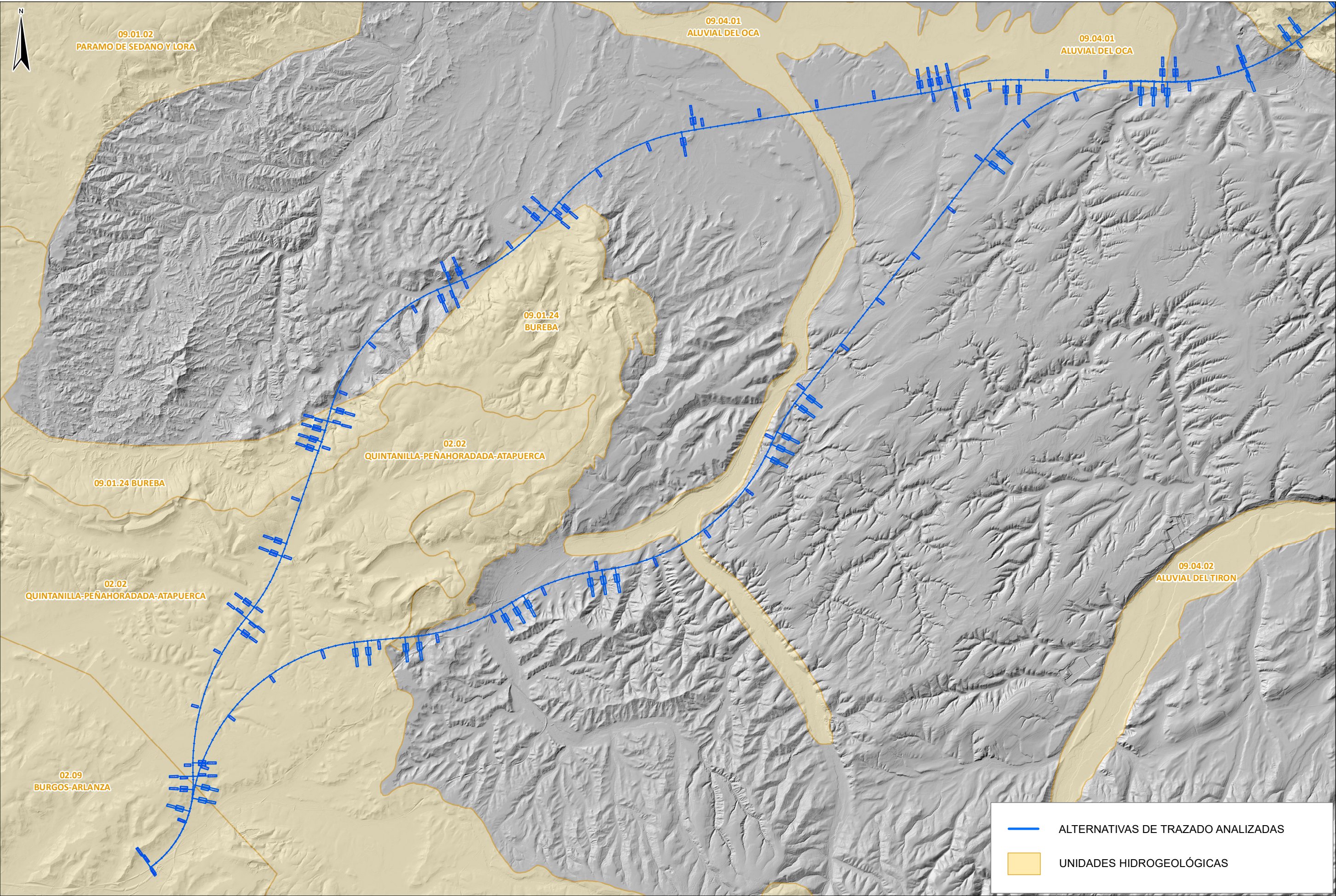


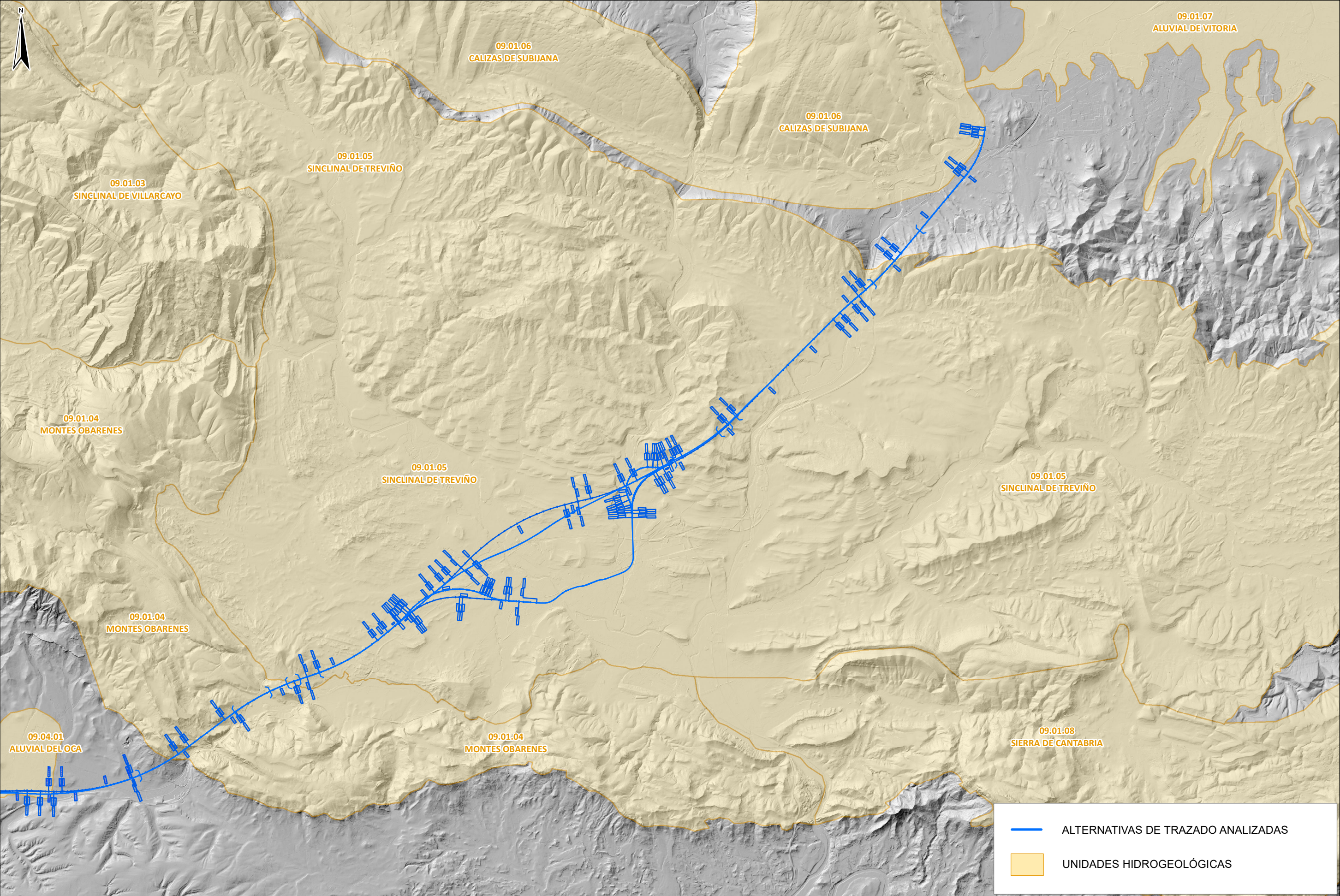
ALTERNATIVAS DE TRAZADO ANALIZADAS

MASAS DE AGUA SUBTERRÁNEA

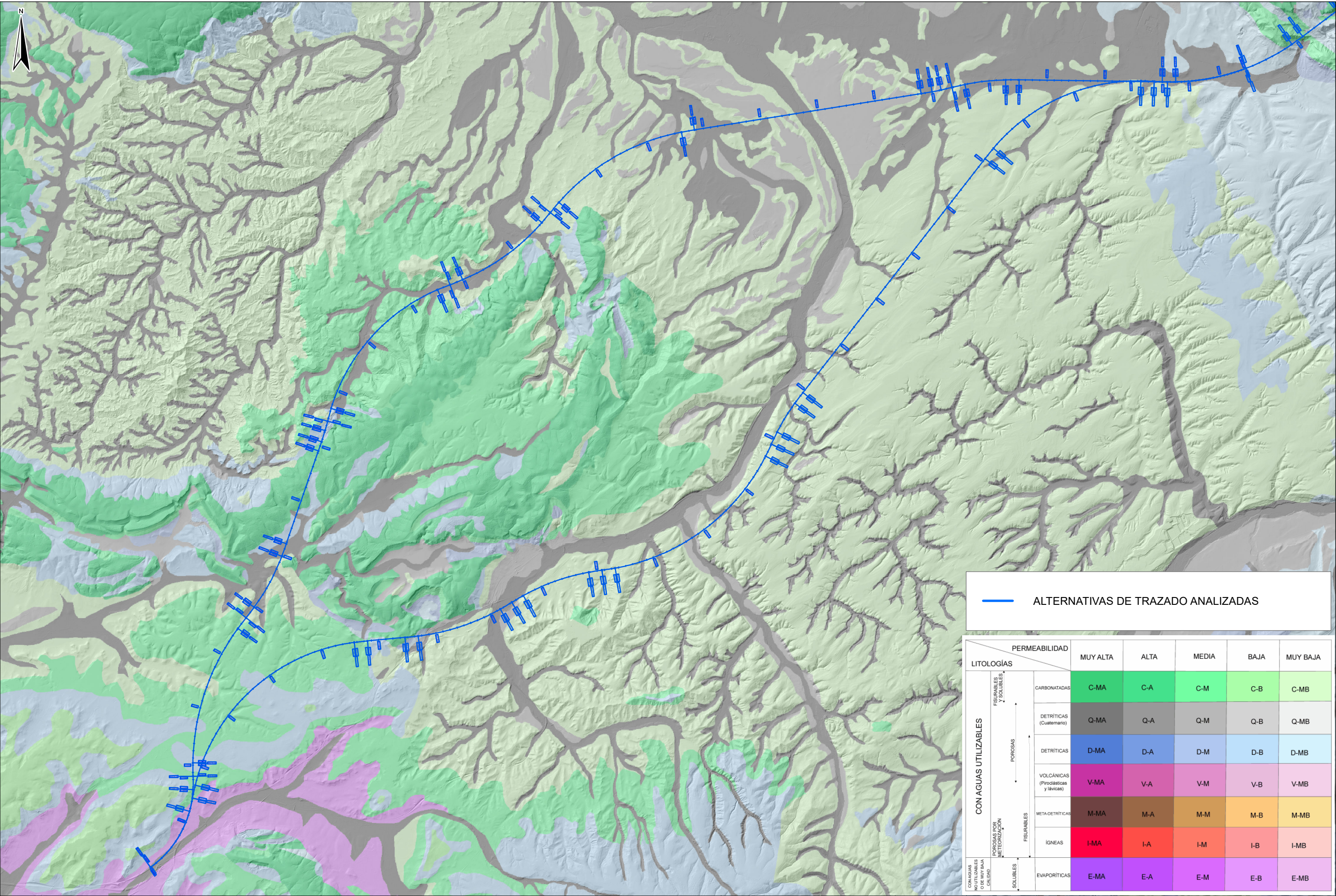


3.2. UNIDADES HIDROGEOLÓGICAS



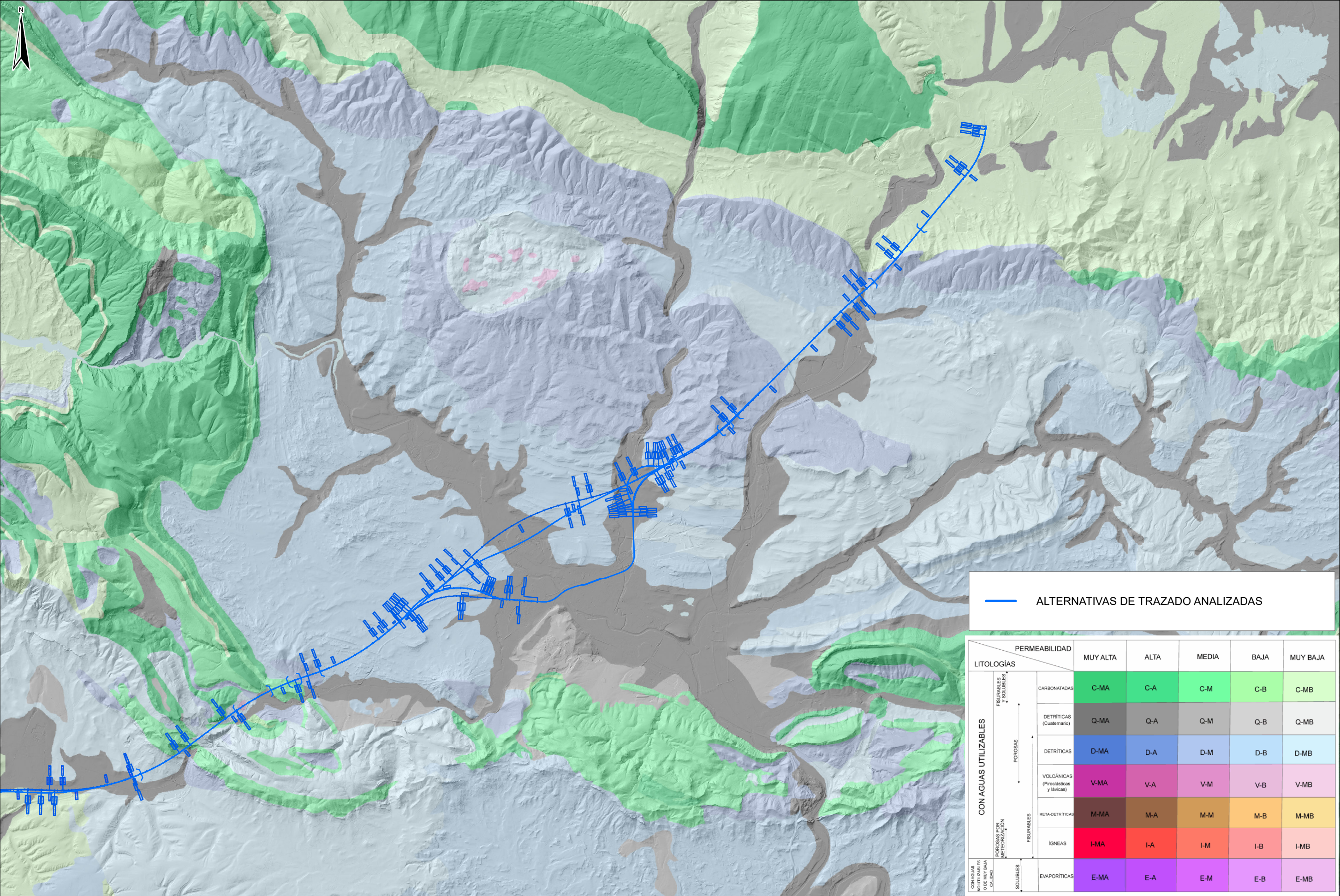


3.3. MAPA DE PERMEABILIDAD



— ALTERNATIVAS DE TRAZADO ANALIZADAS

PERMEABILIDAD		LITOLOGÍAS					
		MUY ALTA	ALTA	MEDIA	BAJA	MUY BAJA	
CON AGUAS UTILIZABLES	FISURABLES Y SOLIBLES	CARBONATADAS	C-MA	C-A	C-M	C-B	C-MB
		DETÍTICAS (Cuaternario)	Q-MA	Q-A	Q-M	Q-B	Q-MB
		DETÍTICAS	D-MA	D-A	D-M	D-B	D-MB
		VOLCÁNICAS (Proclásticas y lávicas)	V-MA	V-A	V-M	V-B	V-MB
		META-DETÍTICAS	M-MA	M-A	M-M	M-B	M-MB
	POROSAS POR METEORIZACIÓN	ÍGNEAS	I-MA	I-A	I-M	I-B	I-MB
		EVAPORÍTICAS	E-MA	E-A	E-M	E-B	E-MB
		SOLIBLES					



— ALTERNATIVAS DE TRAZADO ANALIZADAS

PERMEABILIDAD		LITOLOGÍAS					
		MUY ALTA	ALTA	MEDIA	BAJA	MUY BAJA	
CON AGUAS UTILIZABLES	FISURABLES Y SOLUBLES	CARBONATADAS	C-MA	C-A	C-M	C-B	C-MB
		DETRÍTICAS (Cuaternario)	Q-MA	Q-A	Q-M	Q-B	Q-MB
		DETRÍTICAS	D-MA	D-A	D-M	D-B	D-MB
		VOLCÁNICAS (Proclásticas y lavicas)	V-MA	V-A	V-M	V-B	V-MB
		META-DETRÍTICAS	M-MA	M-A	M-M	M-B	M-MB
	POROSAS POR METEORIZACIÓN	IGNEAS	I-MA	I-A	I-M	I-B	I-MB
		EVAPORÍTICAS	E-MA	E-A	E-M	E-B	E-MB
		SOLUBLES					
	CON AGUAS NO UTILIZABLES O DE MUY BAJA CALIDAD						



MINISTERIO DE FOMENTO

SECRETARÍA DE ESTADO DE INFRAESTRUCTURAS, TRANSPORTE Y VIVIENDA
SECRETARÍA GENERAL DE INFRAESTRUCTURAS

TÍTULO PROYECTO:
ESTUDIO INFORMATIVO DE LA LÍNEA DE ALTA VELOCIDAD BURGOS - VITORIA

AUTOR DEL PROYECTO:



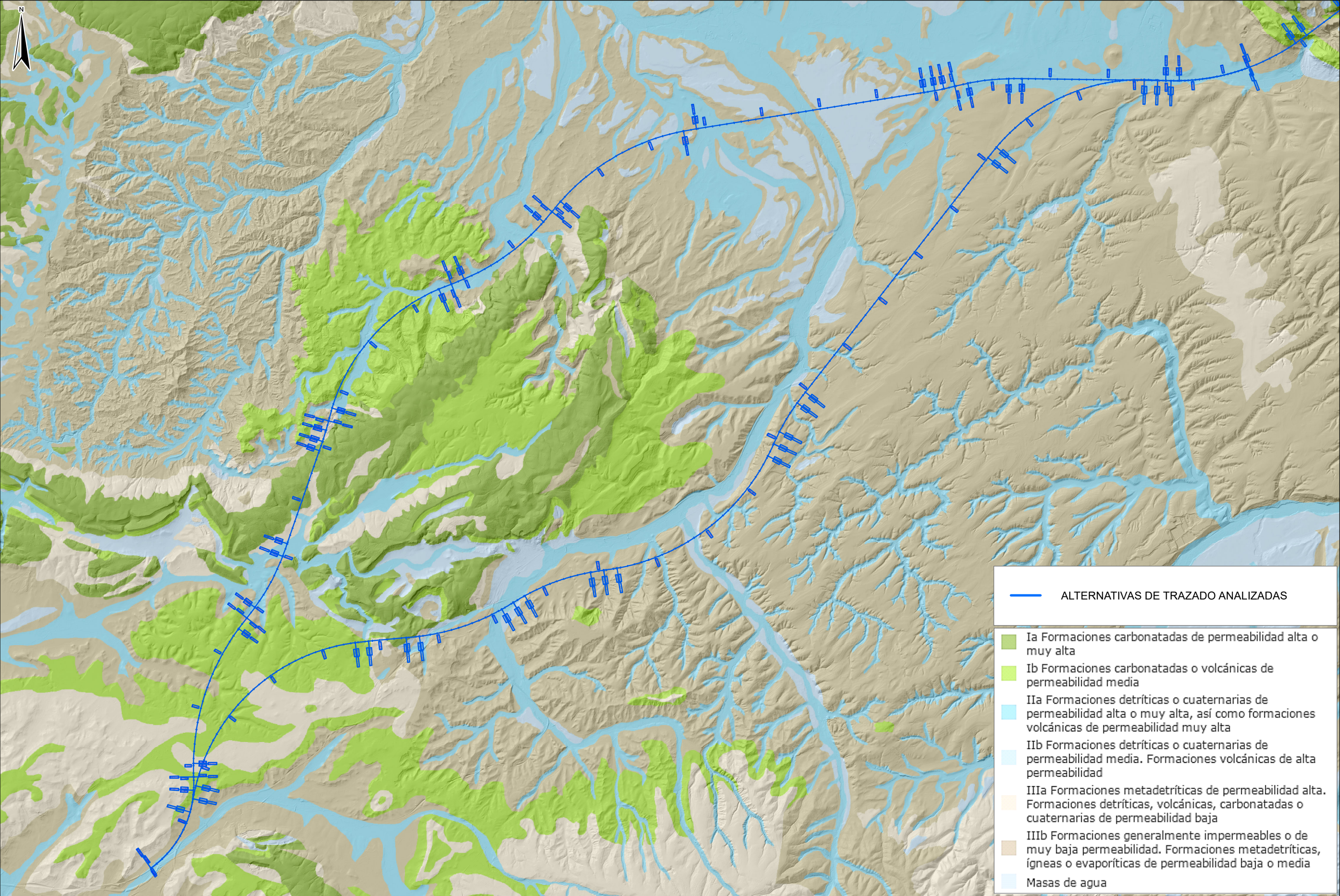
ESCALA ORIGINAL A3
1:120,000
0 0.5 1 2 3 km
NÚMÉRICA GRÁFICA

FECHA:
2020

Nº DE PLANO:
3.3
Nº DE HOJA:
HOJA 2 DE 2

TÍTULO DE PLANO:
ALTERNATIVAS ESTUDIADAS SOBRE MAPA DE PERMEABILIDADES (Fuente: IGME. Marzo 2015)

3.4. MAPA HIDROGEOLÓGICO



— ALTERNATIVAS DE TRAZADO ANALIZADAS

Ia Formaciones carbonatadas de permeabilidad alta o muy alta

Ib Formaciones carbonatadas o volcánicas de permeabilidad media

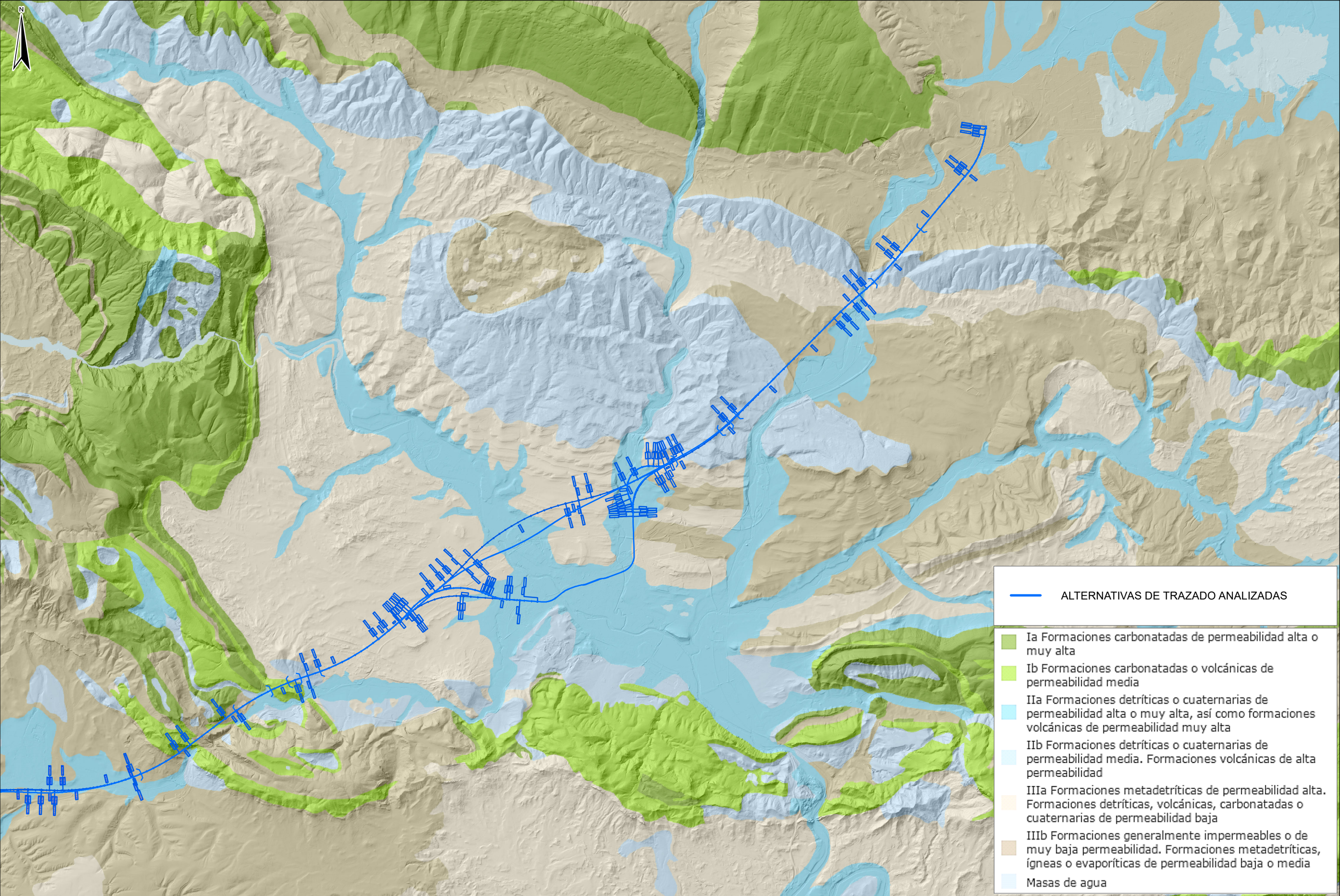
IIa Formaciones detríticas o cuaternarias de permeabilidad alta o muy alta, así como formaciones volcánicas de permeabilidad muy alta

IIb Formaciones detríticas o cuaternarias de permeabilidad media. Formaciones volcánicas de alta permeabilidad

IIIa Formaciones metadetríticas de permeabilidad alta. Formaciones detríticas, volcánicas, carbonatadas o cuaternarias de permeabilidad baja

IIIb Formaciones generalmente impermeables o de muy baja permeabilidad. Formaciones metadetríticas, ígneas o evaporíticas de permeabilidad baja o media

Masas de agua



— ALTERNATIVAS DE TRAZADO ANALIZADAS

Ia Formaciones carbonatadas de permeabilidad alta o muy alta

Ib Formaciones carbonatadas o volcánicas de permeabilidad media

IIa Formaciones detríticas o cuaternarias de permeabilidad alta o muy alta, así como formaciones volcánicas de permeabilidad muy alta

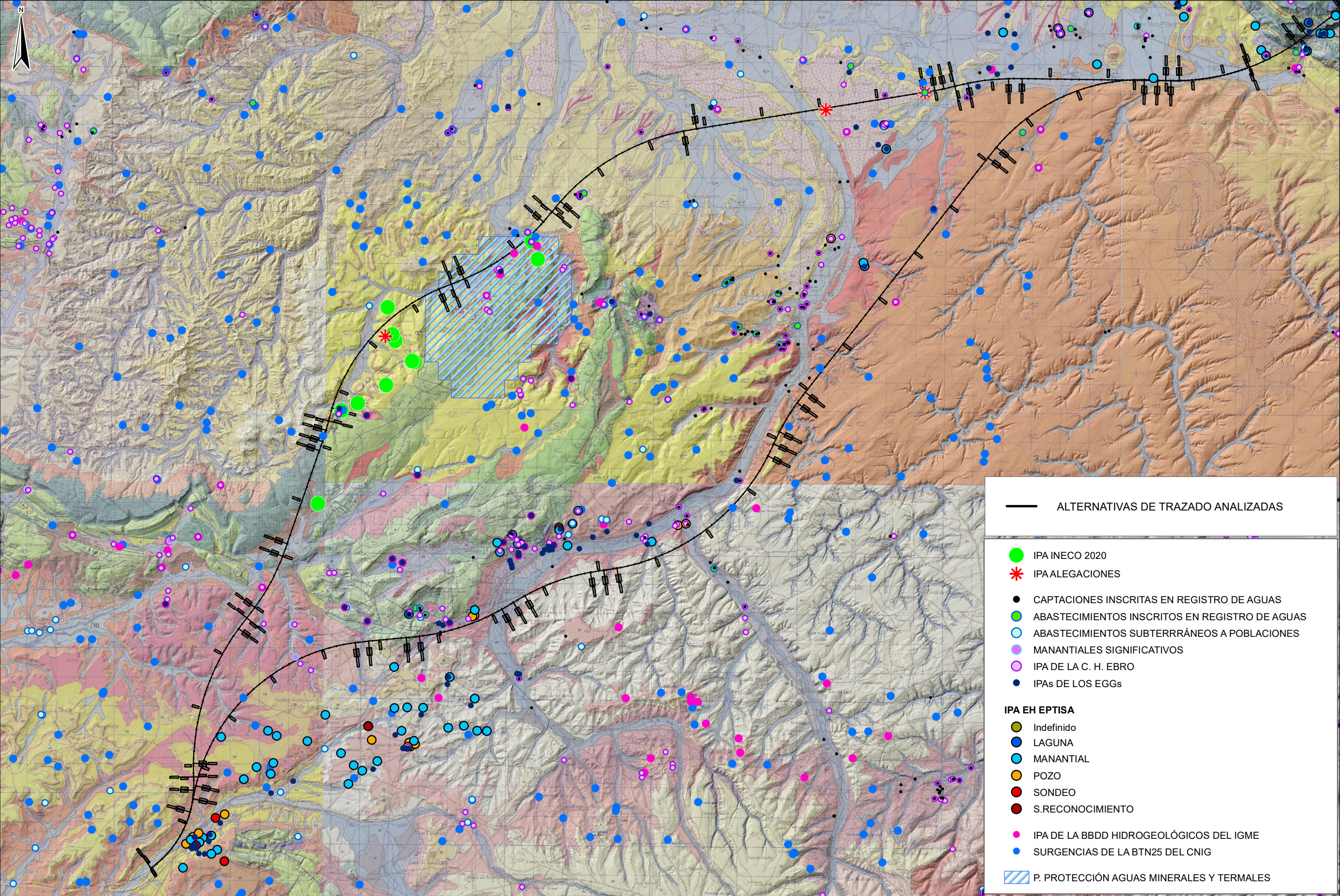
IIb Formaciones detríticas o cuaternarias de permeabilidad media. Formaciones volcánicas de alta permeabilidad

IIIa Formaciones metadetríticas de permeabilidad alta. Formaciones detríticas, volcánicas, carbonatadas o cuaternarias de permeabilidad baja

IIIb Formaciones generalmente impermeables o de muy baja permeabilidad. Formaciones metadetríticas, ígneas o evaporíticas de permeabilidad baja o media

Masas de agua

3.5. INVENTARIOS DE PUNTOS DE AGUA



—

ALTERNATIVAS DE TRAZADO ANALIZADAS

●

IPA INECO 2020

✱

IPA ALEGACIONES

●

CAPTACIONES INSCRITAS EN REGISTRO DE AGUAS

●

ABASTECIMIENTOS INSCRITOS EN REGISTRO DE AGUAS

●

ABASTECIMIENTOS SUBTERRÁNEOS A POBLACIONES

●

MANANTIALES SIGNIFICATIVOS

●

IPA DE LA C. H. EBRO

●

IPAs DE LOS EGGs

IPA EH EPTISA

●

Indefinido

●

LAGUNA

●

MANANTIAL

●

POZO

●

SONDEO

●

S.RECONOCIMIENTO

●

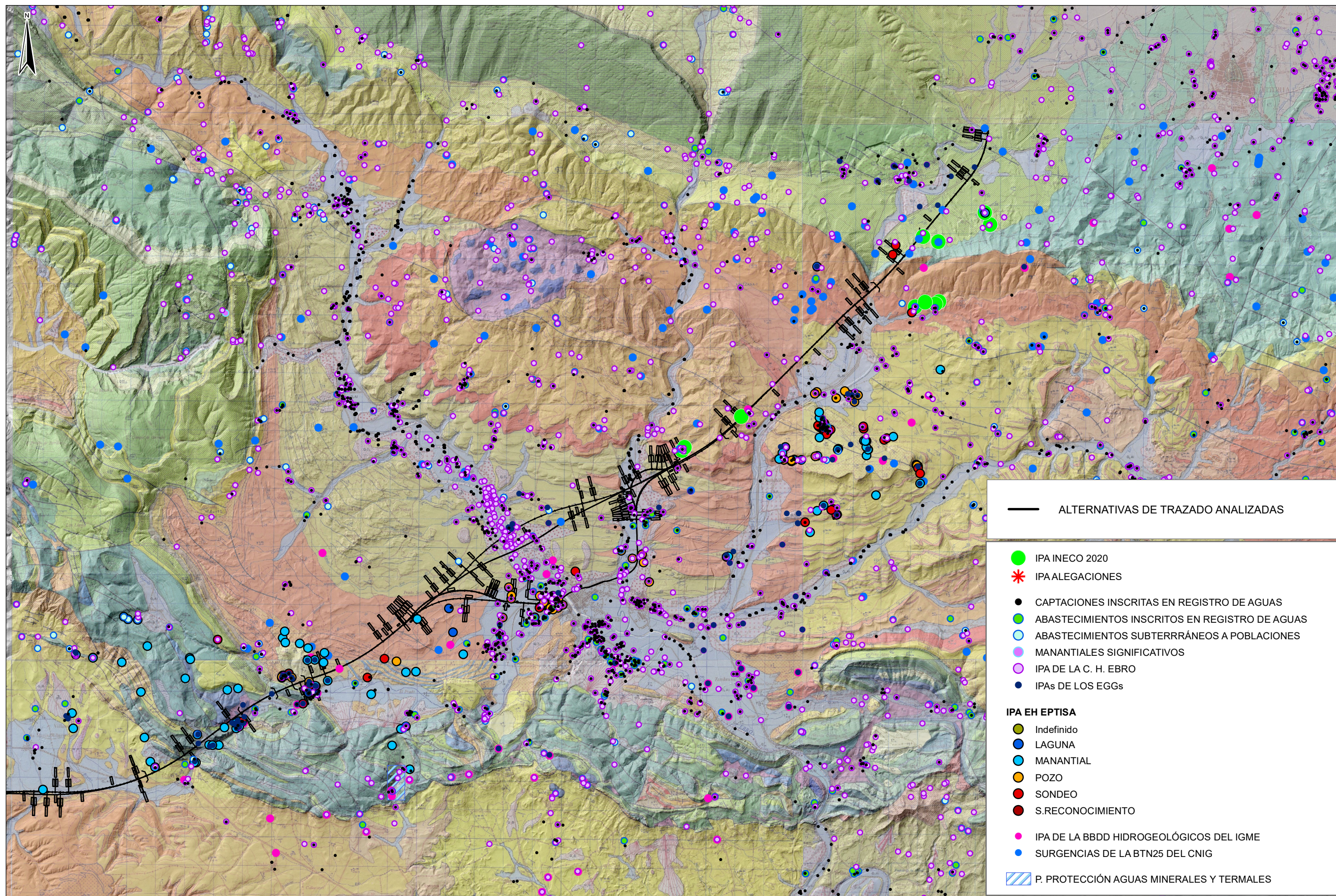
IPA DE LA BBDD HIDROGEOLÓGICOS DEL IGME

●

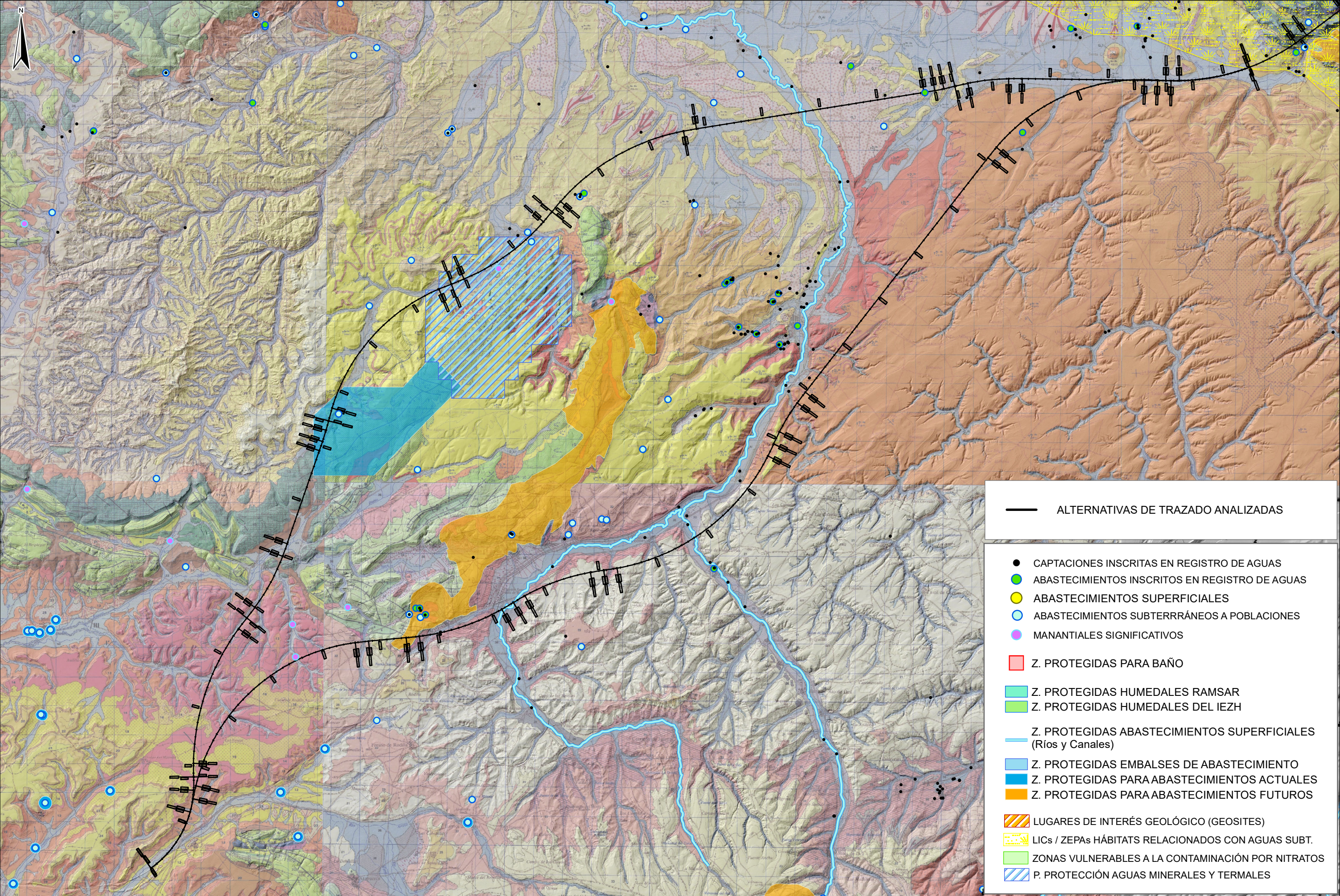
SURGENCIAS DE LA BTN25 DEL CNIG

▨

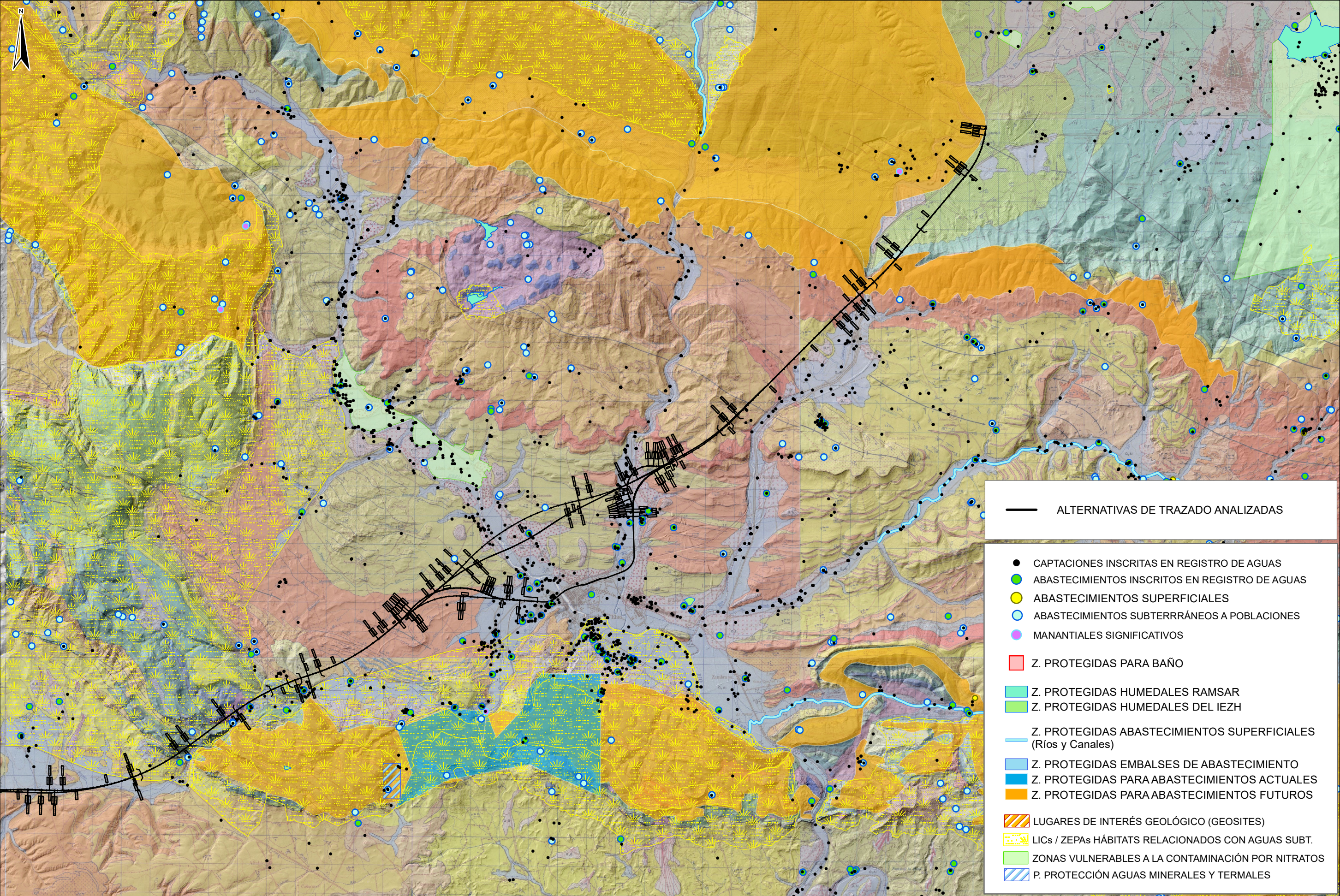
P. PROTECCIÓN AGUAS MINERALES Y TERMALES



3.6. MAPA DE ZONAS PROTEGIDAS



- ALTERNATIVAS DE TRAZADO ANALIZADAS
- CAPTACIONES INSCRITAS EN REGISTRO DE AGUAS
 - ABASTECIMIENTOS INSCRITOS EN REGISTRO DE AGUAS
 - ABASTECIMIENTOS SUPERFICIALES
 - ABASTECIMIENTOS SUBTERRÁNEOS A POBLACIONES
 - MANANTIALES SIGNIFICATIVOS
 - Z. PROTEGIDAS PARA BAÑO
 - Z. PROTEGIDAS HUMEDALES RAMSAR
 - Z. PROTEGIDAS HUMEDALES DEL IEZH
 - Z. PROTEGIDAS ABASTECIMIENTOS SUPERFICIALES (Ríos y Canales)
 - Z. PROTEGIDAS EMBALSES DE ABASTECIMIENTO
 - Z. PROTEGIDAS PARA ABASTECIMIENTOS ACTUALES
 - Z. PROTEGIDAS PARA ABASTECIMIENTOS FUTUROS
 - LUGARES DE INTERÉS GEOLÓGICO (GEOSITOS)
 - LICs / ZEPAs HÁBITATS RELACIONADOS CON AGUAS SUBT.
 - ZONAS VULNERABLES A LA CONTAMINACIÓN POR NITRATOS
 - P. PROTECCIÓN AGUAS MINERALES Y TERMALES



— ALTERNATIVAS DE TRAZADO ANALIZADAS

●

CAPTACIONES INSCRITAS EN REGISTRO DE AGUAS

●

ABASTECIMIENTOS INSCRITOS EN REGISTRO DE AGUAS

●

ABASTECIMIENTOS SUPERFICIALES

●

ABASTECIMIENTOS SUBTERRRÁNEOS A POBLACIONES

●

MANANTIALES SIGNIFICATIVOS

■

Z. PROTEGIDAS PARA BAÑO

■

Z. PROTEGIDAS HUMEDALES RAMSAR

■

Z. PROTEGIDAS HUMEDALES DEL IEZH

■

Z. PROTEGIDAS ABASTECIMIENTOS SUPERFICIALES (Ríos y Canales)

■

Z. PROTEGIDAS EMBALSES DE ABASTECIMIENTO

■

Z. PROTEGIDAS PARA ABASTECIMIENTOS ACTUALES

■

Z. PROTEGIDAS PARA ABASTECIMIENTOS FUTUROS

■

LUGARES DE INTERÉS GEOLÓGICO (GEOSITES)

■

LICs / ZEPAs HÁBITATS RELACIONADOS CON AGUAS SUBT.

■

ZONAS VULNERABLES A LA CONTAMINACIÓN POR NITRATOS

■

P. PROTECCIÓN AGUAS MINERALES Y TERMALES

 <div>MINISTERIO DE FOMENTO</div>	<div>SECRETARÍA DE ESTADO DE INFRAESTRUCTURAS, TRANSPORTE Y VIVIENDA</div> <div>SECRETARÍA GENERAL DE INFRAESTRUCTURAS</div>	TÍTULO PROYECTO:	AUTOR DEL PROYECTO:	ESCALA ORIGINAL A3	FECHA:	Nº DE PLANO:	TÍTULO DE PLANO:
		ESTUDIO INFORMATIVO DE LA LÍNEA DE ALTA VELOCIDAD BURGOS - VITORIA		1:120,000	2020	3.6	INVENTARIOS DE ZONAS PROTEGIDAS SOBRE MAPA GEOLÓGICO (SERIE MAGNA) (Fuente: IGME, CH EBRO y CH DUERO)
						HOJA 2 DE 2	
				NÚMÉRICA	GRÁFICA		