

AUTOSTRADA A16: NAPOLI - CANOSA

TRATTO: NAPOLI - CANDELA

VIADOTTO CARAFONE

Km 37+540

PROGETTO DI ADEGUAMENTO: FASE 1 INTERVENTI DI RINFORZO STRUTTURALE DELLE TRAVI AMMALORATE E DI RISANAMENTO CONSERVATIVO DEGLI IMPALCATI PROGETTO ESECUTIVO

ASPETTI AMBIENTALI

INQUADRAMENTO DELL'AREA SU BASE CTR
(SCALA 1:25.000)

IL PROGETTISTA SPECIALISTICO

Pietro Vittorio Nobili
Ord. Ingg. Lecco n. 731

IL RESPONSABILE INTEGRAZIONE
PRESTAZIONI SPECIALISTICHE

Fabrizia Benedetti Valentini
Ord. Ingg. Roma n. A 27021

IL DIRETTORE TECNICO

Andrea Tanzi
Ord. Ingg. Parma n. 1154

RIFERIMENTO PROGETTO		RIFERIMENTO DIRETTORIO						RIFERIMENTO ELABORATO				ORDINATORE
Codice Commessa	Lotto, Sub-Prog. Cod. Appalto	Fase	Capitolo	Paragrafo	W B S	Parte d'opera	Tip.	Disciplina	Progressivo	Rev.	-	
T0894	0000	PE	DG	AMB	00000	00000	D	SUA	1003	0	SCALA -	

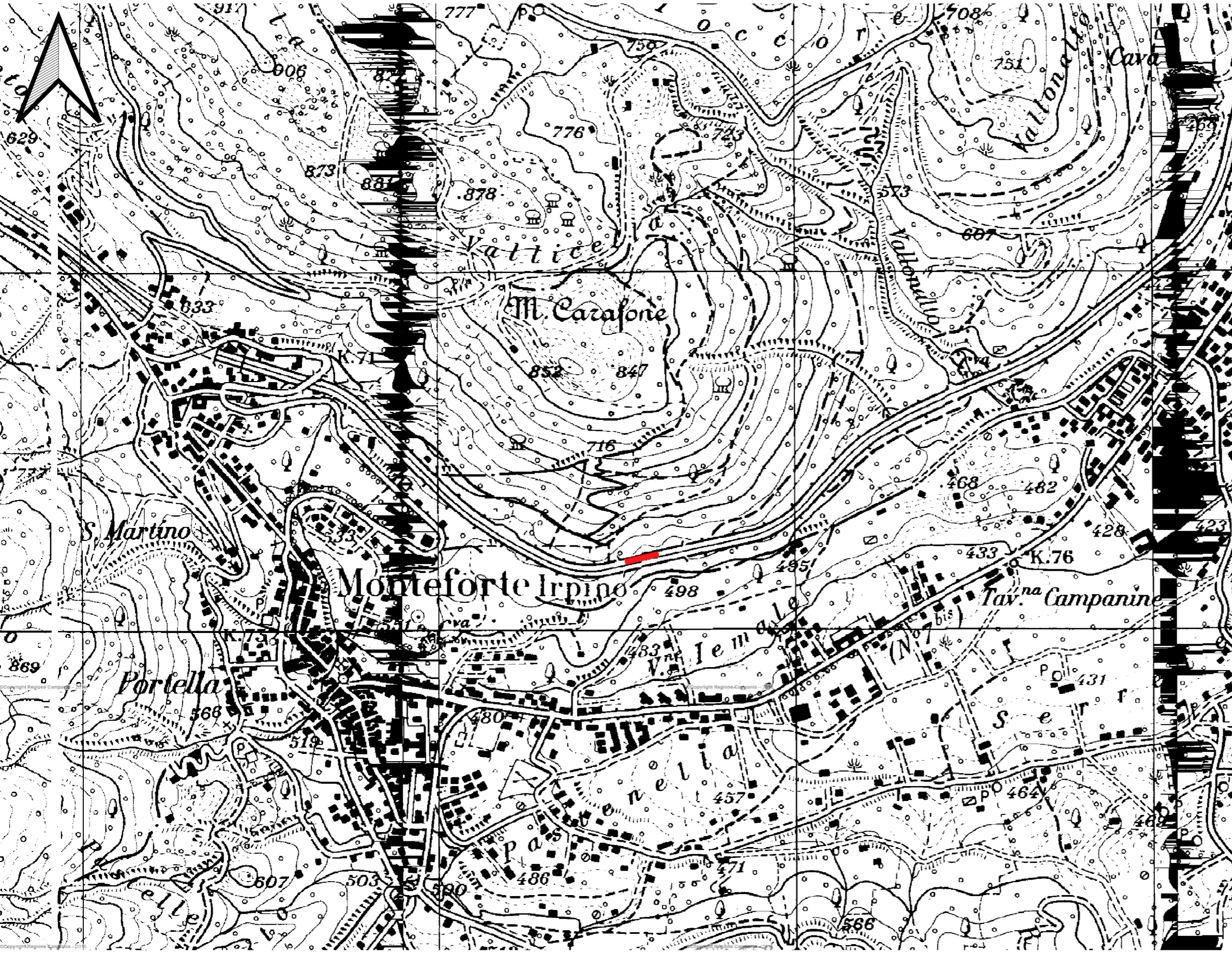
	ENGINEERING COORDINATOR:		SUPPORTO SPECIALISTICO:		REVISIONE	
	Fabrizia Benedetti Valentini Ord. Ingg. Roma n. A 27021				n.	data
REDATTO:		VERIFICATO:		00	06/2023	

	<p>VISTO DEL COMMITTENTE</p>  <p>IL RESPONSABILE UNICO DEL PROCEDIMENTO Ing. Fabio Tari</p>	<p>VISTO DEL CONCEDENTE</p>  <p>Ministero delle Infrastrutture e della mobilità sostenibili DIPARTIMENTO PER LA PROGRAMMAZIONE, LE INFRASTRUTTURE DI TRASPORTO A RETE E I SISTEMI INFORMATIVI</p>
--	--	--

INQUADRAMENTO DELL'AREA SU BASE CTR SCALA 1:25.000

Legenda

 Viadotto Carafone



PROGETTO DI ADEGUAMENTO: FASE 1

INTERVENTI DI RINFORZO STRUTTURALE DELLE TRAVI
AMMALORATE E DI RISANAMENTO DEGLI IMPALCATI

Viadotto Carafone – A16 km 37+540

Progetto Esecutivo

autostrade per l'italia



0 0,6 1,2 km

