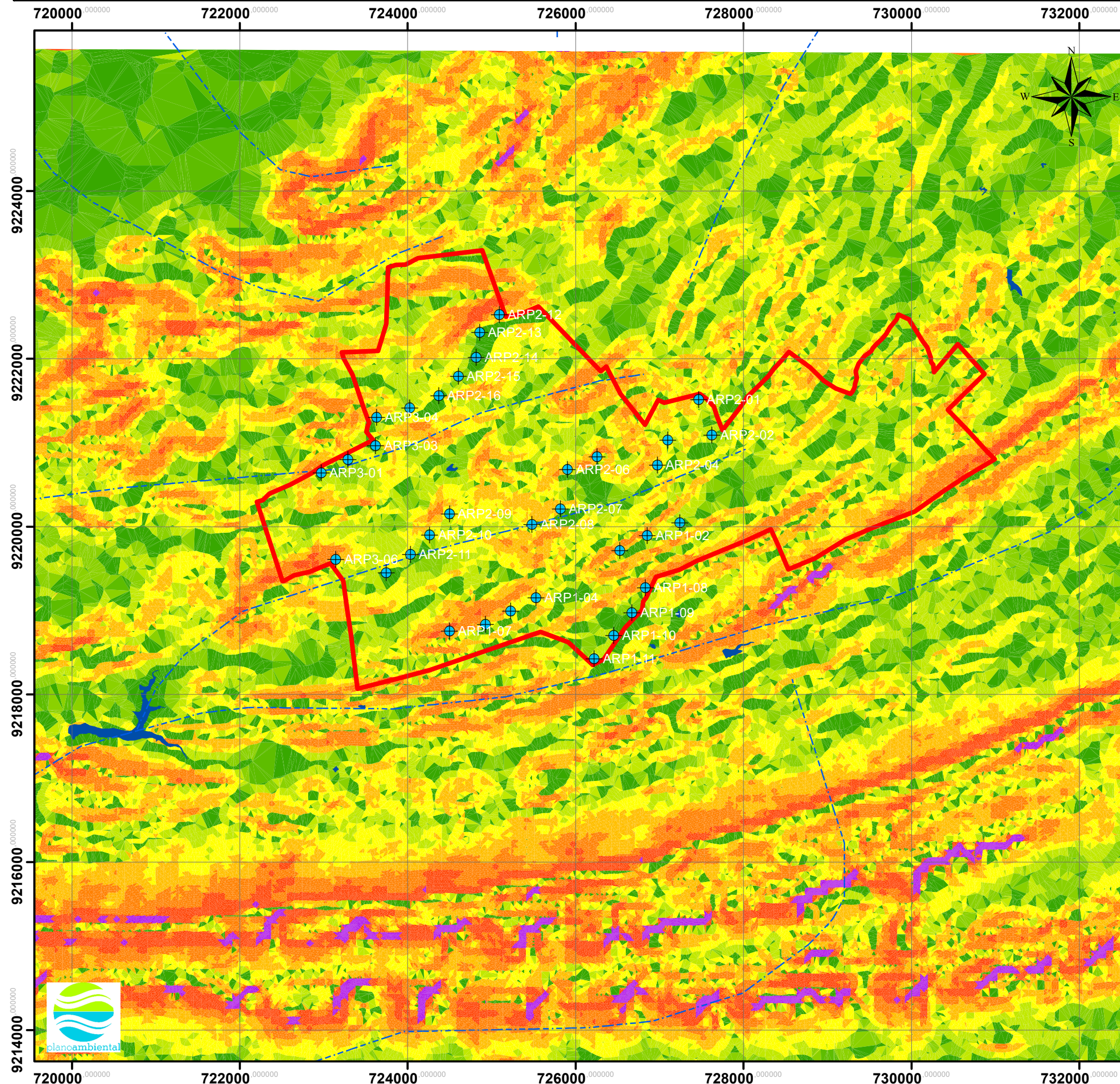


DECLIVIDADE - PARQUE EÓLICO ARAPUÁ 1, 2 e 3



LEGENDA

- Turbinas
- PE Arapuá 1, 2 e 3 (2.291 ha)

Conceções

- Drenagens

Declividade (graus)

- | | | | |
|--|---------------|--|---------------|
| | 0,00 - 1,06 | | 38,75 - 90,00 |
| | 1,06 - 2,95 | | |
| | 2,95 - 5,04 | | |
| | 5,04 - 8,08 | | |
| | 8,08 - 12,26 | | |
| | 12,26 - 17,83 | | |
| | 17,83 - 25,29 | | |
| | 25,29 - 38,75 | | |

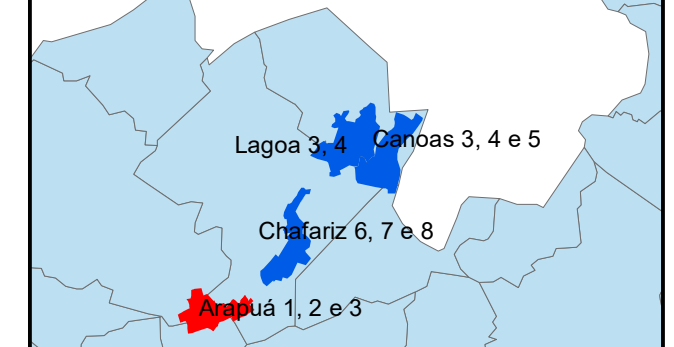
Escala 1:50.000



Metadado

Coordenadas UTM - Datum SIRGAS 2000
 Zona 24S - Meridiano Central: -39°
 Folha A3 - Municípios: Areia de Baraúnas,
 Santa Luzia e São Mamede / PB

Situação



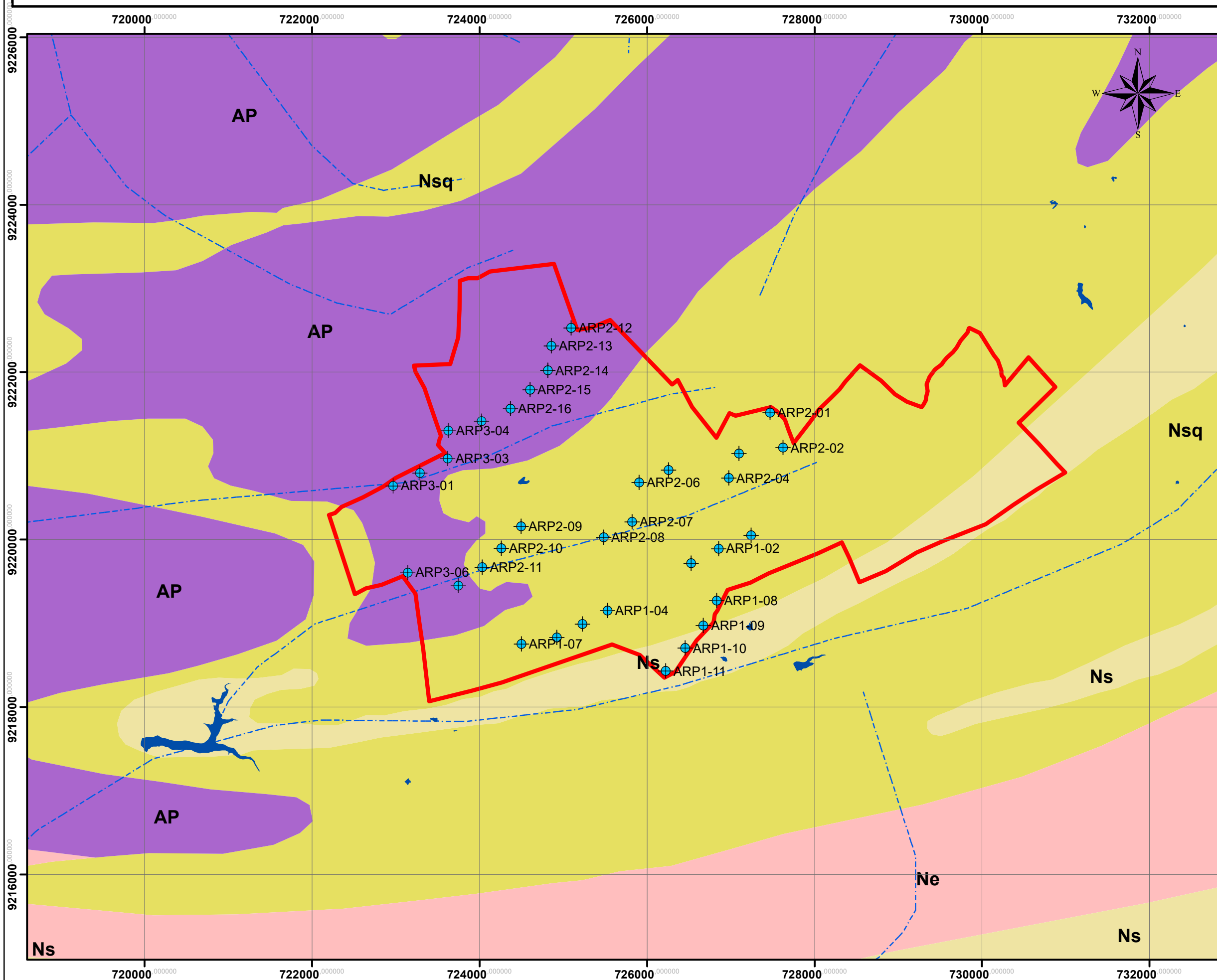
Contratante: Força Eólica do Brasil

Responsável Técnico pelo Mapa

Rodrigo Ferreira Domingues
 Tecn. em Saneamento Ambiental
 CREA: 211036980-9



GEOLOGIA - PARQUE EÓLICO ARAPUÁ 1, 2 E 3



LEGENDA

- PE Arapuá 1, 2 e 3 (2.291 ha)
- ⊕ Turbinas
- Drenagens
- Barramentos

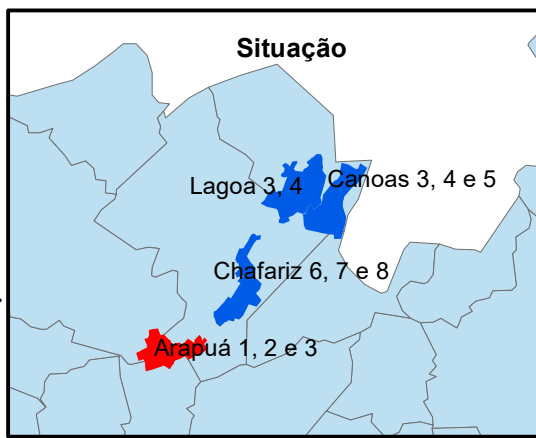
Geologia

- Qe Coberturas elúvio-coluviais
- N2c Suíte granítica shoshonítica- alcalina
- Ns Formação Seridó
- Nsq Formação Serra dos Quintos
- Ne Formação Equador
- Nsg Formação Santana dos Garrotes
- Mct Complexo São Caetano
- AP Ortognaisse granodiorítico-granítico
- A Ortognaisse TTG
- Psp Complexo Serrinha-Pedro Velho

Escala 1:45.000

Metadado

Coordenadas UTM - Datum SIRGAS 2000
 Zona 24S - Meridiano Central: -39°
 Folha A3; Municípios: Areia de Baraúnas,
 Santa Luzia e São Mamede / PB



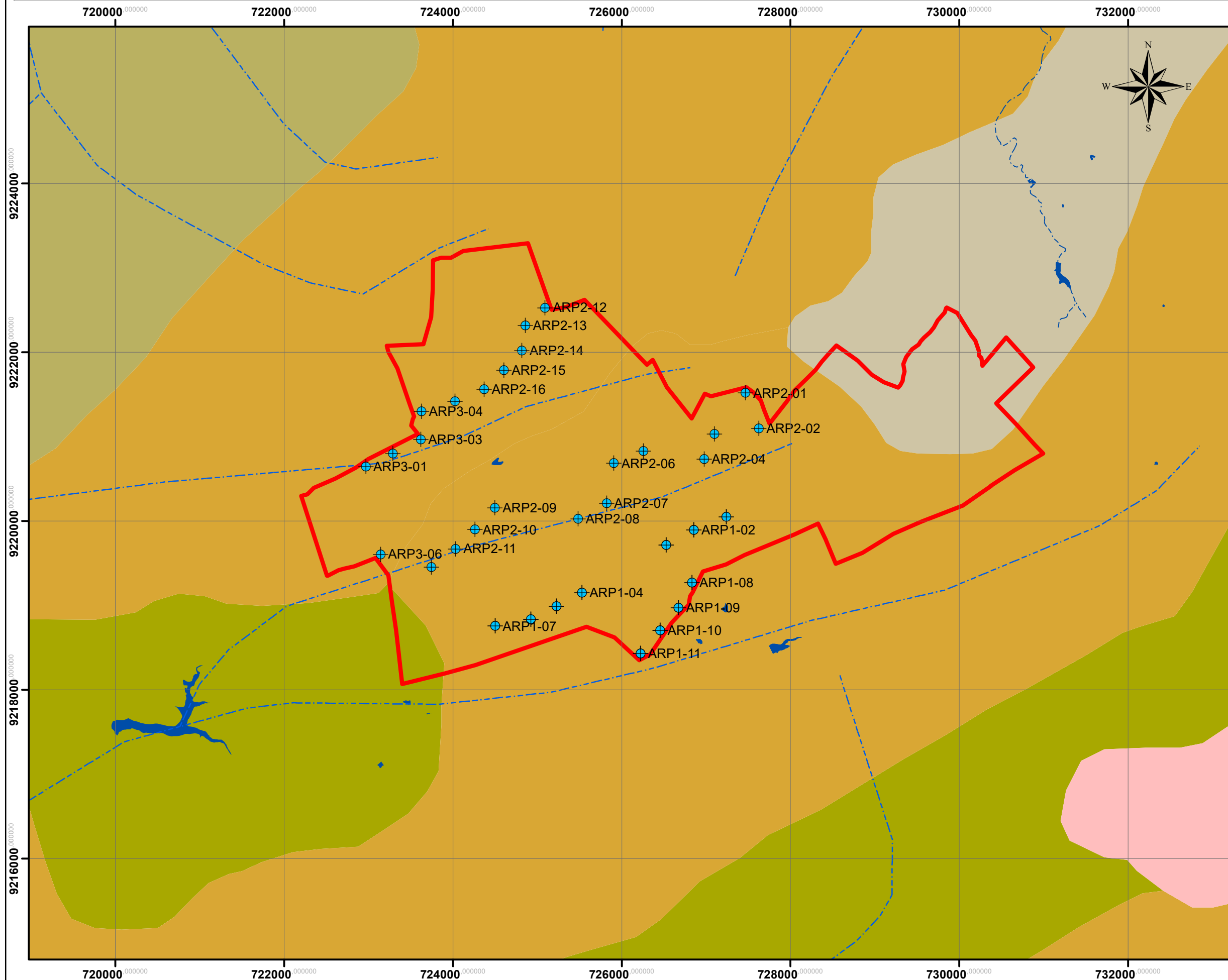
Contratante: FORÇA EÓLICA DO BRASIL S/A

Responsável Técnico pelo Mapa

Rodrigo Ferreira Domingues
 Techn. em Saneamento Ambiental
 CREA: 211036980-9

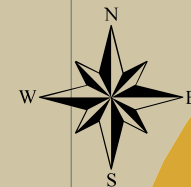


GEOMORFOLOGIA - PARQUE EÓLICO ARAPUÁ 1, 2 E 3

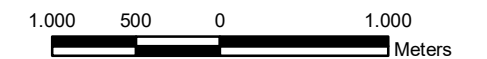


LEGENDA

- PE Arapuá 1, 2 e 3 (2.291 ha)
 - ◆ Turbinas
 - Drenagens
 - Barramentos
- Geomorfologia**
- Depressão Sertaneja
- Formas tabulares
 - Superfície pediplanada
- Planalto da Borborema
- Superfície erosiva
 - Formas aguçadas
 - Formas convexas
 - Formas tabulares



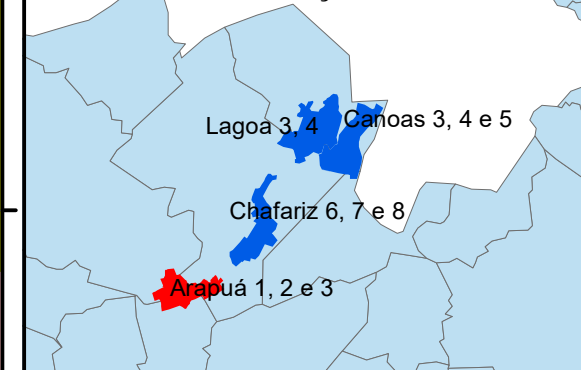
Escala 1:45.000



Metadado

Coordenadas UTM - Datum SIRGAS 2000
 Zona 24S - Meridiano Central: -39°
 Folha A3 - Municípios: Areia de Braúnas,
 Santa Luzia e São Mamede / PB

Situação



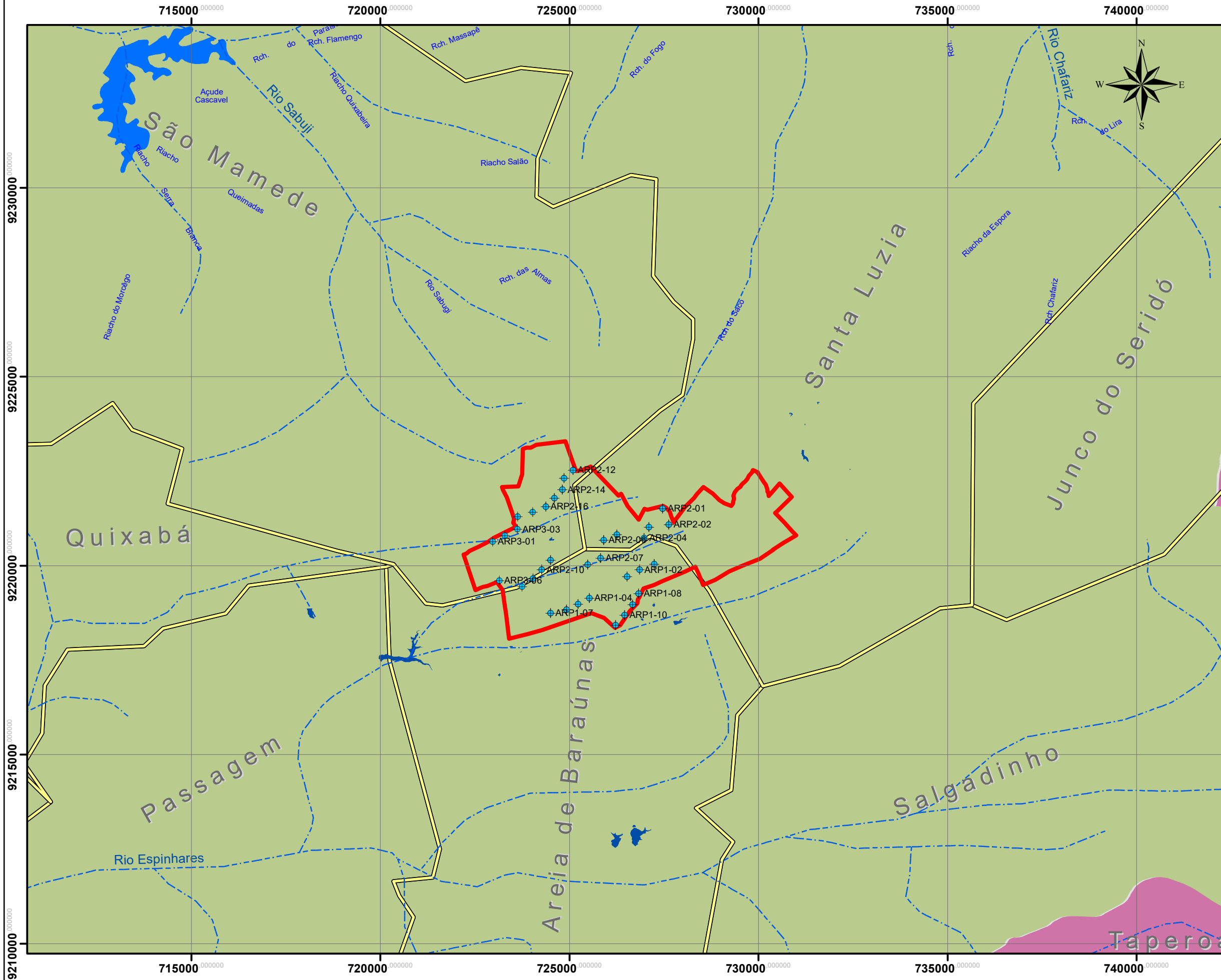
Contratante: FORÇA EÓLICA DO BRASIL S/A

Responsável Técnico pelo Mapa

Rodrigo Ferreira Domingues
 Techn. em Saneamento Ambiental
 CREA: 211036980-9



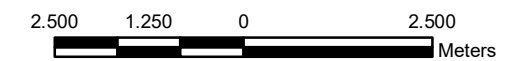
RECURSOS HÍDRICOS - PARQUE EÓLICO ARAPUÁ 1, 2 E 3



LEGENDA

- PE Arapuá 1, 2 e 3 (2.291 ha)
- ◆ Turbinas
- Drenagens
- Açude
- Municípios
- Bacias Hidrográficas**
- Paraíba
- Piranhas

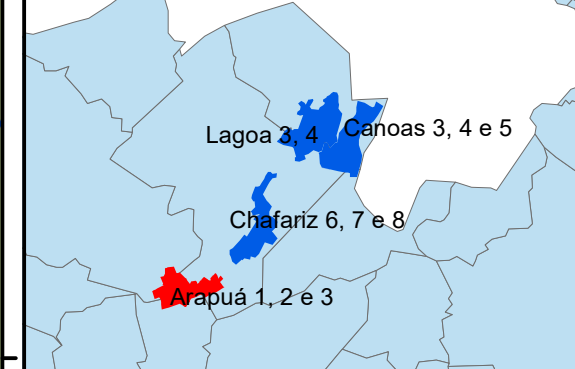
Escala 1:100.000



Metadado

Coordenadas UTM - Datum SIRGAS 2000
Zona 24S - Meridiano Central: -39°
Folha A3 - Municípios: Areia de Baraúnas,
Santa Luzia e São Mamede / PB

Situação



Contratante: FORÇA EÓLICA DO BRASIL S/A

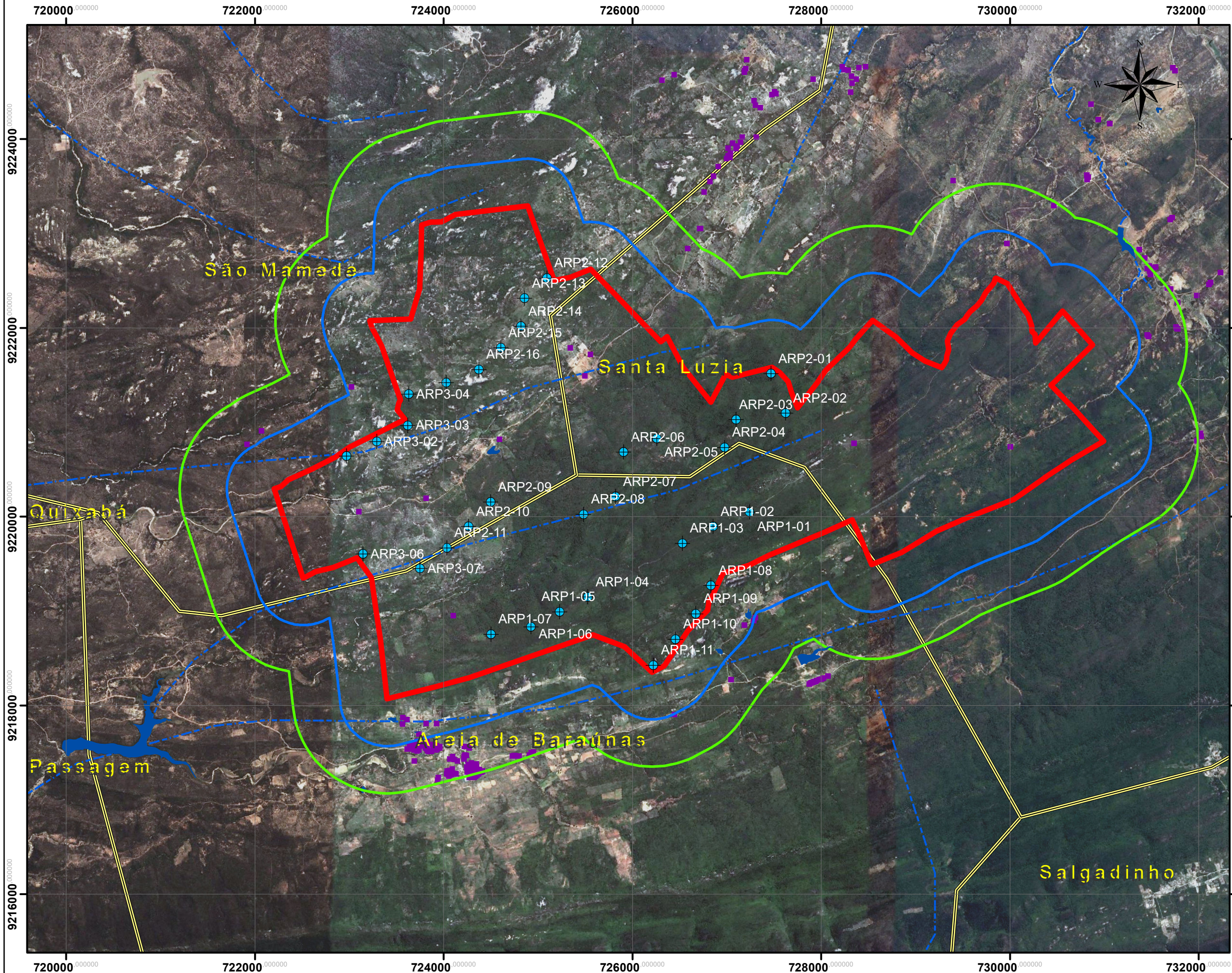
Responsável Técnico pelo Mapa

Rodrigo Ferreira Domingues
Tecn. em Saneamento Ambiental
CREA: 211036980-9



plancambiental

ÁREAS DE INFLUÊNCIA - PARQUE EÓLICO ARAPUÁ 1, 2 E 3



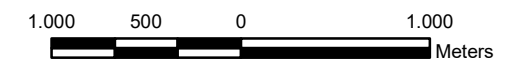
LEGENDA

- PE Arapuá 1, 2 e 3 (2.291 ha)
- Turbinas
- Drenagens
- Edificações
- Barramentos
- Municípios

Convenção

- Área de Influência Direta - 500 m
- Área de Influência Indireta - 1.000 m

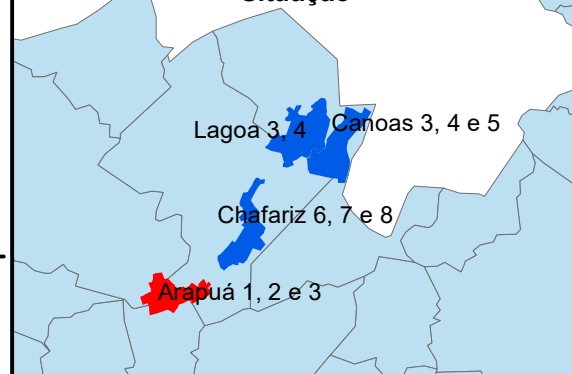
Escala 1:40.000



Metadado

Coordenadas UTM - Datum SIRGAS 2000
 Zona 24S - Meridiano Central: -39°
 Folha A3 - Municípios: Areia de Baraúnas,
 Santa Luzia e São Mamede / PB

Situação



Contratante: FORÇA EÓLICA DO BRASIL S/A

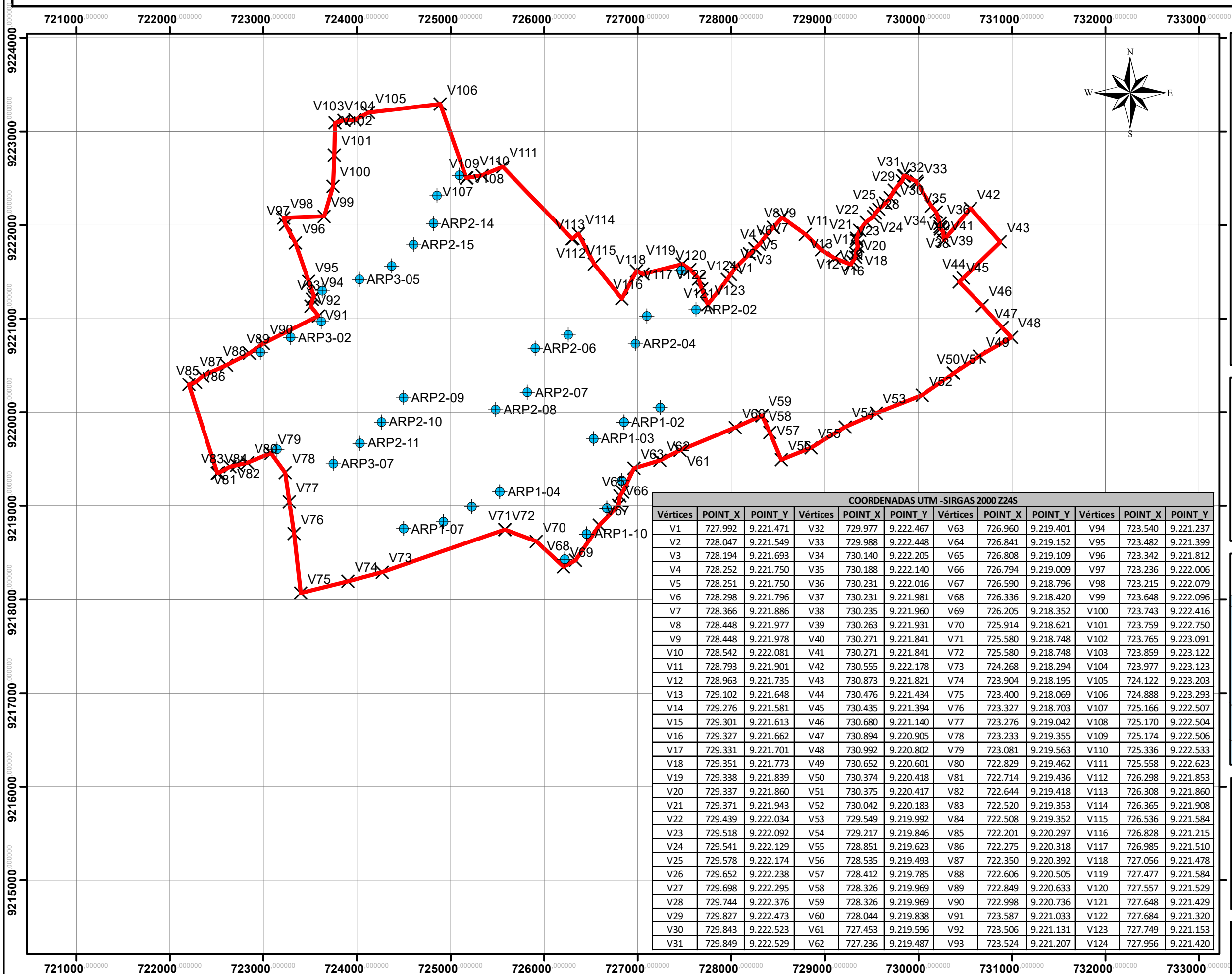
Responsável Técnico pelo Mapa

Rodrigo Ferreira Domingues
 Tecn. em Saneamento Ambiental
 CREA: 211036980-9



plancambiental

LAYOUT - PARQUE EÓLICO ARAPUÁ 1, 2 E 3



LEGENDA

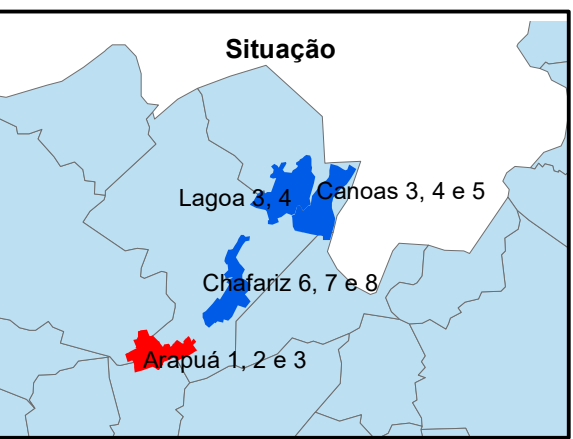
- PE Arapuá 1, 2 e 3 (2.291 ha)
- ✕ Vértices
- ⊕ Turbinas

Escala 1:40.000

Metadado

Coordenadas UTM - Datum SIRGAS 2000
 Zona 24S - Meridiano Central: -39°
 Folha A3 - Municípios: Areia de Braúnas,
 Santa Luzia e São Mamede / PB

COORDENADAS UTM - SIRGAS 2000 Z24S											
Vértices	POINT_X	POINT_Y	Vértices	POINT_X	POINT_Y	Vértices	POINT_X	POINT_Y	Vértices	POINT_X	POINT_Y
V1	727.992	9.221.471	V32	729.977	9.222.467	V63	726.960	9.219.401	V94	723.540	9.221.237
V2	728.047	9.221.549	V33	729.988	9.222.448	V64	726.841	9.219.152	V95	723.482	9.221.399
V3	728.194	9.221.693	V34	730.140	9.222.205	V65	726.808	9.219.109	V96	723.342	9.221.812
V4	728.252	9.221.750	V35	730.188	9.222.140	V66	726.794	9.219.009	V97	723.236	9.222.006
V5	728.251	9.221.750	V36	730.231	9.222.016	V67	726.590	9.218.796	V98	723.215	9.222.079
V6	728.298	9.221.796	V37	730.231	9.221.981	V68	726.336	9.218.420	V99	723.648	9.222.096
V7	728.366	9.221.886	V38	730.235	9.221.960	V69	726.205	9.218.352	V100	723.743	9.222.416
V8	728.448	9.221.977	V39	730.263	9.221.931	V70	725.914	9.218.621	V101	723.759	9.222.750
V9	728.448	9.221.978	V40	730.271	9.221.841	V71	725.580	9.218.748	V102	723.765	9.223.091
V10	728.542	9.222.081	V41	730.271	9.221.841	V72	725.580	9.218.748	V103	723.859	9.223.122
V11	728.793	9.221.901	V42	730.555	9.222.178	V73	724.268	9.218.294	V104	723.977	9.223.123
V12	728.963	9.221.735	V43	730.873	9.221.821	V74	723.904	9.218.195	V105	724.122	9.223.203
V13	729.102	9.221.648	V44	730.476	9.221.434	V75	723.400	9.218.069	V106	724.888	9.223.293
V14	729.276	9.221.581	V45	730.435	9.221.394	V76	723.327	9.218.703	V107	725.166	9.222.507
V15	729.301	9.221.613	V46	730.680	9.221.140	V77	723.276	9.219.042	V108	725.170	9.222.504
V16	729.327	9.221.662	V47	730.894	9.220.905	V78	723.233	9.219.355	V109	725.174	9.222.506
V17	729.331	9.221.701	V48	730.992	9.220.802	V79	723.081	9.219.563	V110	725.336	9.222.533
V18	729.351	9.221.773	V49	730.652	9.220.601	V80	722.829	9.219.462	V111	725.558	9.222.623
V19	729.338	9.221.839	V50	730.374	9.220.418	V81	722.714	9.219.436	V112	726.298	9.221.853
V20	729.337	9.221.860	V51	730.375	9.220.417	V82	722.644	9.219.418	V113	726.308	9.221.860
V21	729.371	9.221.943	V52	730.042	9.220.183	V83	722.520	9.219.353	V114	726.365	9.221.908
V22	729.439	9.222.034	V53	729.549	9.219.992	V84	722.508	9.219.352	V115	726.536	9.221.584
V23	729.518	9.222.092	V54	729.217	9.219.846	V85	722.201	9.220.297	V116	726.828	9.221.215
V24	729.541	9.222.129	V55	728.851	9.219.623	V86	722.275	9.220.318	V117	726.985	9.221.510
V25	729.578	9.222.174	V56	728.535	9.219.493	V87	722.350	9.220.392	V118	727.056	9.221.478
V26	729.652	9.222.238	V57	728.412	9.219.785	V88	722.606	9.220.505	V119	727.477	9.221.584
V27	729.698	9.222.295	V58	728.326	9.219.969	V89	722.849	9.220.633	V120	727.557	9.221.529
V28	729.744	9.222.376	V59	728.326	9.219.969	V90	722.998	9.220.736	V121	727.648	9.221.429
V29	729.827	9.222.473	V60	728.044	9.219.838	V91	723.587	9.221.033	V122	727.684	9.221.320
V30	729.843	9.222.523	V61	727.453	9.219.596	V92	723.506	9.221.131	V123	727.749	9.221.153
V31	729.849	9.222.529	V62	727.236	9.219.487	V93	723.524	9.221.207	V124	727.956	9.221.420



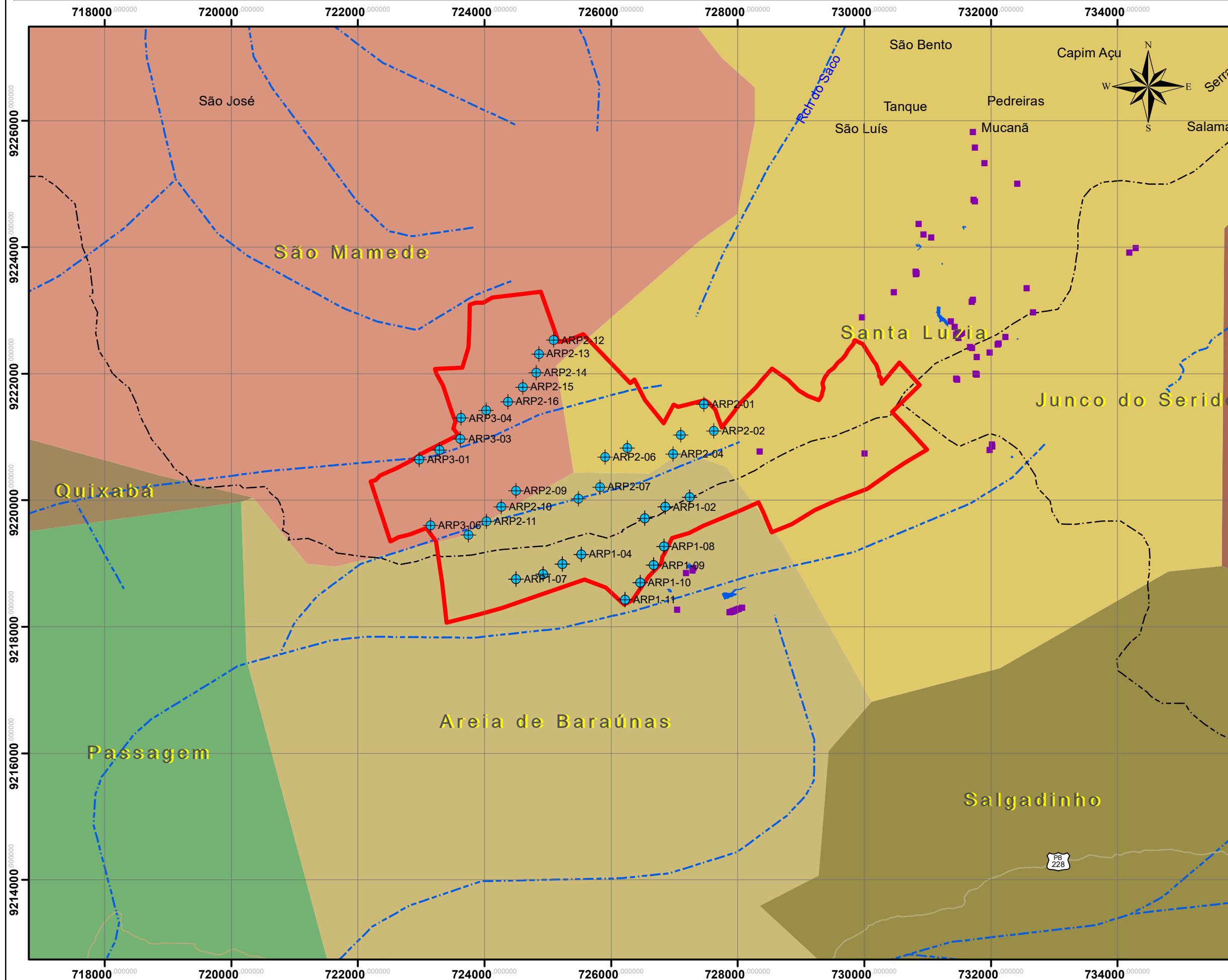
Contratante: Força Eólica do Brasil

Responsável Técnico pelo Mapa

 Rodrigo Ferreira Domingues
 Tecn. em Saneamento Ambiental
 CREA: 211036980-9



LOCALIZAÇÃO - PARQUE EÓLICO ARAPUÁ 1, 2 E 3



LEGENDA

- PE Arapuá 1, 2 e 3 (2.291 ha)
- Turbinas

Sistema Viário

- Estrada não pavimentada
- Rodovia pavimentada

Convenções

- Drenagens
- Edificações
- Barramentos

Municípios

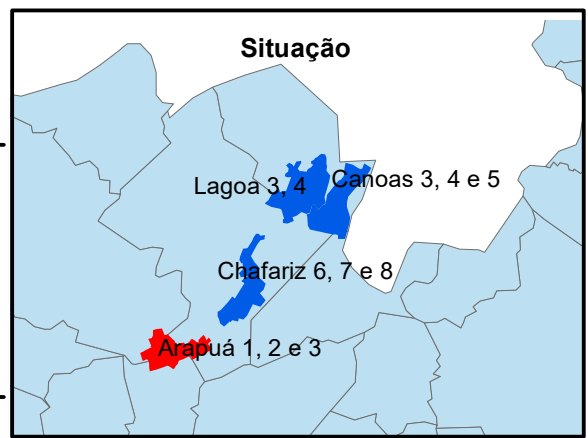
	São Mamede
	Areia de Baraúnas
	Quixabá
	Junco do Seridó
	Passagem
	Salgadinho
	Santa Luzia

Escala 1:60.000

1.000 500 0 1.000
Meters

Metadado

Coordenadas UTM - Datum SIRGAS 2000
Zona 24S - Meridiano Central: -39°
Folha A3; Municípios: Areia de Baraúnas, Santa Luzia e São Mamede / PB



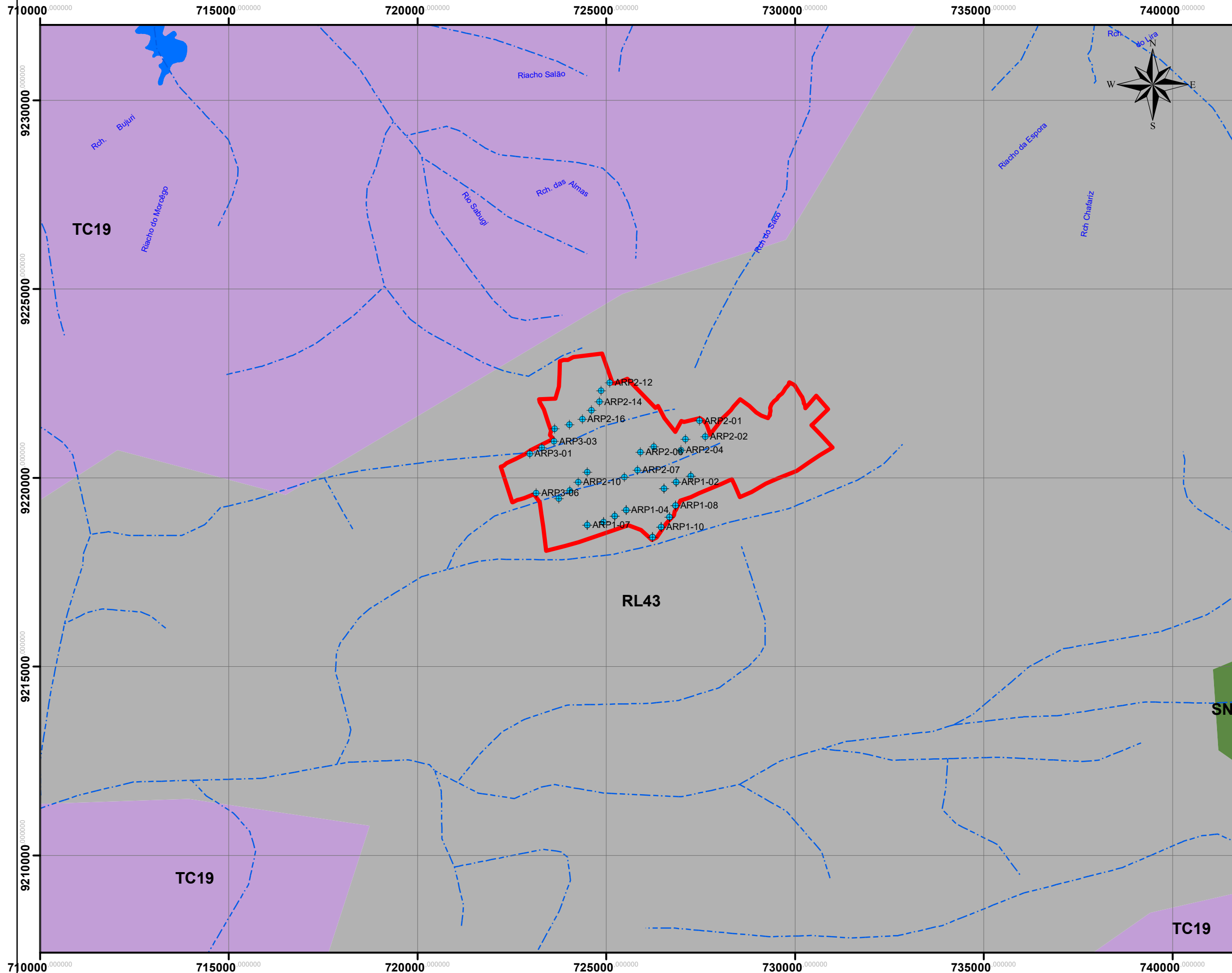
Contratante: FORÇA EÓLICA DO BRASIL S/A

Responsável Técnico pelo Mapa

Rodrigo Ferreira Domingues
Tecn. em Saneamento Ambiental
CREA: 211036980-9



PEDOLOGIA - PARQUE EÓLICO ARAPUÁ 1, 2 E 3



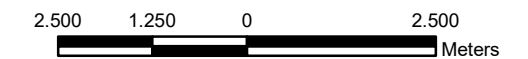
LEGENDA

- PE Arapuá 1, 2 e 3 (2.291 ha)
- ◆ Turbinas
- Drenagens
- Barramentos

Pedologia

- RL38 Neossolo Litólico Eutrófico
- RL43 Associação de Neossolo Litólico com Argissolo Vermelho Eutrófico
- TC19 Associação de Luvissoilo Crômico Órtico com Neossolo Litólico
- SN2 Associação de Planossolo Nátrico Órtico com Neossolo Litólico

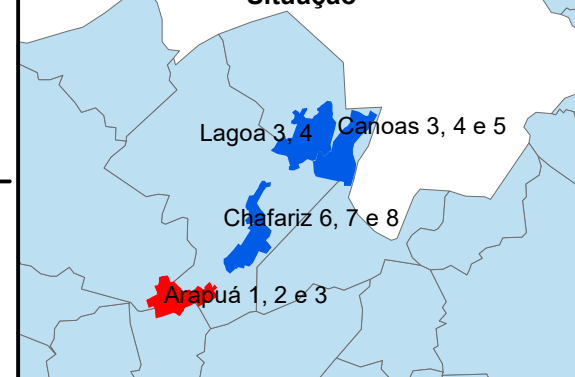
Escala 1:100.000



Metadado

Coordenadas UTM - Datum SIRGAS 2000
 Zona 24S - Meridiano Central: -39°
 Folha A3 - Municípios: Areia de Baraúnas,
 Santa Luzia e São Mamede / PB.

Situação



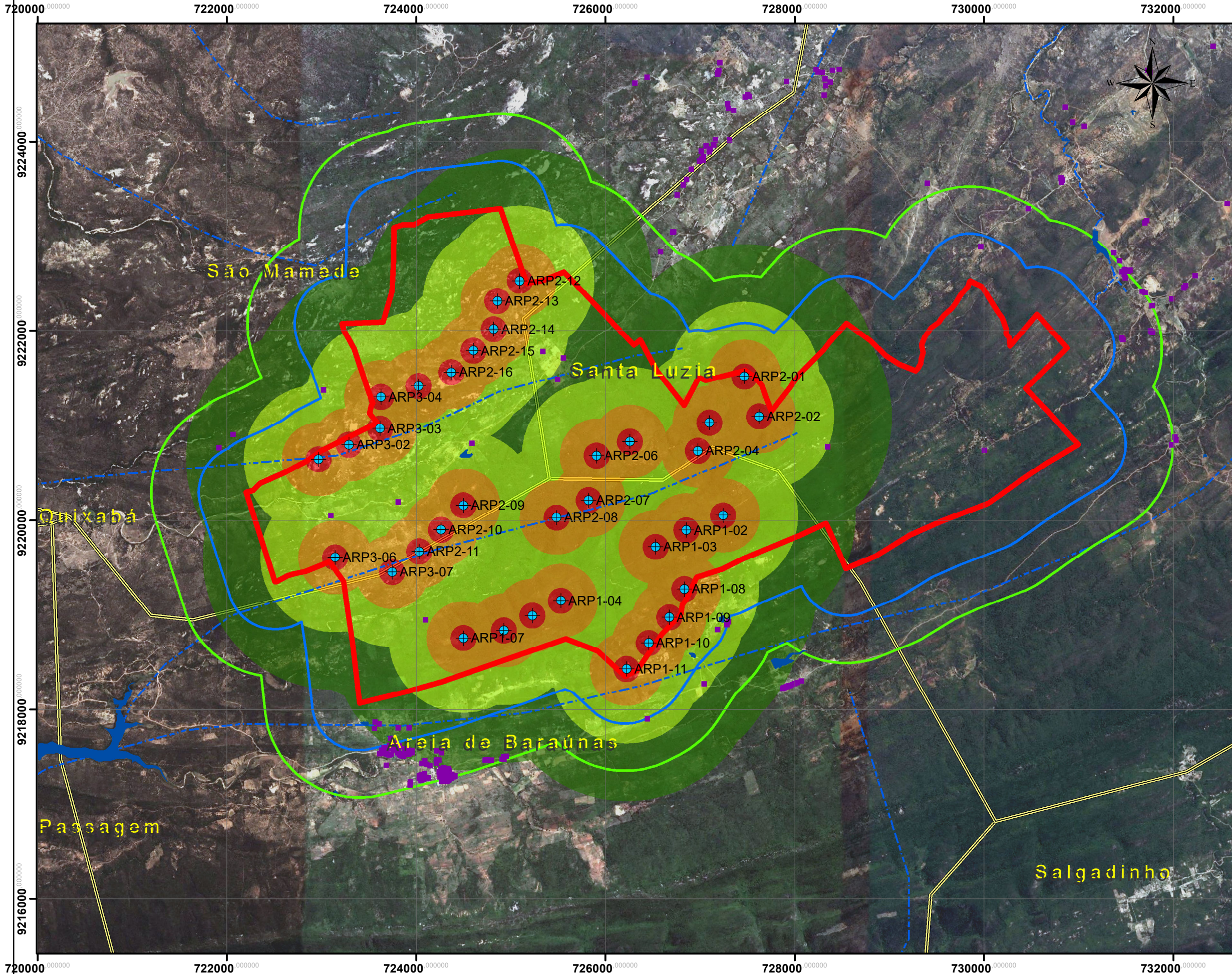
Contratante: FORÇA EÓLICA DO BRASIL S/A

Responsável Técnico pelo Mapa

Rodrigo Ferreira Domingues
 Tecn. em Saneamento Ambiental
 CREA: 211036980-9



MAPA DE RUÍDO - PARQUE EÓLICO VENTOS DE ARAPUÁ 1, 2 E 3



LEGENDA

- PE Arapuá 1, 2 e 3 (2.291 ha)
- ◆ Turbinas
- Drenagens
- Edificações
- Barramentos
- Municípios

Convenção

- Área de Influência Direta - 500 m
- Área de Influência Indireta - 1.000 m

Ruído (dB)

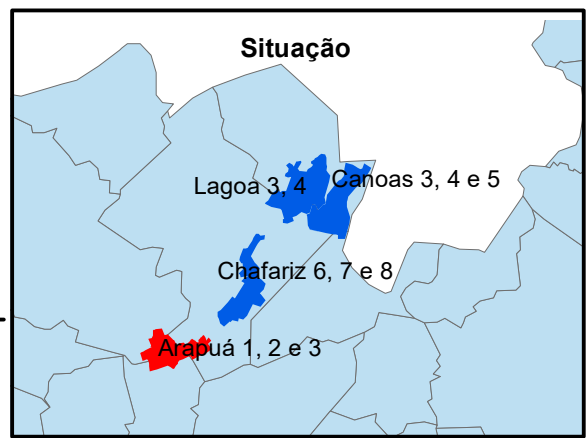
- 35-40
- 40-45
- 45-50
- 50-55

Escala 1:40.000

1.000 500 0 1.000 Meters

Metadado

Coordenadas UTM - Datum SIRGAS 2000
Zona 24S - Meridiano Central: -39°
Folha A3 - Municípios: Areia de Baraúnas, Santa Luzia e São Mamede / PB



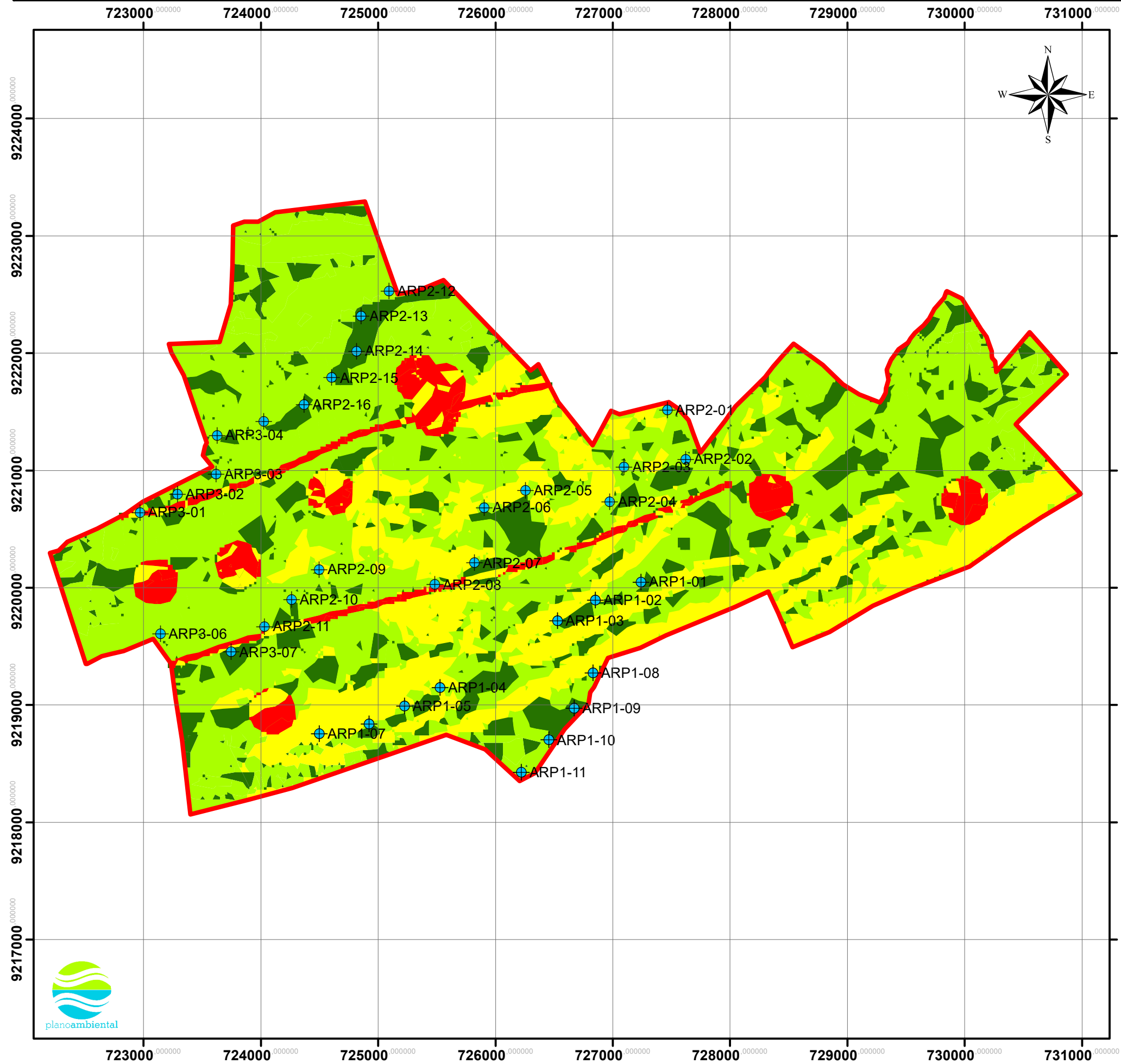
Contratante: FORÇA EÓLICA DO BRASIL S/A

Responsável Técnico pelo Mapa

Rodrigo Ferreira Domingues
Tecn. em Saneamento Ambiental
CREA: 211036980-9



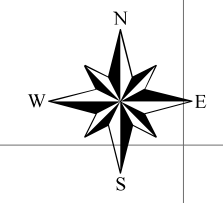
MAPA DE SENSIBILIDADE AMBIENTAL



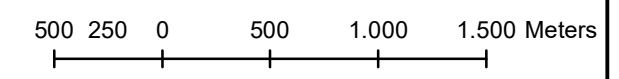
LEGENDA

- PE Ventos de Arapua 1, 2 e 3 (2.291 ha)
- ⊕ Turbinas

- Sensibilidade Ambiental**
- Muito Baixa (6-9)
- Baixa (10-11)
- Média (12-13)
- Muito alta (16>)

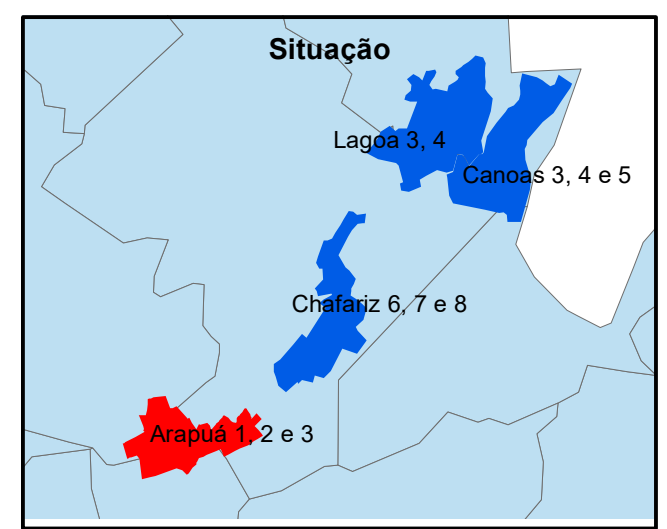


Escala 1:35.000



Metadado

Coordenadas UTM - Datum SIRGAS 2000
 Zona 24S - Meridiano Central: -39°
 Folha A3; Municípios: Areia de Braúnas,
 Santa Luzia e São Mamede / PB

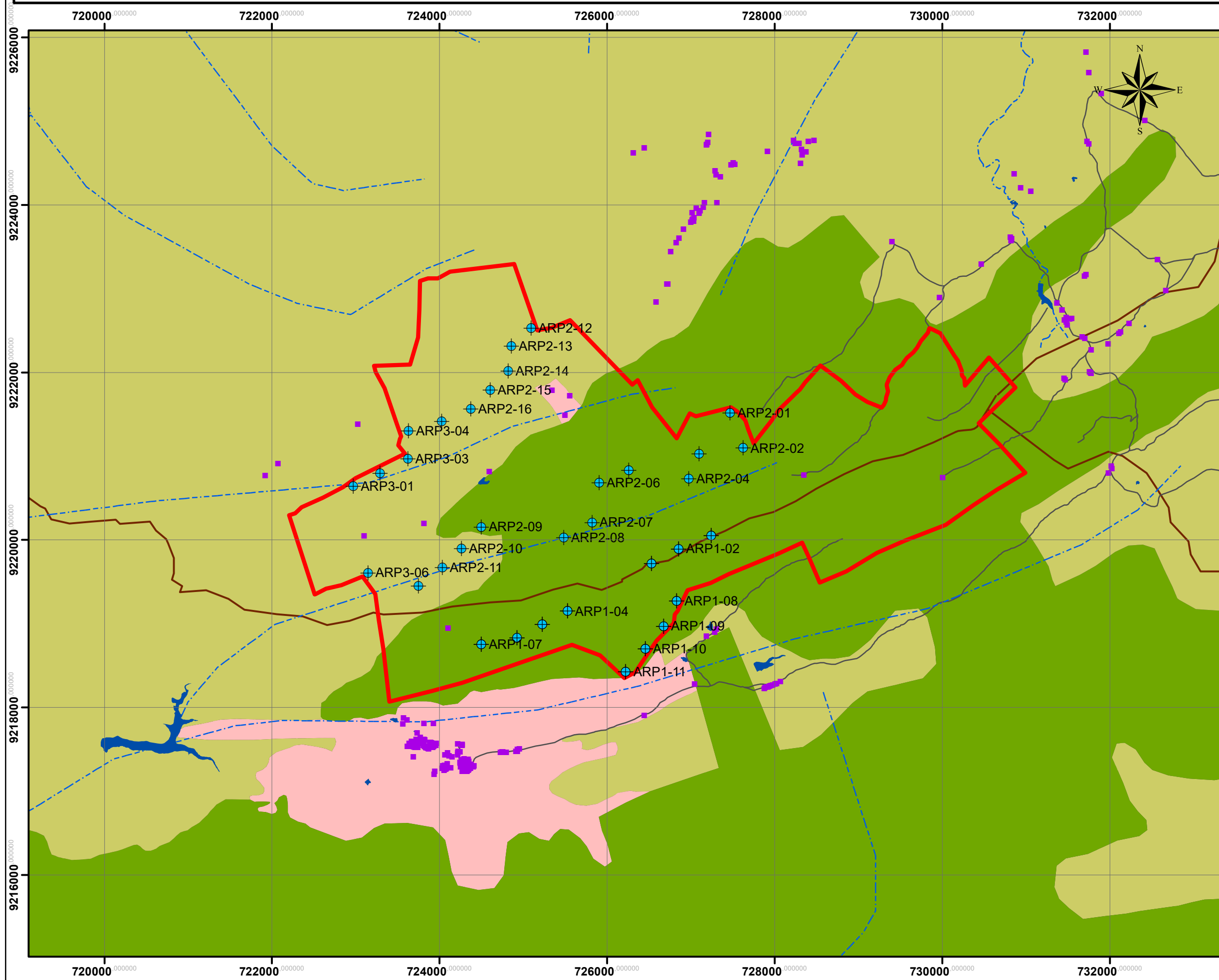


Contratante: FORÇA EÓLICA DO BRASIL S/A

Responsável Técnico pelo Mapa

Rodrigo Ferreira Domingues
 Tecn. em Saneamento Ambiental
 CREA: 211036980-9

VEGETAÇÃO / USO DO SOLO - PARQUE EÓLICO ARAPUÁ 1, 2 E 3



LEGENDA

- PE Arapuá 1, 2 e 3 (2.291 ha)
- + Turbinas
- Drenagens
- Edificações
- Barramentos

Sistema Viário

- Rodovia pavimentada
- Estrada não pavimentada
- Caminhos

Vegetação

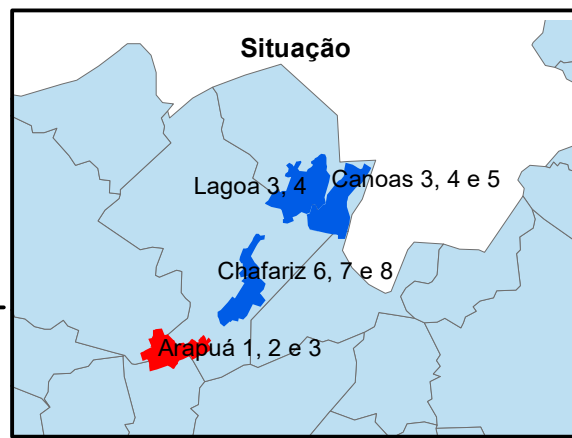
- Caatinga arbustiva / arbórea
- Caatinga antropizada
- Culturas diversas
- Jazida / exploração mineral

Escala 1:45.000

1.000 500 0 1.000
Meters

Metadado

Coordenadas UTM - Datum SIRGAS 2000
Zona 24S - Meridiano Central: -39°
Folha A3; Municípios: Areia de Braúnas,
Santa Luzia e São Mamede / PB



Contratante: FORÇA EÓLICA DO BRASIL S/A

Responsável Técnico pelo Mapa

Rodrigo Ferreira Domingues
Tecn. em Saneamento Ambiental
CREA: 211036980-9

