

PARÂMETROS CARTOGRÁFICOS

0 1 2 4 km

PROJEÇÃO UNIVERSAL TRANSVERSA DE MERCATOR - UTM
DATUM HORIZONTAL: SIRGAS 2000
MERIDIANO CENTRAL: 39
FUSO: 24 M

N
W E
S

LEGENDA

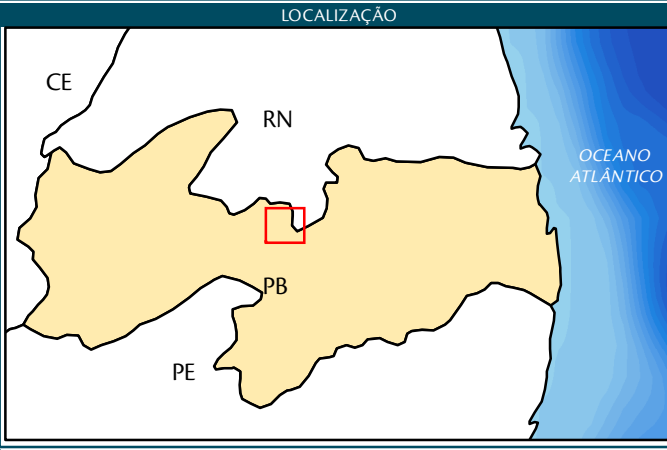
- Sedes Municipais
- Vilas e/ou Localidades
- Vias
- Drenagens
- Massa D'água
- Limite Municipal
- Limite Estadual

PARQUES EÓLICOS

- Chafariz 1
- Chafariz 2
- Chafariz 3
- Chafariz 4
- Chafariz 5

MUNICÍPIOS INTERSECTADOS

- Junco Do Seridó
- Santa Luzia

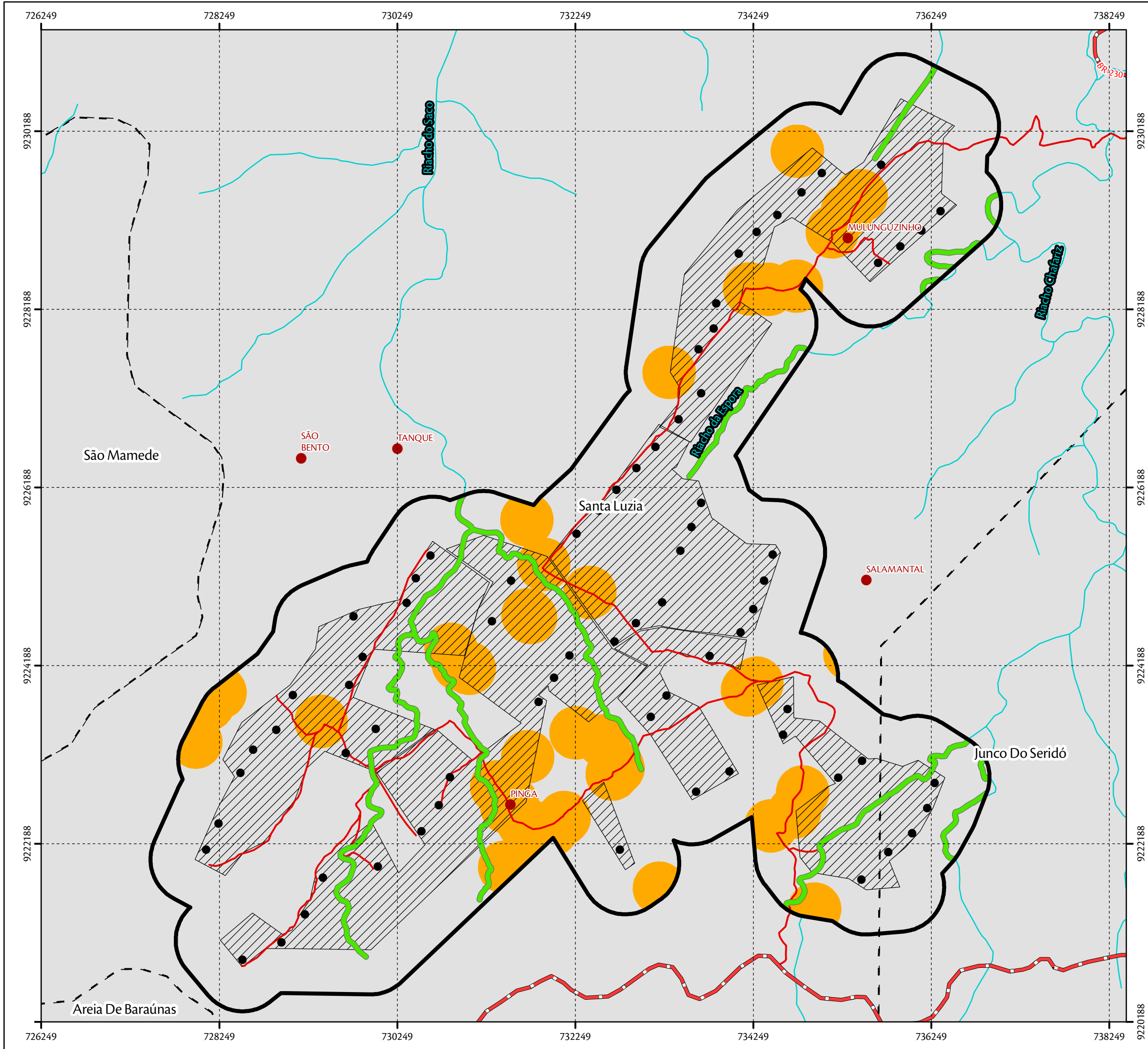


FONTE

- Limite Estadual, Limite Municipal, Drenagens, Sedes Municipais, Vias, Vilas e/ou Localidades, Massa D'água: IBGE, 2013;

- Parques Eólicos: FORÇA EÓLICA DO BRASIL, 2014.

Empreendedor / Cliente		Execução	
<div>FORÇA EÓLICA DO BRASIL</div> <div> IBERDROLA</div> <div> neoenergia</div>		<div> ambientare soluções em meio ambiente</div>	
Projeto			
COMPLEXO EÓLICO CHAFARIZ			
PARQUES EÓLICOS			
Tema			
LOCALIZAÇÃO GERAL			
Escala	Projeto Gráfico	Responsável Técnico	Produto
1:100.000	Douglas Roberto Eng. Ambiental CREA 17423/D-DF	Ana Colbalchini Eng. Ambiental CREA 17646/D-DF	CGE-CHA-01
Data			
Fevereiro/2015			



PARÂMETROS CARTOGRÁFICOS

00.512 km

PROJEÇÃO UNIVERSAL TRANSVERSA DE MERCATOR - UTM
DATUM HORIZONTAL: SIRGAS 2000
MERIDIANO CENTRAL: 39
FUSO: 24 M

N
W
E
S

LEGENDA

Sede Municipal

Vilas e/ou Localidades

Aerogeradores

Vias

Acessos

Drenagens

Área de Influência Direta - AID
Meios Socioeconômico e Físico/Biótico

Parques Eólicos Chafariz

Limite Municipal

Áreas Restritivas

Áreas de Preservação Permanente - APP

Raio de 300m de Habitações

LOCALIZAÇÃO

CE
RN
PB
PE

OCEANO ATLÂNTICO

FONTE

- Limite Municipal, Limite Estadual, Drenagens, Vias, Vilas e/ou Localidades: IBGE, 2013;

- Parques Eólicos: FORÇA EÓLICA DO BRASIL, 2014;

- Área de Influência Direta, Acessos, Raio de Habitações, Áreas de Preservação Permanente: AMBIENTARE, 2015.

Empreendedor / Cliente

Execução

FORÇA EÓLICA DO BRASIL

IBERDROLA

neenergia

A

ambientare

soluções em meio ambiente

Projeto

COMPLEXO EÓLICO CHAFARIZ
PARQUES EÓLICOS

Tema

ÁREAS RESTRITIVAS

Escala

1:40.000

Data

Fevereiro/2015

Projeto Gráfico

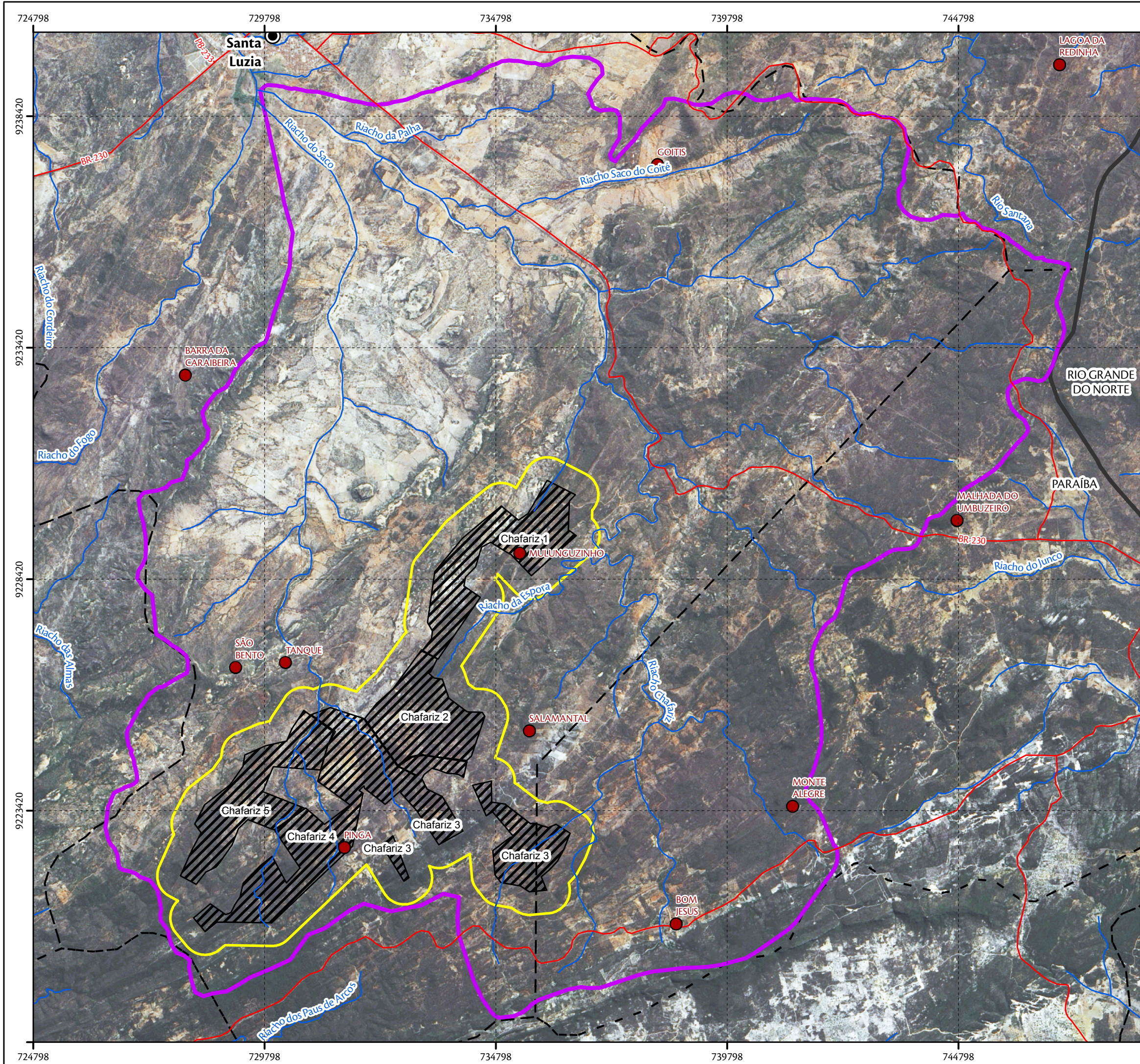
Douglas Roberto
Eng. Ambiental
CREA 17423/D-DF

Responsável Técnico

Ana Colbalchini
Eng. Ambiental
CREA 17646/D-DF

Produto

CGE-CHA-02



PARÂMETROS CARTOGRÁFICOS

0124

km

PROJEÇÃO UNIVERSAL TRANSVERSA DE MERCATOR - UTM
DATUM HORIZONTAL: SIRGAS 2000
MERIDIANO CENTRAL: 39
FUSO: 24 M

N
W
E
S

LEGENDA

Sede Municipal

Vilas e/ou Localidades

Vias

Drenagens

Parques Eólicos Chafariz

Área de Influência Direta - AID
Meios Socioeconômico e Físico/Biótico

Área de Influência Indireta - AII - Meio Físico/Biótico

Limite Municipal

Limite Estadual

LOCALIZAÇÃO

FONTE

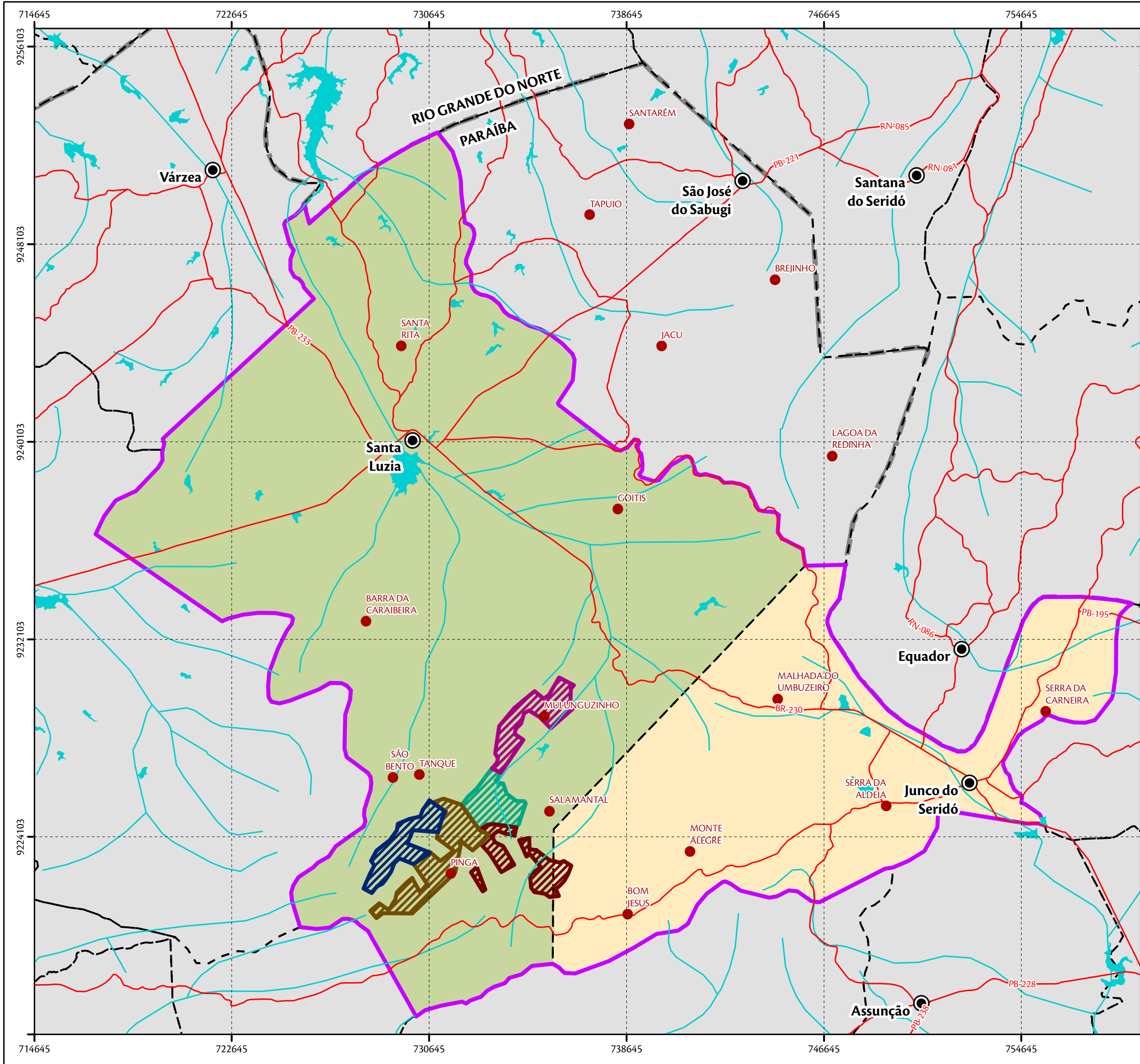
- Limite Estadual, Limite Municipal, Drenagens, Sedes Municipais, Vias, Vilas e/ou Localidades: IBGE, 2013;

- Área de Influência Direta, Área de Influência Indireta: AMBIENTARE, 2015;

- Parques Eólicos: FORÇA EÓLICA DO BRASIL, 2014;

- Imagem: LANDSAT 8, composição RGB 432, 28 de junho de 2013: USGS-EarthExplorer.

Empreendedor / Cliente		Execução			
<div>FORÇA EÓLICA DO BRASIL</div> <div><div><div></div><div>IBERDROLA</div></div><div><div></div><div>neenergia</div></div></div>		<div><div>A</div><div>ambientare</div><div>soluções em meio ambiente</div></div>			
Projeto					
COMPLEXO EÓLICO CHAFARIZ					
PARQUES EÓLICOS					
Tema					
ÁREA DE INFLUÊNCIA INDIRETA - AII E ÁREA DE INFLUÊNCIA DIRETA - AID MEIO FÍSICO/BIÓTICO					
Escala	Projeto Gráfico	Responsável Técnico	Produto		
1:80.000	Douglas Roberto Eng. Ambiental CREA 17423/D-DF	Ana Colbalchini Eng. Ambiental CREA 17646/D-DF	CGE-CHA-03		
Data					
Fevereiro/2015					



PARÂMETROS CARTOGRÁFICOS

0248

km

PROJEÇÃO UNIVERSAL TRANSVERSA DE MERCATOR - UTM
DATUM HORIZONTAL: SIRGAS 2000
MERIDIANO CENTRAL: 39
FUSO: 24 M

N
W
E
S

LEGENDA

Sede Municipal

Vilas e/ou Localidades

Vias

Drenagens

Massa D'água

Área de Influência Indireta - AII - Meio Socioeconômico

PARQUES EÓLICOS

Chafariz 1

Chafariz 2

Chafariz 3

Chafariz 4

Chafariz 5

MUNICÍPIOS INTERSECTADOS

Junco Do Seridó

Santa Luzia

Limite Municipal

Limite Estadual

LOCALIZAÇÃO

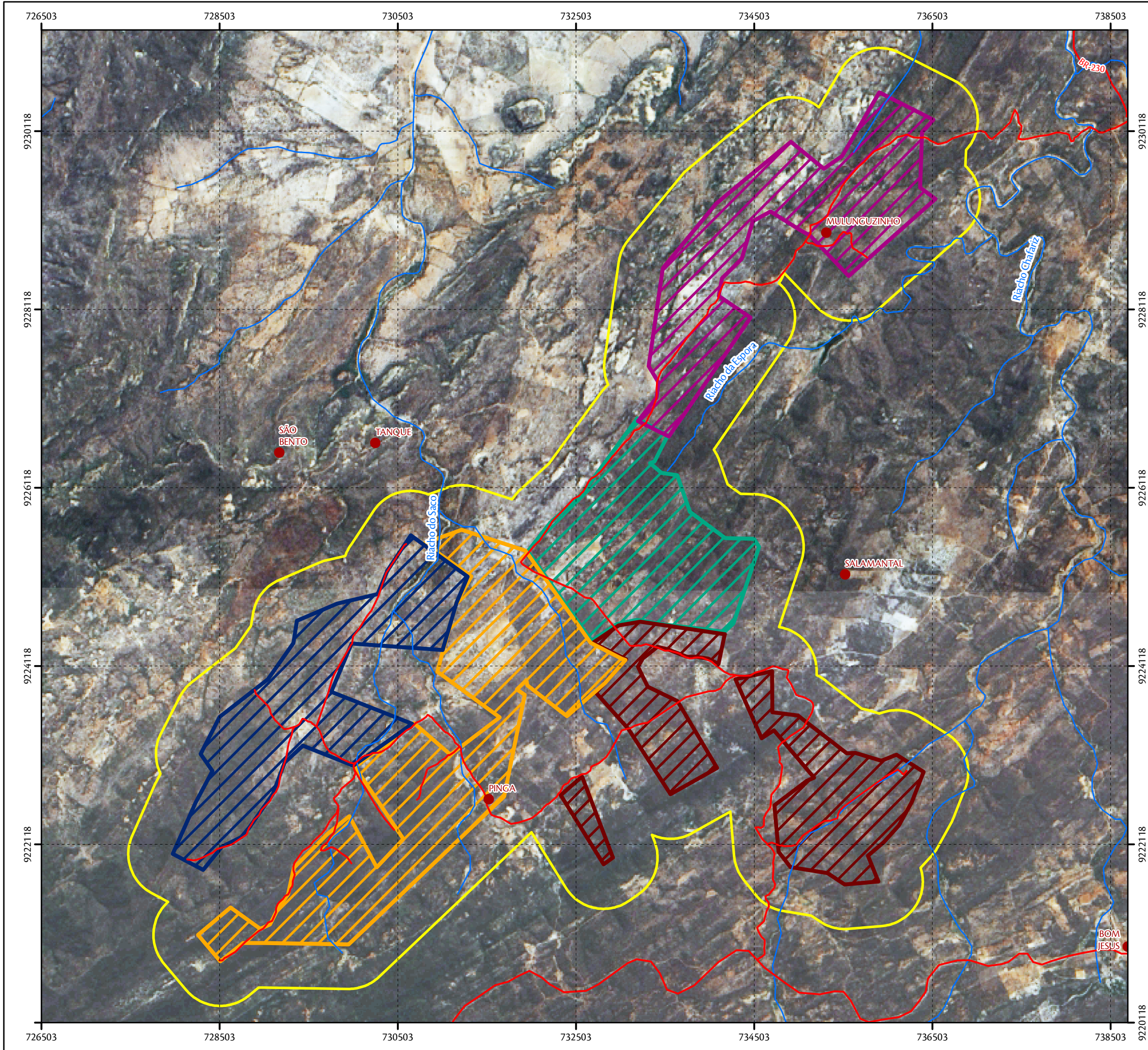
FONTE

- Limite Estadual, Limite Municipal, Vias, Vilas e/ou Localidades, Drenagens, Massa D'água: IBGE, 2013;

- Parques Eólicos: FORÇA EÓLICA DO BRASIL, 2015;

- Área de Influência Indireta: AMBIENTARE, 2014.

Empreendedor / Cliente		Execução			
<div>FORÇA EÓLICA DO BRASIL</div> <div><div><div></div><div>IBERDROLA</div></div><div><div></div><div>neoenergia</div></div></div>		<div><div><div></div><div>ambientare</div><div>soluções em meio ambiente</div></div></div>			
Projeto					
COMPLEXO EÓLICO CHAFARIZ					
PARQUES EÓLICOS					
Tema					
ÁREA DE INFLUÊNCIA INDIRETA - AII					
MEIO SOCIOECONÔMICO					
Escala	Projeto Gráfico	Responsável Técnico	Produto		
1:150.000	Douglas Roberto Eng. Ambiental CREA 17423/D-DF	Ana Colbalchini Eng. Ambiental CREA 17646/D-DF	CGE-CHA-04		
Data					
Fevereiro/2015					



PARÂMETROS CARTOGRÁFICOS

00.512

Km

PROJEÇÃO UNIVERSAL TRANSVERSA DE MERCATOR - UTM
DATUM HORIZONTAL: SIRGAS 2000
MERIDIANO CENTRAL: 39
FUSO: 24 M

N
W
E
S

LEGENDA

Vilas e/ou Localidades

Vias

Drenagens

Área de Influência Direta - AID
Meios Socioeconômico, Físico e Biótico

PARQUES EÓLICOS CHAFARIZ

Chafariz 1

Chafariz 2

Chafariz 3

Chafariz 4

Chafariz 5



FONTE

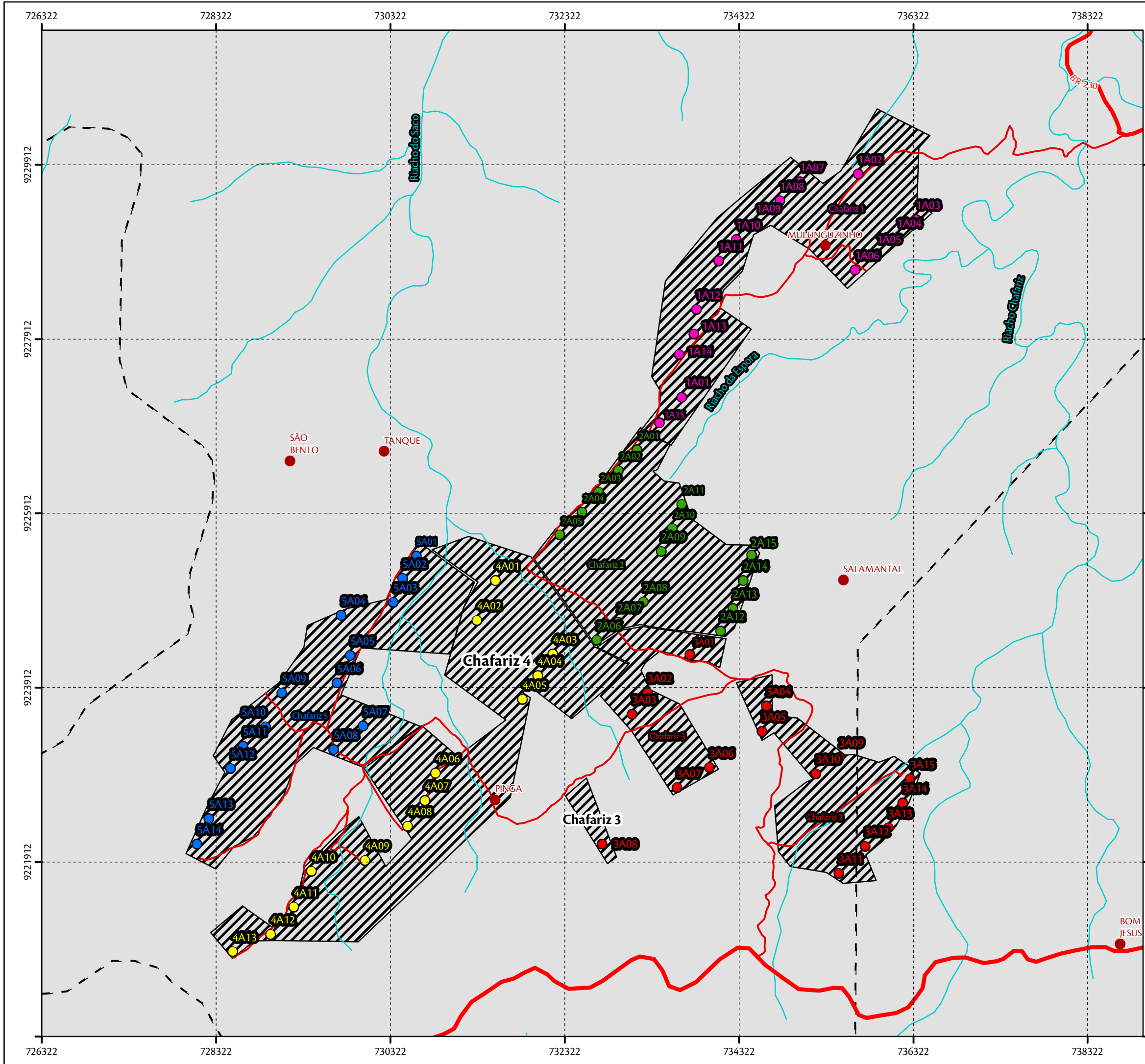
- Limite Estadual, Drenagens, Vias, Vilas e/ou Localidades: IBGE, 2013;

- Parques Eólicos: FORÇA EÓLICA DO BRASIL, 2014;

- Área de Influência Direta: AMBIENTARE, 2015;

- Imagem: Astrium cedida ao Google Earth Pro, resolução espacial 50 cm datada de 14/11/2010.

Empreendedor / Cliente		Execução			
<div><div>FORÇA EÓLICA DO BRASIL</div><div><div>IBERDROLA</div><div>neenergia</div></div></div>		<div><div>A</div><div>ambientare</div><div>soluções em meio ambiente</div></div>			
Projeto					
COMPLEXO EÓLICO CHAFARIZ PARQUES EÓLICOS					
Tema					
ÁREA DE INFLUÊNCIA DIRETA - AID MEIOS SOCIOECONÔMICO, FÍSICO E BIÓTICO					
Escala	Projeto Gráfico	Responsável Técnico	Produto		
1:50.000	Douglas Roberto Eng. Ambiental CREA 17423/D-DF	Ana Colbalchini Eng. Ambiental CREA 17646/D-DF	CGE-CHA-05		
Data					
Fevereiro/2015					



PARÂMETROS CARTOGRÁFICOS

00.512Km

PROJEÇÃO UNIVERSAL TRANSVERSA DE MERCATOR - UTM

DATUM HORIZONTAL: SIRGAS 2000

MERIDIANO CENTRAL: 39

FUSO: 24 M

N

W

E

S

LEGENDA

Vilas e/ou Localidades

Vias

Acessos

Drenagens

Parques Eólicos Chafariz

Limite Municipal

Aerogeradores

Chafariz 1

Chafariz 2

Chafariz 3

Chafariz 4

Chafariz 5

LOCALIZAÇÃO

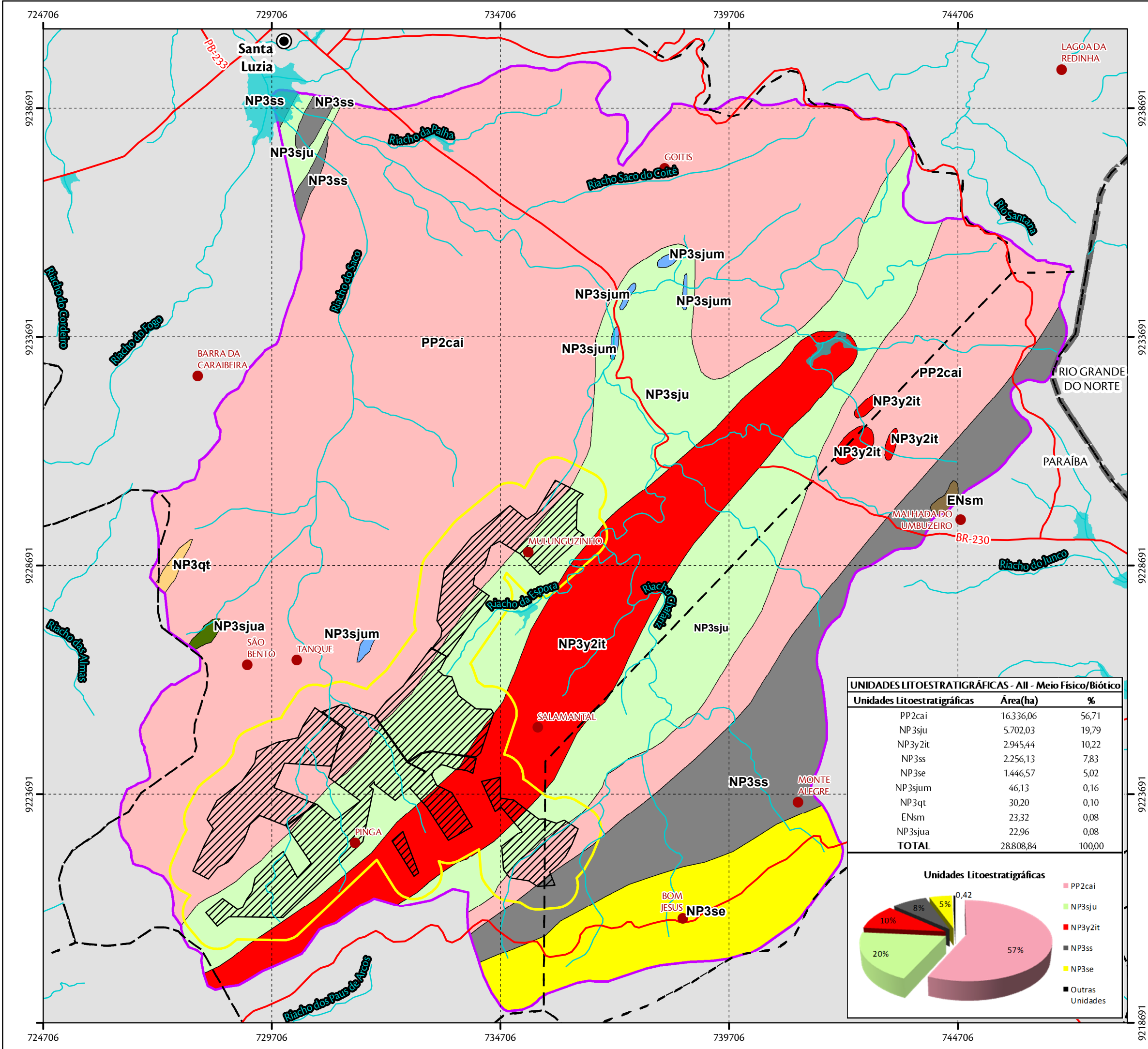
FONTE

- Limite Estadual, Limite Municipal, Drenagens, Vias, Vilas e/ou Localidades: IBGE, 2013;

- Acessos: AMBIENTARE, 2015;

- Parques Eólicos, Aerogeradores: FORÇA EÓLICA DO BRASIL, 2014;

Empreendedor / Cliente		Execução			
<div><div>FORÇA EÓLICA DO BRASIL</div><div><div>IBERDROLA</div><div>neoenergia</div></div></div>		<div><div>A</div><div>ambientare</div><div>soluções em meio ambiente</div></div>			
Projeto					
COMPLEXO EÓLICO CHAFARIZ					
PARQUES EÓLICOS					
Tema					
LOCAÇÃO DOS AEROGERADORES					
Escala	Projeto Gráfico	Responsável Técnico	Produto		
1:40.000	Douglas Roberto	Ana Colbalchini	CGE-CHA-06		
Data	Eng. Ambiental	Eng. Ambiental			
Fevereiro/2015	CREA 17423/D-DF	CREA 17646/D-DF			



PARÂMETROS CARTOGRÁFICOS

0124 km

PROJEÇÃO UNIVERSAL TRANSVERSA DE MERCATOR - UTM
DATUM HORIZONTAL: SIRGAS 2000
MERIDIANO CENTRAL: 39
FUSO: 24 M

N

W

E

S

LEGENDA

Sede Municipal

Vilas e/ou Localidades

Vias

Drenagens

Massa D'água

Parques Eólicos Chafariz

Área de Influência Direta - AID Meios Socioeconômico e Físico/Biótico

Área de Influência Indireta - AII - Meio Físico/Biótico

Limite Municipal

Limite Estadual

UNIDADES LITOESTRATIGRÁFICAS

ENsm - Fm Serra dos Martins: arenitos médios a conglomeráticos com níveis pelíticos

NP3qt - Muscovita Quartzito

NP3se - Fm Equador quartzitos

NP3ju - Fm Jucurutu gnaisses

NP3sua - Fm Jucurutu anfibolitos

NP3sjum - Fm Jucurutu mármore

NP3ss - Fm Seridó

NP3y2it - Suíte Itaporanga

PP2cai - Complexo Caicó



FONTE

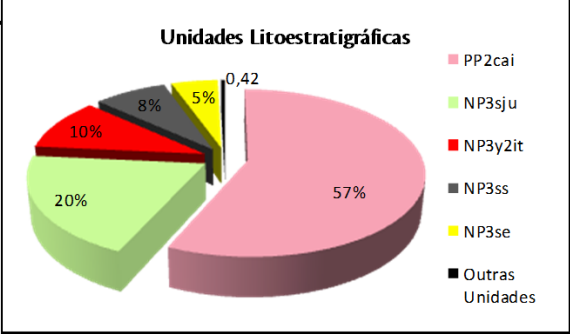
- Limite Estadual, Limite Municipal, Drenagens, Massa D'água, Vias, Sedes Municipais, Vilas e/ou Localidades: IBGE, 2013;

- Parques Eólicos: FORÇA EÓLICA DO BRASIL, 2014;

- Unidades Litoestratigráficas: Adap. CPRM, 2009;

- Área de Influência Direta, Área de Influência Indireta: AMBIENTARE, 2015.

UNIDADES LITOESTRATIGRÁFICAS - AII - Meio Físico/Biótico		
Unidades Litoestratigráficas	Área(ha)	%
PP2cai	16.336,06	56,71
NP3ju	5.702,03	19,79
NP3y2it	2.945,44	10,22
NP3ss	2.256,13	7,83
NP3se	1.446,57	5,02
NP3sjum	46,13	0,16
NP3qt	30,20	0,10
ENsm	23,32	0,08
NP3sua	22,96	0,08
TOTAL	28.808,84	100,00



Empreendedor / Cliente

Execução

FORÇA EÓLICA DO BRASIL

IBERDROLA

neenergia

A **ambientare**
soluções em meio ambiente

Projeto

COMPLEXO EÓLICO CHAFARIZ
PARQUES EÓLICOS

Tema

UNIDADES LITOESTRATIGRÁFICAS
ÁREA DE INFLUÊNCIA INDIRETA - AII E ÁREA DE INFLUÊNCIA DIRETA - AID

Escala

1:80.000

Projeto Gráfico

Responsável Técnico

Produto

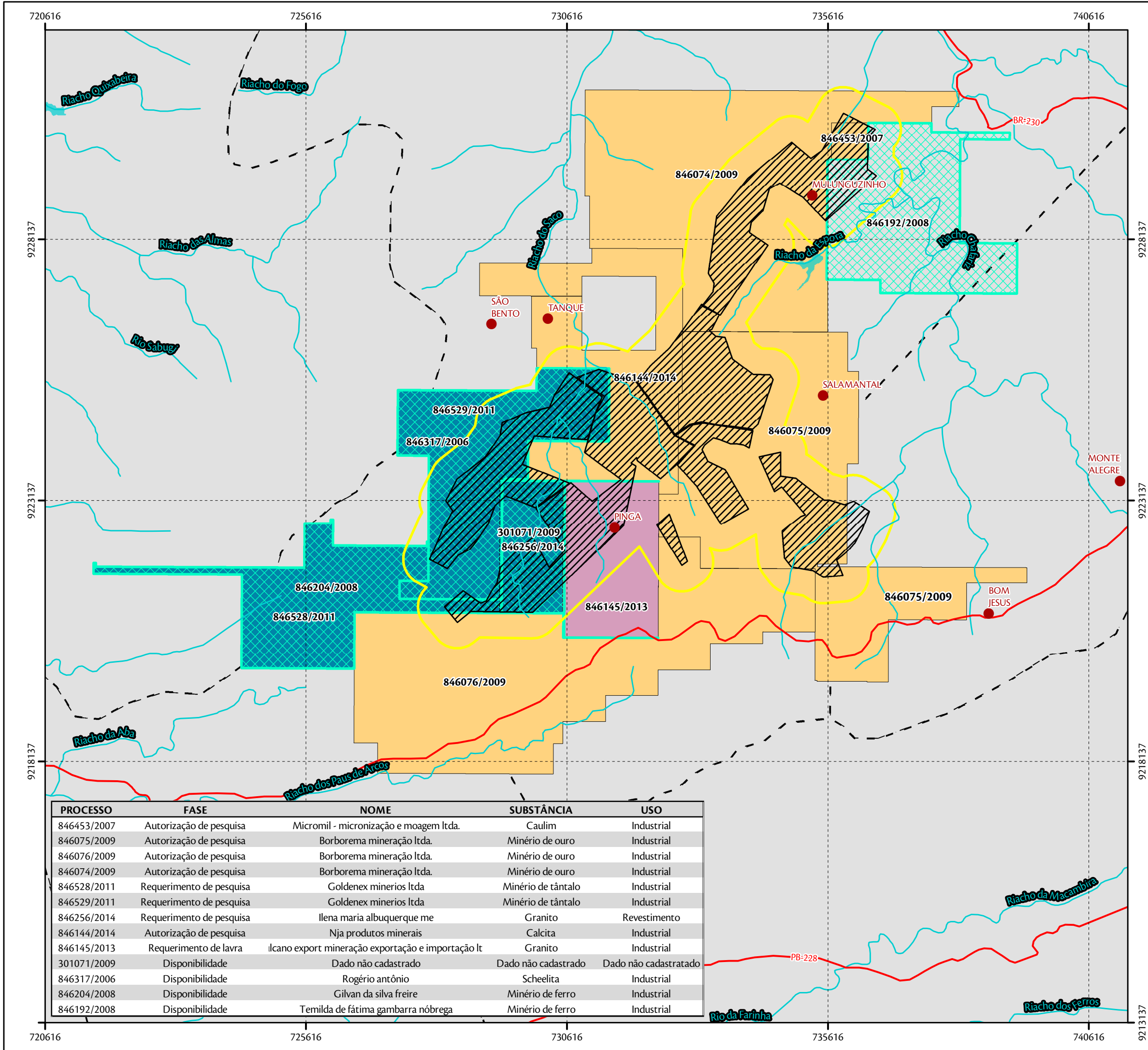
Data

Fevereiro/2015

Douglas Roberto
Eng. Ambiental
CREA 17423/D-DF

Ana Colbalchini
Eng. Ambiental
CREA 17646/D-DF

CGE-CHA-07



PARÂMETROS CARTOGRÁFICOS

0124km

PROJEÇÃO UNIVERSAL TRANSVERSA DE MERCATOR - UTM
DATUM HORIZONTAL: SIRGAS 2000
MERIDIANO CENTRAL: 39
FUSO: 24 M

N
W
E
S

LEGENDA

Vilas e/ou Localidades

Vias

Drenagens

Massa D'água

Área de Influência Direta - AID

Meios Socioeconômico, Físico e Biótico

Parques Eólicos Chafariz

Limite Municipal

PROCESSOS MINERÁRIOS: FASE DO PROCESSO

Autorização de Pesquisa

Disponibilidade

Requerimento de Lavra

Requerimento de Pesquisa

LOCALIZAÇÃO

FONTE

- Limite Estadual, Limite Municipal, Vias, Drenagens, Massa D'água, Vilas e/ou Localidades: IBGE, 2013;

- Parques Eólicos Chafariz: FORÇA EÓLICA DO BRASIL, 2014;

- Área de Influência Direta: AMBIENTARE, 2015;

- Processos Minerários: DNPM, 2014.

Empreendedor / Cliente

FORÇA EÓLICA DO BRASIL

IBERDROLA

neoenergia

Execução

A

ambientare

soluções em meio ambiente

Projeto

COMPLEXO EÓLICO CHAFARIZ

PARQUES EÓLICOS

Tema

PROCESSOS MINERÁRIOS

Escala

1:70.000

Data

Fevereiro/2015

Projeto Gráfico

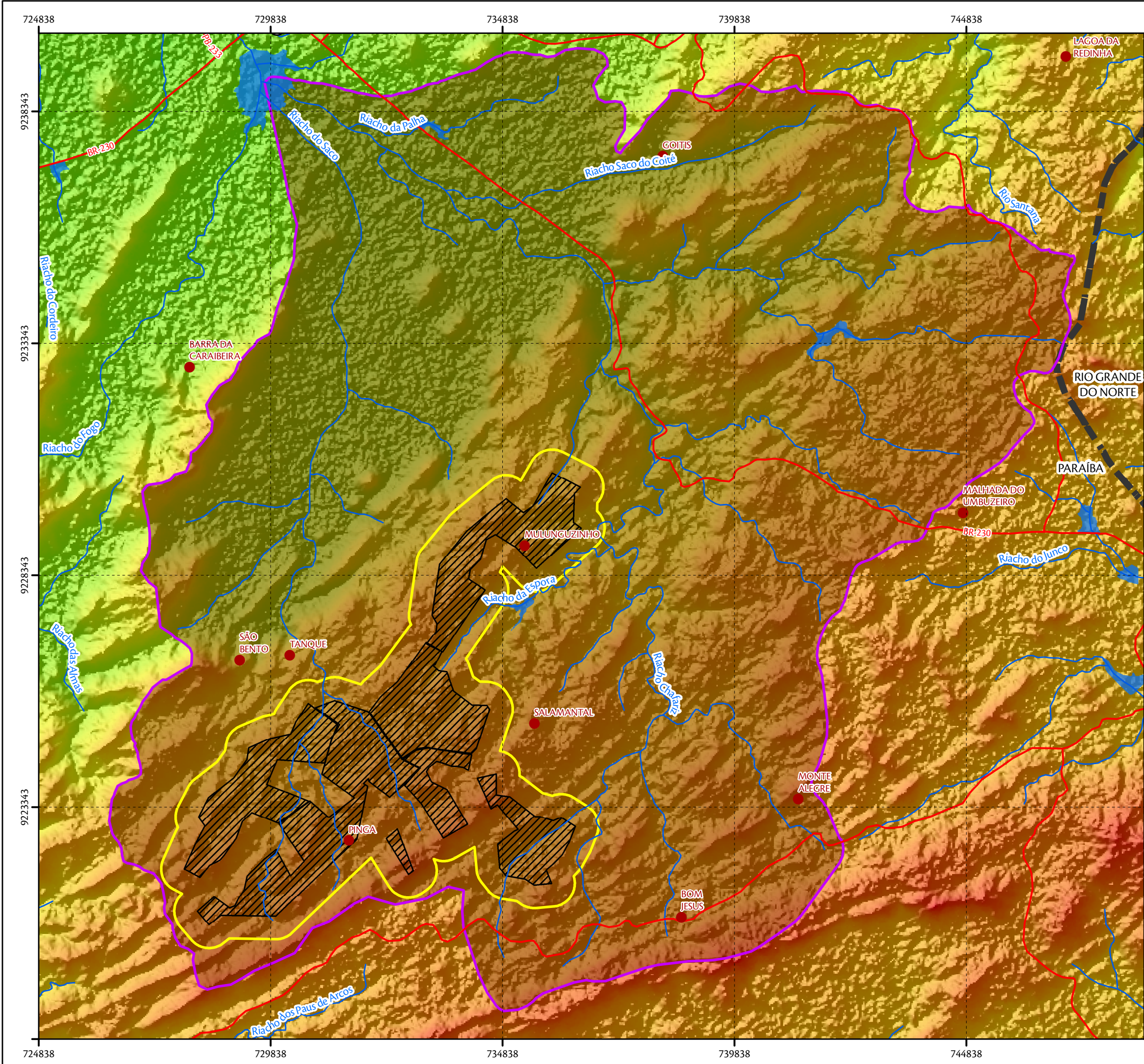
Douglas Roberto
Eng. Ambiental
CREA 17423/D-DF

Responsável Técnico

Ana Colbalchini
Eng. Ambiental
CREA 17646/D-DF

Produto

CGE-CHA-08



PARÂMETROS CARTOGRÁFICOS

0124

km

PROJEÇÃO UNIVERSAL TRANSVERSA DE MERCATOR - UTM
DATUM HORIZONTAL: SIRGAS 2000
MERIDIANO CENTRAL: 39
FUSO: 24 M

N
W
E
S

LEGENDA

Sede Municipal

Vilas e/ou Localidades

Vias

Drenagens

Massa D'água

Parques Eólicos Chafariz

Área de Influência Direta - AID
Meios Socioeconômico e Físico/Biótico

Área de Influência Indireta - Meio Físico/Biótico

Limite Estadual

UNIDADES DE RELEVO

Faixa de Dobramentos do Nordeste Oriental - Planaltos e Serras

MODELO DIGITAL DE ELEVAÇÃO

922 m

174 m



FONTE

- Limite Estadual, Drenagens, Massa D'água, Vias, Sede Municipal, Vilas e/ou Localidades, Unidades Geomorfológicas: IBGE, 2013;

- Área de Influência Direta, Área de Influência Indireta: AMBIENTARE, 2015;

- Modelo Digital de Elevação: Missão SRTM - 1 Arco-Segundo, Código das Imagens: SO7WO37 e SO8WO37.

Empreendedor / Cliente

Execução

FORÇA EÓLICA DO BRASIL

IBERDROLA

neoenergia

A

ambientare

soluções em meio ambiente

Projeto

COMPLEXO EÓLICO CHAFARIZ
PARQUES EÓLICOS

Tema

UNIDADES DE RELEVO
ÁREA DE INFLUÊNCIA INDIRETA - AII E ÁREA DE INFLUÊNCIA DIRETA - AID

Escala

1:80.000

Data

Fevereiro/2015

Projeto Gráfico

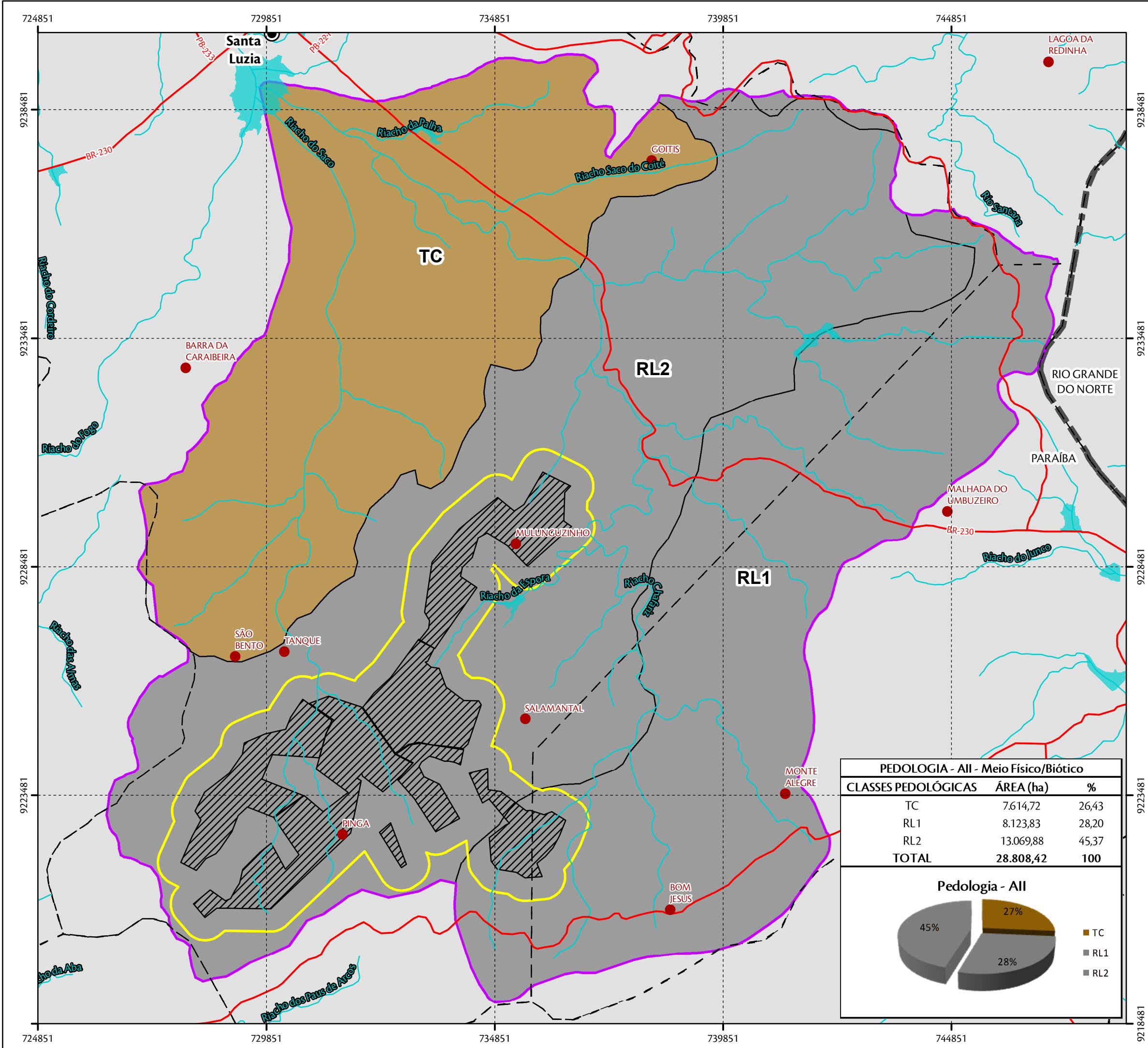
Responsável Técnico

Produto

Douglas Roberto
Eng. Ambiental
CREA 17423/D-DF

Ana Colbalchini
Eng. Ambiental
CREA 17646/D-DF

CGE-CHA-09



PARÂMETROS CARTOGRÁFICOS

0124 km

PROJEÇÃO UNIVERSAL TRANSVERSA DE MERCATOR - UTM
DATUM HORIZONTAL: SIRGAS 2000
MERIDIANO CENTRAL: 39
FUSO: 24 M

N

W

E

S

LEGENDA

Sede Municipal

Drenagens

Massa D'água

Vilas e/ou Localidades

Vias

Parques Eólicos Chafariz

Área de Influência Direta - AID
Meios Socioeconômico e Físico/Biótico

Área de Influência Indireta - AII - Meio Físico/Biótico

Limite Municipal

Limite Municipal

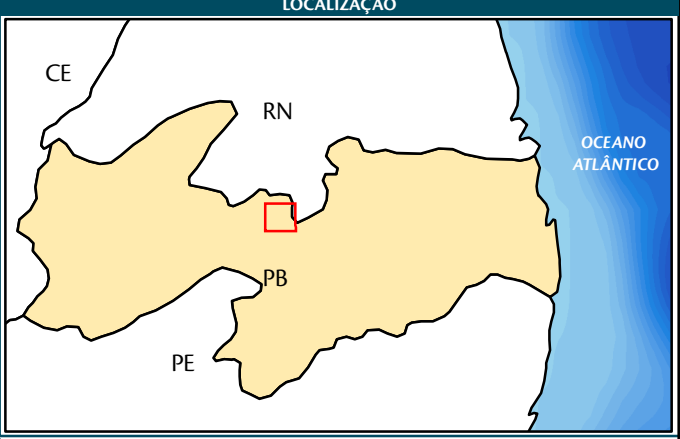
Limite Estadual

CLASSES PEDOLÓGICAS

RL1 - Neossolo Litólico A fraco textura média muito cascalhenta e argilosa muito cascalhenta relevo ondulado + Luvissole Crômico A fraco textura argilosa cascalhenta / argilosa relevo ondulado + Afloramentos de Rocha.

RL2 - Neossolo Litólico A fraco textura média muito cascalhenta e argilosa muito cascalhenta relevo ondulado e forte ondulado + Afloramentos de Rocha.

TC - Luvissole Crômico A fraco textura argilosa cascalhenta / argilosa e média cascalhenta / argilosa relevo suave ondulado e ondulado + Neossolo Litólico A fraco textura média muito cascalhenta e argilosa muito cascalhenta relevo suave ondulado e ondulado.



FONTE

- Limite Estadual, Limite Municipal, Drenagens, Massa D'água, Vias, Sedes Municipais, Vilas e/ou Localidades: IBGE, 2013;

- Parques Eólicos: FORÇA EÓLICA DO BRASIL, 2014

- Pedologia: EMBRAPA, 1972;

- Área de Influência Direta, Área de Influência Indireta: AMBIENTARE, 2015.

Empreendedor / Cliente

Execução

FORÇA EÓLICA DO BRASIL

IBERDROLA

neoenergia

A **ambientare**
soluções em meio ambiente

Projeto

COMPLEXO EÓLICO CHAFARIZ
PARQUES EÓLICOS

Tema

PEDOLOGIA
ÁREA DE INFLUÊNCIA INDIRETA - AII - MEIO FÍSICO/BIÓTICO

Escala

1:80.000

Data

Fevereiro/2015

Projeto Gráfico

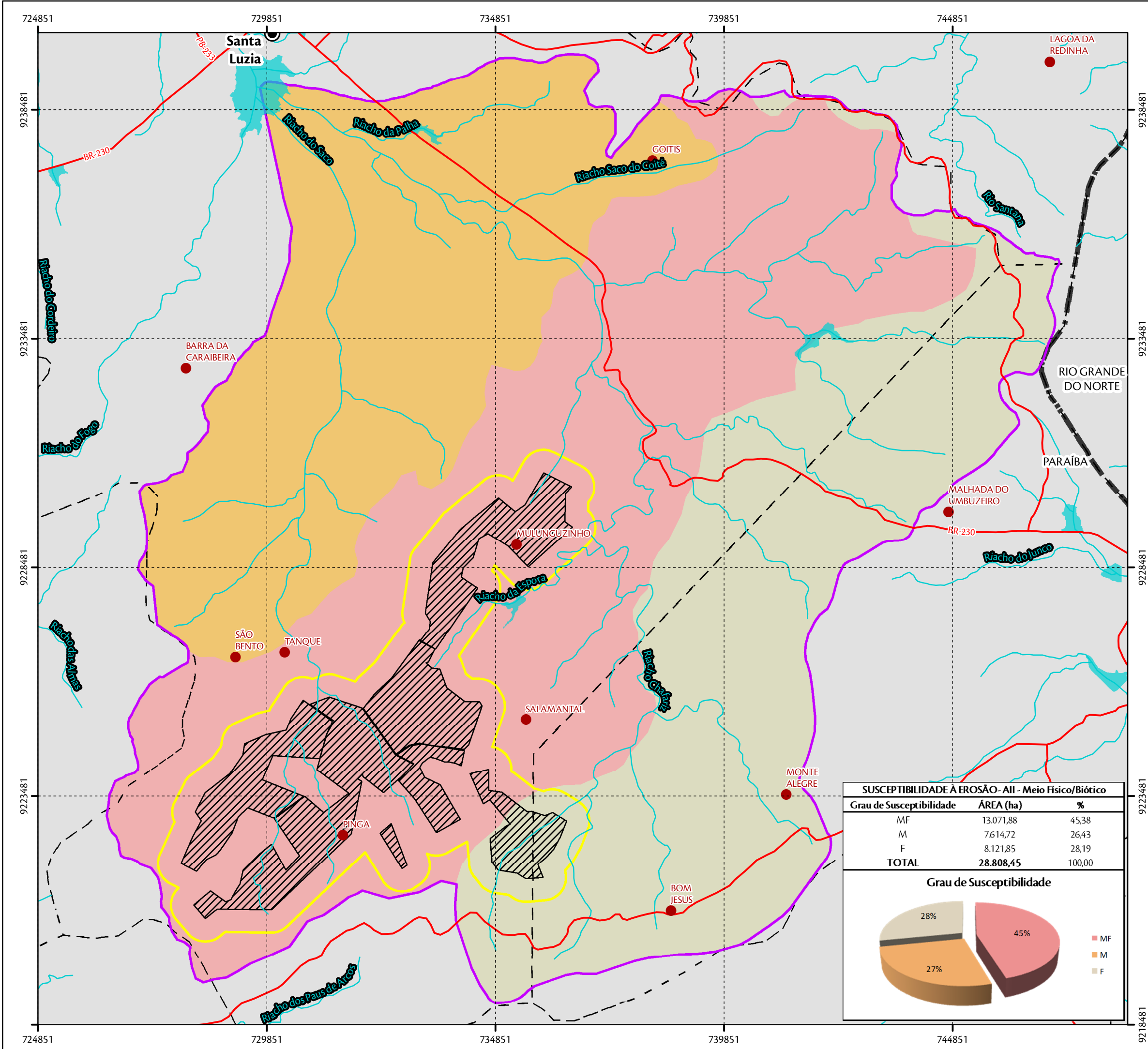
Douglas Roberto
Eng. Ambiental
CREA 17423/D-DF

Responsável Técnico

Ana Colbalchini
Eng. Ambiental
CREA 17646/D-DF

Produto

CGE-CHA-10



PARÂMETROS CARTOGRÁFICOS

0124 km

PROJEÇÃO UNIVERSAL TRANSVERSA DE MERCATOR - UTM
DATUM HORIZONTAL: SIRGAS 2000
MERIDIANO CENTRAL: 39
FUSO: 24 M

N
W
E
S

LEGENDA

Sede

Vilas e/ou Localidades

Vias

Drenagens

Massa D'Água

Parques Eólicos

Área de Influência Direta - AID Meios Socioeconômicos e Físico/Biótico

Área de Influência Indireta - AII - Meio

Limite Municipal

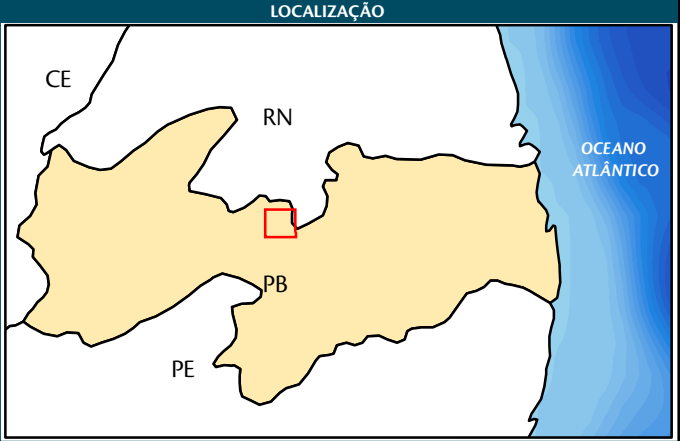
Limite Estadual

SUSCEPTIBILIDADE À EROSÃO

MF: O relevo com declividades acentuadas, associado a horizontes de pouca consistência predispõem os terrenos à riscos muito forte de erosão. Na maioria dos casos o controle dos processos erosivos é dispendioso e por vezes, antieconômico (Muito Forte).

F: A textura do horizonte superficial combinada à topografia movimentada induz ao aparecimento de processos erosivos de alta intensidade. Na maioria dos casos a prevenção à erosão depende de práticas intensivas de controle (Forte).

M: Se utilizadas fora dos princípios conservacionistas, essas terras podem apresentar sulcos e voçorocas, requerendo práticas de controle à erosão desde o início de qualquer tipo de utilização (Moderado).



FONTE

- Limite Estadual, Limite Municipal, Drenagens, Massa D'água, Vias, Vilas e/ou Localidades, Sedes Municipais: IBGE, 2013;

- Parques Eólicos: FORÇA EÓLICA DO BRASIL, 2014;

- Área de Influência Direta, Área de Influência Indireta, Suceptibilidade a Erosão: AMBIENTARE, 2015.

Empreendedor / Cliente

Execução

FORÇA EÓLICA DO BRASIL

IBERDROLA

neoenergia

A

ambientare

soluções em meio ambiente

Projeto

COMPLEXO EÓLICO CHAFARIZ

PARQUES EÓLICOS

Tema

SUSCEPTIBILIDADE À EROÃO

ÁREA DE INFLUÊNCIA INDIRETA AII E ÁREA DE INFLUÊNCIA DIRETA - AID

Escala

1:80.000

Data

Fevereiro/2015

Projeto Gráfico

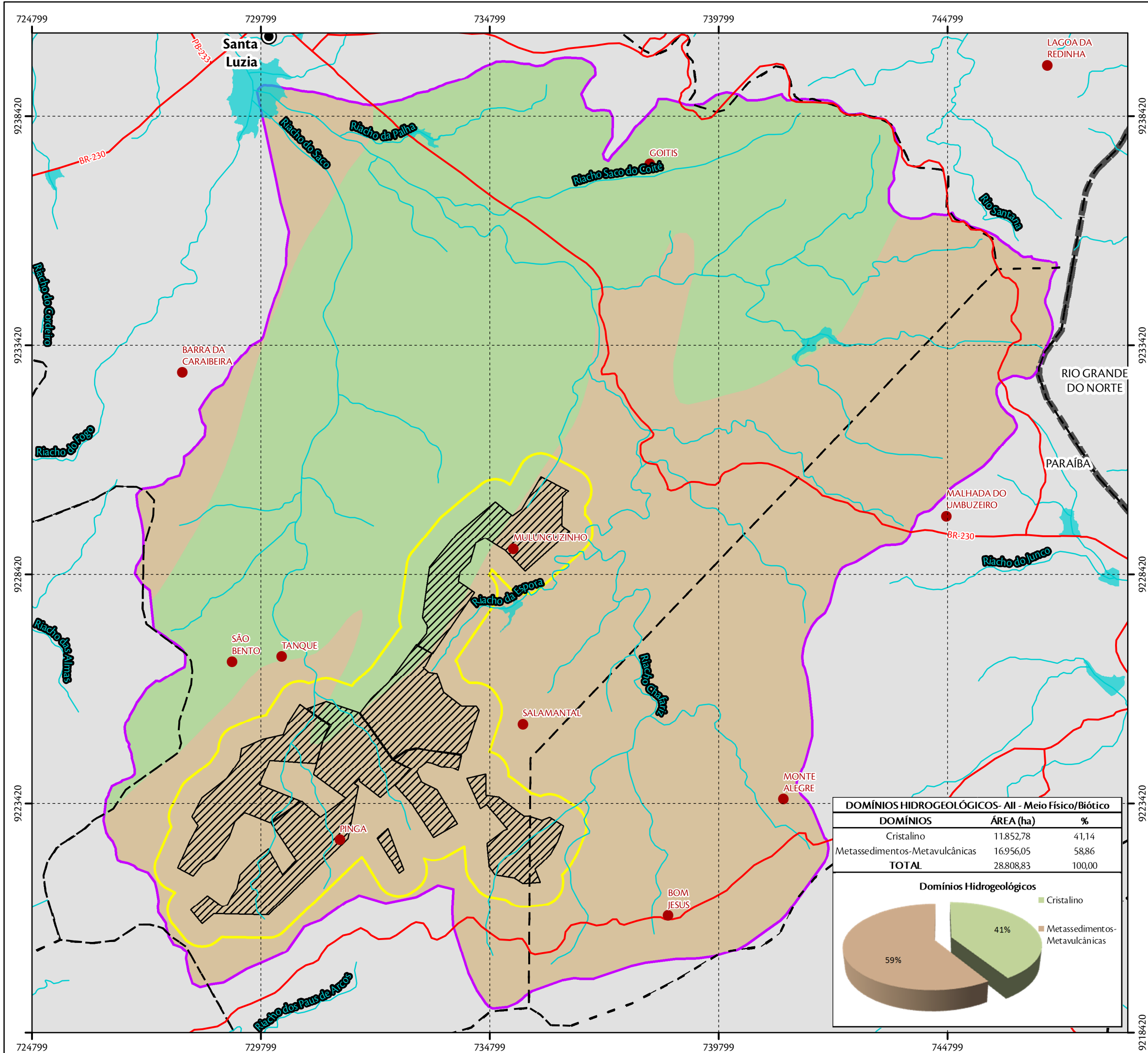
Douglas Roberto
Eng. Ambiental
CREA 17423/D-DF

Responsável Técnico

Ana Colbalchini
Eng. Ambiental
CREA 17646/D-DF

Produto

CGE-CHA-11



PARÂMETROS CARTOGRÁFICOS

0 1 2 4 km

PROJEÇÃO UNIVERSAL TRANSVERSA DE MERCATOR - UTM
DATUM HORIZONTAL: SIRGAS 2000
MERIDIANO CENTRAL: 39
FUSO: 24 M

N
W E
S

LEGENDA

- Sede Municipal
- Vilas e/ou Localidades
- Drenagens
- Massa D'água
- Parques Eólicos Chafariz
- Área de Influência Direta - AID
- Meios Socioeconômico e Físico/Biótico
- Área de Influência Indireta - AII - Meio Físico/Biótico
- Limite Municipal
- Limite Estadual

DOMÍNIOS HIDROGEOLÓGICOS

- Metassedimentos-Metavulcânicas
- Cristalino



FONTE

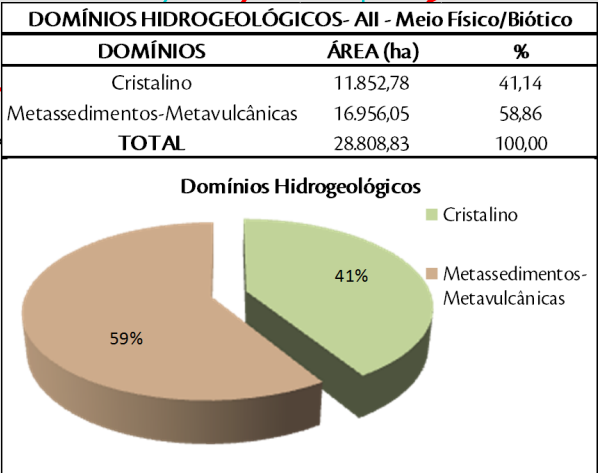
- Limite Estadual, Limite Municipal, Drenagens, Massa D'água, Sedes Municipais, Vias, Vilas e/ou Localidades: IBGE, 2013;

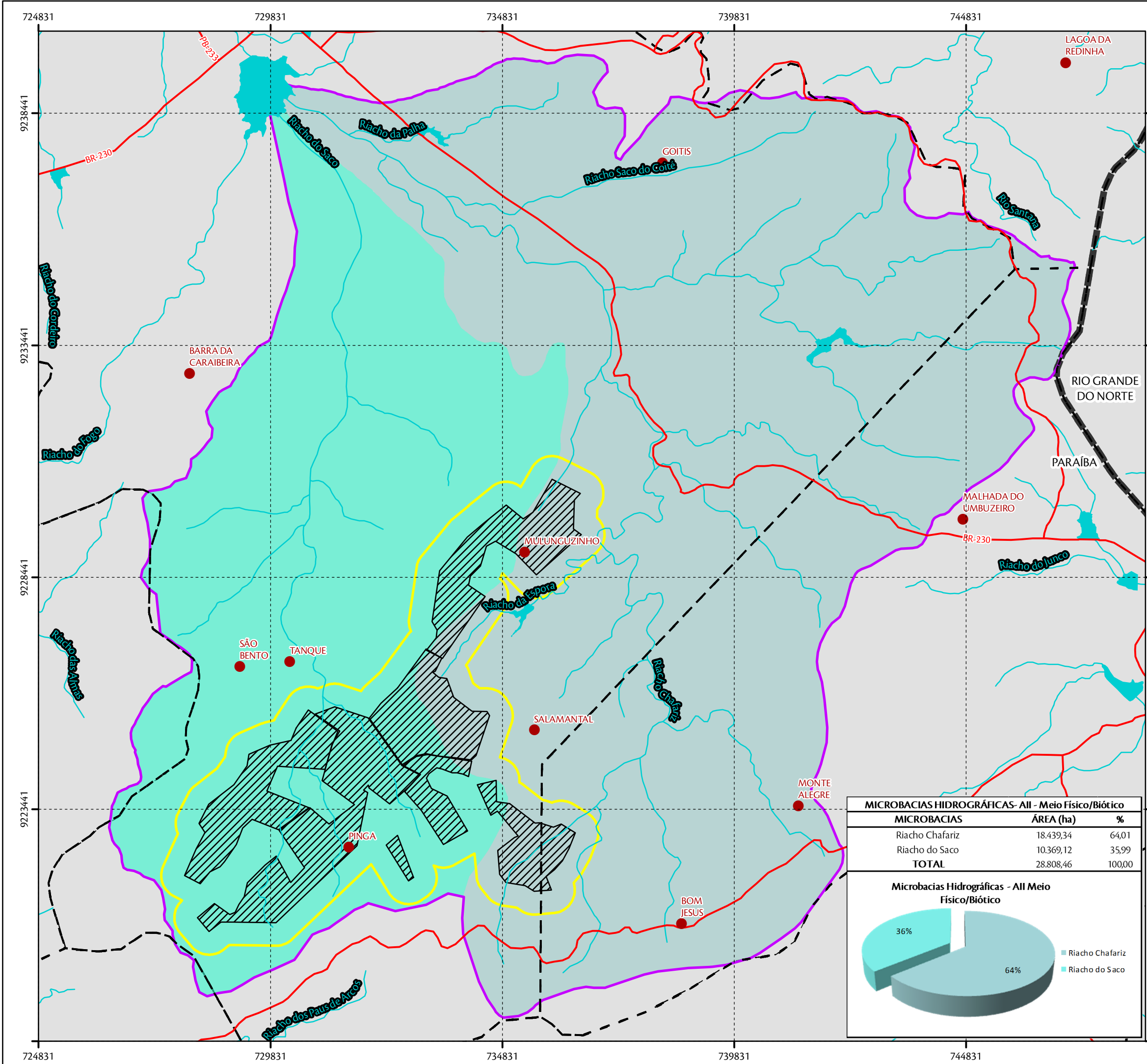
- Parques Eólicos: FORÇA EÓLICA DO BRASIL, 2014;

- Área de Influência Direta, Área de Influência Indireta: AMBIENTARE, 2015;

- Domínios Hidrogeológicos: GeoBank, CPRM, 2010.

Empreendedor / Cliente		Execução	
FORÇA EÓLICA DO BRASIL			
 			
Projeto			
COMPLEXO EÓLICO CHAFARIZ			
PARQUES EÓLICOS			
Tema			
DOMÍNIOS HIDROGEOLÓGICOS			
ÁREA DE INFLUÊNCIA INDIRETA AII E ÁREA DE INFLUÊNCIA DIRETA - AID			
Escala	Projeto Gráfico	Responsável Técnico	Produto
1:80.000	Douglas Roberto Eng. Ambiental CREA 17423/D-DF	Ana Colbalchini Eng. Ambiental CREA 17646/D-DF	CGE-CHA-12
Data			
Fevereiro/2015			





PARÂMETROS CARTOGRÁFICOS

0124

km

PROJEÇÃO UNIVERSAL TRANSVERSA DE MERCATOR - UTM
DATUM HORIZONTAL: SIRGAS 2000
MERIDIANO CENTRAL: 39
FUSO: 24 M

N
W
E
S

LEGENDA

Sede Municipal

Vilas e/ou Localidades

Vias

Drenagens

Massa D'Água

Parques Eólicos Chafariz

Área de Influência Direta - AID

Meios Socioeconômico e Físico/Biótico

Área de Influência do Meio Físico

Limite Municipal

Limite Estadual

MICROBACIAS

Riacho Chafariz

Riacho do Saco

LOCALIZAÇÃO

FONTE

- Limite Estadual, Limite Municipal, Drenagens, Massas D'água, Vias, Sedes Municipais, Vilas e/ou Localidades: IBGE, 2013;

- Parques Eólicos: FORÇA EÓLICA DO BRASIL, 2014;

- Microbasias, Área de Influência Indireta, Área de Influência Direta: AMBIENTARE, 2015;

Empreendedor / Cliente

Execução

FORÇA EÓLICA DO BRASIL

IBERDROLA

neoenergia

A

ambientare

soluções em meio ambiente

Projeto

COMPLEXO EÓLICO CHAFARIZ

PARQUES EÓLICOS

Tema

MICROBACIAS HIDROGRÁFICAS

ÁREA DE INFLUÊNCIA INDIRETA - AII E ÁREA DE INFLUÊNCIA DIRETA - AID

Escala

Projeto Gráfico

Responsável Técnico

Produto

1:80.000

Douglas Roberto

Ana Colbalchini

CGE-CHA-13

Data

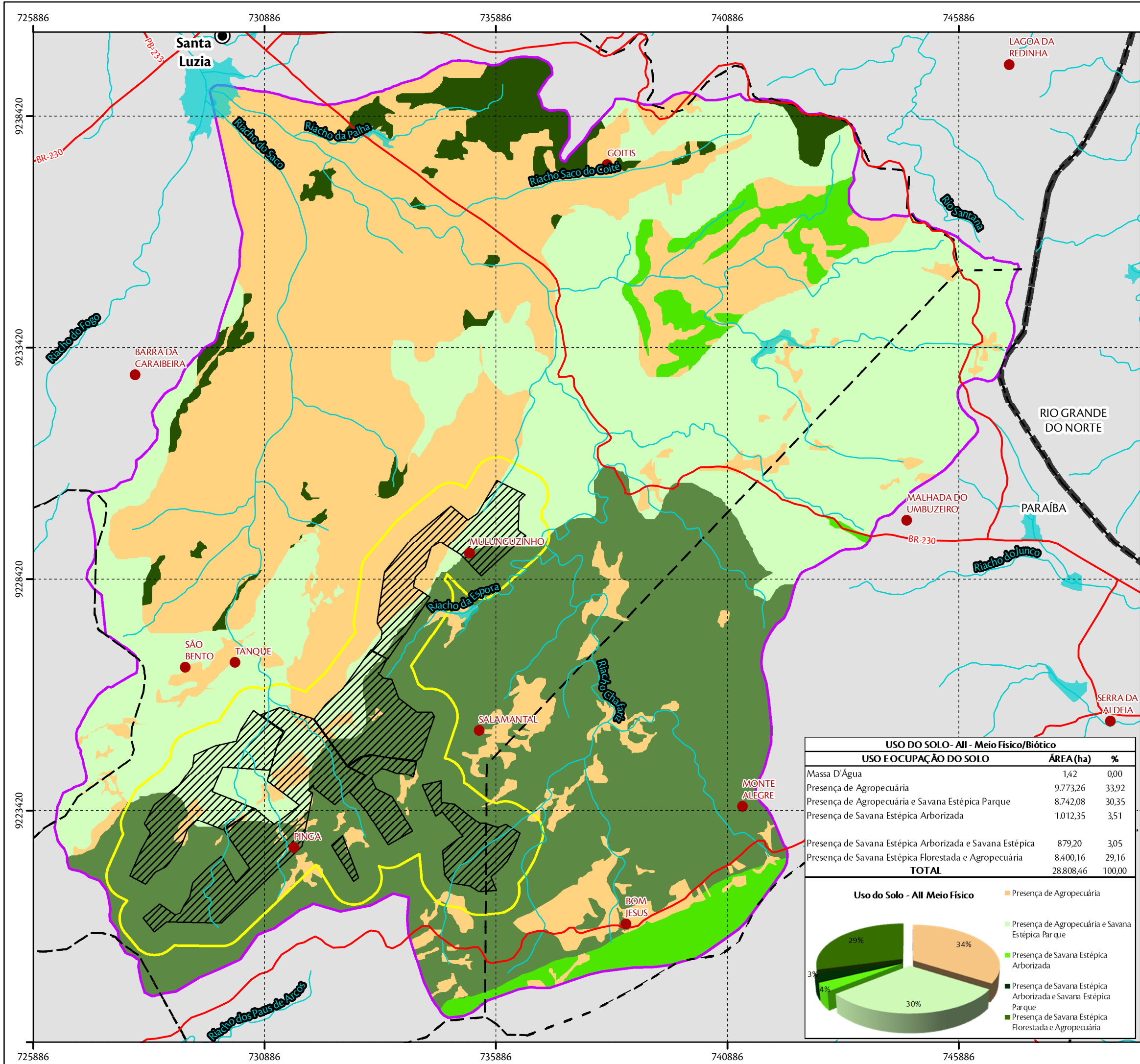
Eng. Ambiental

Eng. Ambiental

Fevereiro/2015

CREA 17423/D-DF

CREA 17646/D-DF



PARÂMETROS CARTOGRÁFICOS

0124

km

PROJEÇÃO UNIVERSAL TRANSVERSA DE MERCATOR - UTM
DATUM HORIZONTAL: SIRGAS 2000
MERIDIANO CENTRAL: 39
FUSO: 24 M

N
W
E
S

LEGENDA

Sede Municipal

Vilas e/ou Localidades

Vias

Drenagens

Massa D'água

Parques Eólicos Chafariz

Área de Influência Direta - AID
Meios Socioeconômico e Físico/Biótico

Área de Influência do Meio Físico/Biótico

Limite Municipal

Limite Estadual

USO E OCUPAÇÃO DO SOLO

Massas D'Água

Presença de Agropecuária

Presença de Agropecuária e Savana Estépica Parque

Presença de Savana Estépica Arborizada

Presença de Savana Estépica Arborizada e Savana Estépica Parque

Presença de Savana Estépica Florestada e Agropecuária

LOCALIZAÇÃO

FONTE

- Limite Estadual, Limite Municipal, Drenagens, Massa D'água, Vias , Sedes Municipais, Vilas e/ou Localidades: IBGE, 2013;

- Parques Eólicos: FORÇA EÓLICA DO BRASIL, 2014;

- Uso e Ocupação do Solo: adap. PROBIO, 2006;

- Área de Influência Direta, Área de Influência Indireta: AMBIENTARE, 2015;

Empreendedor / Cliente

Execução

FORÇA EÓLICA DO BRASIL

IBERDROLA

neoennergia

A

ambientare

soluções em meio ambiente

Projeto

COMPLEXO EÓLICO CHAFARIZ
PARQUES EÓLICOS

Tema

USO E OCUPAÇÃO DO SOLO
ÁREA DE INFLUÊNCIA INDIRETA - AII E ÁREA DE INFLUÊNCIA DIRETA - AID

Escala

1:80.000

Data

Fevereiro/2015

Projeto Gráfico

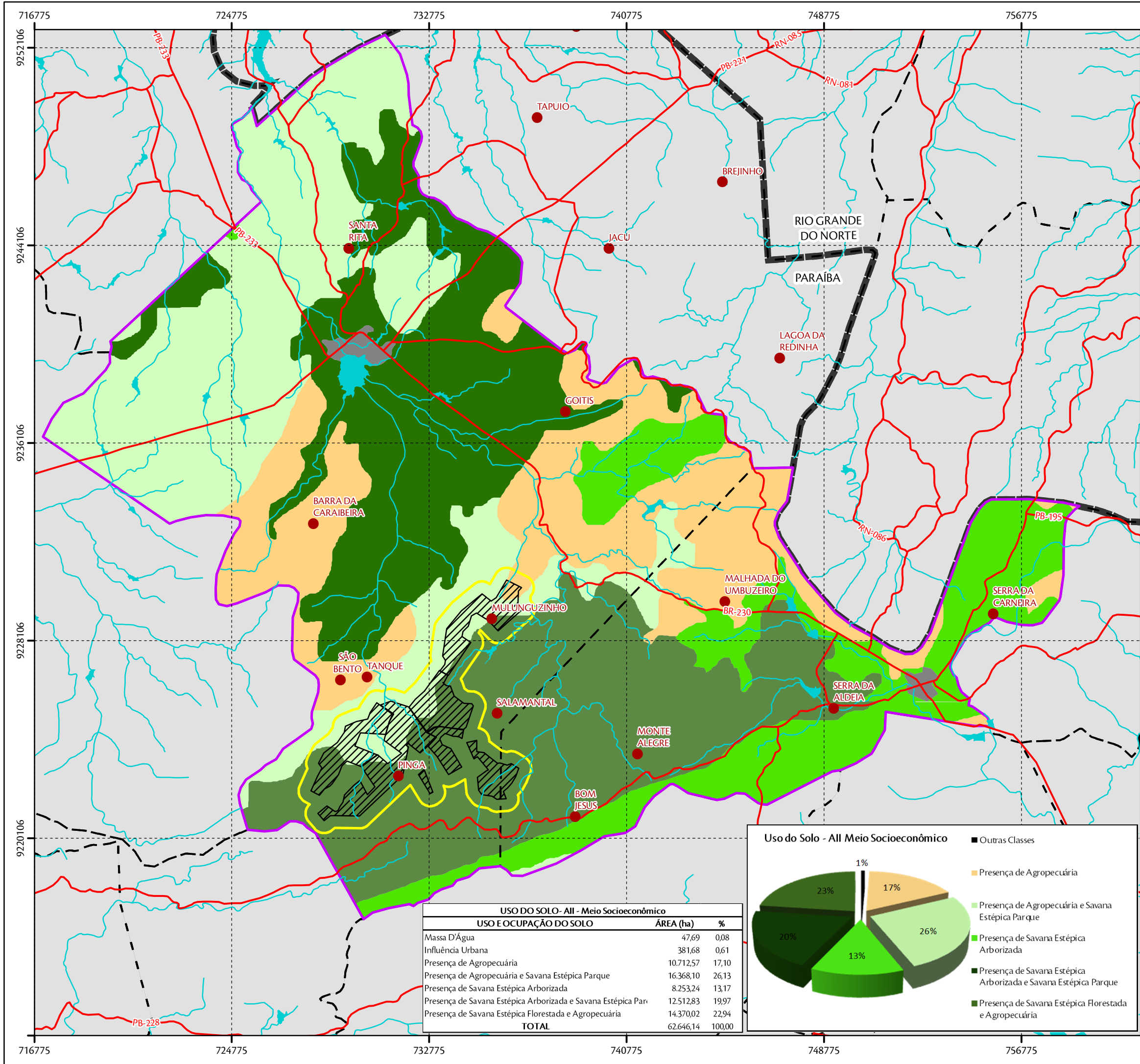
Douglas Roberto
Eng. Ambiental
CREA 17423/D-DF

Responsável Técnico

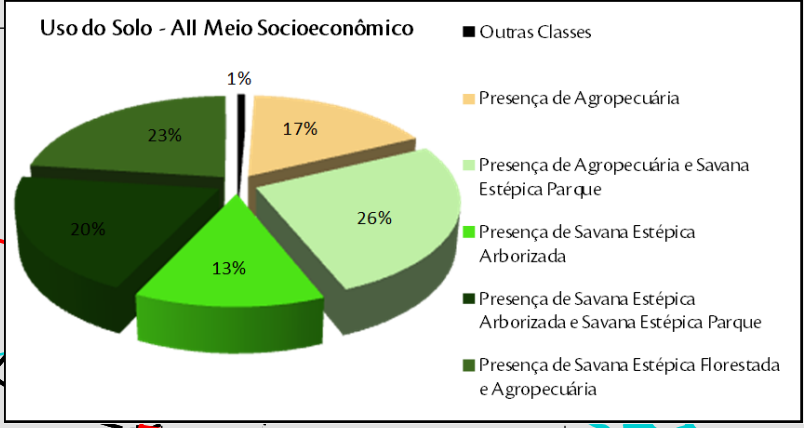
Ana Colbalchini
Eng. Ambiental
CREA 17646/D-DF

Produto

CGE-CHA-14



USO DO SOLO- AII - Meio Socioeconômico		
USO E OCUPAÇÃO DO SOLO	ÁREA (ha)	%
Massa D'Água	47,69	0,08
Influência Urbana	381,68	0,61
Presença de Agropecuária	10.712,57	17,10
Presença de Agropecuária e Savana Estépica Parque	16.368,10	26,13
Presença de Savana Estépica Arborizada	8.253,24	13,17
Presença de Savana Estépica Arborizada e Savana Estépica Par	12.512,83	19,97
Presença de Savana Estépica Florestada e Agropecuária	14.370,02	22,94
TOTAL	62.646,14	100,00



PARÂMETROS CARTOGRÁFICOS

0248

km

PROJEÇÃO UNIVERSAL TRANSVERSA DE MERCATOR - UTM
DATUM HORIZONTAL: SIRGAS 2000
MERIDIANO CENTRAL: 39
FUSO: 24 M

N
W
E
S

LEGENDA

Sede Municipal

Vilas e/ou Localidades

Vias

Drenagens

Massa D'água

Parques Eólicos Chafariz

Área de Influência Direta - AID dos Meios Socioeconômico e Físico/Biótico

Área de Influência Indireta do Meio Socioeconômico

Limite Municipal

Limite Estadual

USO E OCUPAÇÃO DO SOLO

Massa D'Água

Influência Urbana

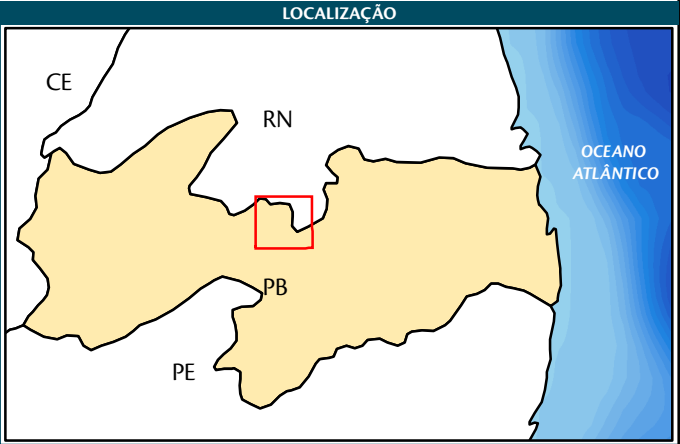
Presença de Agropecuária

Presença de Agropecuária e Savana Estépica Parque

Presença de Savana Estépica Arborizada

Presença de Savana Estépica Arborizada e Savana Estépica Parque

Presença de Savana Estépica Florestada e Agropecuária



FONTE

- Limite Estadual, Limite municipal, Drenagens, Massa D'água, Vias, Sedes Municipais, Vilas e/ou Localidades: IBGE, 2013;

- Parques Eólicos: FORÇA EÓLICA DO BRASIL, 2014;

- Uso e Ocupação do Solo: PROBIO, 2006;

- Área de Inflência Direta, Área de Influência Indireta: AMBIENTARE, 2015.

Empreendedor / Cliente

Execução

FORÇA EÓLICA DO BRASIL

IBERDROLA

neoenergia

A **ambientare**
soluções em meio ambiente

Projeto

COMPLAC - PRODUÇÃO CHAFARIZ

Tema

USO E OCUPAÇÃO DO SOLO

ÁREA DE INFLUÊNCIA INDIRETA - AII E ÁREA DE INFLUÊNCIA DIRETA - AID

Escala

Projeto Gráfico

Responsável Técnico

Produto

1:150.000

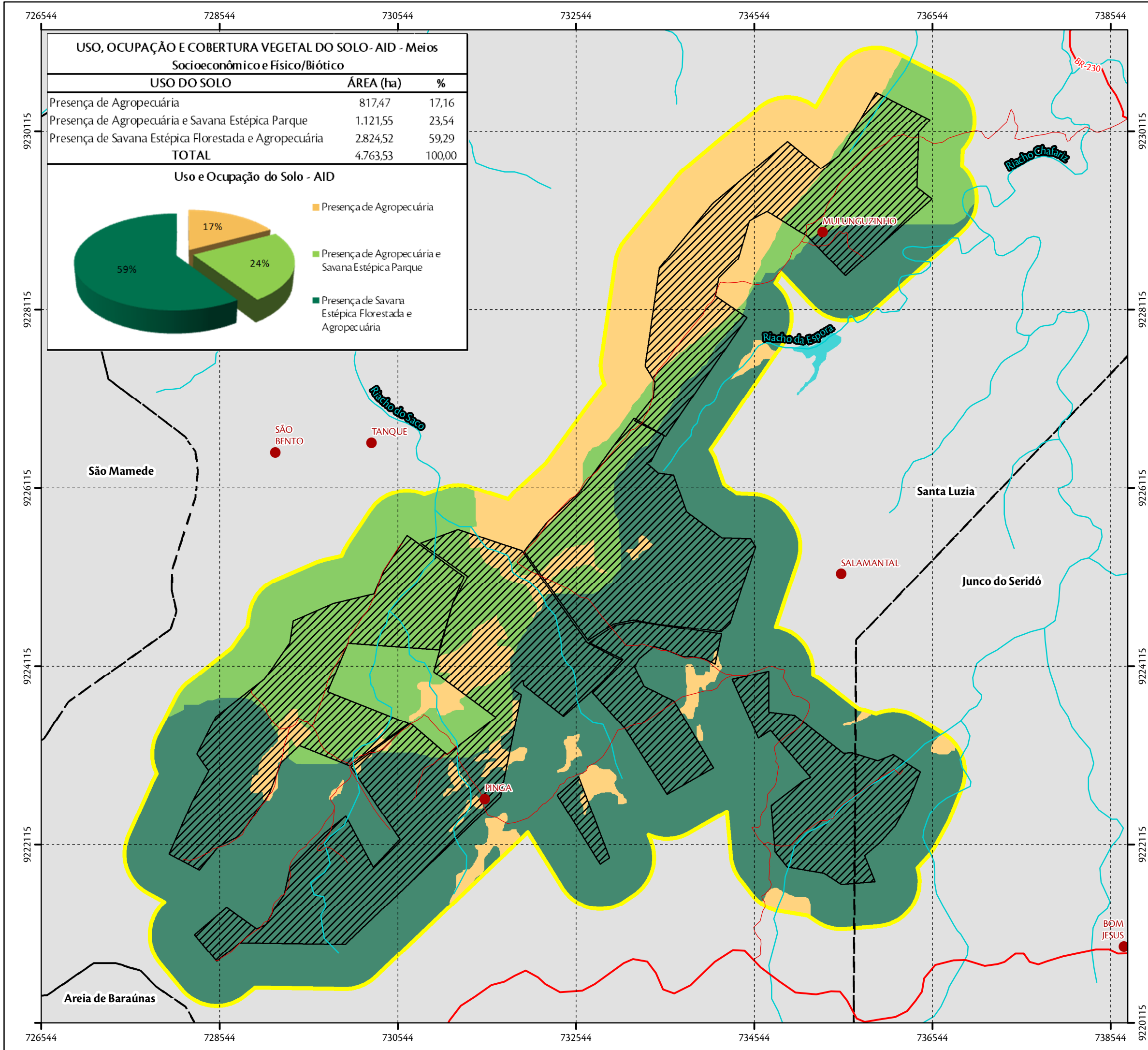
Douglas Roberto
Eng. Ambiental
CREA 17423/D-DF

Ana Colbalchini
Eng. Ambiental
CREA 17646/D-DF

CGE-CHA-15

Data

Fevereiro/2015



PARÂMETROS CARTOGRÁFICOS

0 0,5 1 2 Km

PROJEÇÃO UNIVERSAL TRANSVERSA DE MERCATOR - UTM
DATUM HORIZONTAL: SIRGAS 2000
MERIDIANO CENTRAL: 39
FUSO: 24 M

LEGENDA

- Vilas e/ou Localidades
- Vias
- Acessos
- Drenagens
- Massa D'água
- Parques Eólicos Chafariz
- Área de Influência Direta - AID
- Meios Socioeconômico e Físico/Biótico
- Limite Municipal

USO, OCUPAÇÃO E COBERTURA VEGETAL DO SOLO

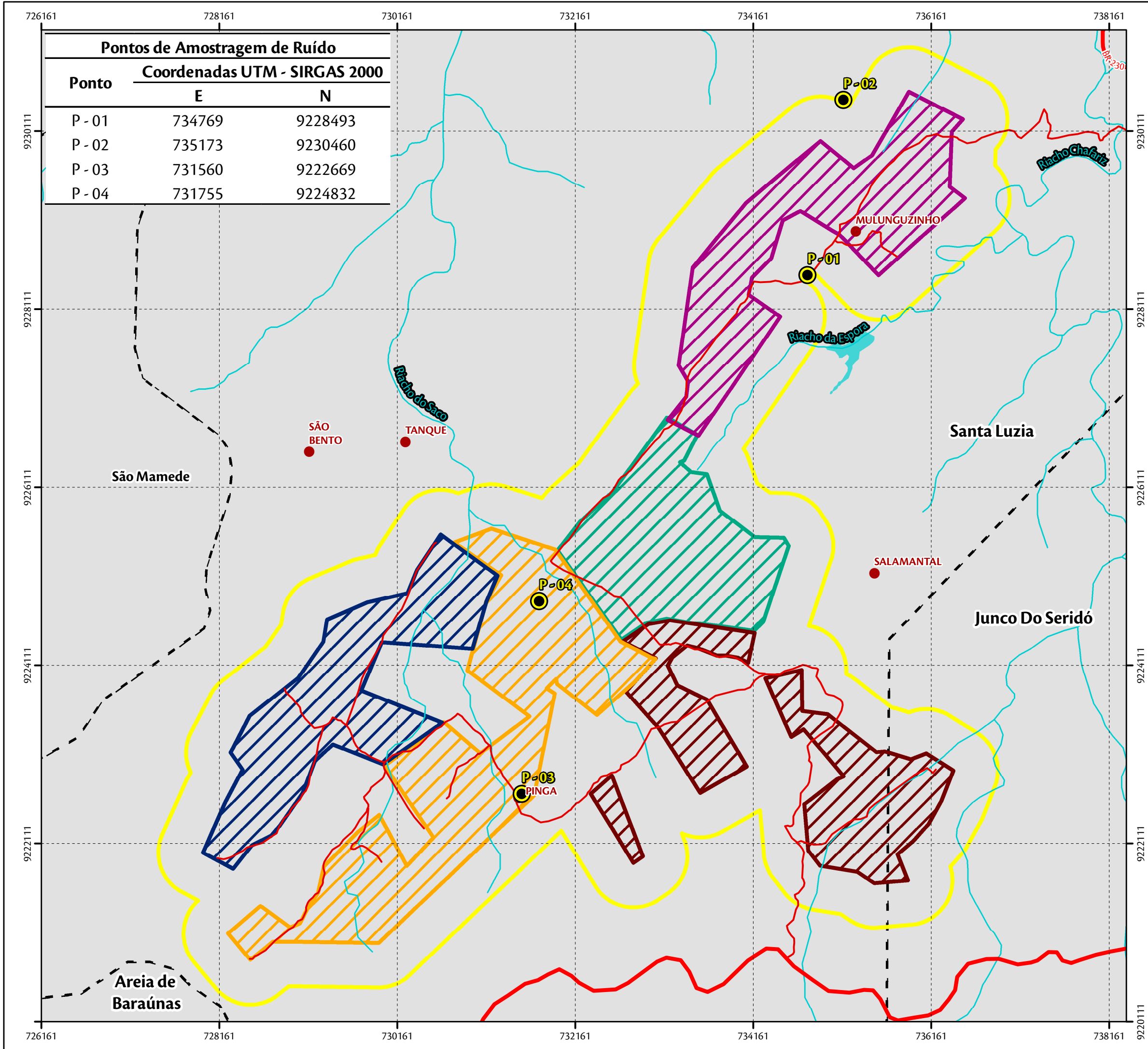
- Presença de Agropecuária
- Presença de Agropecuária e Savana Estépica Parque
- Presença de Savana Estépica Florestada e Agropecuária

LOCALIZAÇÃO

FONTE

- Limite Estadual, Limite Municipal, Drenagens, Massa D'água, Vias, Vilas e/ou Localidades: IBGE, 2013;
- Parques Eólicos: FORÇA EÓLICA DO BRASIL, 2014;
- Área de Influência Direta e Físico/Biótico, Acessos: AMBIENTARE, 2015;
- Uso e Ocupação do Solo: Adap. PROBIO, 2006.

Empreendedor / Cliente		Execução	
 IBERDROLA		 soluções em meio ambiente	
Projeto COMPLEXO EÓLICO CHAFARIZ PARQUES EÓLICOS			
Tema USO, OCUPAÇÃO E COBERTURA VEGETAL DO SOLO ÁREA DE INFLUÊNCIA DIRETA			
Escala	Projeto Gráfico	Responsável Técnico	Produto
1:40.000	Douglas Roberto Eng. Ambiental CREA 17423/D-DF	Ana Colbalchini Eng. Ambiental CREA 17646/D-DF	CGE-CHA-16
Data			
Fevereiro/2015			



Pontos de Amostragem de Ruído		
Ponto	Coordenadas UTM - SIRGAS 2000	
	E	N
P - 01	734769	9228493
P - 02	735173	9230460
P - 03	731560	9222669
P - 04	731755	9224832

PARÂMETROS CARTOGRÁFICOS

00.512Km

PROJEÇÃO UNIVERSAL TRANSVERSA DE MERCATOR - UTM
DATUM HORIZONTAL: SIRGAS 2000
MERIDIANO CENTRAL: 39
FUSO: 24 M

N
W
E
S

LEGENDA

Vilas e/ou Localidades

Pontos de Amostragem de Ruídos

Vias

Acessos

Drenagens

Massa D'água

Área de Influência Direta - AID
Meios Socioeconômico e Físico/Biótico

Limite Municipal

PARQUES EÓLICOS CHAFARIZ

Chafariz 1

Chafariz 2

Chafariz 3

Chafariz 4

Chafariz 5

LOCALIZAÇÃO

FONTE

- Limite Estadual, Limite Municipal, Drenagens, Massa D'Água, Vias, Vilas e/ou Localidades: IBGE, 2013;

- Parques Eólicos: FORÇA EÓLICA DO BRASIL, 2014;

- Área de Influência Direta, Acessos, Pontos de Amostragem de Ruídos: AMBIENTARE, 2015;

- Imagem: Astrium cedida ao Google Earth Pro, resolução espacial 50 cm datada de 14/11/2010.

Empreendedor / Cliente

FORÇA EÓLICA DO BRASIL

Execução

Projeto

COMPLEXO EOLICO CHAFARIZ
PARQUES EÓLICOS

Tema

PONTOS DE AMOSTRAGEM DE RUÍDOS
ÁREA DE INFLUÊNCIA DIRETA - AID

Escala

1:40.000

Data

Fevereiro/2015

Projeto Gráfico

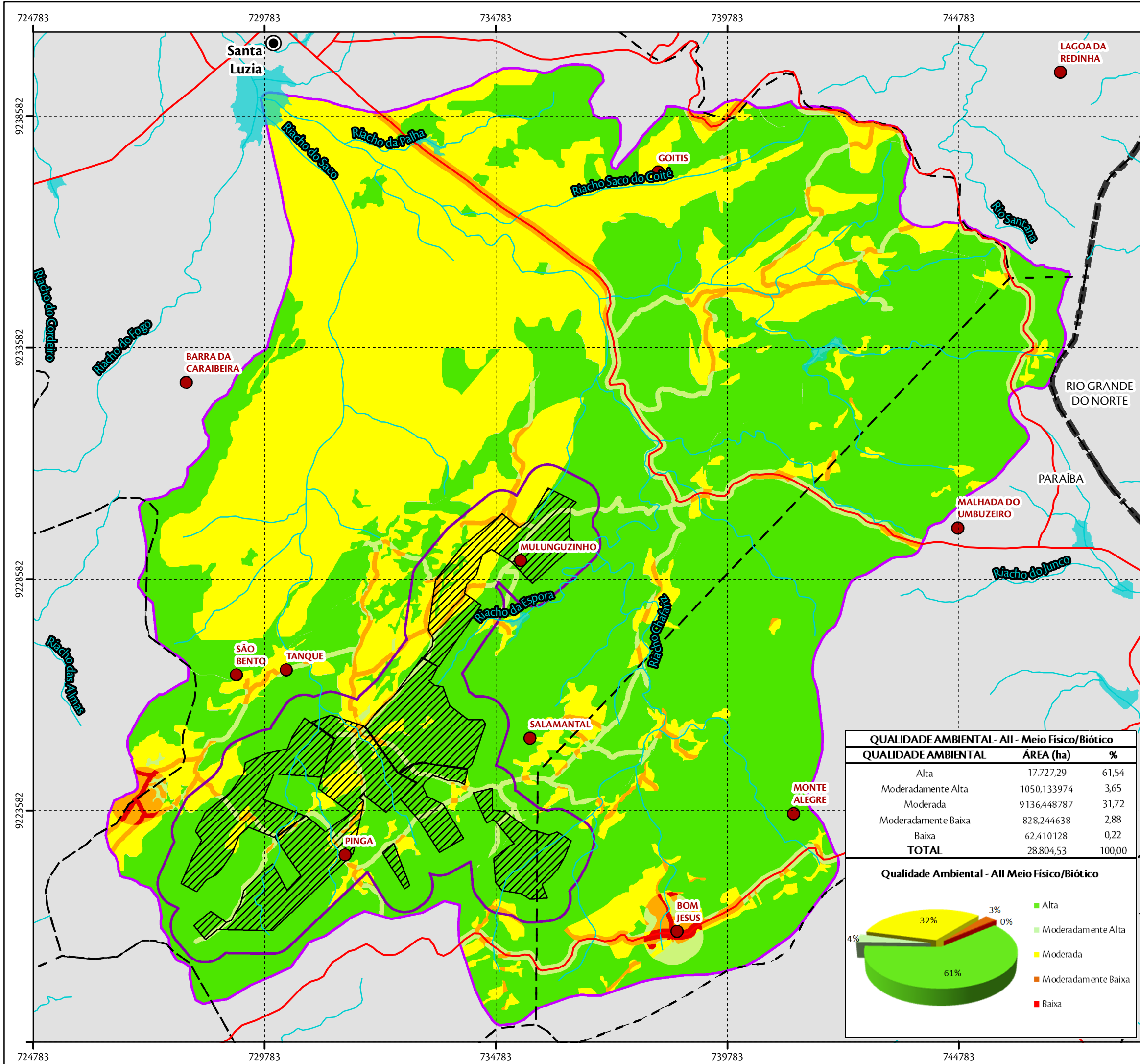
Douglas Roberto
Eng. Ambiental
CREA 17423/D-DF

Responsável Técnico

Ana Colbalchini
Eng. Ambiental
CREA 17646/D-DF

Produto

CGE-CHA-17



PARÂMETROS CARTOGRÁFICOS

0124 km

PROJEÇÃO UNIVERSAL TRANSVERSA DE MERCATOR - UTM
DATUM HORIZONTAL: SIRGAS 2000
MERIDIANO CENTRAL: 39
FUSO: 24 M

N

W

E

S

LEGENDA

Sede Municipal

Vilas e/ou Localidades

Vias

Drenagens

Massa D'água

Parques Eólicos Chafariz

Área de Influência Direta - AID
Meios Socioeconômico e Físico/Biótico

Área de Influência Indireta - AII - Meio Físico/Biótico

Limite Municipal

Limite Estadual

QUALIDADE AMBIENTAL

Alta

Moderadamente Alta

Moderada

Moderadamente Baixa

Baixa



FONTE

- Limite Estadual, Limite Municipal, Drenagens, Massa D'água, Vias, Sedes Municipais, Vilas e/ou Localidades: IBGE, 2013;

- Parques Eólicos: FORÇA EÓLICA DO BRASIL, 2014;

- Área de Influência Direta, Área de Influência Indireta, Qualidade Ambiental: AMBIENTARE, 2015.

Empreendedor / Cliente

Execução

FORÇA EÓLICA DO BRASIL

IBERDROLA

neoennergia

A **ambientare**
soluções em meio ambiente

Projeto

COMPLEXO EÓLICO CHAFARIZ
PARQUES EÓLICOS

Tema

QUALIDADE AMBIENTAL
ÁREA DE INFLUÊNCIA INDIRETA - AII E ÁREA DE INFLUÊNCIA DIRETA - AID

Escala

1:80.000

Data

Fevereiro/2015

Projeto Gráfico

Douglas Roberto
Eng. Ambiental
CREA 17423/D-DF

Responsável Técnico

Ana Colbalchini
Eng. Ambiental
CREA 17646/D-DF

Produto

CGE-CHA-19