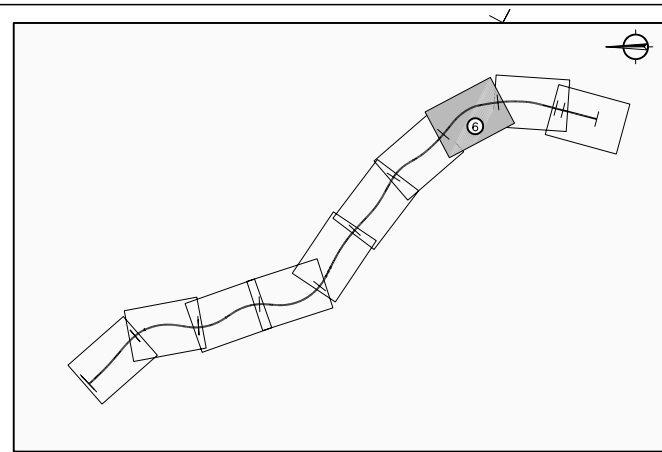


LLEGENDA

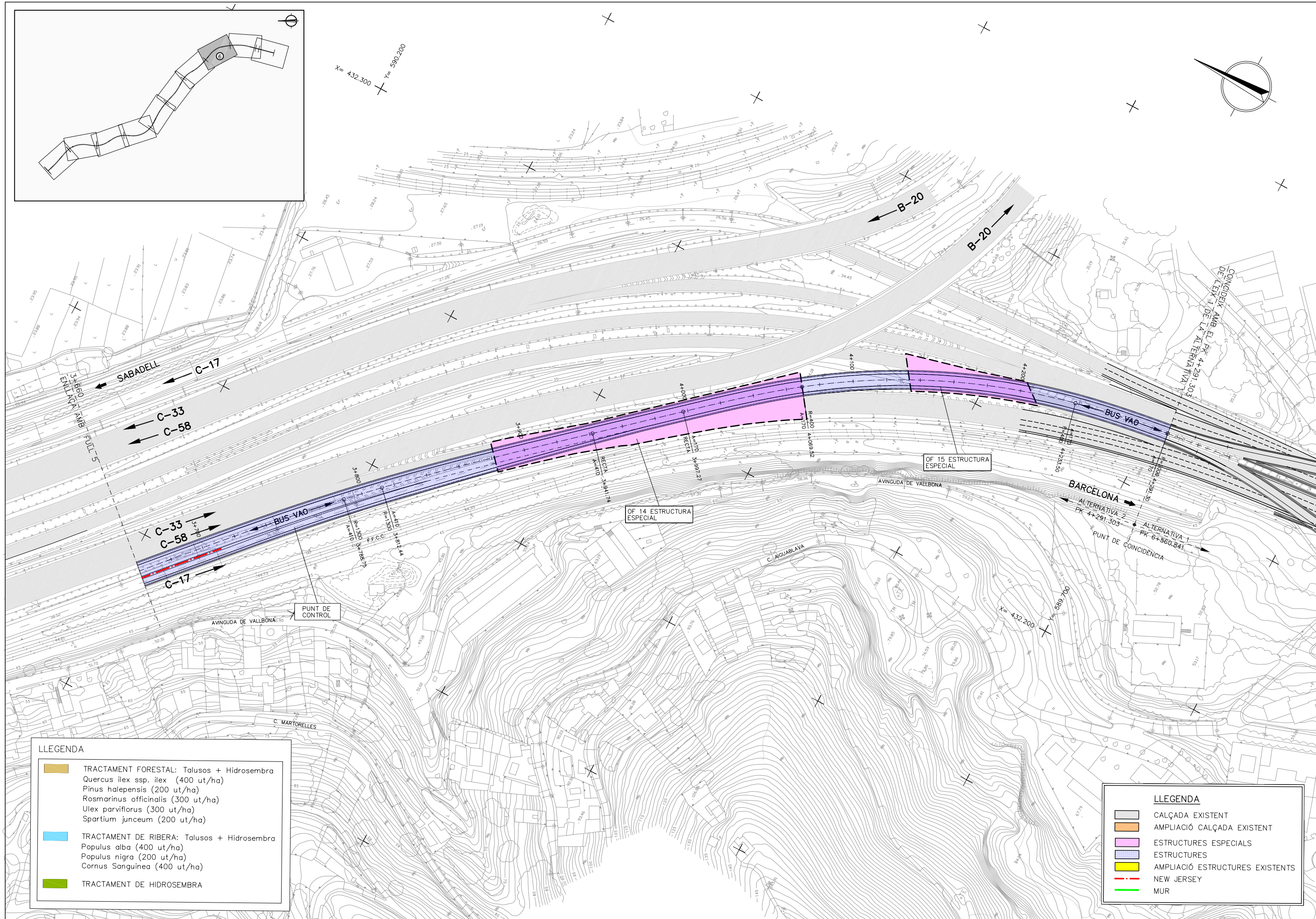
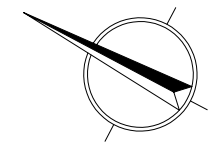
	TRACTAMENT FORESTAL: Talusos + Hidrosembra Quercus ilex ssp. ilex (400 ut/ha) Pinus halepensis (200 ut/ha) Rosmarinus officinalis (300 ut/ha) Ulex parviflorus (300 ut/ha) Spartium junceum (200 ut/ha)
	TRACTAMENT DE RIBERA: Talusos + Hidrosembra Populus alba (400 ut/ha) Populus nigra (200 ut/ha) Cornus Sanguinea (400 ut/ha)
	TRACTAMENT DE HIDROSEMBRA

LLEGENDA

	CALÇADA EXISTENT
	AMPLIACIÓ CALÇADA EXISTENT
	ESTRUCTURES ESPECIALS
	AMPLIACIÓ ESTRUCTURES EXISTENTS
	NEW JERSEY
	MUR



X= 432.300
Y= 590.200

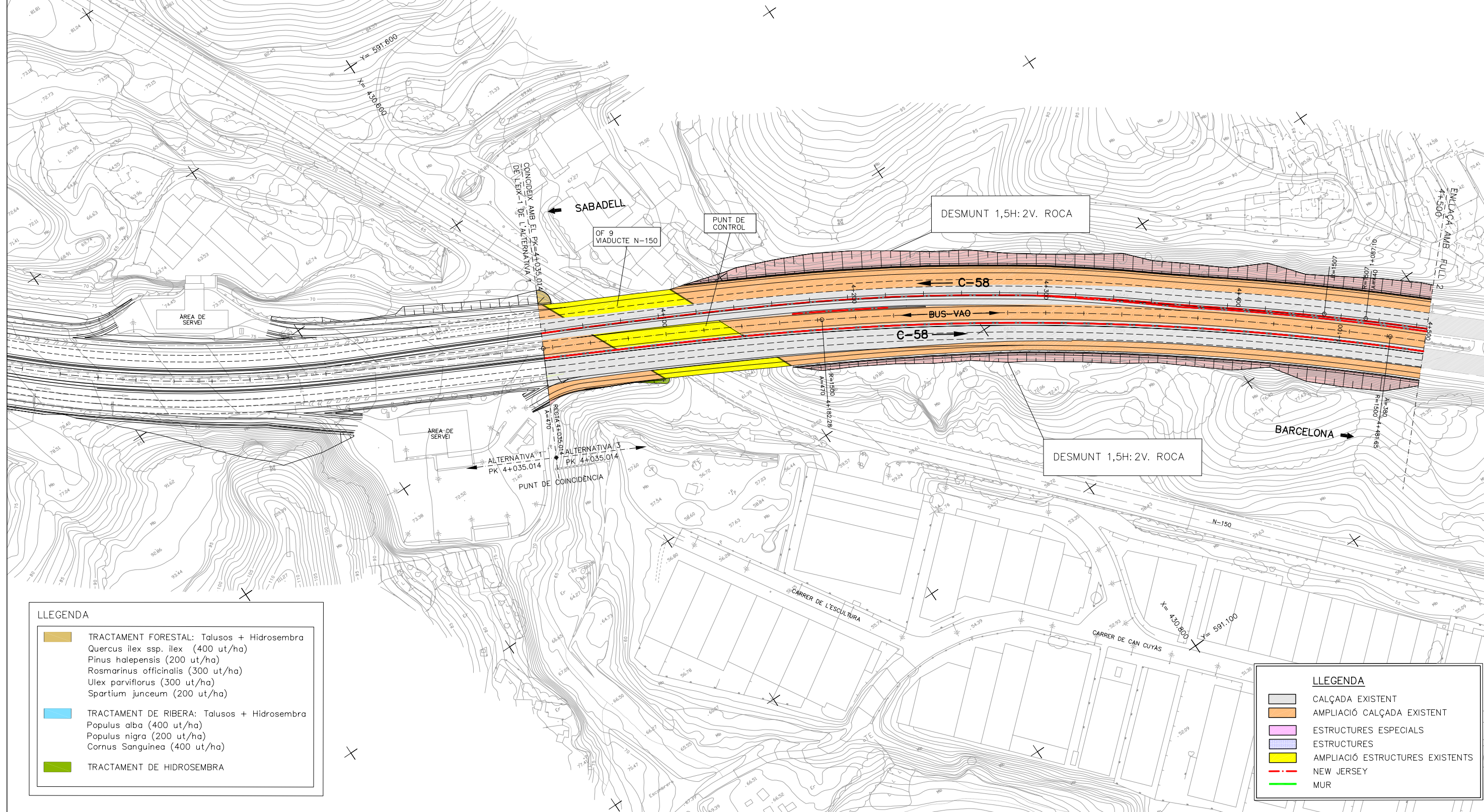
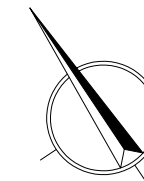
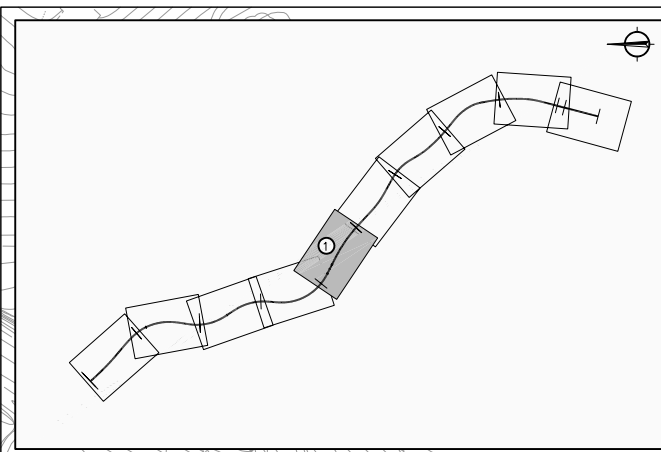


LLEGENDA

	TRACTAMENT FORESTAL: Talusos + Hidrosembra Quercus ilex ssp. ilex (400 ut/ha) Pinus halepensis (200 ut/ha) Rosmarinus officinalis (300 ut/ha) Ulex parviflorus (300 ut/ha) Spartium junceum (200 ut/ha)
	TRACTAMENT DE RIBERA: Talusos + Hidrosembra Populus alba (400 ut/ha) Populus nigra (200 ut/ha) Cornus sanguinea (400 ut/ha)
	TRACTAMENT DE HIDROSEMBRA

LLEGENDA

	CAÇADA EXISTENT
	AMPLIACIÓ CAÇADA EXISTENT
	ESTRUCTURES ESPECIALS
	ESTRUCTURES
	AMPLIACIÓ ESTRUCTURES EXISTENTS
	NEW JERSEY
	MUR

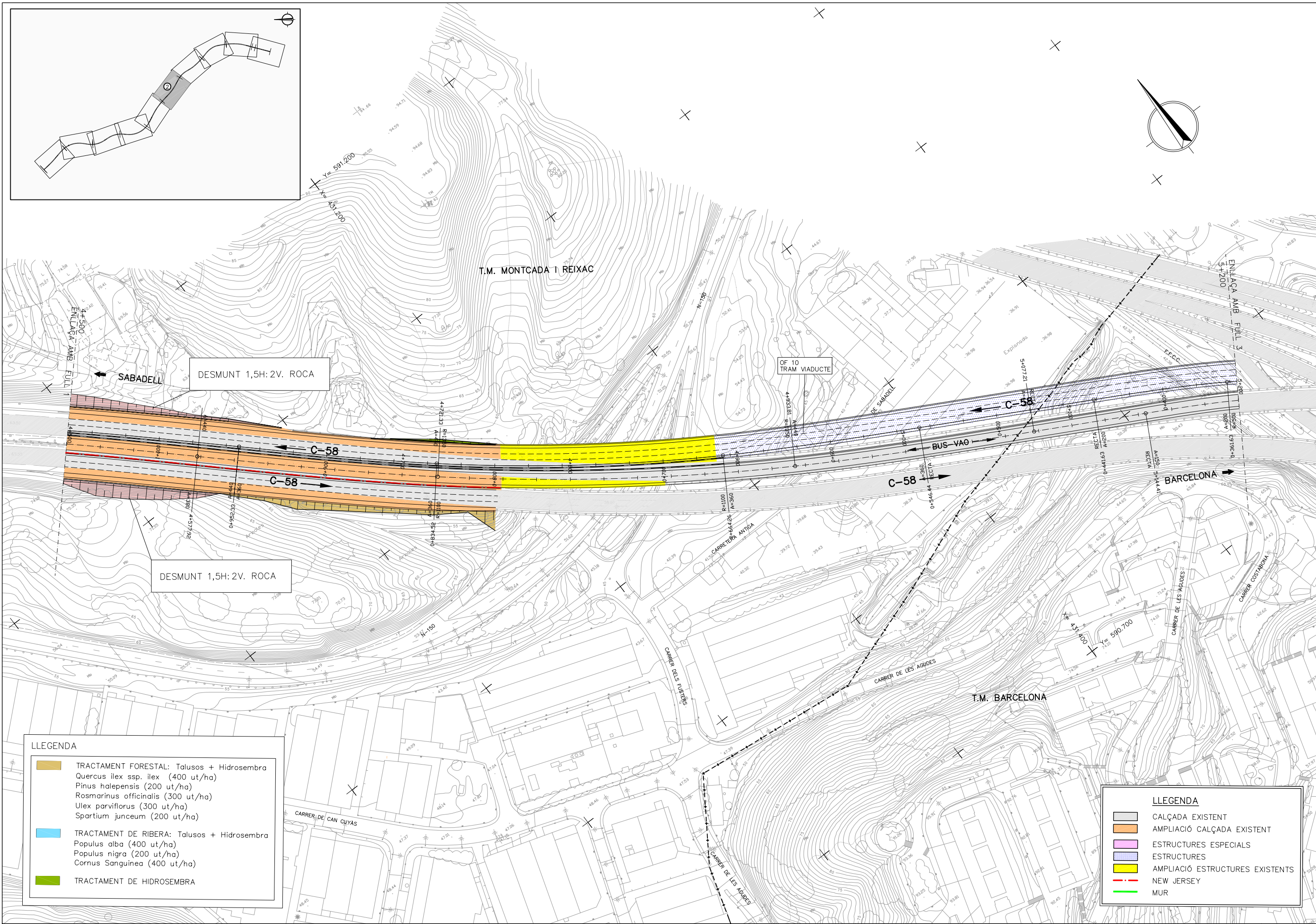


LLEGENDA

	TRACTAMENT FORESTAL: Talusos + Hidrosembra Quercus ilex ssp. ilex (400 ut/ha) Pinus halepensis (200 ut/ha) Rosmarinus officinalis (300 ut/ha) Ulex parviflorus (300 ut/ha) Spartium junceum (200 ut/ha)
	TRACTAMENT DE RIBERA: Talusos + Hidrosembra Populus alba (400 ut/ha) Populus nigra (200 ut/ha) Cornus Sanguinea (400 ut/ha)
	TRACTAMENT DE HILOSEMBRA

LLEGENDA

	CALÇADA EXISTENT
	AMPLIACIÓ CALÇADA EXISTENT
	ESTRUCTURES ESPECIALS
	ESTRUCTURES
	AMPLIACIÓ ESTRUCTURES EXISTENTS
	NEW JERSEY
	MUR

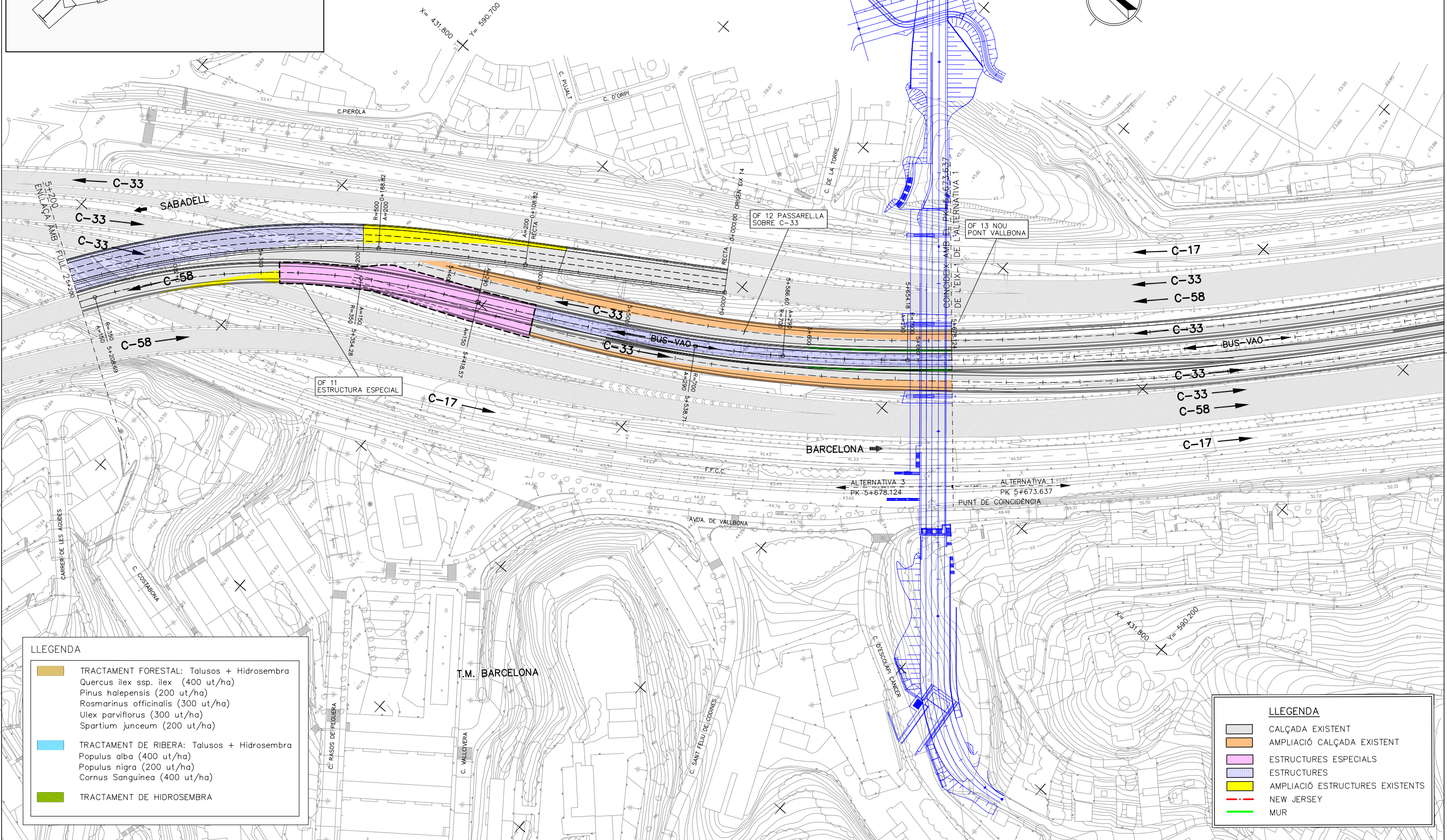
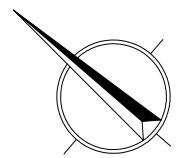
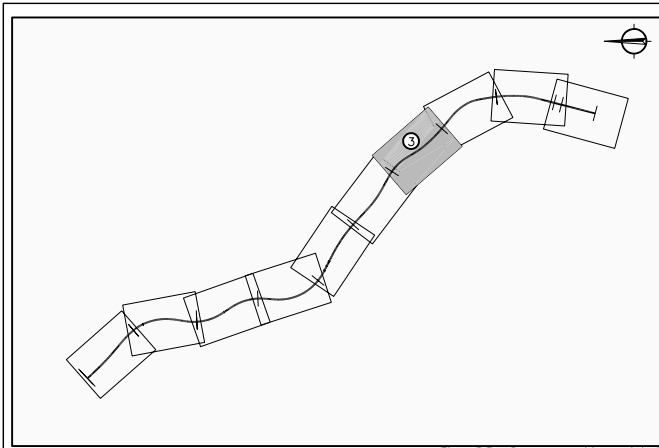


LLEENDA

	TRACTAMENT FORESTAL: Talusos + Hidrosembra Quercus ilex ssp. ilex (400 ut/ha) Pinus halepensis (200 ut/ha) Rosmarinus officinalis (300 ut/ha) Ulex parviflorus (300 ut/ha) Spartium junceum (200 ut/ha)
	TRACTAMENT DE RIBERA: Talusos + Hidrosembra Populus alba (400 ut/ha) Populus nigra (200 ut/ha) Cornus Sanguinea (400 ut/ha)
	TRACTAMENT DE HIDROSEMBRA

LLEENDA

	CAÇADA EXISTENT
	AMPLIACIÓ CAÇADA EXISTENT
	ESTRUCTURES ESPECIALS
	ESTRUCTURES
	AMPLIACIÓ ESTRUCTURES EXISTENTS
	NEW JERSEY
	MUR

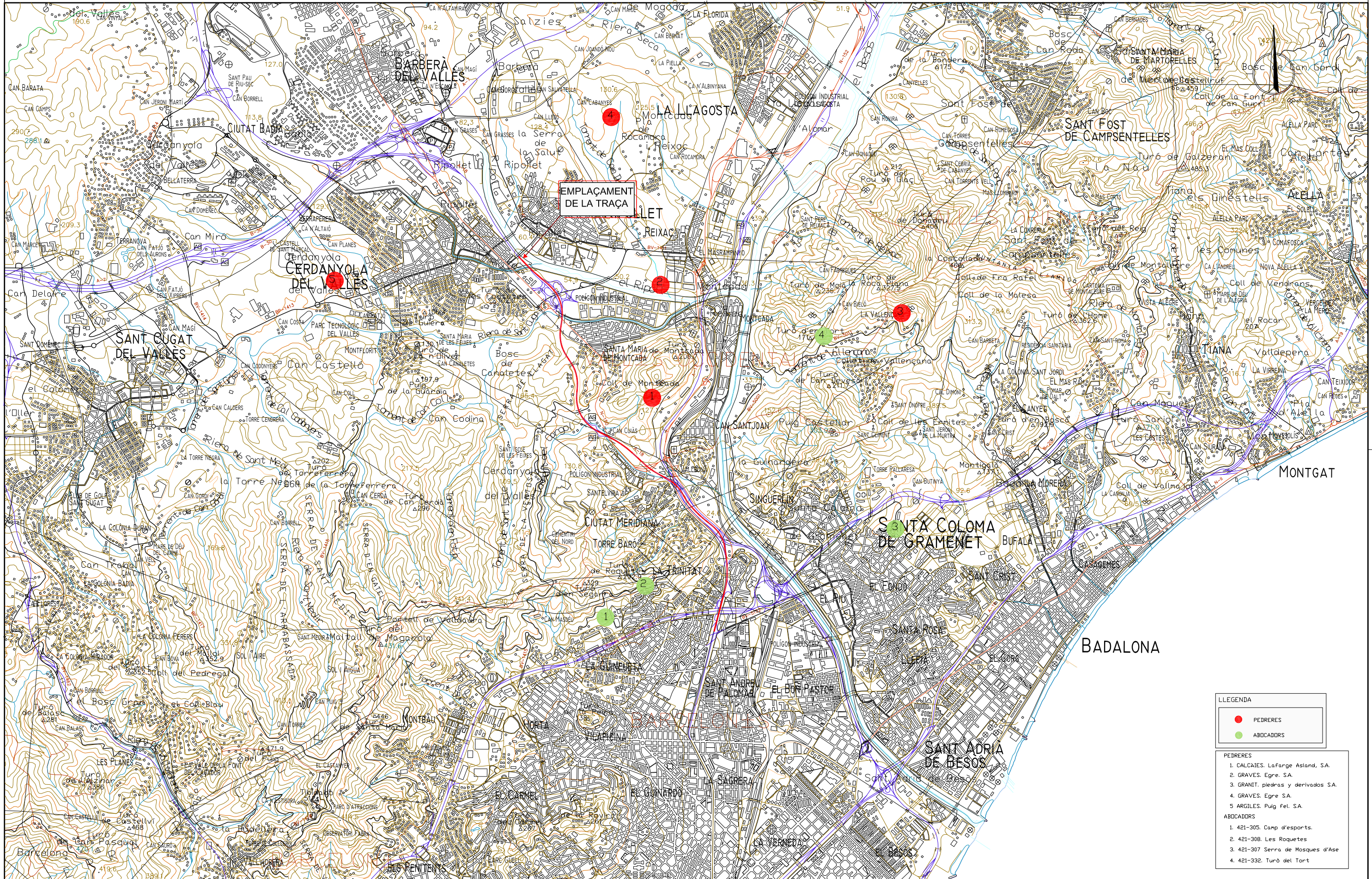


LLEGGENDA

	TRACTAMENT FORESTAL: Talusos + Hidrosembra Quercus ilex ssp. ilex (400 ut/ha) Pinus halepensis (200 ut/ha) Rosmarinus officinalis (300 ut/ha) Ulex parviflorus (300 ut/ha) Spartium junceum (200 ut/ha)
	TRACTAMENT DE RIBERA: Talusos + Hidrosembra Populus alba (400 ut/ha) Populus nigra (200 ut/ha) Cornus Sanguinea (400 ut/ha)
	TRACTAMENT DE HIDROSEMBRA

LLEGGENDA

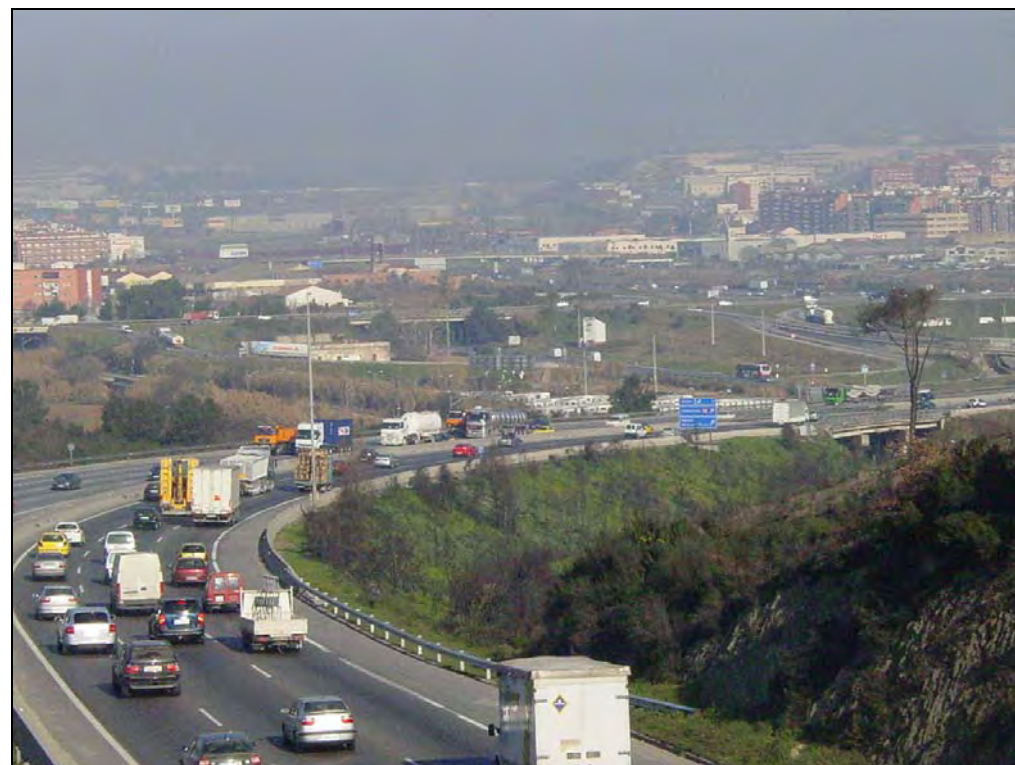
	CALÇADA EXISTENT
	AMPLIACIÓ CALÇADA EXISTENT
	ESTRUCTURES ESPECIALS
	ESTRUCTURES
	AMPLIACIÓ ESTRUCTURES EXISTENTS
	NEW JERSEY
	MUR



EMPLAÇAMENT DE LA TRACA

- LLEGGENDA**
- PEDRERES
 - ABOCADORS
- PEDRERES**
1. CALCIES. Lafarge Astand, S.A.
 2. GRAVES. Egre. S.A.
 3. GRANIT. pedras y derivados S.A.
 4. GRAVES. Egre S.A.
 5. ARGILES. Pulg Fel. S.A.
- ABOCADORS**
1. 421-305. Camp d'esports.
 2. 421-308. Les Roquetes
 3. 421-307. Serra de Mosques d'ase
 4. 421-332. Turó del Tort

REPORTATGE FOTOGRÀFIC



Fotografia núm.1: Visual de l'inici del traçat a l'enllaç de Ripollet, just abans de creuar les vies del ferrocarril.



Fotografia núm.3: Visual de la C-58 aproximadament al PK 2+850, direcció Barcelona.



Fotografia núm.2: Visual de zona afectada a l'inici del traçat, aproximadament al PK 2+600, on al marge dret del traçat afecta superfície que forma part del PEIN de la Serra de Collserola.



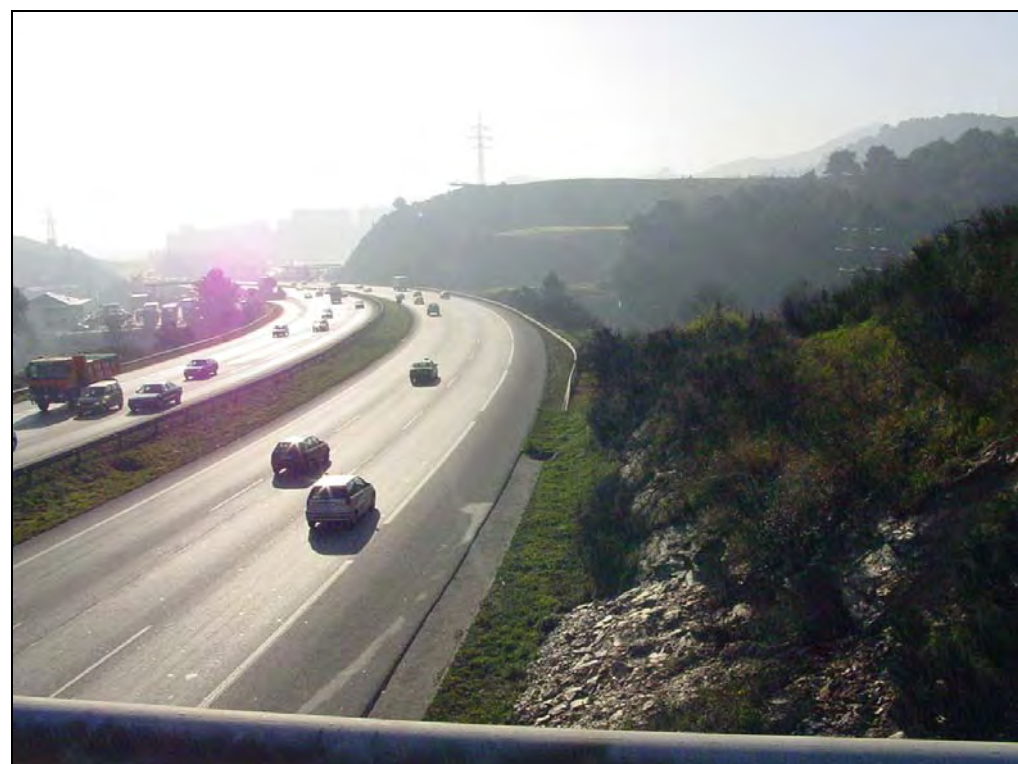
Fotografia núm.4: Visual del Parc de Collserola en segon terme.



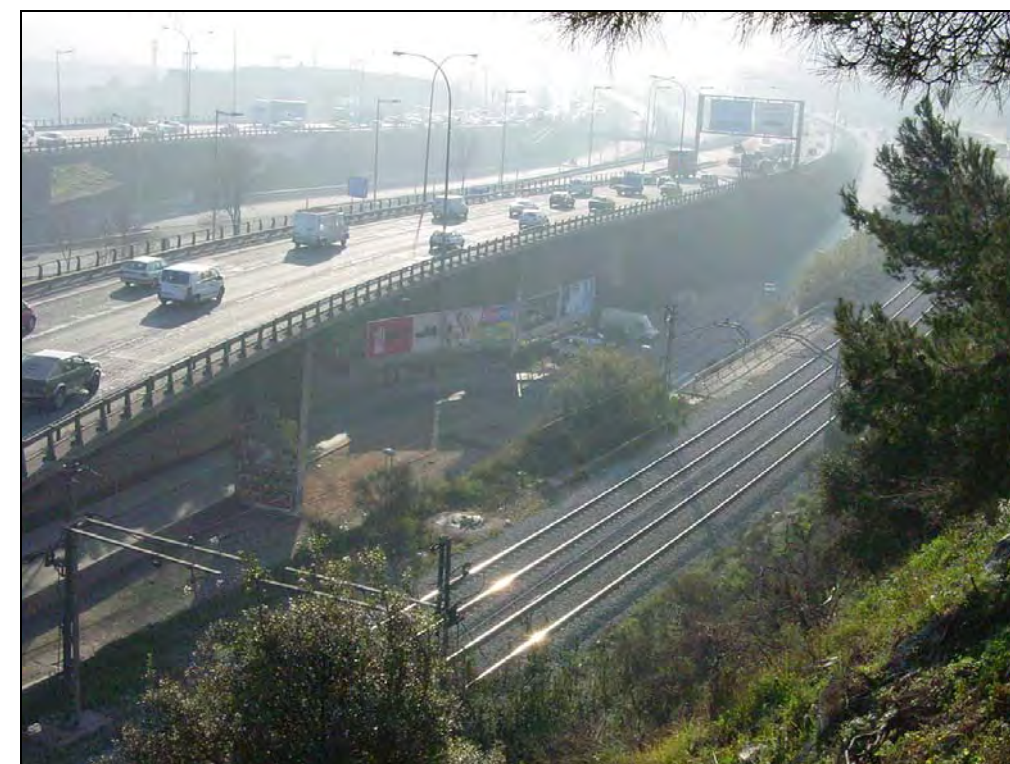
Fotografia núm.5: Visual dels talussos afectats pel corredor proposat.



Fotografia núm.7: Visual de la C-58 en viaducte sobre de la carretera N-150.



Fotografia núm.6: Visual de talussos de la C-58 afectats pel corredor proposat. Al marge dret hi ha zona de PEIN.



Fotografia núm.8: Visual de la C-58 junt a la via de tren a la zona de Ciutat Meridiana.



Fotografia núm.9: Visual de la C-58 d'entrada a Barcelona.



Fotografia núm.11: Visual de talussos de l'Avda. Meridiana afectats pel corredor proposat



Fotografia núm.10: Visual de talussos de l'Avda. Meridiana afectats pel corredor proposat



Fotografia núm.12: Pas de l'Avda. Meridiana per sobre la ronda de Dalt (B-20)



Fotografia núm.13: Final del traçat.