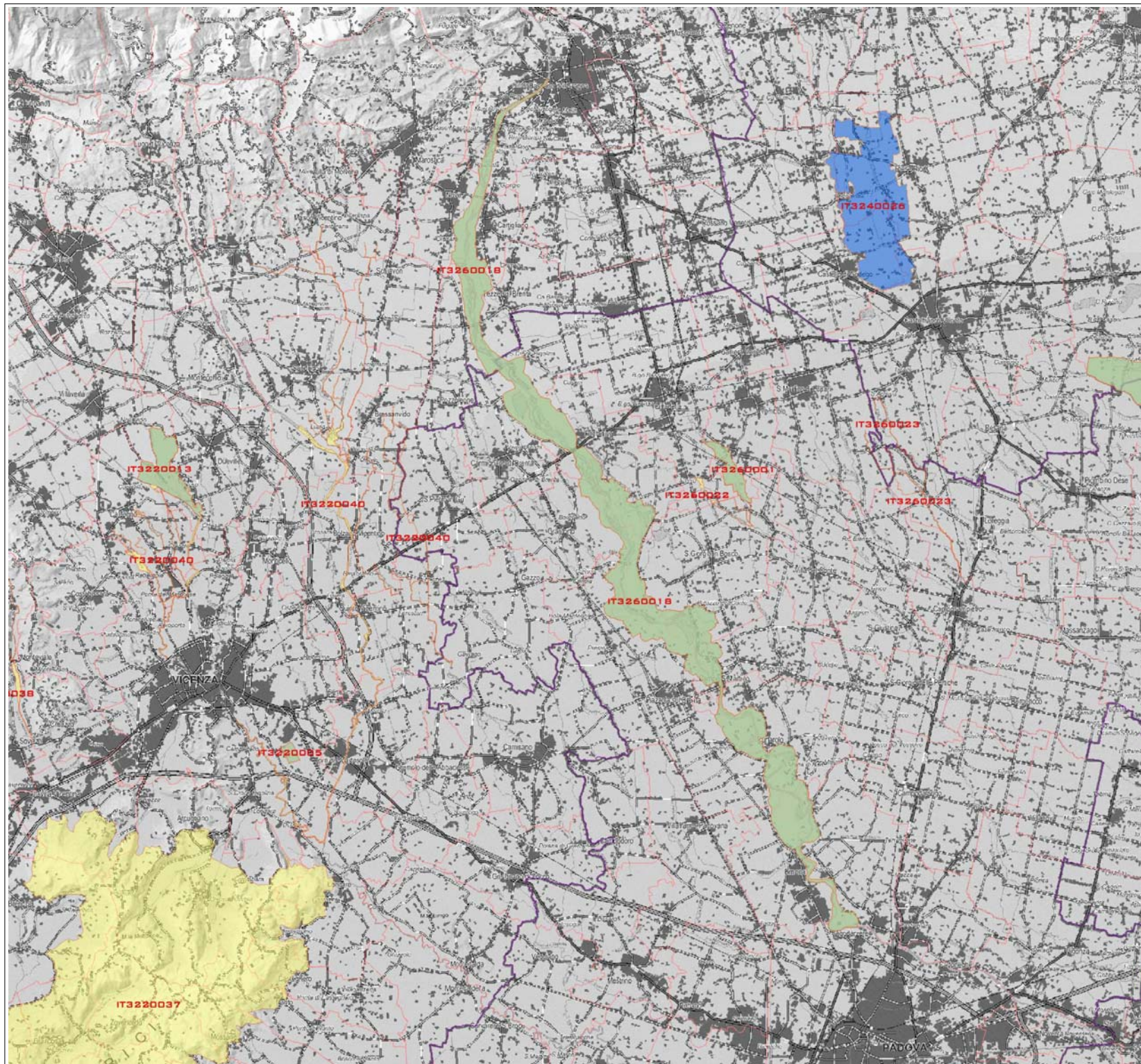



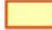


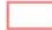
Derivazione dalle falde del Medio Brenta

Sintesi non tecnica dello Studio di Impatto Ambientale

Tavola 3.1

Area SIC - ZPS
"Zone Umide e Grave del Brenta"



-  Zone di Protezione Speciale (ZPS)
-  Siti di Interesse Comunitario (SIC)
-  Ambiti di sovrapposizione
-  Limite amministrativo provinciale
-  Limite amministrativo comunale



0 3 6 Km

Data: settembre 2007

Elaborazione:



Fonte: Regione Veneto - Giunta Regionale,
Perimetro dei siti della Rete Natura 2000 del Veneto in
Provincia di Vicenza