

ΕΡΓΟ	Τροποποίηση απόφασης έγκρισης περιβαλλοντικών όρων εγκεκριμένου Θερμικού Σταθμού παραγωγής ηλεκτρικής ενέργειας «ΗΡΩΝ» με καύση φυσικού αερίου αρχικής ονομαστικής ισχύος 547,762 MWε λόγω τροποποίησης της άδειας παραγωγής από 587,462 MWε σε 187,462 MWε για τον ΑΣΣΑΚ και χορήγηση νέας άδειας παραγωγής για τον ΑΣΣΣΚ 435 MWε λόγω αλλαγής τύπου του ενεργειακού εξοπλισμού του και βελτίωσης του βαθμού απόδοσης με τη χρήση Μονάδας Παραγωγής τελευταίας τεχνολογίας. ΦΑΚΕΛΟΣ Άρθρου 13 της ΚΥΑ Η.Π. 11014/703/Φ104	ΑΡΧΕΙΟ:
		F13_HERON_A_JUN2007_v2
		ΦΑ13 - Α ΑΣΣΣΚ «ΗΡΩΝ»
		ΑΝΑΘ.: 00
ΦΟΡΕΑΣ	ΗΡΩΝ ΘΕΡΜΟΗΛΕΚΤΡΙΚΗ Α.Ε.	ΣΕΛ.: 61/118
ΜΕΛΕΤΗΤΗΣ	ΣΥΒΙΛΛΑ Ε.Π.Ε.	ΗΜΕΡΟΜ.: ΙΟΥΝΙΟΣ 2007

A - Για τη λειτουργία των τριών εφεδρικών Α/Σ ΜΟΝΟΝ

(Χρον. Σενάριο 2007 – ώρα αιχμής και μεγάλης ζήτησης)

B - Για τη λειτουργία του ΑΣΣΣΚ «ΗΡΩΝ» ΜΟΝΟΝ.

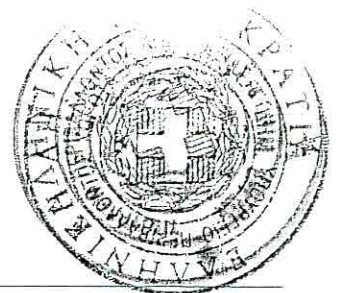
(Χρον. Σενάριο 2009 - ώρα ενδιάμεσου / χαμηλού φορτίου)

Γ - Για τη λειτουργία του ΑΣΣΣΚ «ΗΡΩΝ» ταυτόχρονα με τη λειτουργία των τριών εφεδρικών

Α/Σ. (Χρον. Σενάριο 2009 – ώρα αιχμής και μεγάλης ζήτησης)

Για τους υπολογισμούς της διασποράς των αέριων εκπομπών κατά την λειτουργία του θερμοληλεκτρικού σταθμού χρησιμοποιήθηκε και πάλι το Γκαουσιανό Μοντέλο ISC3.

Το πρόγραμμα ISC3 χρησιμοποιείται ευρέως για την εκτίμηση των επιπτώσεων σημειακών βιομηχανικών πηγών στην ποιότητα της ατμόσφαιρας. Τα απαραίτητα στοιχεία εισαγωγής που χρειάζεται το μοντέλο για να εκτελέσει τους κατάλληλους υπολογισμούς, παρατίθενται αναλυτικά παρακάτω :



ΕΡΓΟ	Τροποποίηση απόφασης έγκρισης περιβαλλοντικών όρων εγκεκριμένου Θερμικού Σταθμού παραγωγής ηλεκτρικής ενέργειας «ΗΡΩΝ» με καύση φυσικού αερίου αρχικής ονομαστικής ισχύος 547,762 MWε λόγω τροποποίησης της άδειας παραγωγής από 587,462 MWε σε 187,462 MWε για τον ΑΣΣΑΚ και χορήγηση νέας άδειας παραγωγής για τον ΑΣΣΣΚ 435 MWε λόγω αλλαγής τύπου του ενεργειακού εξοπλισμού του και βελτίωσης του βαθμού απόδοσης με τη χρήση Μονάδας Παραγωγής τελευταίας τεχνολογίας. ΦΑΚΕΛΟΣ Άρθρου 13 της ΚΥΑ Η.Π. 11014/703/Φ104	ΑΡΧΕΙΟ:
		F13_HERON_A_JUN2007_v2
		ΦΑ13 - Α ΑΣΣΣΚ «ΗΡΩΝ»
ΦΟΡΕΑΣ	ΗΡΩΝ ΘΕΡΜΟΗΛΕΚΤΡΙΚΗ Α.Ε.	ΑΝΑΘ.: 00
ΜΕΛΕΤΗΤΗΣ	ΣΥΒΙΛΛΑ Ε.Π.Ε.	ΣΕΛ.: 62/118
		ΗΜΕΡΟΜ.: ΙΟΥΝΙΟΣ 2007

ΠΙΝΑΚΑΣ 5.1 Χαρακτηριστικά Σημειακών Πηγών που χρησιμοποιήθηκαν στο μοντέλο

Καμινάδα	Θερμοκρασία αερίων (°K)	Ταχύτητα εξόδου αερίων (m/sec)	Διάμετρος καμινάδας (m)	Ύψος καμινάδας (m)
1(ΗΡΩΝ)	355,15	17	7,00	60
2 - 3 - 4* (ΑΣΣΑΚ)	708,15	48	2,70	15

* Οι παράμετροι εκπομπής υπολογίστηκαν με βάση τα πραγματικά λειτουργικά στοιχεία του ΑΣΣΑΚ.

ΠΙΝΑΚΑΣ 5.2 Εκπομπές Ρύπων από τις σημειακές πηγές που χρησιμοποιήθηκαν στο μοντέλο

Ρύπος	ΑΣΣΣΚ «ΗΡΩΝ» 6000 h/y	3 Εφεδρικοί Α/Σ * 1500 h/y
	Εκπομπές (g/sec)	Εκπομπές (g/sec)
SO ₂	2,586	1,245
NO _x	16,078	7,739
CO	27,010	13,001
VOCs	1,769	0,851

* Οι εκπομπές υπολογίστηκαν με βάση τα πραγματικά λειτουργικά στοιχεία του ΑΣΣΑΚ (και όχι τα σχεδιαστικά δεδομένα του κατασκευαστή) στον οποίο λόγω των συχνών εκκινήσεων ο μέσος πραγματικός ετήσιος βαθμός απόδοσης της μονάδας διαμορφώνεται σε 39,05% ή 9.218 kJ/kWh οπότε και οι ανά μονάδα χρόνου εκπομπές αυξάνονται σε σχέση με τις υπολογισθείσες στην αρχική ΜΠΕ .

Έγινε εκτίμηση της ωριαίας διασποράς ρύπων. Η μελέτη αυτή ωριαίας διασποράς ρύπων έγινε για τα δύο (2) σενάρια, τα ίδια με τα σενάρια της αρχικής εγκριθείσας ΜΠΕ, που έδιναν τη μεγαλύτερη επιβάρυνση (worse case scenarios) με την χρήση των κατάλληλων μετεωρολογικών αρχείων. Τα δύο αυτά ωριαία μετεωρολογικά αρχεία για τα αντίστοιχα σενάρια είναι τα ακόλουθα:



ΕΡΓΟ	Τροποποίηση απόφασης έγκρισης περιβαλλοντικών όρων εγκεκριμένου Θερμικού Σταθμού παραγωγής ηλεκτρικής ενέργειας «ΗΡΩΝ» με καύση φυσικού αερίου αρχικής ονομαστικής ισχύος 547,762 MWε λόγω τροποποίησης της άδειας παραγωγής από 587,462 MWε σε 187,462 MWε για τον ΑΣΣΑΚ και χορήγηση νέας άδειας παραγωγής για τον ΑΣΣΣΚ 435 MWε λόγω αλλαγής τύπου του ενεργειακού εξοπλισμού του και βελτίωσης του βαθμού απόδοσης με τη χρήση Μονάδας Παραγωγής τελευταίας τεχνολογίας. ΦΑΚΕΛΟΣ Άρθρου 13 της ΚΥΑ Η.Π. 11014/703/Φ104	ΑΡΧΕΙΟ:
		F13_HERON_A_JUN2007_v2
		ΦΑ13 - Α ΑΣΣΣΚ «ΗΡΩΝ»
		ΑΝΑΘ.: 00
ΦΟΡΕΑΣ	ΗΡΩΝ ΘΕΡΜΟΗΛΕΚΤΡΙΚΗ Α.Ε.	ΣΕΛ.: 63/118
ΜΕΛΕΤΗΤΗΣ	ΣΥΒΙΛΛΑ Ε.Π.Ε.	ΗΜΕΡΟΜ.: ΙΟΥΝΙΟΣ 2007

ΠΙΝΑΚΑΣ 5.3 Περιγραφή Μετεωρολογικών Σεναρίων που χρησιμοποιήθηκαν στο μοντέλο

Scenario	Διεύθυνση Ανέμου	Ταχύτητα Ανέμου	Κλάση Ευστάθειας
1	Ανατολικός	2 m/sec	A
2	Νότιος	2 m/sec	A

Οι αποδέκτες που χρησιμοποιούνται στο μοντέλο είναι ένα σύνολο από καρτεσιανούς αποδέκτες. Η τοποθέτηση τους είναι τέτοια ώστε οι συγκεντρώσεις των ρύπων, να υπολογίζονται σε πλέγμα 9.800 μέτρων Δυτικά-Ανατολικά και 11.300 μέτρων Βόρεια-Νότια, με μεταξύ τους απόσταση ίση με 100 μέτρα και με την εγκατάσταση στο μέσον περίπου του καννάβου. Οι αποδέκτες δεν θεωρούνται ότι είναι στο έδαφος, αλλά σε ύψος 1,5m (ανθρώπινος αποδέκτης).

5.3.6.4.3 Εκτίμηση της διασποράς των αερίων ρύπων από την λειτουργία του σταθμού κατά την λειτουργία της εγκατάστασης

Στη συνέχεια παρουσιάζονται τα αποτελέσματα του μοντέλου διασποράς των αερίων ρύπων από την λειτουργία του σταθμού κατά την λειτουργία της εγκατάστασης σε μορφή ισορροπιακών καμπυλών, για τη περίπτωση των σεναρίων (worse case) :

A - Για τη λειτουργία των τριών εφεδρικών Α/Σ ΜΟΝΟΝ

(Χρον. Σενάριο 2007 – ώρα αιχμής και μεγάλης ζήτησης)

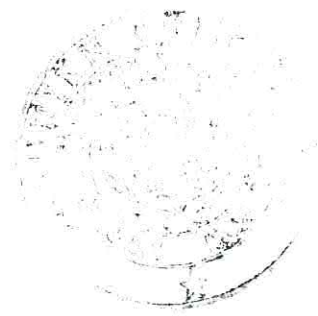
- Ανατολικός Άνεμος ταχύτητας 2m/sec και κλάση ευστάθειας A
- Νότιος Άνεμος ταχύτητας 2m/sec και κλάση ευστάθειας A

B - Για τη λειτουργία του ΑΣΣΣΚ «ΗΡΩΝ» ΜΟΝΟΝ.

(Χρον. Σενάριο 2009 - ώρα ενδιάμεσου / χαμηλού φορτίου)

- Ανατολικός Άνεμος ταχύτητας 2m/sec και κλάση ευστάθειας A
- Νότιος Άνεμος ταχύτητας 2m/sec και κλάση ευστάθειας A

Γ - Για τη λειτουργία του ΑΣΣΣΚ «ΗΡΩΝ» ταυτόχρονα με τη λειτουργία των τριών εφεδρικών Α/Σ.



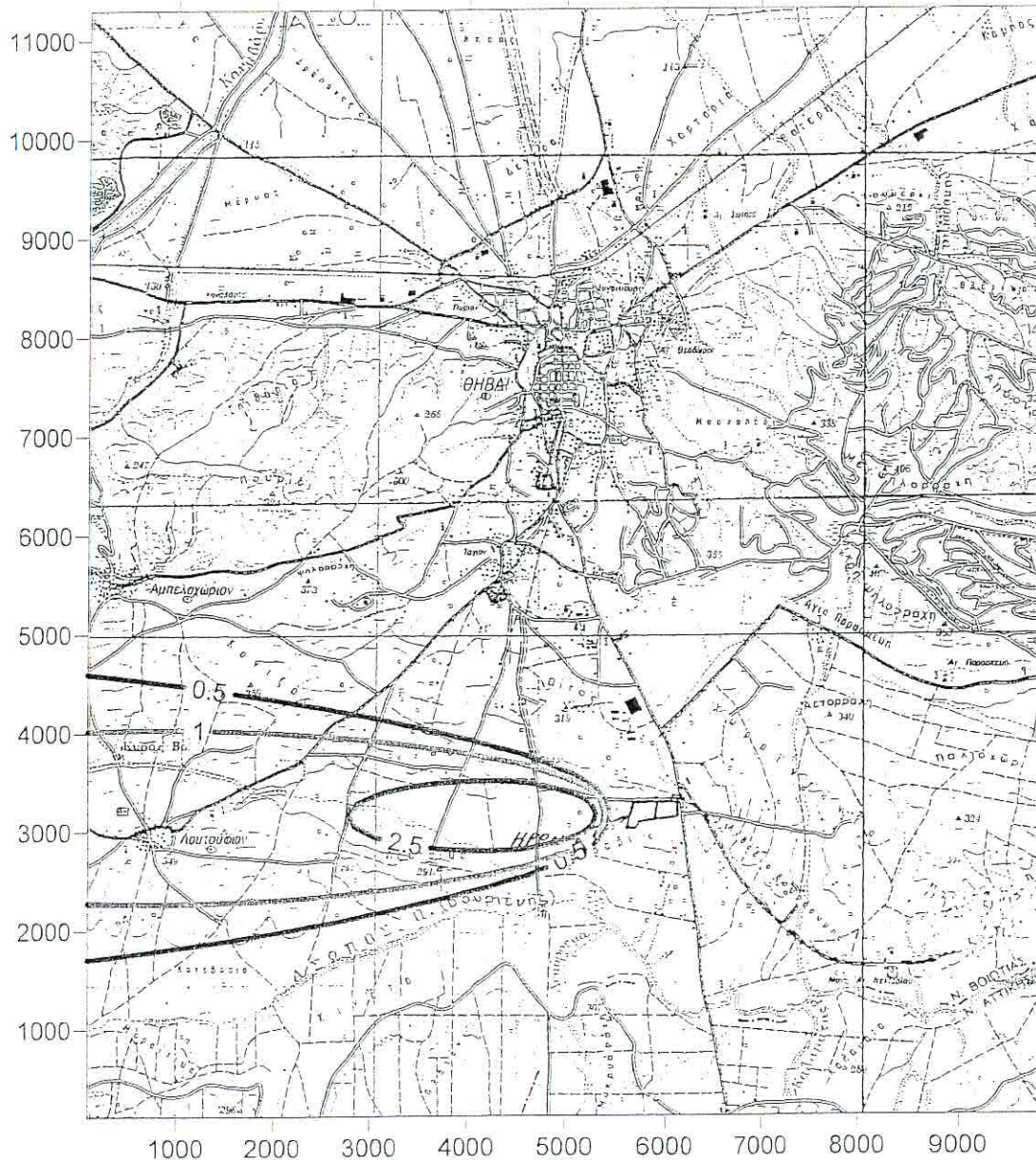
ΕΡΓΟ	Τροποποίηση απόφασης έγκρισης περιβαλλοντικών όρων εγκεκριμένου Θερμικού Σταθμού παραγωγής ηλεκτρικής ενέργειας «ΗΡΩΝ» με καύση φυσικού αερίου αρχικής ονομαστικής ισχύος 547,762 MWε λόγω τροποποίησης της άδειας παραγωγής από 587,462 MWε σε 187,462 MWε για τον ΑΣΣΑΚ και χορήγηση νέας άδειας παραγωγής για τον ΑΣΣΣΚ 435 MWε λόγω αλλαγής τύπου του ενεργειακού εξοπλισμού του και βελτίωσης του βαθμού απόδοσης με τη χρήση Μονάδας Παραγωγής τελευταίας τεχνολογίας. ΦΑΚΕΛΟΣ Άρθρου 13 της ΚΥΑ Η.Π. 11014/703/Φ104	ΑΡΧΕΙΟ:
		F13_HERON_A_JUN2007_v2
		ΦΑ13 - Α ΑΣΣΣΚ «ΗΡΩΝ»
		ΑΝΑΘ.: 00
ΦΟΡΕΑΣ	ΗΡΩΝ ΘΕΡΜΟΗΛΕΚΤΡΙΚΗ Α.Ε.	ΣΕΛ.: 64/118
ΜΕΛΕΤΗΤΗΣ	ΣΥΒΙΛΛΑ Ε.Π.Ε.	ΗΜΕΡΟΜ.: ΙΟΥΝΙΟΣ 2007

(Χρον. Σενάριο 2009 – ώρα αιχμής και μεγάλης ζήτησης)

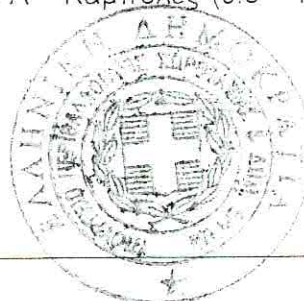
- Ανατολικός Άνεμος ταχύτητας 2m/sec και κλάση ευστάθειας Α
- Νότιος Άνεμος ταχύτητας 2m/sec και κλάση ευστάθειας Α



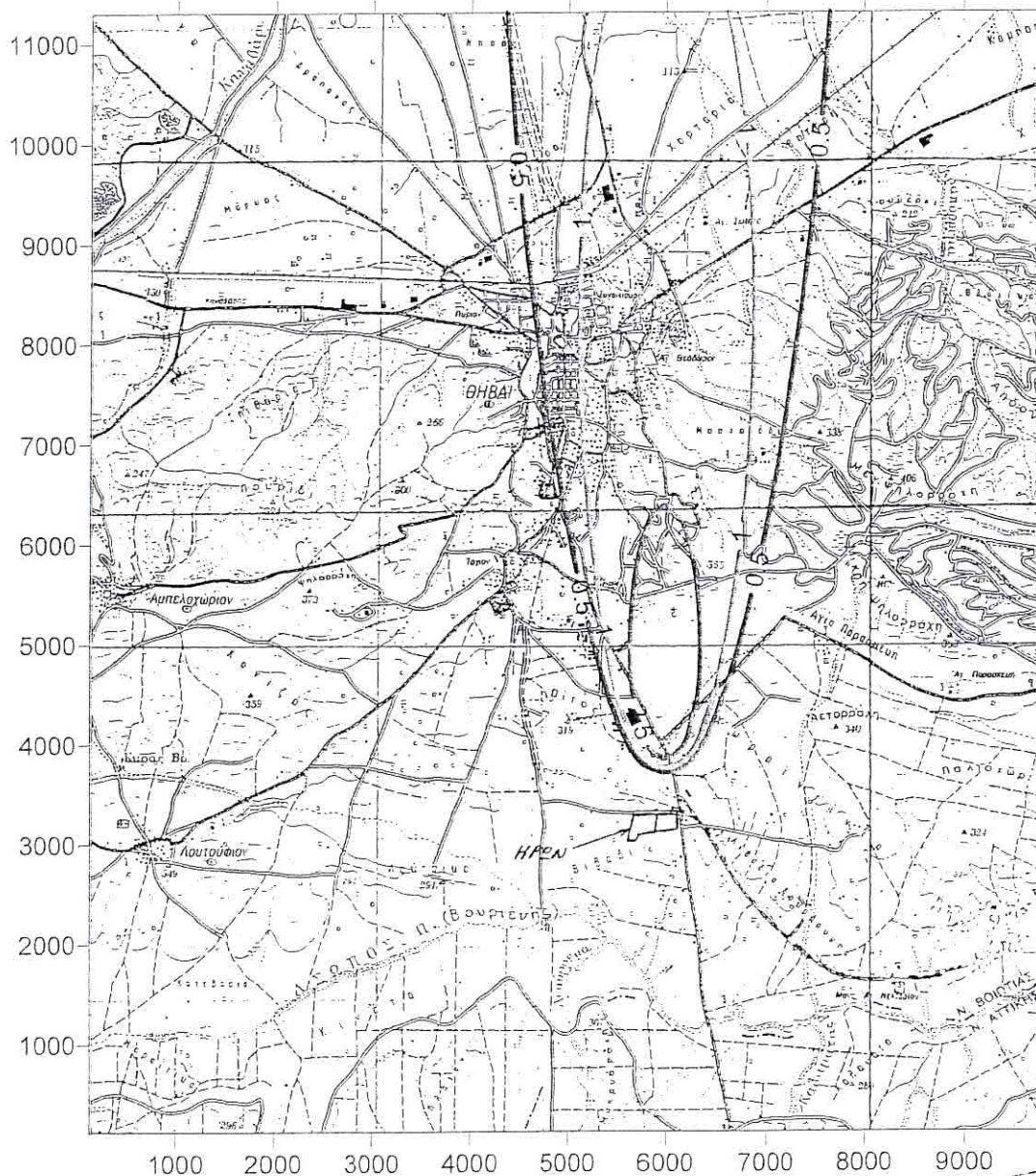
ΕΡΓΟ	Τροποποίηση απόφασης έγκρισης περιβαλλοντικών όρων εγκεκριμένου Θερμικού Σταθμού παραγωγής ηλεκτρικής ενέργειας «ΗΡΩΝ» με καύση φυσικού αερίου αρχικής ονομαστικής ισχύος 547,762 MWε λόγω τροποποίησης της άδειας παραγωγής από 587,462 MWε σε 187,462 MWε για τον ΑΣΣΑΚ και χορήγηση νέας άδειας παραγωγής για τον ΑΣΣΣΚ 435 MWε λόγω αλλαγής τύπου του ενεργειακού εξοπλισμού του και βελτίωσης του βαθμού απόδοσης με τη χρήση Μονάδας Παραγωγής τελευταίας τεχνολογίας. ΦΑΚΕΛΟΣ Άρθρου 13 της ΚΥΑ Η.Π. 11014/703/Φ104	ΑΡΧΕΙΟ:
		F13_HERON_A_JUN2007_v2
		ΦΑ13 - Α ΑΣΣΣΚ «ΗΡΩΝ»
ΦΟΡΕΑΣ	ΗΡΩΝ ΘΕΡΜΟΗΛΕΚΤΡΙΚΗ Α.Ε.	ΑΝΑΘ.: 00
ΜΕΛΕΤΗΤΗΣ	ΣΥΒΙΛΛΑ Ε.Π.Ε.	ΣΕΛ.: 65/118
		ΗΜΕΡΟΜ.: ΙΟΥΝΙΟΣ 2007



ΣΧΗΜΑ 5.1 : Αποτελέσματα Μοντέλου Διασποράς. Ισορρυπαντικές Καμπύλες Αερίου Ρύπου NO_x (σε $\mu\text{g}/\text{m}^3$). Σενάριο Λειτουργίας Α (Μόνο οι τρεις εφεδρικές Α/Σ ταυτόχρονα). Μετεωρολογικό Σενάριο Ανατολικός Άνεμος 2 m/s. - Ευστάθεια Α - Καμπύλες (0.5 - 1.0 - 2.5 ή 0.0005 - 0.001 - 0.0025 mg/m^3)



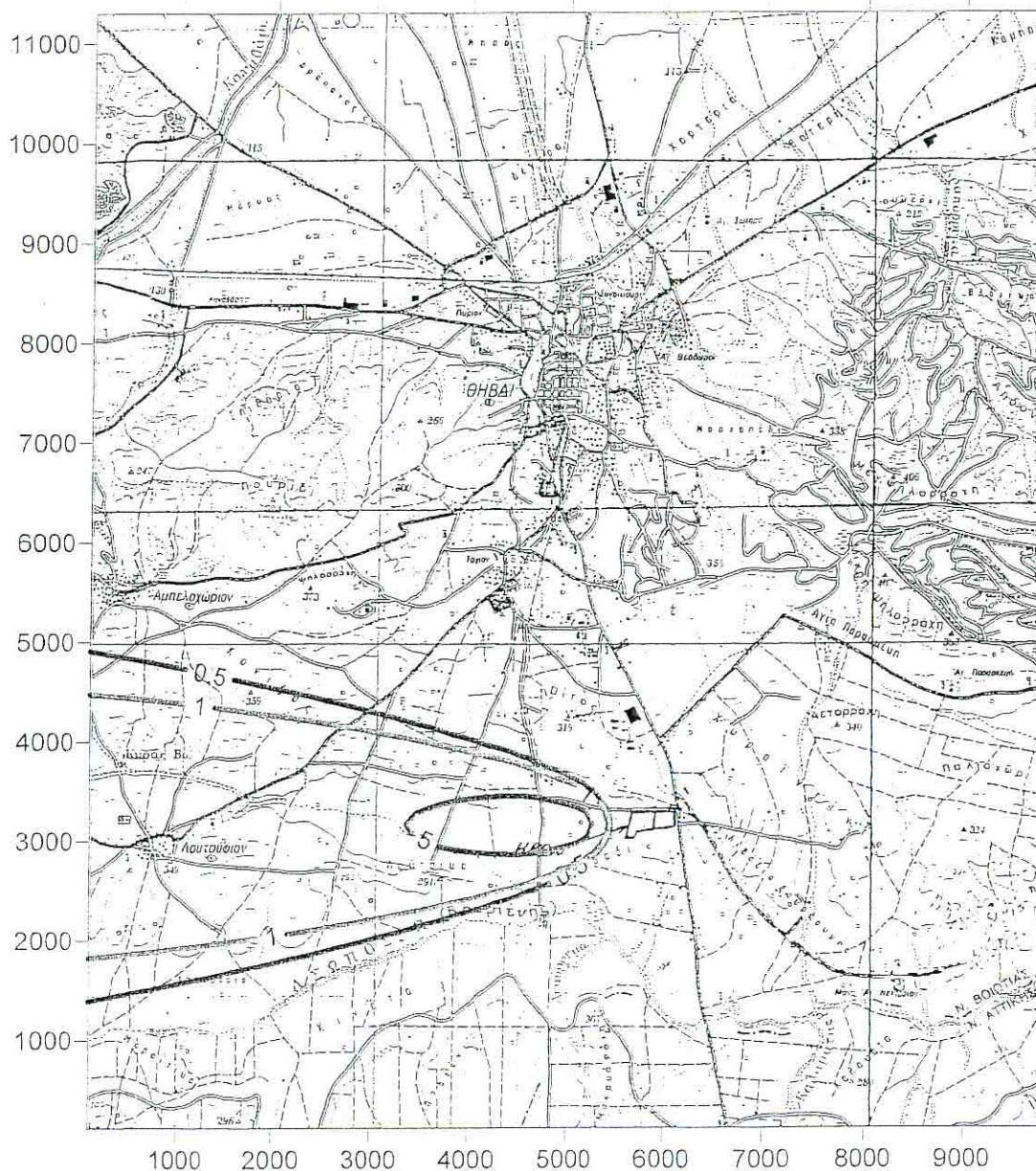
ΕΡΓΟ	Τροποποίηση απόφασης έγκρισης περιβαλλοντικών όρων εγκεκριμένου Θερμικού Σταθμού παραγωγής ηλεκτρικής ενέργειας «ΗΡΩΝ» με καύση φυσικού αερίου αρχικής ονομαστικής ισχύος 547,762 MWε λόγω τροποποίησης της άδειας παραγωγής από 587,462 MWε σε 187,462 MWε για τον ΑΣΣΑΚ και χορήγηση νέας άδειας παραγωγής για τον ΑΣΣΣΚ 435 MWε λόγω αλλαγής τύπου του ενεργειακού εξοπλισμού του και βελτίωσης του βαθμού απόδοσης με τη χρήση Μονάδας Παραγωγής τελευταίας τεχνολογίας. ΦΑΚΕΛΟΣ Άρθρου 13 της ΚΥΑ Η.Π. 11014/703/Φ104	ΑΡΧΕΙΟ:
		F13_HERON_A_JUN2007_v2
		ΦΑ13 - Α ΑΣΣΣΚ «ΗΡΩΝ»
ΦΟΡΕΑΣ	ΗΡΩΝ ΘΕΡΜΟΗΛΕΚΤΡΙΚΗ Α.Ε.	ΑΝΑΘ.: 00
ΜΕΛΕΤΗΤΗΣ	ΣΥΒΙΛΛΑ Ε.Π.Ε.	ΣΕΛ.: 66/118
		ΗΜΕΡΟΜ.: ΙΟΥΝΙΟΣ 2007



ΣΧΗΜΑ 5.2 : Αποτελέσματα Μοντέλου Διασποράς. Ισορροπιαστικές Καμπύλες Αερίου Ρύπου ΝΟ_x (σε $\mu\text{g}/\text{m}^3$). Σενάριο Λειτουργίας Α (Μόνο οι τρεις εφεδρικές Α/Σ ταυτόχρονα). Μετεωρολογικό Σενάριο Νότιος Άνεμος 2 m/s. - Ευστάθεια Α - Καμπύλες (0.5 - 1.0 - 2.5 ή $0.00054 - 0.001 - 0.0025 \text{ mg}/\text{m}^3$)



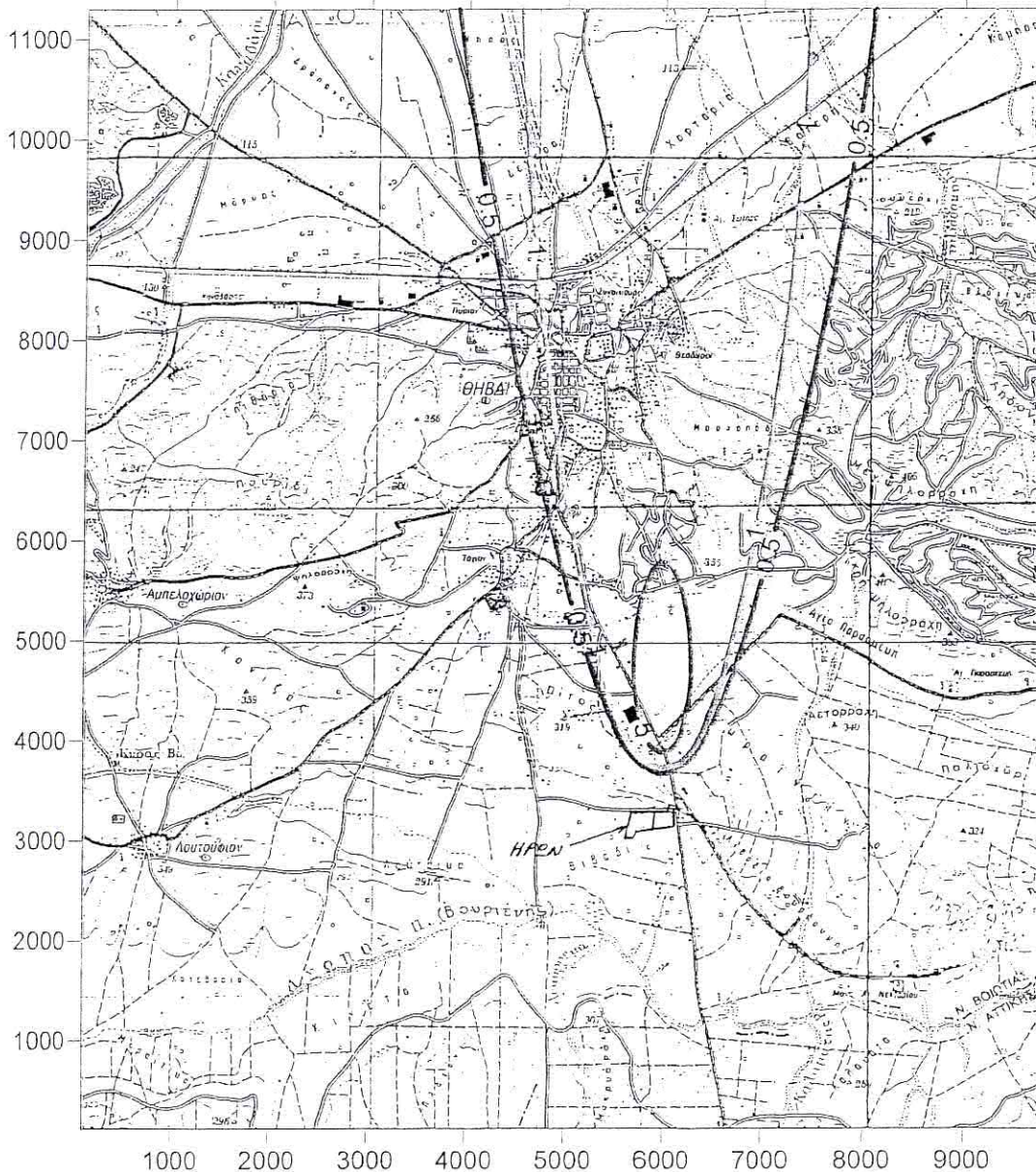
ΕΡΓΟ	Τροποποίηση απόφασης έγκρισης περιβαλλοντικών όρων εγκεκριμένου Θερμικού Σταθμού παραγωγής ηλεκτρικής ενέργειας «ΗΡΩΝ» με καύση φυσικού αερίου αρχικής ονομαστικής ισχύος 547,762 ΜWε λόγω τροποποίησης της άδειας παραγωγής από 587,462 ΜWε σε 187,462 ΜWε για τον ΑΣΣΑΚ και χορήγηση νέας άδειας παραγωγής για τον ΑΣΣΣΚ 435 ΜWε λόγω αλλαγής τύπου του ενεργειακού εξοπλισμού του και βελτίωσης του βαθμού απόδοσης με τη χρήση Μονάδας Παραγωγής τελευταίας τεχνολογίας. ΦΑΚΕΛΟΣ Άρθρου 13 της ΚΥΑ Η.Π. 11014/703/Φ104	ΑΡΧΕΙΟ:
		F13_HERON_A_JUN2007_v2
		ΦΑ13 - Α ΑΣΣΣΚ «ΗΡΩΝ»
ΦΟΡΕΑΣ	ΗΡΩΝ ΘΕΡΜΟΗΛΕΚΤΡΙΚΗ Α.Ε.	ΑΝΑΘ.: 00
ΜΕΛΕΤΗΤΗΣ	ΣΥΒΙΛΛΑ Ε.Π.Ε.	ΣΕΛ.: 67/118
		ΗΜΕΡΟΜ.: ΙΟΥΝΙΟΣ 2007



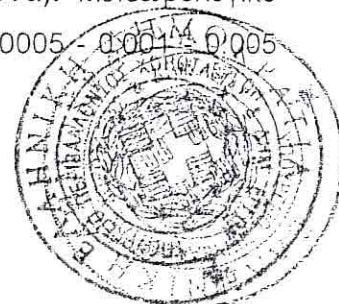
ΣΧΗΜΑ 5.3 : Αποτελέσματα Μοντέλου Διασποράς. Ισορρυπαντικές Καμπύλες Αέριου Ρύπου CO (σε $\mu\text{g}/\text{m}^3$). Σενάριο Λειτουργίας Α (Μόνο οι τρεις εφεδρικές Α/Σ ταυτόχρονα). Μετεωρολογικό Σενάριο Ανατολικός Άνεμος 2 m/s. - Ευστάθεια Α – (Καμπύλες 0.5- 1.0 - 5.0 ή 0.0005 - 0.001 - 5.0 mg/m^3)



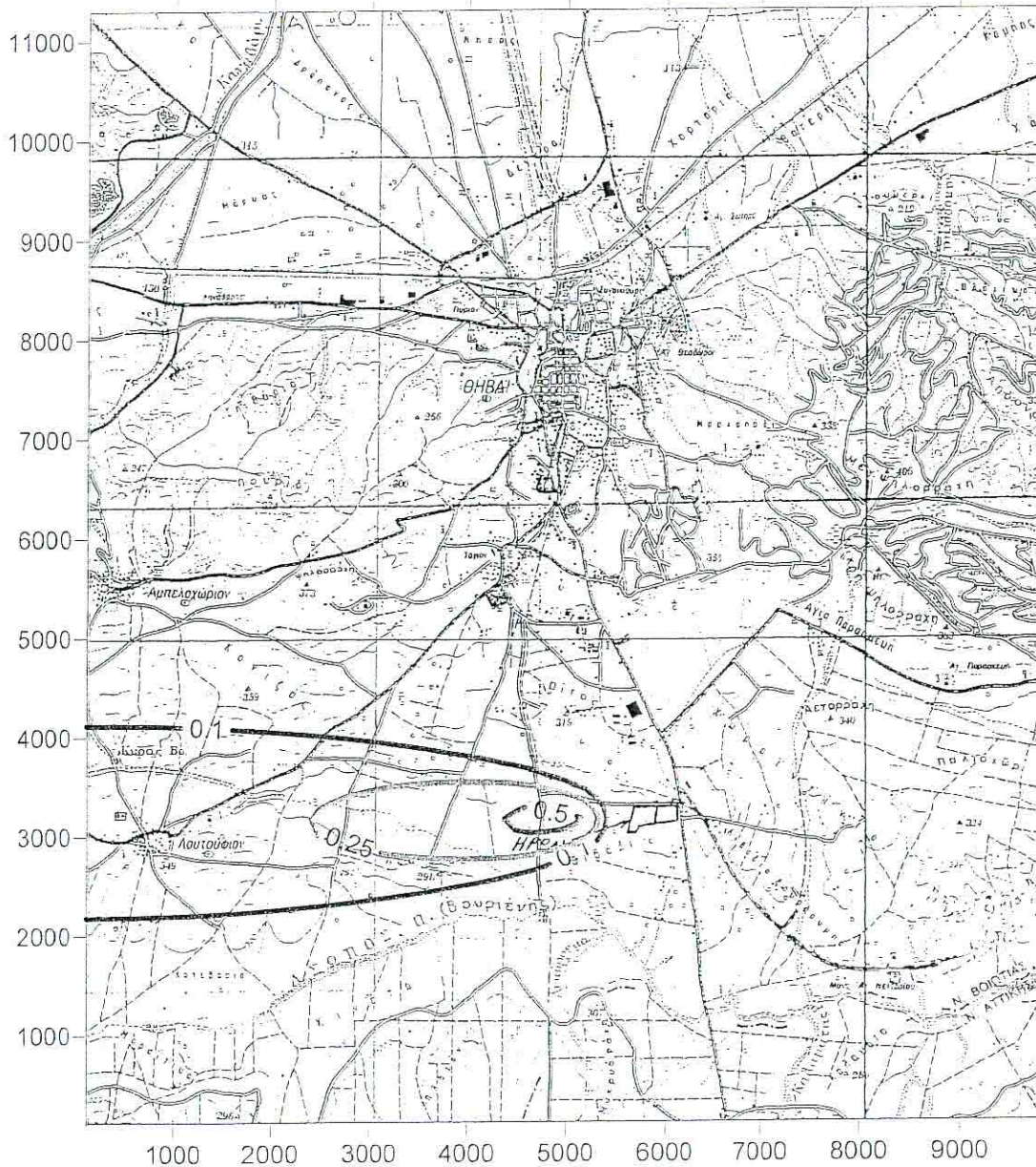
ΕΡΓΟ	Τροποποίηση απόφασης έγκρισης περιβαλλοντικών όρων εγκεκριμένου Θερμικού Σταθμού παραγωγής ηλεκτρικής ενέργειας «ΗΡΩΝ» με καύση φυσικού αερίου αρχικής ονομαστικής ισχύος 547,762 MWε λόγω τροποποίησης της άδειας παραγωγής από 587,462 MWε σε 187,462 MWε για τον ΑΣΣΑΚ και χορήγηση νέας άδειας παραγωγής για τον ΑΣΣΣΚ 435 MWε λόγω αλλαγής τύπου του ενεργειακού εξοπλισμού του και βελτίωσης του βαθμού απόδοσης με τη χρήση Μονάδας Παραγωγής τελευταίας τεχνολογίας. ΦΑΚΕΛΟΣ Άρθρου 13 της ΚΥΑ Η.Π. 11014/703/Φ104	ΑΡΧΕΙΟ:
		F13_HERON_A_JUN2007_v2
		ΦΑ13 - Α ΑΣΣΣΚ «ΗΡΩΝ»
ΦΟΡΕΑΣ	ΗΡΩΝ ΘΕΡΜΟΗΛΕΚΤΡΙΚΗ Α.Ε.	ΑΝΑΘ.: 00
ΜΕΛΕΤΗΤΗΣ	ΣΥΒΙΛΛΑ Ε.Π.Ε.	ΣΕΛ.: 68/118
		ΗΜΕΡΟΜ.: ΙΟΥΝΙΟΣ 2007



ΣΧΗΜΑ 5.4 : Αποτελέσματα Μοντέλου Διασποράς. Ισορροπιαντικές Καμπύλες Αέριου Ρύπου CO (σε $\mu\text{g}/\text{m}^3$). Σενάριο Λειτουργίας A (Μόνο οι τρεις εφεδρικές Α/Σ ταυτόχρονα). Μετεωρολογικό Σενάριο Νότιος Άνεμος 2 m/s - Ευστάθεια A – (Καμπύλες 0.5 - 1.0 - 5.0 ή 0.0005 - 0.001 - 0.005 mg/m^3)



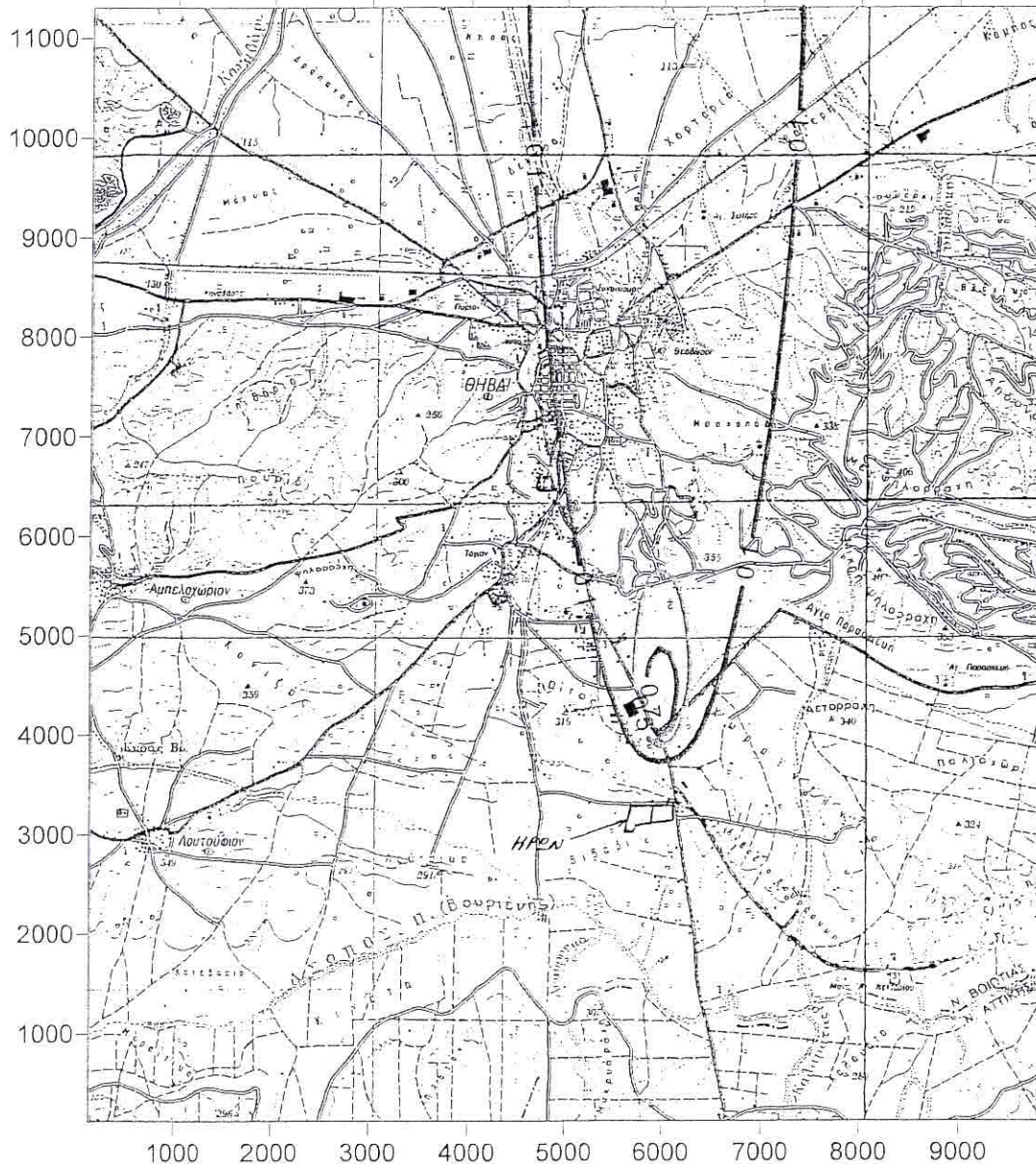
ΕΡΓΟ	Τροποποίηση απόφασης έγκρισης περιβαλλοντικών όρων εγκεκριμένου Θερμικού Σταθμού παραγωγής ηλεκτρικής ενέργειας «ΗΡΩΝ» με καύση φυσικού αερίου αρχικής ονομαστικής ισχύος 547,762 MWε λόγω τροποποίησης της άδειας παραγωγής από 587,462 MWε σε 187,462 MWε για τον ΑΣΣΑΚ και χορήγηση νέας άδειας παραγωγής για τον ΑΣΣΣΚ 435 MWε λόγω αλλαγής τύπου του ενεργειακού εξοπλισμού του και βελτίωσης του βαθμού απόδοσης με τη χρήση Μονάδας Παραγωγής τελευταίας τεχνολογίας. ΦΑΚΕΛΟΣ Άρθρου 13 της ΚΥΑ Η.Π. 11014/703/Φ104	ΑΡΧΕΙΟ:
		F13_HERON_A_JUN2007_v2
		ΦΑ13 - Α ΑΣΣΣΚ «ΗΡΩΝ»
ΦΟΡΕΑΣ	ΗΡΩΝ ΘΕΡΜΟΗΛΕΚΤΡΙΚΗ Α.Ε.	ΑΝΑΘ.: 00
ΜΕΛΕΤΗΤΗΣ	ΣΥΒΙΛΛΑ Ε.Π.Ε.	ΣΕΛ.: 69/118
		ΗΜΕΡΟΜ.: ΙΟΥΝΙΟΣ 2007



ΣΧΗΜΑ 5.5 : Αποτελέσματα Μοντέλου Διασποράς. Ισορρυπαντικές Καμπύλες Αέριου Ρύπου VOCs (σε $\mu\text{g}/\text{m}^3$). Σενάριο Λειτουργίας Α (Μόνο οι τρεις εφεδρικές Α/Σ ταυτόχρονα). Μετεωρολογικό Σενάριο Ανατολικός Άνεμος 2 m/s. - Ευστάθεια Α - (Καμπύλες 0.1 – 0.25 - 0.5 ή 0.0001 - 0.00025 - 0.0005 mg/m^3)



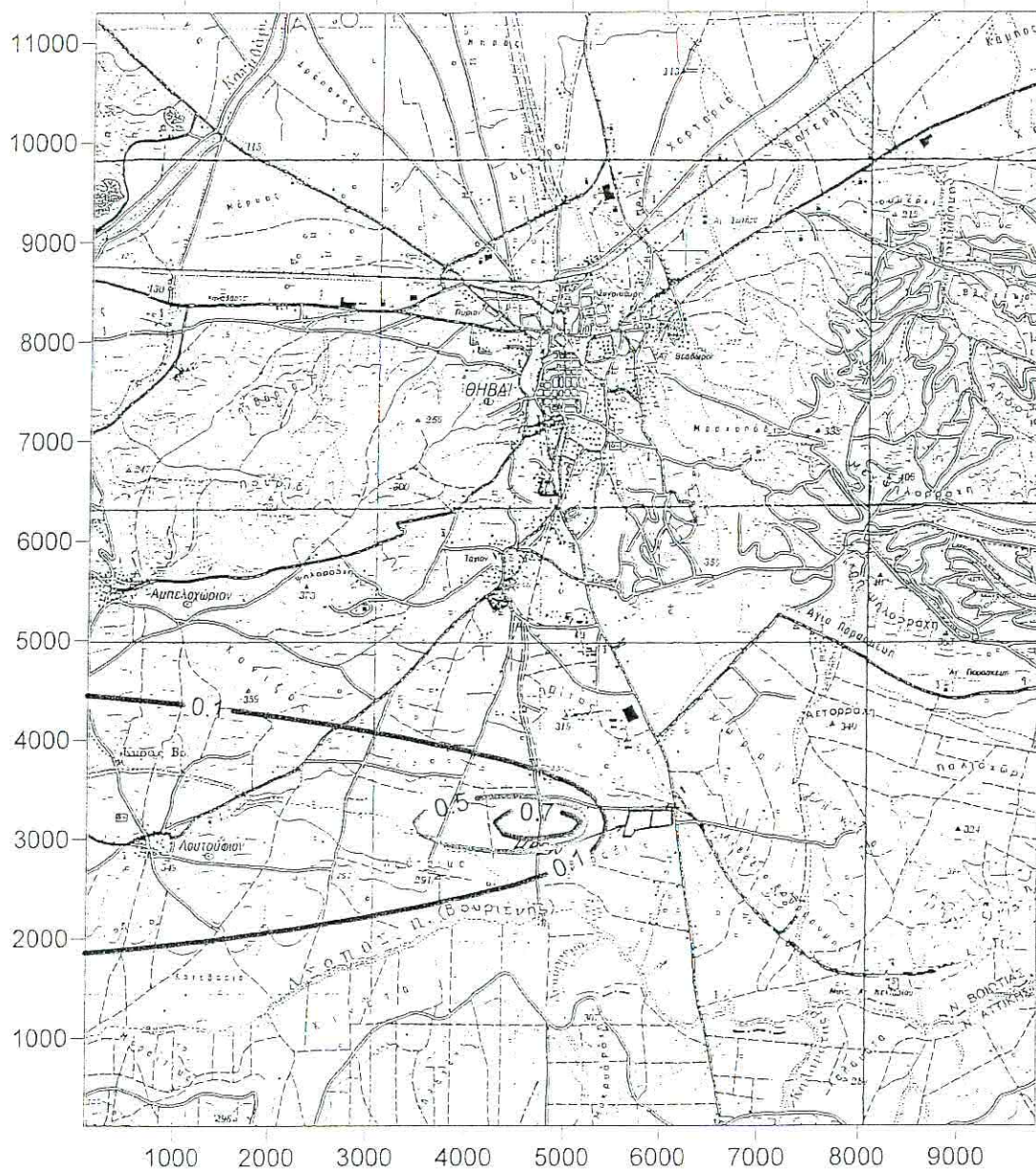
ΕΡΓΟ	Τροποποίηση απόφασης έγκρισης περιβαλλοντικών όρων εγκεκριμένου Θερμικού Σταθμού παραγωγής ηλεκτρικής ενέργειας «ΗΡΩΝ» με καύση φυσικού αερίου αρχικής ονομαστικής ισχύος 547,762 MWε λόγω τροποποίησης της άδειας παραγωγής από 587,462 MWε σε 187,462 MWε για τον ΑΣΣΑΚ και χορήγηση νέας άδειας παραγωγής για τον ΑΣΣΣΚ 435 MWε λόγω αλλαγής τύπου του ενεργειακού εξοπλισμού του και βελτίωσης του βαθμού απόδοσης με τη χρήση Μονάδας Παραγωγής τελευταίας τεχνολογίας. ΦΑΚΕΛΟΣ Άρθρου 13 της ΚΥΑ Η.Π. 11014/703/Φ104	ΑΡΧΕΙΟ:
		F13 HERON_A JUN2007 v2
		ΦΑ13 - Α ΑΣΣΣΚ «ΗΡΩΝ»
ΦΟΡΕΑΣ	ΗΡΩΝ ΘΕΡΜΟΗΛΕΚΤΡΙΚΗ Α.Ε.	ΑΝΑΘ.: 00
ΜΕΛΕΤΗΤΗΣ	ΣΥΒΙΛΛΑ Ε.Π.Ε.	ΣΕΛ.: 70/118
		ΗΜΕΡΟΜ.: ΙΟΥΝΙΟΣ 2007



ΣΧΗΜΑ 5.6 : Αποτελέσματα Μοντέλου Διασποράς. Ισορρυπαντικές Καμπύλες Αέριου Ρύπου VOCs (σε $\mu\text{g}/\text{m}^3$). Σενάριο Λειτουργίας Α (Μόνο οι τρεις εφεδρικές Α/Σ ταυτόχρονα). Μετεωρολογικό Σενάριο Νότιος Άνεμος 2 m/s. - Ευστάθεια Α (Καμπύλες 0.1 – 0.25 - 0.5 ή 0.0001 - 0.00025 - 0.0005 mgr/m^3)



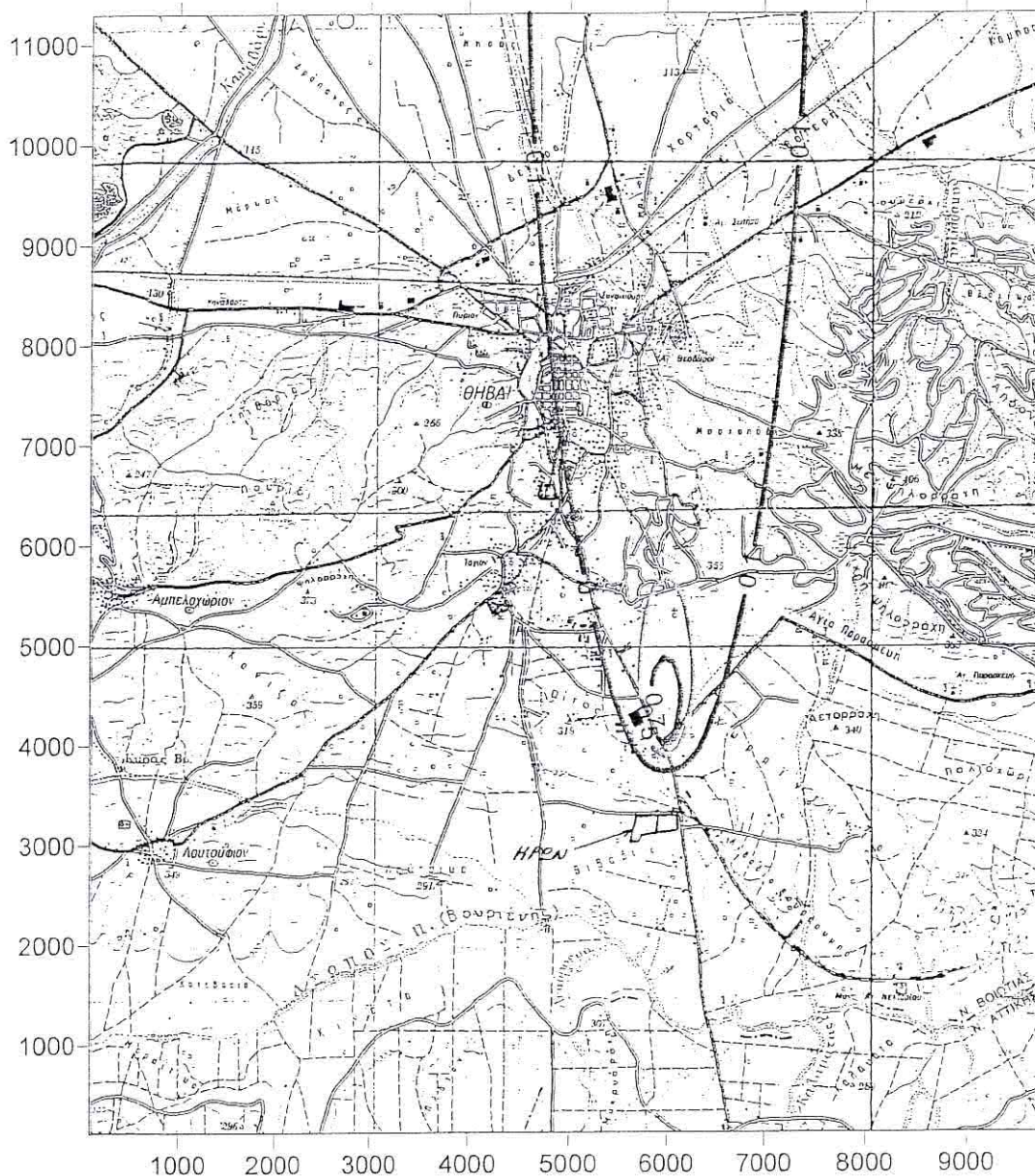
ΕΡΓΟ	Τροποποίηση απόφασης έγκρισης περιβαλλοντικών όρων εγκεκριμένου Θερμικού Σταθμού παραγωγής ηλεκτρικής ενέργειας «ΗΡΩΝ» με καύση φυσικού αερίου αρχικής ονομαστικής ισχύος 547,762 ΜWε λόγω τροποποίησης της άδειας παραγωγής από 587,462 ΜWε σε 187,462 ΜWε για τον ΑΣΣΑΚ και χορήγηση νέας άδειας παραγωγής για τον ΑΣΣΣΚ 435 ΜWε λόγω αλλαγής τύπου του ενεργειακού εξοπλισμού του και βελτίωσης του βαθμού απόδοσης με τη χρήση Μονάδας Παραγωγής τελευταίας τεχνολογίας. ΦΑΚΕΛΟΣ Άρθρου 13 της ΚΥΑ Η.Π. 11014/703/Φ104	ΑΡΧΕΙΟ:
		F13_HERON_A_JUN2007_v2
		ΦΑ13 - Α ΑΣΣΣΚ «ΗΡΩΝ»
ΦΟΡΕΑΣ	ΗΡΩΝ ΘΕΡΜΟΗΛΕΚΤΡΙΚΗ Α.Ε.	ΑΝΑΘ.: 00
ΜΕΛΕΤΗΤΗΣ	ΣΥΒΙΛΛΑ Ε.Π.Ε.	ΣΕΛ.: 71/118
		ΗΜΕΡΟΜ.: ΙΟΥΝΙΟΣ 2007



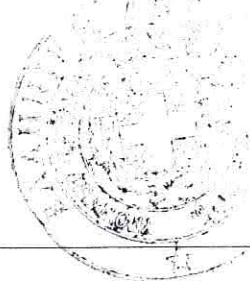
ΣΧΗΜΑ 5.7 : Αποτελέσματα Μοντέλου Διασποράς. Ισορροπιαστικές Καμπύλες Αερίου Ρύπου SO₂ (σε µg/m³). Σενάριο Λειτουργίας Α (Μόνο οι τρεις εφεδρικές Α/Σ ταυτόχρονα). Μετεωρολογικό Σενάριο Ανατολικός Άνεμος 2 m/s. - Ευστάθεια Α - (Καμπύλες 0.1 - 0.5 - 0.7 ή 0.0001 - 0.0005 - 0.0007mgr/m³)



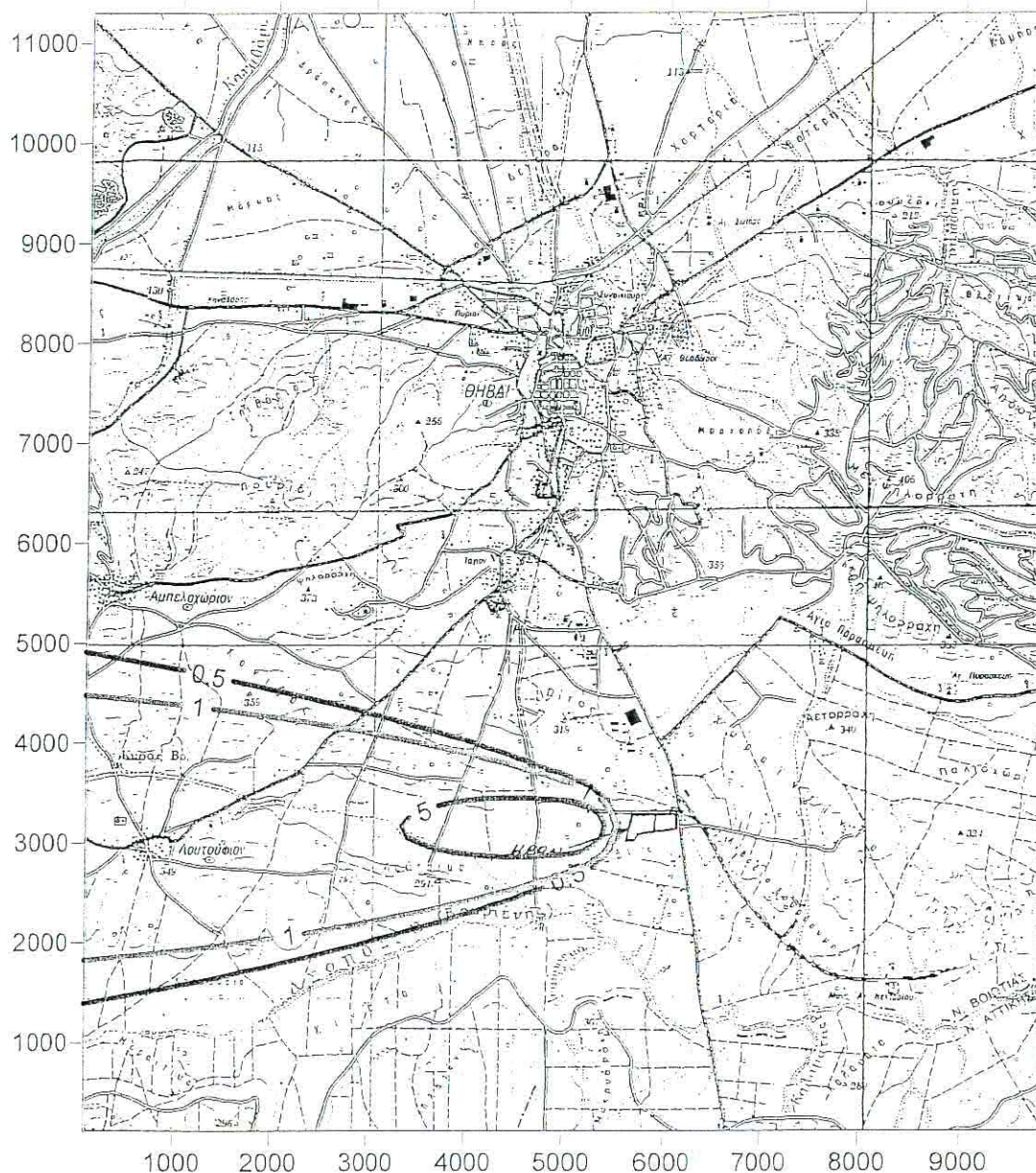
ΕΡΓΟ	Τροποποίηση απόφασης έγκρισης περιβαλλοντικών όρων εγκεκριμένου Θερμικού Σταθμού παραγωγής ηλεκτρικής ενέργειας «ΗΡΩΝ» με καύση φυσικού αερίου αρχικής ονομαστικής ισχύος 547,762 MWε λόγω τροποποίησης της άδειας παραγωγής από 587,462 MWε σε 187,462 MWε για τον ΑΣΣΑΚ και χορήγηση νέας άδειας παραγωγής για τον ΑΣΣΣΚ 435 MWε λόγω αλλαγής τύπου του ενεργειακού εξοπλισμού του και βελτίωσης του βαθμού απόδοσης με τη χρήση Μονάδας Παραγωγής τελευταίας τεχνολογίας. ΦΑΚΕΛΟΣ Άρθρου 13 της ΚΥΑ Η.Π. 11014/703/Φ104	ΑΡΧΕΙΟ:
		F13 HERON_A JUN2007_v2
		ΦΑ13 - Α ΑΣΣΣΚ «ΗΡΩΝ»
		ΑΝΑΘ.: 00
ΦΟΡΕΑΣ	ΗΡΩΝ ΘΕΡΜΟΗΛΕΚΤΡΙΚΗ Α.Ε.	ΣΕΛ.: 72/118
ΜΕΛΕΤΗΤΗΣ	ΣΥΒΙΛΛΑ Ε.Π.Ε.	ΗΜΕΡΟΜ.: ΙΟΥΝΙΟΣ 2007



ΣΧΗΜΑ 5.8 : Αποτελέσματα Μοντέλου Διασποράς. Ισορρυπαντικές Καμπύλες Αερίου Ρύπου SO₂ (σε µg/m³). Σενάριο Λειτουργίας Α (Μόνο οι τρεις εφεδρικές Α/Σ ταυτόχρονα). Μετεωρολογικό Σενάριο Νότιος Άνεμος 2 m/s. - Ευστάθεια Α. – (Καμπύλες 0.1 – 0.5 - 0.7 ή 0.0001 - 0.0005 - 0.0007mg/m³)



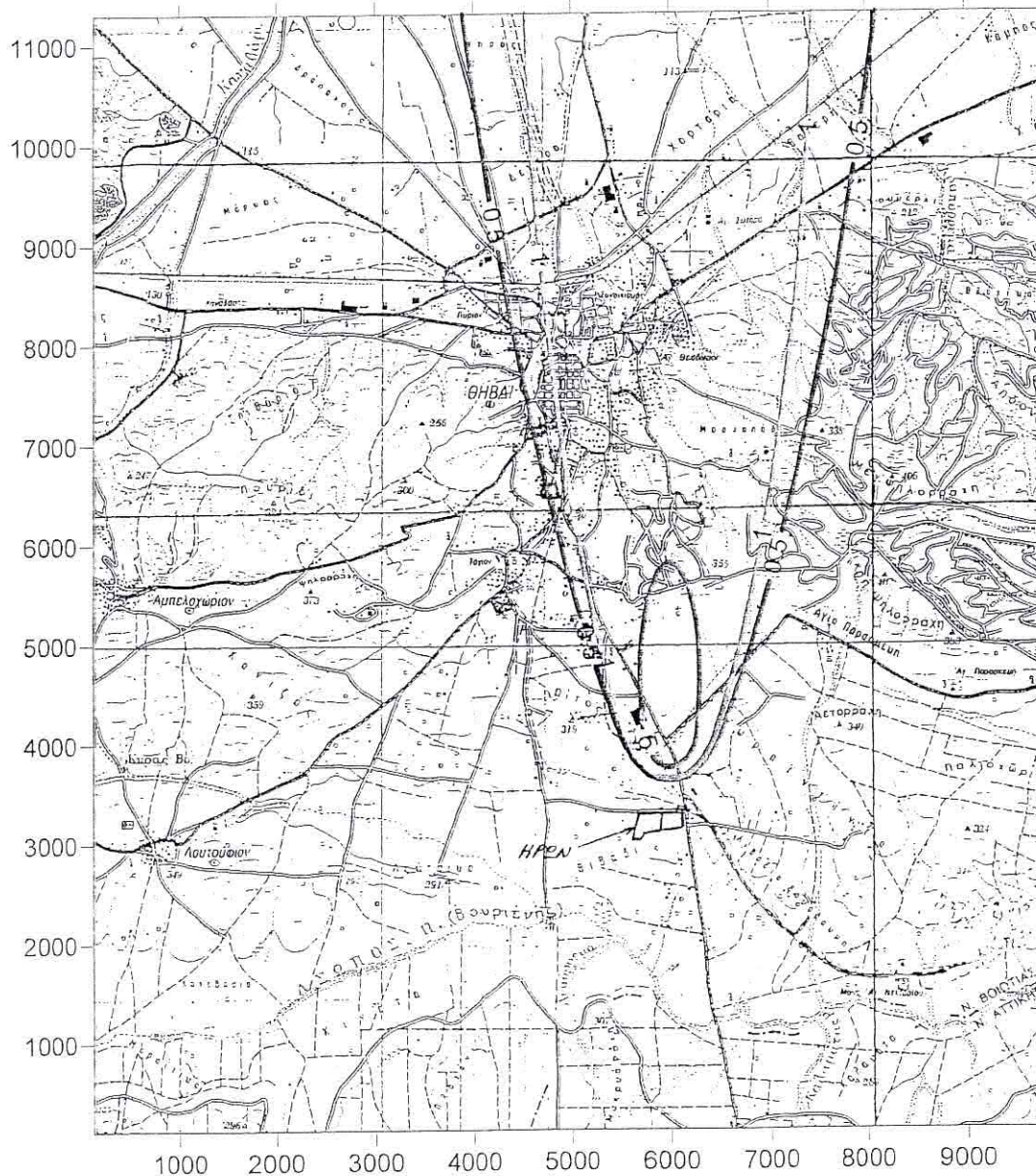
ΕΡΓΟ	Τροποποίηση απόφασης έγκρισης περιβαλλοντικών όρων εγκεκριμένου Θερμικού Σταθμού παραγωγής ηλεκτρικής ενέργειας «ΗΡΩΝ» με καύση φυσικού αερίου αρχικής ονομαστικής ισχύος 547,762 MWε λόγω τροποποίησης της άδειας παραγωγής από 587,462 MWε σε 187,462 MWε για τον ΑΣΣΑΚ και χορήγηση νέας άδειας παραγωγής για τον ΑΣΣΣΚ 435 MWε λόγω αλλαγής τύπου του ενεργειακού εξοπλισμού του και βελτίωσης του βαθμού απόδοσης με τη χρήση Μονάδας Παραγωγής τελευταίας τεχνολογίας. ΦΑΚΕΛΟΣ Άρθρου 13 της ΚΥΑ Η.Π. 11014/703/Φ104	ΑΡΧΕΙΟ:
		F13_HERON_A_JUN2007_v2
		ΦΑ13 - Α ΑΣΣΣΚ «ΗΡΩΝ»
ΦΟΡΕΑΣ	ΗΡΩΝ ΘΕΡΜΟΗΛΕΚΤΡΙΚΗ Α.Ε.	ΑΝΑΘ.: 00
ΜΕΛΕΤΗΤΗΣ	ΣΥΒΙΛΛΑ Ε.Π.Ε.	ΣΕΛ.: 73/118
		ΗΜΕΡΟΜ.: ΙΟΥΝΙΟΣ 2007



ΣΧΗΜΑ 5.9 : Αποτελέσματα Μοντέλου Διασποράς. Ισορροπιακές Καμπύλες Αερίου Ρύπου NO_x (σε $\mu\text{g}/\text{m}^3$). Σενάριο Λειτουργίας Β (Μόνο Ο ΑΣΣΣΚ «ΗΡΩΝ»). Μετεωρολογικό Σενάριο Ανατολικός Άνεμος 2 m/s. - Ευστάθεια Α - Καμπύλες (0.5 - 1.0 - 5.0 ή 0.0005 – 0.001 – 0.005 mg/m^3)



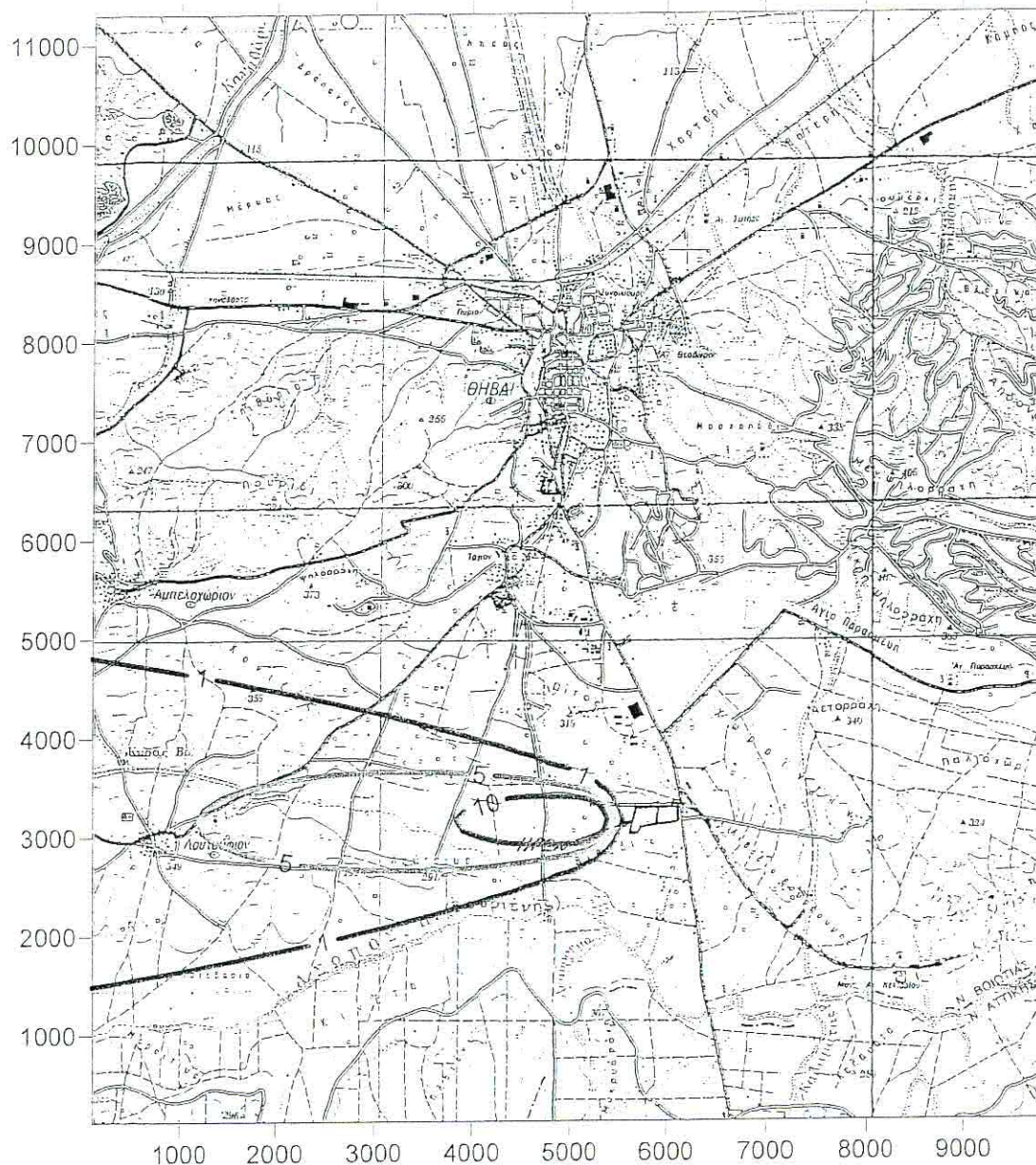
ΕΡΓΟ	Τροποποίηση απόφασης έγκρισης περιβαλλοντικών όρων εγκεκριμένου Θερμικού Σταθμού παραγωγής ηλεκτρικής ενέργειας «ΗΡΩΝ» με καύση φυσικού αερίου αρχικής ονομαστικής ισχύος 547,762 MWε λόγω τροποποίησης της άδειας παραγωγής από 587,462 MWε σε 187,462 MWε για τον ΑΣΣΑΚ και χορήγηση νέας άδειας παραγωγής για τον ΑΣΣΣΚ 435 MWε λόγω αλλαγής τύπου του ενεργειακού εξοπλισμού του και βελτίωσης του βαθμού απόδοσης με τη χρήση Μονάδας Παραγωγής τελευταίας τεχνολογίας. ΦΑΚΕΛΟΣ Άρθρου 13 της ΚΥΑ Η.Π. 11014/703/Φ104	ΑΡΧΕΙΟ:
		F13_HERON_A JUN2007_v2
		ΦΑ13 - Α ΑΣΣΣΚ «ΗΡΩΝ»
ΦΟΡΕΑΣ	ΗΡΩΝ ΘΕΡΜΟΗΛΕΚΤΡΙΚΗ Α.Ε.	ΑΝΑΘ.: 00
ΜΕΛΕΤΗΤΗΣ	ΣΥΒΙΛΛΑ Ε.Π.Ε.	ΣΕΛ.: 74/118
		ΗΜΕΡΟΜ.: ΙΟΥΝΙΟΣ 2007



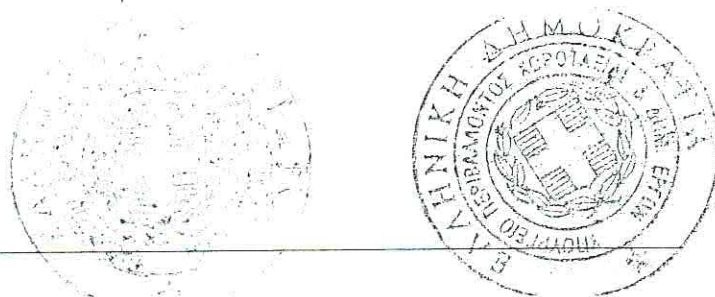
ΣΧΗΜΑ 5.10 : Αποτελέσματα Μοντέλου Διασποράς. Ισορροπιακές Καμπύλες Αερίου Ρύπου NO_x (σε $μg/m^3$). Σενάριο Λειτουργίας Β (Μόνο Ο ΑΣΣΣΚ «ΗΡΩΝ»). Μετεωρολογικό Σενάριο Νότιος Άνεμος 2 m/s. - Ευστάθεια Α - Καμπύλες (0.5 - 1.0 - 5.0 ή 0.0005 – 0.001 – 0.005 mg/m^3)



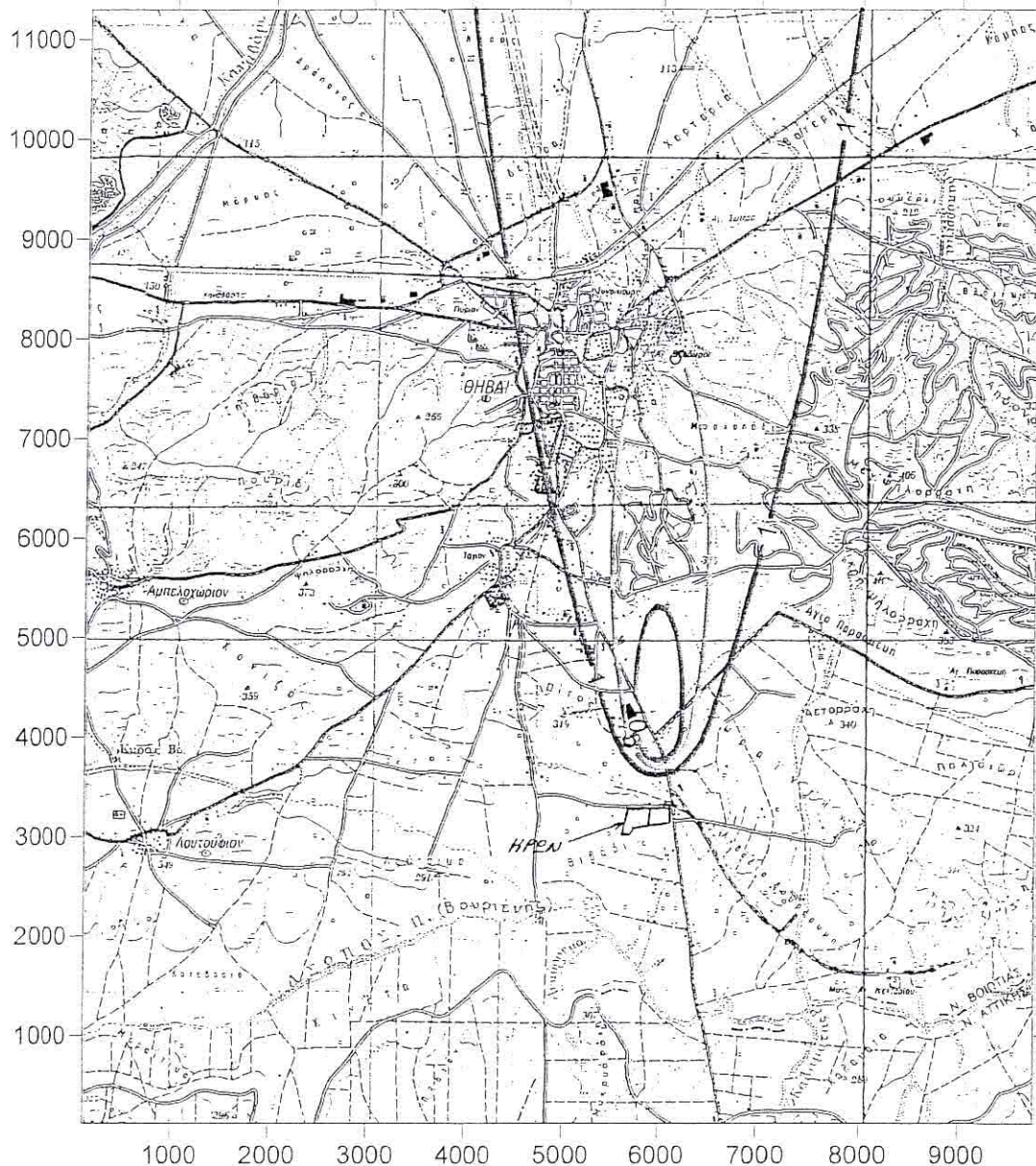
ΕΡΓΟ	Τροποποίηση απόφασης έγκρισης περιβαλλοντικών όρων εγκεκριμένου Θερμικού Σταθμού παραγωγής ηλεκτρικής ενέργειας «ΗΡΩΝ» με καύση φυσικού αερίου αρχικής ονομαστικής ισχύος 547,762 MWε λόγω τροποποίησης της άδειας παραγωγής από 587,462 MWε σε 187,462 MWε για τον ΑΣΣΑΚ και χορήγηση νέας άδειας παραγωγής για τον ΑΣΣΣΚ 435 MWε λόγω αλλαγής τύπου του ενεργειακού εξοπλισμού του και βελτίωσης του βαθμού απόδοσης με τη χρήση Μονάδας Παραγωγής τελευταίας τεχνολογίας. ΦΑΚΕΛΟΣ Άρθρου 13 της ΚΥΑ Η.Π. 11014/703/Φ104	ΑΡΧΕΙΟ:
		F13_HERON_A_JUN2007_v2
		ΦΑ13 - Α ΑΣΣΣΚ «ΗΡΩΝ»
ΦΟΡΕΑΣ	ΗΡΩΝ ΘΕΡΜΟΗΛΕΚΤΡΙΚΗ Α.Ε.	ΑΝΑΘ.: 00
ΜΕΛΕΤΗΤΗΣ	ΣΥΒΙΛΛΑ Ε.Π.Ε.	ΣΕΛ.: 75/118
		ΗΜΕΡΟΜ.: ΙΟΥΝΙΟΣ 2007



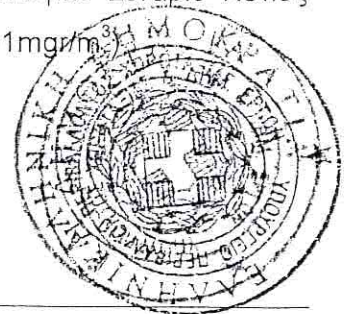
ΣΧΗΜΑ 5.11 : Αποτελέσματα Μοντέλου Διασποράς. Ισορρυπαντικές Καμπύλες Αέριου Ρύπου CO (σε $\mu\text{g}/\text{m}^3$). Σενάριο Λειτουργίας Β (Μόνο Ο ΑΣΣΣΚ «ΗΡΩΝ»). Μετεωρολογικό Σενάριο Ανατολικός Άνεμος 2 m/s. - Ευστάθεια Α – (Καμπύλες 1.0 - 5.0 - 10.0 ή 0.001 - 0.005 - 0.01mgr/m³)



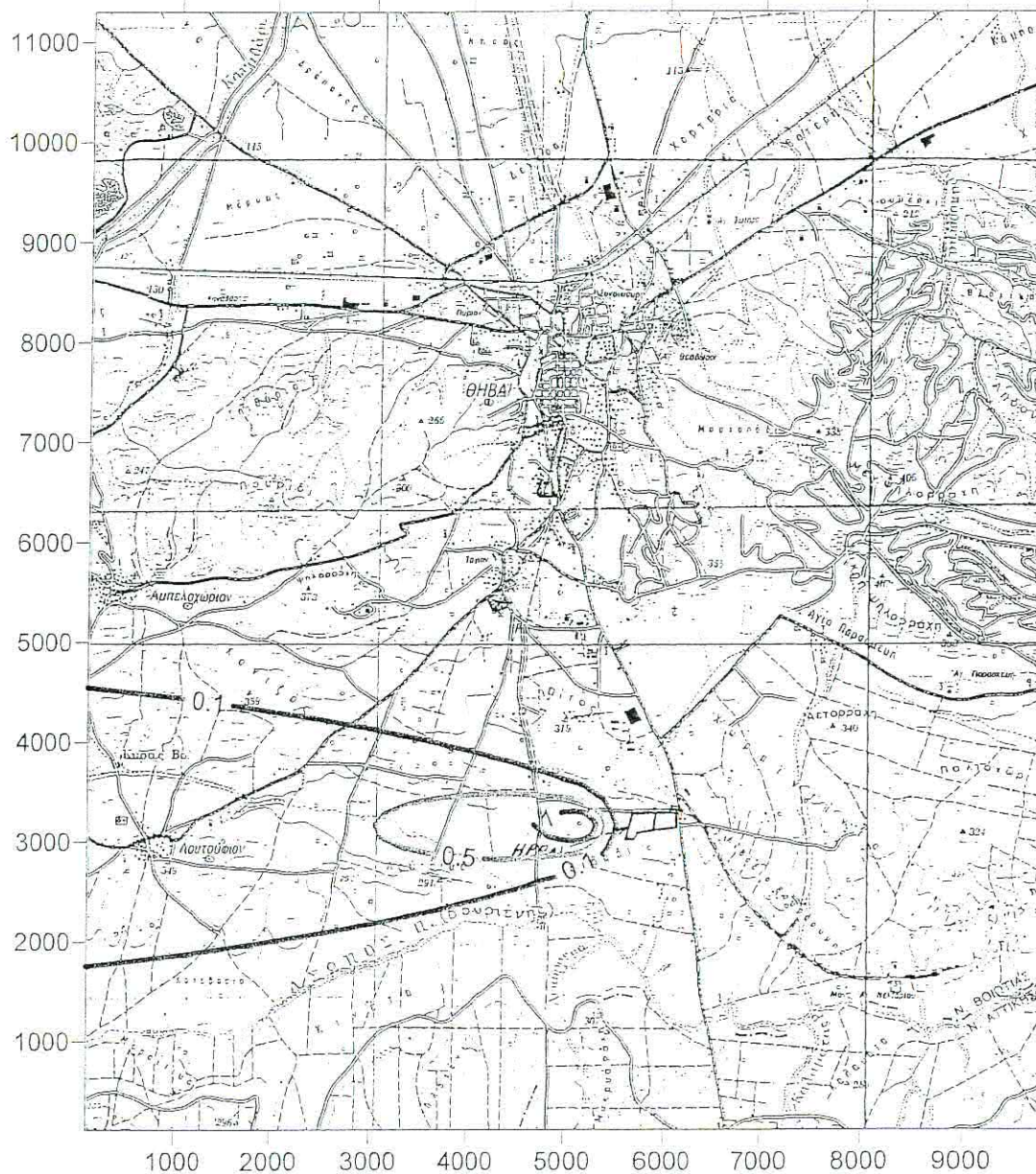
ΕΡΓΟ	Τροποποίηση απόφασης έγκρισης περιβαλλοντικών όρων εγκεκριμένου Θερμικού Σταθμού παραγωγής ηλεκτρικής ενέργειας «ΗΡΩΝ» με καύση φυσικού αερίου αρχικής ονομαστικής ισχύος 547,762 MWε λόγω τροποποίησης της άδειας παραγωγής από 587,462 MWε σε 187,462 MWε για τον ΑΣΣΑΚ και χορήγηση νέας άδειας παραγωγής για τον ΑΣΣΣΚ 435 MWε λόγω αλλαγής τύπου του ενεργειακού εξοπλισμού του και βελτίωσης του βαθμού απόδοσης με τη χρήση Μονάδας Παραγωγής τελευταίας τεχνολογίας. ΦΑΚΕΛΟΣ Άρθρου 13 της ΚΥΑ Η.Π. 11014/703/Φ104	ΑΡΧΕΙΟ:
		F13_HERON_A_JUN2007_v2
		ΦΑ13 - Α ΑΣΣΣΚ «ΗΡΩΝ»
ΦΟΡΕΑΣ	ΗΡΩΝ ΘΕΡΜΟΗΛΕΚΤΡΙΚΗ Α.Ε.	ΑΝΑΘ.: 00
ΜΕΛΕΤΗΤΗΣ	ΣΥΒΙΛΛΑ Ε.Π.Ε.	ΣΕΛ.: 76/118
		ΗΜΕΡΟΜ.: ΙΟΥΝΙΟΣ 2007



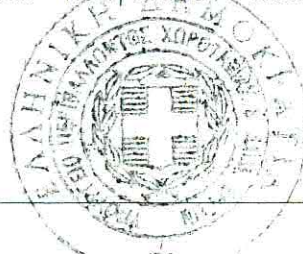
ΣΧΗΜΑ 5.12 : Αποτελέσματα Μοντέλου Διασποράς. Ισορρυπαντικές Καμπύλες Αέριου Ρύπου CO (σε $\mu\text{g}/\text{m}^3$). Σενάριο Λειτουργίας Β (Μόνο Ο ΑΣΣΣΚ «ΗΡΩΝ»). Μετεωρολογικό Σενάριο Νότιος Άνεμος 2 m/s - Ευστάθεια Α – (Καμπύλες 1.0 - 5.0 - 10.0 ή 0.001 - 0.005 - 0.01 mg/m^3)



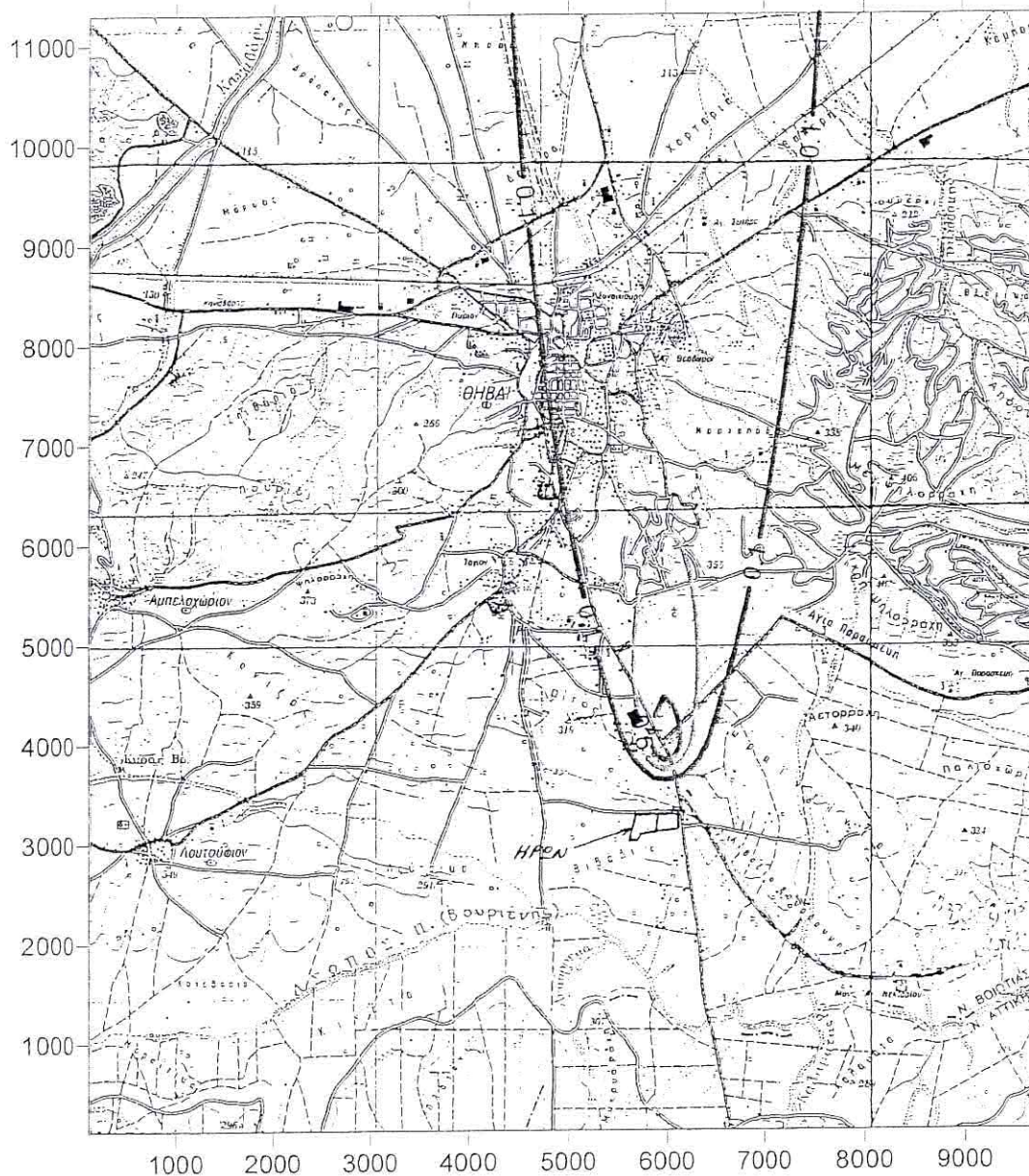
ΕΡΓΟ	Τροποποίηση απόφασης έγκρισης περιβαλλοντικών όρων εγκεκριμένου Θερμικού Σταθμού παραγωγής ηλεκτρικής ενέργειας «ΗΡΩΝ» με καύση φυσικού αερίου αρχικής ονομαστικής ισχύος 547,762 ΜWε λόγω τροποποίησης της άδειας παραγωγής από 587,462 ΜWε σε 187,462 ΜWε για τον ΑΣΣΑΚ και χορήγηση νέας άδειας παραγωγής για τον ΑΣΣΣΚ 435 ΜWε λόγω αλλαγής τύπου του ενεργειακού εξοπλισμού του και βελτίωσης του βαθμού απόδοσης με τη χρήση Μονάδας Παραγωγής τελευταίας τεχνολογίας. ΦΑΚΕΛΟΣ Άρθρου 13 της ΚΥΑ Η.Π. 11014/703/Φ104	ΑΡΧΕΙΟ:
		F13_HERON_A_JUN2007_v2
		ΦΑ13 - Α ΑΣΣΣΚ «ΗΡΩΝ»
ΦΟΡΕΑΣ	ΗΡΩΝ ΘΕΡΜΟΗΛΕΚΤΡΙΚΗ Α.Ε.	ΑΝΑΘ.: 00
ΜΕΛΕΤΗΤΗΣ	ΣΥΒΙΛΛΑ Ε.Π.Ε.	ΣΕΛ.: 77/118
		ΗΜΕΡΟΜ.: ΙΟΥΝΙΟΣ 2007



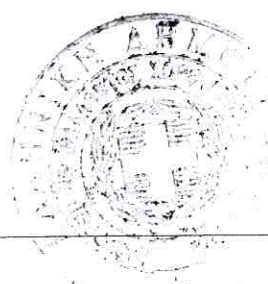
ΣΧΗΜΑ 5.13 : Αποτελέσματα Μοντέλου Διασποράς. Ισορροπταντικές Καμπύλες Αερίου Ρύπου VOCs (σε $\mu\text{g}/\text{m}^3$). Σενάριο Λειτουργίας Β (Μόνο Ο ΑΣΣΣΚ «ΗΡΩΝ»). Μετεωρολογικό Σενάριο Ανατολικός Άνεμος 2 m/s. - Ευστάθεια Α – (Καμπύλες 0.1 – 0.5 - 1.0 ή 0.0001 - 0.0005 - 0.001 mgr/m^3)



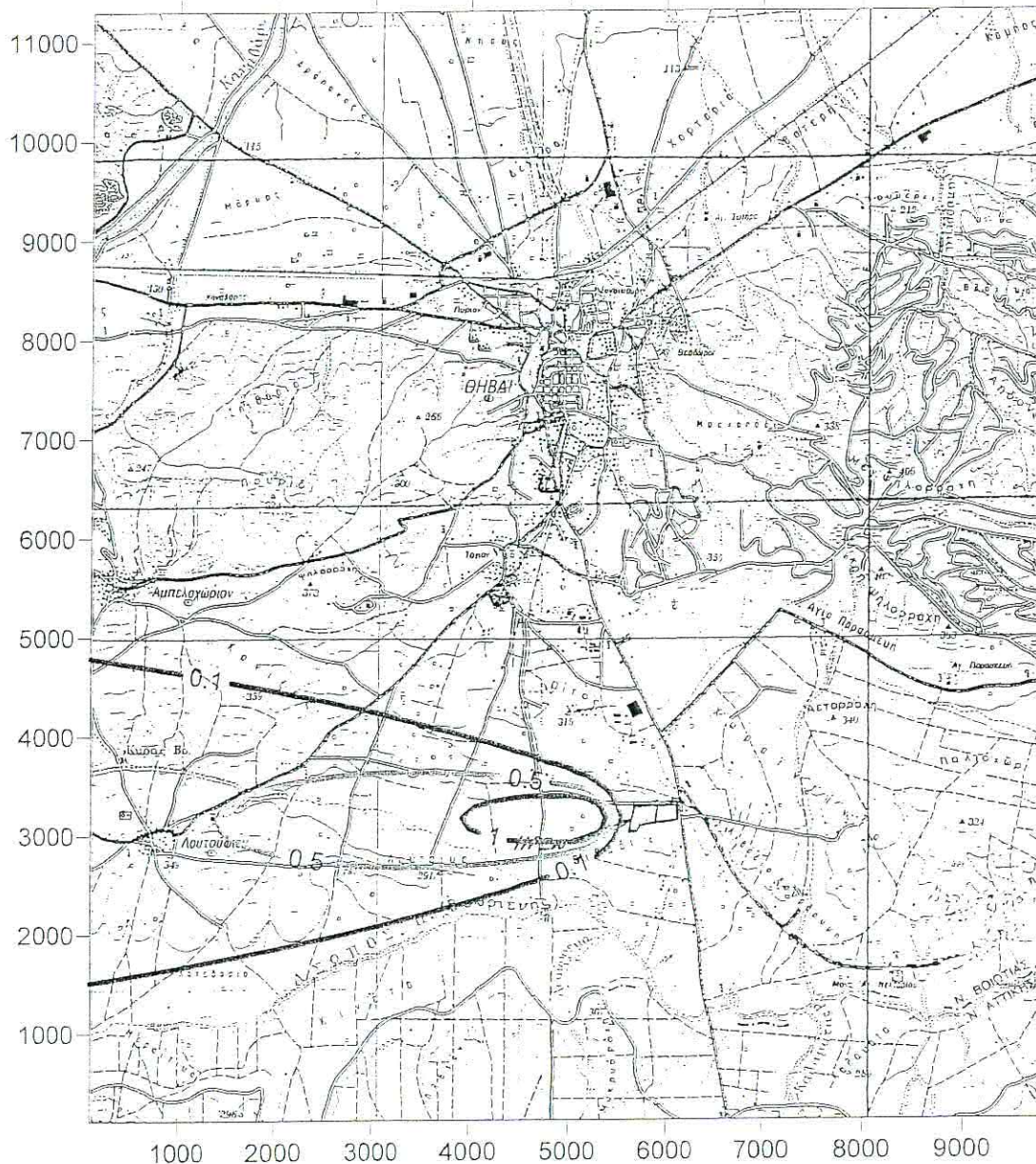
ΕΡΓΟ	Τροποποίηση απόφασης έγκρισης περιβαλλοντικών όρων εγκεκριμένου Θερμικού Σταθμού παραγωγής ηλεκτρικής ενέργειας «ΗΡΩΝ» με καύση φυσικού αερίου αρχικής ονομαστικής ισχύος 547,762 MWε λόγω τροποποίησης της άδειας παραγωγής από 587,462 MWε σε 187,462 MWε για τον ΑΣΣΑΚ και χορήγηση νέας άδειας παραγωγής για τον ΑΣΣΣΚ 435 MWε λόγω αλλαγής τύπου του ενεργειακού εξοπλισμού του και βελτίωσης του βαθμού απόδοσης με τη χρήση Μονάδας Παραγωγής τελευταίας τεχνολογίας. ΦΑΚΕΛΟΣ Άρθρου 13 της ΚΥΑ Η.Π. 11014/703/Φ104	ΑΡΧΕΙΟ:
		F13 HERON A JUN2007_v2
		ΦΑ13 - Α ΑΣΣΣΚ «ΗΡΩΝ»
ΦΟΡΕΑΣ	ΗΡΩΝ ΘΕΡΜΟΗΛΕΚΤΡΙΚΗ Α.Ε.	ΑΝΑΘ.: 00
ΜΕΛΕΤΗΤΗΣ	ΣΥΒΙΛΛΑ Ε.Π.Ε.	ΣΕΛ.: 78/118
		ΗΜΕΡΟΜ.: ΙΟΥΝΙΟΣ 2007



ΣΧΗΜΑ 5.14 : Αποτελέσματα Μοντέλου Διασποράς. Ισορρυπαντικές Καμπύλες Αέριου Ρύπου VOCs (σε $\mu\text{g}/\text{m}^3$). Σενάριο Λειτουργίας Β (Μόνο Ο ΑΣΣΣΚ «ΗΡΩΝ»). Μετεωρολογικό Σενάριο Νότιος Άνεμος 2 m/s. - Ευστάθεια Α – (Καμπύλες 0.1 – 0.5 - 1.0 ή 0.0001 - 0.0005 - 0.001 $\mu\text{g}/\text{m}^3$)



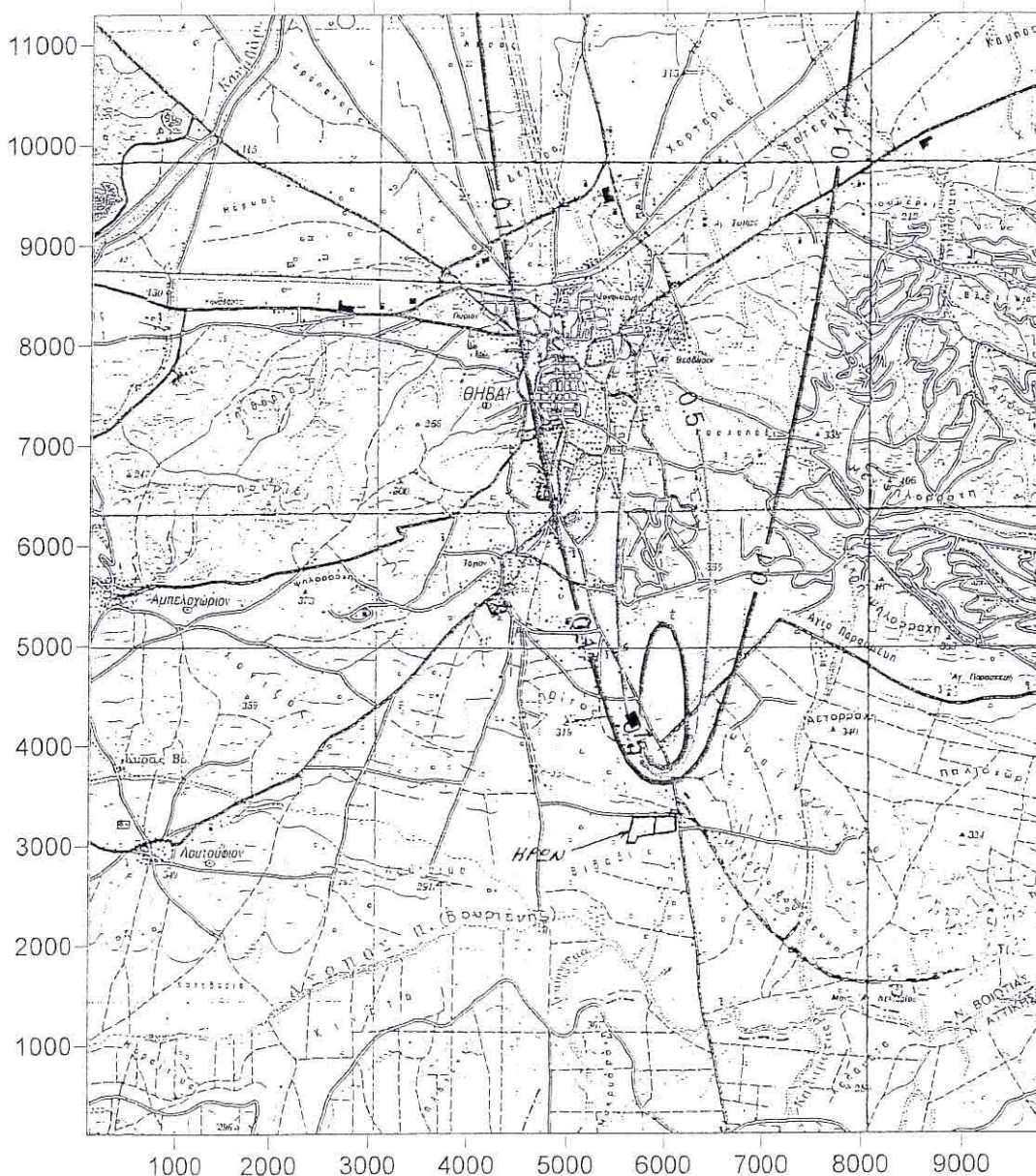
ΕΡΓΟ	Τροποποίηση απόφασης έγκρισης περιβαλλοντικών όρων εγκεκριμένου Θερμικού Σταθμού παραγωγής ηλεκτρικής ενέργειας «ΗΡΩΝ» με καύση φυσικού αερίου αρχικής ονομαστικής ισχύος 547,762 MWe λόγω τροποποίησης της άδειας παραγωγής από 587,462 MWe σε 187,462 MWe για τον ΑΣΣΑΚ και χορήγηση νέας άδειας παραγωγής για τον ΑΣΣΣΚ 435 MWe λόγω αλλαγής τύπου του ενεργειακού εξοπλισμού του και βελτίωσης του βαθμού απόδοσης με τη χρήση Μονάδας Παραγωγής τελευταίας τεχνολογίας. ΦΑΚΕΛΟΣ Άρθρου 13 της ΚΥΑ Η.Π. 11014/703/Φ104	ΑΡΧΕΙΟ:
		F13 HERON_A JUN2007 v2
		ΦΑ13 - Α ΑΣΣΣΚ «ΗΡΩΝ»
ΦΟΡΕΑΣ	ΗΡΩΝ ΘΕΡΜΟΗΛΕΚΤΡΙΚΗ Α.Ε.	ΑΝΑΘ.: 00
ΜΕΛΕΤΗΤΗΣ	ΣΥΒΙΛΛΑ Ε.Π.Ε.	ΣΕΛ.: 79/118
		ΗΜΕΡΟΜ.: ΙΟΥΝΙΟΣ 2007



ΣΧΗΜΑ 5.15 : Αποτελέσματα Μοντέλου Διασποράς. Ισορρυπαντικές Καμπύλες Αέριου Ρύπου SO₂ (σε $\mu\text{g}/\text{m}^3$). Σενάριο Λειτουργίας Β (Μόνο Ο ΑΣΣΣΚ «ΗΡΩΝ»). Μετεωρολογικό Σενάριο Ανατολικός Άνεμος 2 m/s. - Ευστάθεια Α – (Καμπύλες 0.1 – 0.5 - 1.0 ή 0.0001 – 0.0005 - 0.001 mg/m^3)



ΕΡΓΟ	Τροποποίηση απόφασης έγκρισης περιβαλλοντικών όρων εγκεκριμένου Θερμικού Σταθμού παραγωγής ηλεκτρικής ενέργειας «ΗΡΩΝ» με καύση φυσικού αερίου αρχικής ονομαστικής ισχύος 547,762 MWε λόγω τροποποίησης της άδειας παραγωγής από 587,462 MWε σε 187,462 MWε για τον ΑΣΣΑΚ και χορήγηση νέας άδειας παραγωγής για τον ΑΣΣΣΚ 435 MWε λόγω αλλαγής τύπου του ενεργειακού εξοπλισμού του και βελτίωσης του βαθμού απόδοσης με τη χρήση Μονάδας Παραγωγής τελευταίας τεχνολογίας. ΦΑΚΕΛΟΣ Αρθρου 13 της ΚΥΑ Η.Π. 11014/703/Φ104	ΑΡΧΕΙΟ:
		F13 HERON A JUN2007 v2
		ΦΑ13 - Α ΑΣΣΣΚ «ΗΡΩΝ»
ΦΟΡΕΑΣ	ΗΡΩΝ ΘΕΡΜΟΗΛΕΚΤΡΙΚΗ Α.Ε.	ΑΝΑΘ.: 00
ΜΕΛΕΤΗΤΗΣ	ΣΥΒΙΛΛΑ Ε.Π.Ε.	ΣΕΛ.: 80/118
		ΗΜΕΡΟΜ.: ΙΟΥΝΙΟΣ 2007



ΣΧΗΜΑ 5.16 : Αποτελέσματα Μοντέλου Διασποράς. Ισορροπιακές Καμπύλες Αερίου Ρύπου SO₂ (σε µg/m³). Σενάριο Λειτουργίας Β (Μόνο Ο ΑΣΣΣΚ «ΗΡΩΝ»). Μετεωρολογικό Σενάριο Νότιος Άνεμος 2 m/s. - Ευστάθεια Α – (Καμπύλες 0.1 – 0.5, 1.0 ή 0.0001 - 0.0005 - 0.001 µg/m³)

