

**E**l transporte es un elemento esencial de nuestras vidas cotidianas. Constituye el eje de la economía moderna, ya que facilita la movilidad de las personas y el intercambio de mercancías, capital y servicios entre países.

Un transporte público de calidad acerca a las personas y desempeña un papel importante en la sociedad, sobre todo en lo que se refiere a promover la igualdad social y de género. Tanto estudiantes como trabajadores lo emplean a diario como medio asequible y sencillo para llegar a sus destinos.

Las mujeres son las principales usuarias del transporte público en muchas ciudades del mundo, y la eficiencia de las redes de transporte les permite aprovechar al máximo las oportunidades económicas y compatibilizar sus compromisos familiares.

La movilidad es además uno de los pilares del documento [Cohesion Orientation 2021-2027](#), el plan del Banco Europeo de Inversiones (BEI) para ampliar y modernizar sus inversiones en las regiones amparadas por la política de cohesión de la UE.

Al mismo tiempo, el transporte es uno de los sectores económicos que genera más emisiones de gases de efecto invernadero y la principal causa de la contaminación atmosférica de las ciudades. Se le atribuye [aproximadamente el 28 % del total de las emisiones de la Unión Europea y el 37 % a nivel mundial](#).

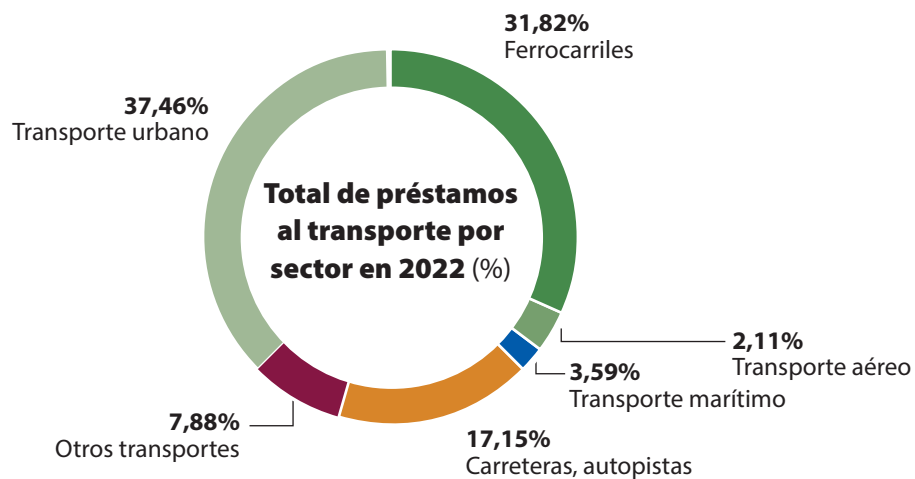
Con el Pacto Verde Europeo y su objetivo de lograr la neutralidad de carbono de aquí a 2050, los gobiernos y las empresas de la UE se esfuerzan por idear e introducir soluciones innovadoras para hacer que la movilidad sea más ecológica y sostenible.



## HECHOS Y CIFRAS

El BEI financia la movilidad desde 1958. El apoyo al desarrollo de las redes de transporte de toda Europa ha permitido prosperar a las economías de la UE y conectar nuestras sociedades. En la actualidad, el Grupo BEI, formado por el Banco Europeo de Inversiones y el Fondo Europeo de Inversiones, hace todo lo posible por lograr que el transporte sea más ecológico, seguro y accesible para todos.

Históricamente, el BEI es uno de los mayores proveedores de financiación destinada al sector del transporte. En el período 2012-2022, proporcionó una media **11 000 millones de euros anuales** para soluciones ecológicas e innovadoras que incidieran en el sector de la movilidad, financiando proyectos respetuosos con el medio ambiente en todo el mundo. El cambio hacia el transporte sostenible es evidente: aproximadamente el 32 % del total de préstamos destinados al transporte en 2022 se asignó a proyectos ferroviarios y un 37 % a la movilidad urbana.



En 2022, los pasajeros emplearon el transporte público financiado por el BEI en más de **570 millones de ocasiones**. Pero todavía queda trabajo por hacer para adaptar la movilidad con el fin de alcanzar las ambiciones climáticas futuras.

El año pasado el Banco revisó su [Política de préstamos al transporte](#), así como sus prioridades para lograr un sistema de movilidad más seguro, accesible, ecológico y eficiente, en consonancia con la [Hoja de ruta del Banco Climático](#). La política se centra en el desarrollo de la movilidad eléctrica, la igualdad de acceso, una economía basada en el hidrógeno y el uso de combustibles alternativos para los vehículos que circulan por carretera. También se ajusta a la [Estrategia de Movilidad Sostenible e Inteligente](#) de la Comisión Europea, y se ha adaptado a la taxonomía de la UE en materia de finanzas sostenibles.

Se espera que la Unión Europea contribuya a liderar la lucha contra el cambio climático y el proceso para lograr las metas del Acuerdo de París. Con vistas a alcanzar estos objetivos, resulta fundamental aplicar iniciativas de acción por el clima.

Se requieren alternativas más ecológicas para los vehículos y los combustibles. Iniciativas europeas conjuntas como InvestEU, Future Mobility e InnovFin ofrecen a los emprendedores lo que necesitan para desarrollar sus ideas y competir en el mercado.

Además, el BEI invierte en servicios digitales integrados que potencian la eficiencia de la movilidad y la logística a lo largo de la cadena de servicios, y que mejoran la seguridad de las carreteras y las redes. Entre los ejemplos de apoyo



del Banco en este ámbito se incluye la financiación para la mejora de los **sistemas de alumbrado inteligente en las autopistas de la región de Valonia**, y la financiación de la investigación y el desarrollo de **vehículos autónomos**.

El BEI proporciona asistencia técnica y asesoramiento con el fin de ayudar a que las empresas de transporte de menor tamaño reciban financiación esencial para su actividad.



## PROYECTOS DESTACADOS

Puede encontrar más información sobre nuestros proyectos de transporte en la sección dedicada a [nuestras actuaciones](#), así como sobre nuestro enfoque y nuestras [prioridades](#) a la hora de financiar proyectos de transporte.

### Nuevos ferrocarriles eléctricos en Dinamarca

Dinamarca está renovando sus trenes. El BEI ha financiado a la empresa danesa estatal de ferrocarril con un préstamo de 500 millones de euros para la adquisición de 100 nuevos trenes eléctricos que sustituirán a los trenes diésel y contribuirán al crecimiento futuro del transporte sostenible de pasajeros.

[Información adicional en línea](#)

### Contribuir a conectar las comunidades de Madagascar

El BEI ha proporcionado préstamos y subvenciones por valor de 114,7 millones de euros para la rehabilitación de importantes ejes de carreteras de Madagascar. Este proyecto tiene por objeto modernizar la red de carreteras del país y mejorar la conectividad de la región. La iniciativa contribuirá a facilitar la movilidad y el comercio, y beneficiará a las poblaciones, las empresas y las comunidades vulnerables locales.

[Información adicional en línea](#)





## Una nueva línea para el metro de Atenas

La nueva línea del metro de la capital griega permitirá mejorar la vida de los viajeros y reducir las emisiones de carbono. La nueva línea 4 será autónoma, sumará 35 estaciones a la red e incluirá cinco secciones distintas. El BEI ha firmado un acuerdo de financiación por valor de 580 millones de euros para construir la sección A de la línea, que incluirá 15 nuevas estaciones entre Alsos Veikou y Goudi.

[Información adicional en línea](#)

## Movilidad sostenible y regeneración urbana en Florencia

La ciudad italiana de Florencia ha anunciado un plan para mejorar su resiliencia al clima y reducir las emisiones. El BEI ha proporcionado un préstamo marco de 200 millones de euros a Florencia para respaldar su regeneración urbana, la eficiencia energética de los edificios públicos, la movilidad sostenible y las infraestructuras digitales.

[Información adicional en línea](#)

## El área metropolitana de Berlín se despidió de los trenes diésel

Los trenes regionales entre Berlín y la región de Brandeburgo prevén un futuro sin emisiones de carbono. El BEI ha financiado nuevos equipos rodantes con batería para las líneas de tren regionales. El préstamo para la inversión de hasta 95 millones de euros impulsa la transición al transporte sostenible.

[Información adicional en línea](#)

## Logística a base de hidrógeno en Francia

La región francesa de Occitania adoptó el Plan para el hidrógeno verde en 2019, que aportó 150 millones de euros para acelerar la implantación a gran escala de soluciones a base de hidrógeno en toda la región. El BEI ha concedido un préstamo de 40 millones de euros a Corridor H2, un proyecto para instalar estaciones de distribución de hidrógeno desde el Mediterráneo hasta el Mar del Norte, incluidas las carreteras secundarias. Se prevé que una vez esté acabado reducirá el uso de diésel en 2,6 millones de toneladas al año.

[Información adicional en línea](#)







# RECURSOS

## BLOGS

- **Monumentos antiguos, metro moderno**
- **Soluciones de transporte para las mujeres**
- **Soluciones para el desarrollo: todos a bordo**
- **El nuevo metro de Atenas reduce las emisiones**
- **Proyectos viales para combatir los fenómenos climáticos en Madagascar**
- **Las carreteras rurales de Laos potencian la economía, la salud y las escuelas**
- **Poste Italiane reduce las emisiones con una flota ecológica para los trabajadores postales**
- **Invertir para salvar la brecha de género en las infraestructuras urbanas**
- **La inversión en transporte sostenible contribuye a un futuro más verde con crecimiento económico**

---

## PUBLICACIONES

- **Hoja de ruta 2021-2025 del Banco Climático del Grupo BEI**
- **Política de préstamos para el transporte 2022: el camino a seguir**

---

## VÍDEOS Y PÓDCAST

- **Desarrollo del transporte sostenible del siglo XXI**
- **En metro por el mundo con el BEI (en Quito, Atenas, Rabat, Lucknow y Róterdam)**
- **El BEI respalda el transporte ecológico en Sarajevo**
- **En marcha por Laos: la historia de Mee**
- **La plataforma de inversión en el ferrocarril ecológico del BEI**
- **Apoyo al transporte sostenible en la India**
- **El BEI respalda el primer proyecto de autobús eléctrico de tránsito rápido en África Occidental**
- **Soluciones para el clima: soluciones de transporte para un mundo más limpio**
- **Soluciones para el clima: Blade Runner salva el clima**
- **Soluciones para el clima: cómo hacer que un sistema ferroviario sea ecológico**
- **Soluciones para el cambio climático: el rompecabezas de los coches**



### CONTACTOS DE PRENSA

Serena Sertore  
+352 4379-70859  
[s.sertore@eib.org](mailto:s.sertore@eib.org)

Secretaría de prensa  
+352 4379-21000  
+352 4379-61000  
[press@eib.org](mailto:press@eib.org) — [www.eib.org/press](http://www.eib.org/press)

### CONTACTOS GENERALES

Banco Europeo de Inversiones  
98-100 boulevard Konrad Adenauer  
L-2950 Luxemburgo

Oficina de información  
+352 4379-22000  
[info@eib.org](mailto:info@eib.org) — [www.eib.org](http://www.eib.org)



Este resumen, con enlaces a las actuaciones, folletos y vídeos, está disponible en:

[www.eib.org/transport](http://www.eib.org/transport)