



FAITS & CHIFFRES



Groupe
Banque européenne
d'investissement

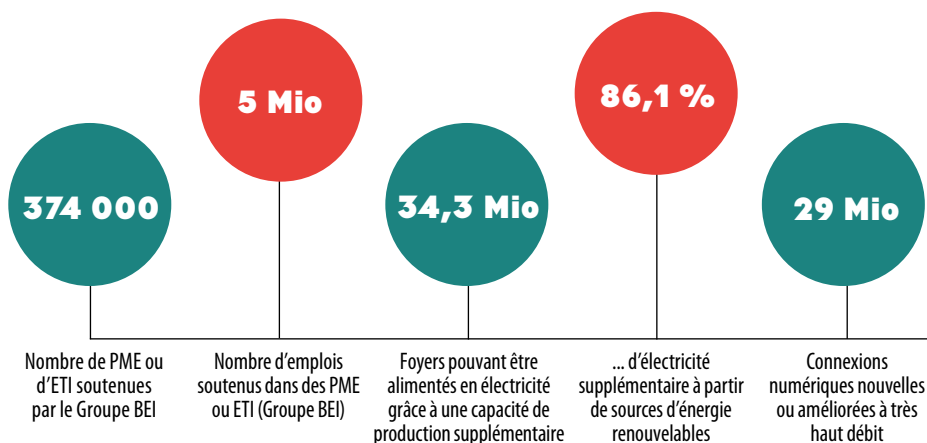
Le Groupe Banque européenne d'investissement est l'institution de financement à long terme de l'Union européenne. Elle fournit des financements et des services de conseil destinés à stimuler l'économie, créer des emplois et promouvoir la cohésion.

La BEI est détenue par les États membres de l'UE. Elle est le premier emprunteur et prêteur multilatéral et l'un des principaux bailleurs de fonds de projets en faveur du climat dans le monde. Les financements et l'assistance qu'elle fournit contribuent à la réalisation des objectifs stratégiques de l'UE. La BEI est une organisation à but non lucratif, qui réinjecte dans ses réserves tout excédent annuel réalisé afin d'appuyer de nouvelles activités de financement. La Banque n'investit pas l'argent des contribuables, mais des fonds levés auprès d'investisseurs sur les marchés des capitaux.

La BEI compte plus de 60 années d'expérience et de savoir-faire en matière de financement de projets, qu'ils soient de grande ou de petite dimension. Basée au Luxembourg, elle est dotée d'un réseau de bureaux en Europe et dans le monde entier. La BEI est active à l'international en tant que banque multilatérale de développement.

Ces dernières années, les activités de la Banque ont évolué et se sont sensiblement développées. L'une des principales raisons de cette évolution est le rôle qu'elle joue dans la mise en œuvre de mandats de tiers, notamment le Fonds européen pour les investissements stratégiques (FEIS), dans la réponse apportée aux initiatives du G20 et du G7 sur les migrations et les déplacements forcés, ainsi que dans l'appui à la réalisation des Objectifs de développement durable des Nations unies. Le succès de la BEI est le fruit d'une coopération avec la Commission européenne, d'autres banques multilatérales de développement, des banques nationales de promotion économique et des institutions de financement du développement dans le monde entier.

L'année 2018 en chiffres¹



¹ Les chiffres correspondent aux résultats attendus pour de nouvelles opérations de financement signées pour la première fois en 2018, sur la base des informations disponibles à ce stade. Sauf mention contraire, ils concernent la BEI.

Méthode utilisée

Les projets financés par la BEI doivent être financièrement solides. Ils doivent également se conformer à des normes sociales, environnementales et techniques élevées. Grâce à l'association du savoir-faire de ses économistes, ingénieurs, analystes financiers et spécialistes du climat, le « label de qualité » de la BEI permet de mobiliser des investissements supplémentaires du secteur privé.

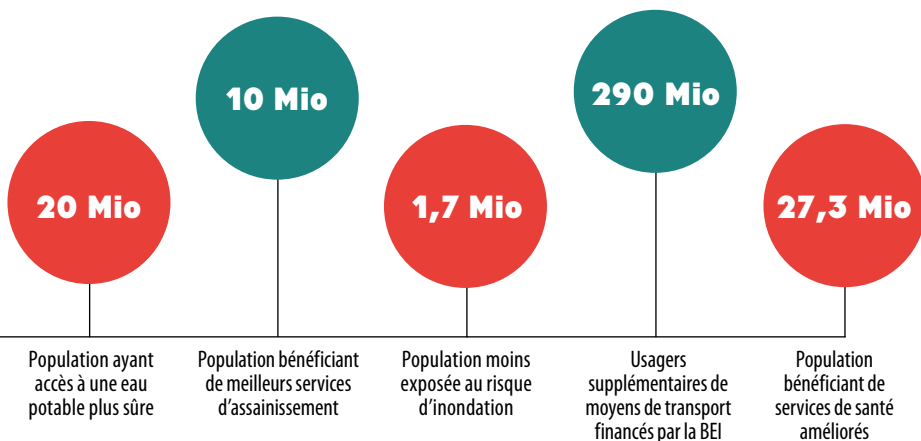
Les priorités de la Banque sont l'environnement, les infrastructures, l'innovation et le développement des compétences ainsi que les petites entreprises. De plus, les prêts BEI se concentrent sur deux grands objectifs : la cohésion économique et sociale dans l'UE et l'action en faveur du climat dans le monde entier.

Clientèle et produits

La BEI prête des ressources aux secteurs public et privé. Elle soutient les petites entreprises par l'intermédiaire des banques locales et prête de l'argent aux jeunes pousses innovantes. Les entreprises de taille intermédiaire (ETI) peuvent recevoir des prêts directs pour leurs investissements de recherche-développement.

La BEI finance habituellement 50 % au maximum du coût d'un projet, car elle veut que ses prêts mobilisent des financements d'investisseurs privés et d'autres institutions financières publiques.

La BEI propose un large éventail de produits financiers à des conditions avantageuses. Pour les projets favorisant l'innovation et le développement des compétences en Europe, elle assume un risque plus élevé qu'une banque commerciale. Elle propose également des services de conseil pour aider à la préparation et à la réalisation de projets. La BEI a un impact et apporte de l'additionnalité lorsque les lacunes du marché empêchent une croissance durable et inclusive.



BANQUE EUROPÉENNE D'INVESTISSEMENT

L'ACTIVITÉ EN 2018

PROJETS APPROUVÉS	62,7 Mrd EUR
Union européenne	52,4 Mrd EUR
Hors UE	10,3 Mrd EUR
SIGNATURES	55,6 Mrd EUR
Union européenne	47,8 Mrd EUR
Hors UE	7,8 Mrd EUR
DÉCAISSEMENTS	52,6 Mrd EUR
Union européenne	46,9 Mrd EUR
Hors UE	5,7 Mrd EUR
RESSOURCES COLLECTÉES <small>(AVANT ÉCHANGES)</small>	60 Mrd EUR
Monnaies principales (EUR, GBP, USD)	51,7 Mrd EUR
Autres monnaies	8,3 Mrd EUR

SITUATION AU 31.12.2018

PRÊTS	
Prêts versés	451,1 Mrd EUR
Prêts à verser	105,8 Mrd EUR
EMPRUNTS	455,4 Mrd EUR
CAPITAUX PROPRES	71,3 Mrd EUR
TOTAL DU BILAN	555,8 Mrd EUR
CAPITAL SOUSCRIT	243,3 Mrd EUR
dont capital appelé	21,7 Mrd EUR
EXCÉDENT NET EN 2018	2,3 Mrd EUR

FONDS EUROPÉEN D'INVESTISSEMENT

L'ACTIVITÉ EN 2018

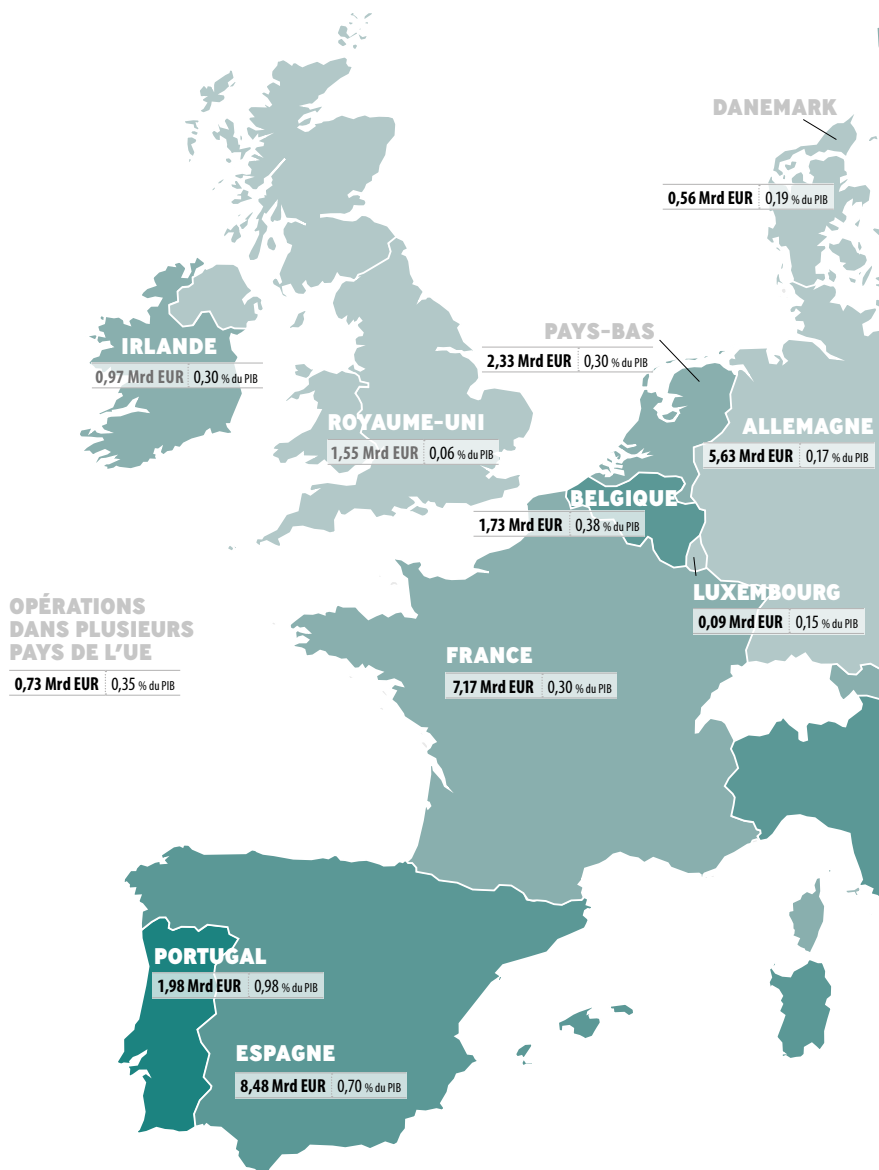
SIGNATURES	10,1 Mrd EUR
Fonds propres	3,5 Mrd EUR
Garanties	6,5 Mrd EUR
Microfinance	0,1 Mrd EUR

Le Fonds européen d'investissement (FEI), qui fait partie du Groupe BEI, se spécialise dans le financement du risque pour soutenir les microentreprises et les petites et moyennes entreprises. Il encourage la croissance et l'innovation en Europe. Le FEI met à disposition des financements et son savoir-faire pour des opérations d'investissement et de garantie solides et viables. Il a pour actionnaires la BEI, la Commission européenne, des banques et établissements financiers publics et privés.

SITUATION AU 31.12.2018

PORTEFEUILLE	38,9 Mrd EUR
Actifs gérés	17 Mrd EUR
en capital-investissement	
Encours de garantie	21,5 Mrd EUR
Microfinance	0,4 Mrd EUR
CAPITAL SOUSCRIT	4,5 Mrd EUR
dont capital appelé	0,9 Mrd EUR
TOTAL DU BILAN	2,7 Mrd EUR
EXCÉDENT NET EN 2018	128 Mio EUR

Total des signatures du Groupe BEI en 2018



AELE : Association européenne de libre-échange

ACP : Afrique, Caraïbes et Pacifique

PTOM : pays et territoires d'outre-mer

Les couleurs sombres représentent des investissements plus élevés en pourcentage du PIB



BASSIN MÉDITERRANÉEN 2,2 Mrd EUR

ÉLARGISSEMENT ET AELE 1,9 Mrd EUR

ACP, PTOM ET AFRIQUE DU SUD 1,7 Mrd EUR

**ASIE, ASIE CENTRALE
ET AMÉRIQUE LATINE 1,7 Mrd EUR**

PAYS DU VOISINAGE ORIENTAL 0,6 Mrd EUR

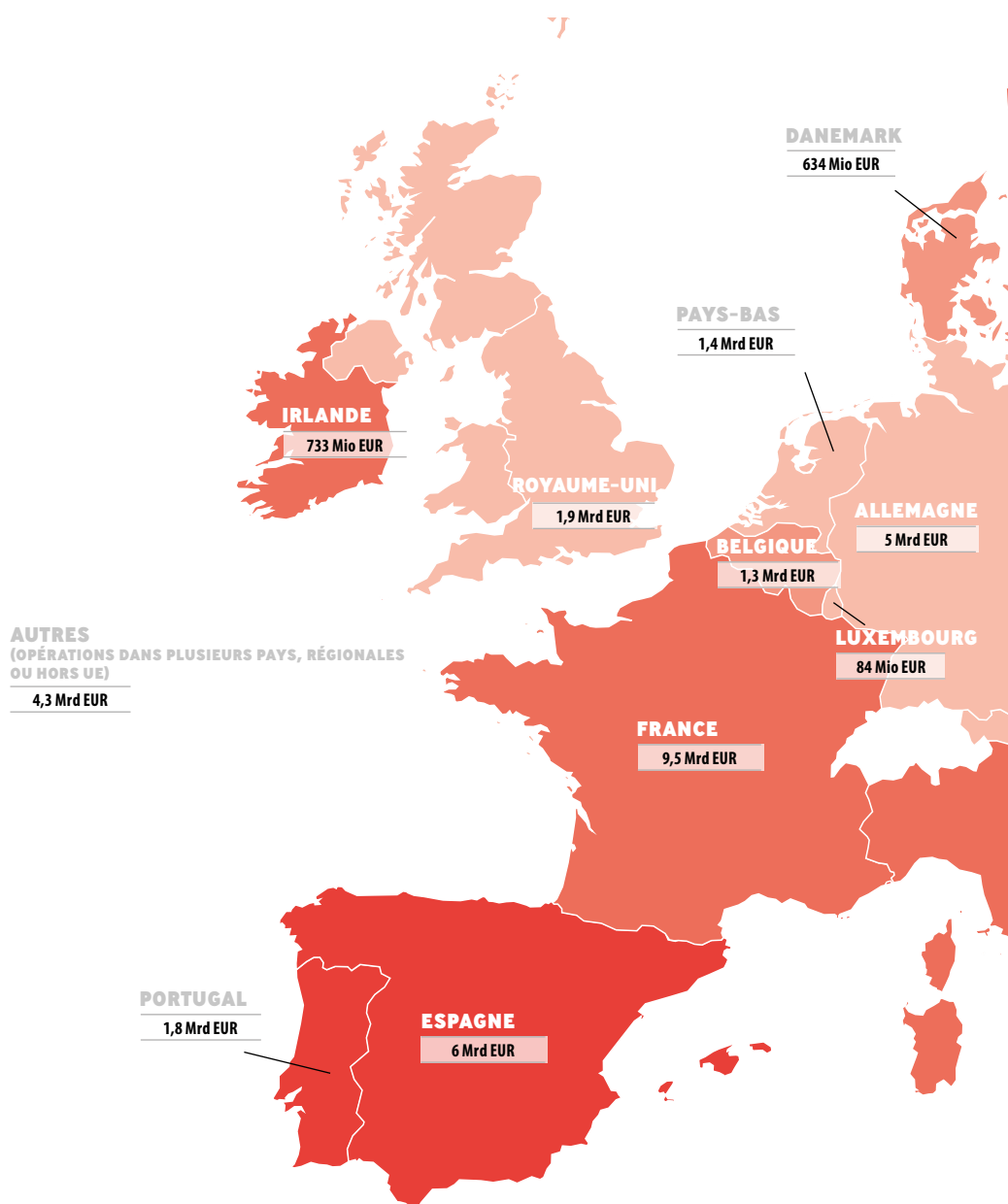
0,21 Mrd EUR 1,01 % du PIB

CHYPRE

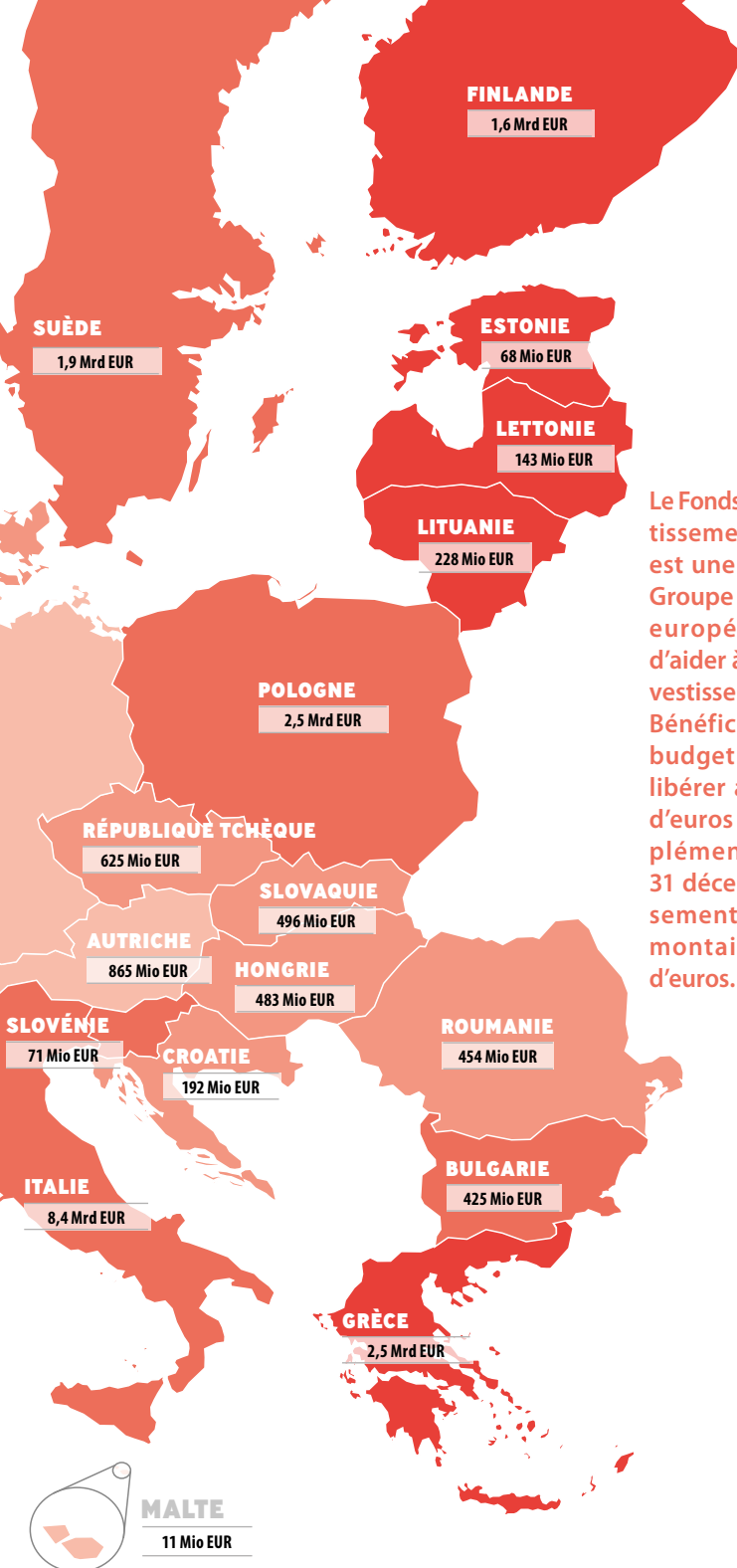


Total des signatures au titre du FEIS

au 31 décembre 2018



Tous les chiffres présentés sont à compter du début du FEIS. Plus la couleur est foncée, plus les investissements mobilisés au titre du FEIS sont élevés par rapport au PIB (sur la base des opérations approuvées).



Le Fonds européen pour les investissements stratégiques (FEIS) est une initiative conjointe du Groupe BEI et de la Commission européenne qui a pour but d'aider à combler le déficit d'investissements que connaît l'UE. Bénéficiant d'une garantie du budget de l'UE, le FEIS vise à libérer au moins 500 milliards d'euros d'investissements supplémentaires d'ici 2020. Au 31 décembre 2018, les investissements supplémentaires se montaient à 375,5 milliards d'euros.



MALTE

11 Mio EUR

CHYPRE

46 Mio EUR

LES PRIORITÉS DE LA BEI

en matière de financement en 2018

15,15
Mrd EUR

Environnement

12,25
Mrd EUR

Infrastructures

13,5
Mrd EUR

Innovation

23,3
Mrd EUR

PME

OBJECTIF DE L'ACTION EN FAVEUR DU CLIMAT :

au moins 25 % du total des
signatures

Plus de 29 % en 2018*

OBJECTIF DE COHÉSION :

30 % (des signatures au sein
de l'UE, de l'AELE et des pays
préadhésion)

31,8 % en 2018*

Environ
**90 % DE L'ACTIVITÉ
DE PRÊT**
réalisés dans l'UE

Les activités de
la BEI dans les autres
régions du monde reflètent
**LES PRIORITÉS
EXTÉRIEURES
DE L'UE****

12,6 %, ou plus de
8 Mrd EUR en 2018

Les données par pays concernant des objectifs de politique publique et des secteurs sont disponibles dans le Rapport statistique de la BEI.

* BEI uniquement.

** La majorité des activités hors UE sont couvertes par des garanties de l'UE (Mandat de prêt extérieur) ou par les actionnaires de la BEI (Accord de Cotonou).

POUR EN SAVOIR PLUS

Chiffres clés des états financiers statutaires du Groupe BEI

https://www.eib.org/fr/about/key_figures/data.htm

Rapport financier de la Banque européenne d'investissement

<https://www.eib.org/fr/publications/financial-report-2018.htm>

Rapport statistique de la Banque européenne d'investissement

<https://www.eib.org/fr/publications/statistical-report-2018.htm>

Rapport du Groupe BEI sur la durabilité

<https://www.eib.org/fr/publications/sustainability-report-2018.htm>

Rapport d'activité de la BEI

<https://www.eib.org/fr/publications/activity-report-2018.htm>

Rapport annuel du FEI

https://www.eif.org/news_centre/publications/EIF_annual_report_2018.htm

Rapports sur la mise en œuvre du FEIS transmis au Parlement européen et au Conseil

<https://www.eib.org/fr/efsi/governance/documents.htm>

Faits & chiffres

© Banque européenne d'investissement, 2019.

Tous droits réservés.

Photos: © Gettyimages. Tous droits réservés.

Toutes les questions relatives aux droits et aux autorisations doivent être transmises à l'adresse suivante :
publications@eib.org



**Banque
européenne
d'investissement**

La banque de l'UE

Banque européenne d'investissement

98-100, boulevard Konrad Adenauer
L-2950 Luxembourg

☎ +352 4379-1

www.eib.org/fr – ✉ info@eib.org



**EUROPEAN
INVESTMENT
FUND**

Fonds européen d'investissement

37B, avenue J.F. Kennedy
L-2968 Luxembourg

☎ +352 2485-1

www.eif.org – ✉ info@eif.org

🐦 twitter.com/EIB

📘 facebook.com/EuropeanInvestmentBank

📺 youtube.com/EIBtheEUBank