



Banque  
européenne  
d'investissement

*La banque de l'UE*

# La BEI à l'extérieur de l'UE

Mise en œuvre des politiques de l'UE et compte rendu  
des résultats

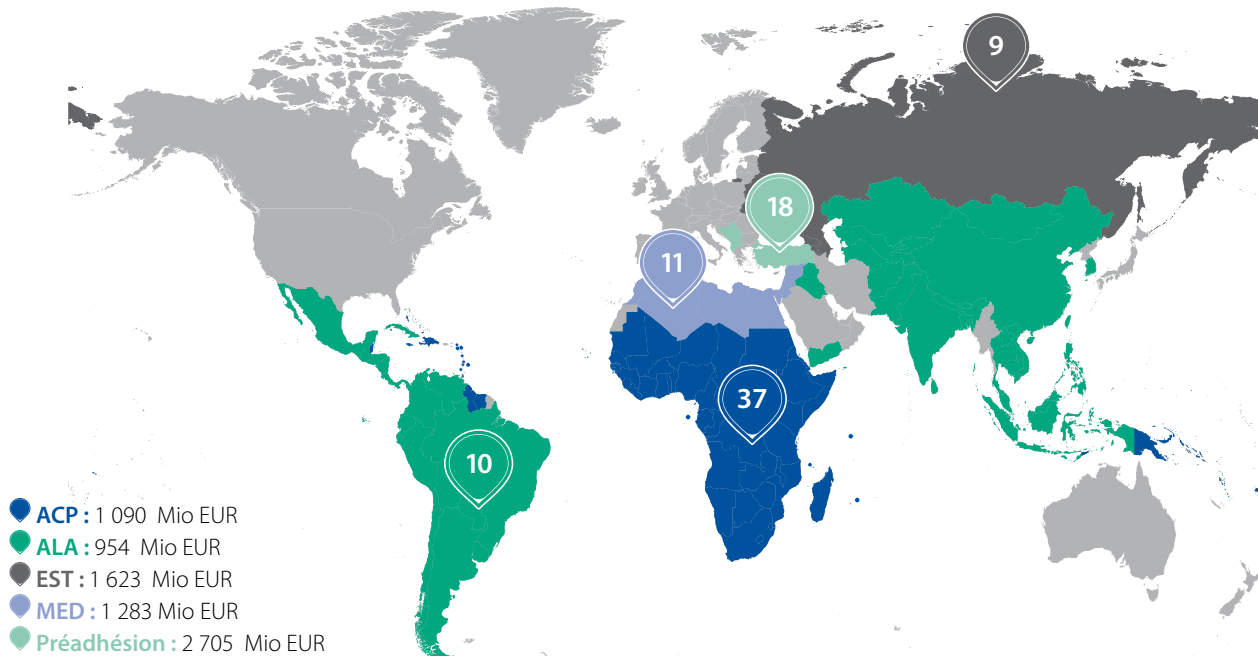
En tant que banque de l'UE, la BEI a un rôle unique à jouer dans la réalisation des objectifs de politique extérieure européenne, en mobilisant, pour le compte de l'ensemble des États membres de l'UE, des ressources à l'appui de projets économiquement solides et assortis d'importants avantages sociaux et environnementaux. Le rapport annuel *La BEI à l'extérieur de l'UE – 2015* montre comment la Banque répond à ses engagements en matière de mise en œuvre des politiques extérieures de l'UE. Il présente, d'une part, les résultats obtenus et, d'autre part, les résultats attendus des nouveaux prêts accordés en 2015.

2015  
Vue  
d'ensemble



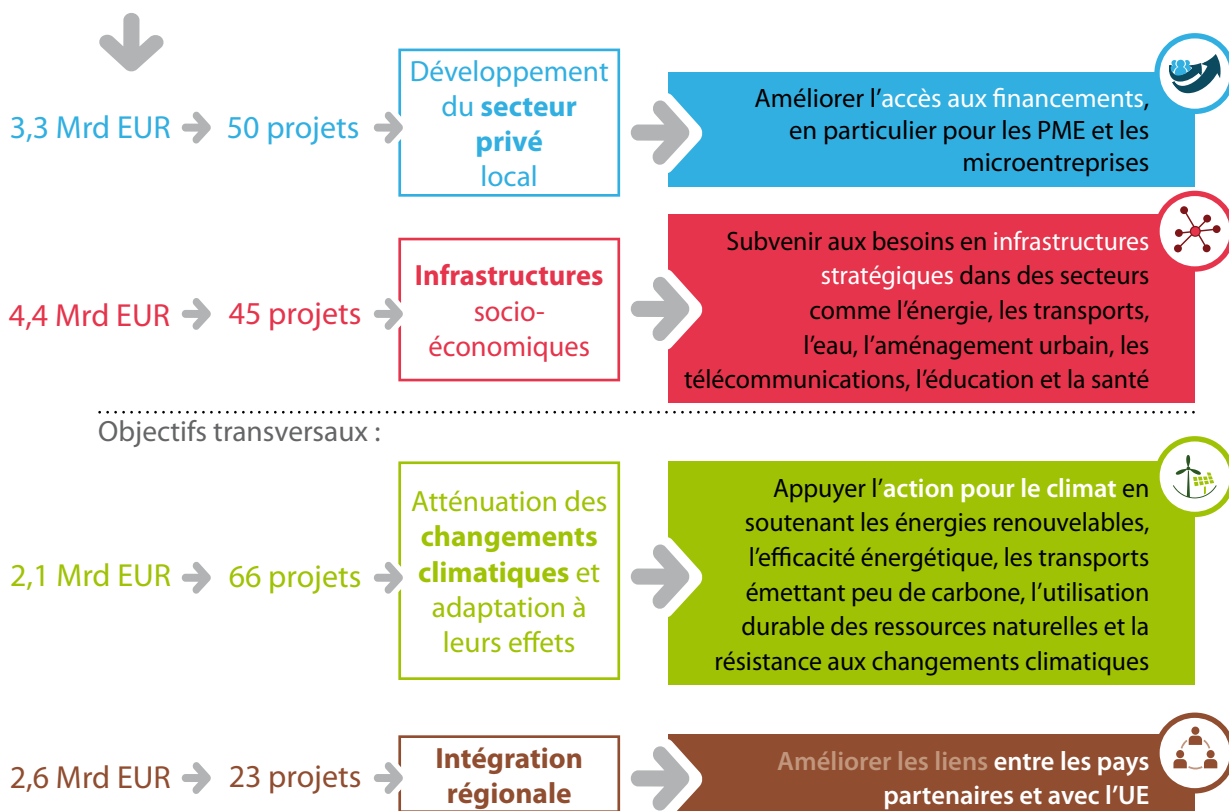
# Mise en œuvre des politiques de l'UE

## Nouveaux projets, par région



## Activité de prêt hors UE à l'appui de nouveaux projets – par objectif stratégique de l'UE

### 7,7 Mrd EUR



Note : de nombreuses opérations appuient plusieurs objectifs. Les « nouveaux projets » sont ceux pour lesquels le premier contrat de financement a été signé en 2015.

# Compte rendu des résultats

## Soutenir le développement du secteur privé local

Avec les nouveaux projets, ce sont

**222 000** PME, ETI et microentreprises

qui bénéficieront de prêts et

**762 000** emplois qui seront soutenus.

## Développement des infrastructures économiques et sociales – résultats attendus

**1,35** million de foyers

bénéficiant de services de distribution d'eau ou d'assainissement améliorés

Production de suffisamment d'énergie pour approvisionner

**7,2** millions de foyers

## Action relative aux changements climatiques – résultats attendus

**2,4** millions de ménages

approvisionnés en électricité d'origine renouvelable

Économies d'énergie :

**538** GWh par an

## Résultats ex post pour 10 lignes de crédit intégralement utilisées en 2015 :

**131 000** emplois

ont été soutenus par le biais de prêts accordés à

**4 500** PME et ETI.

**534 000** ménages raccordés au réseau

**534 000** voyageurs

profitant quotidiennement de meilleurs transports urbains et ferroviaires

**492 000** personnes

bénéficiant d'une meilleure gestion des déchets

## Intégration régionale

Faciliter les échanges **commerciaux**, la **sécurité** énergétique, les **financements** transfrontaliers et la **convergence** économique

# Exemples de projets achevés

## Rural Impulse Fund I – Promouvoir la microfinance rurale

En 2007, la BEI a investi 3 millions d'EUR de capital-risque dans l'organisme d'investissement en microfinance Rural Impulse Fund (RIF), lui permettant ainsi de clôturer sa première levée à 30 millions d'EUR et d'accorder des financements à long terme à 47 institutions de microfinancement dans 27 pays. Grâce à ces fonds, les institutions de microfinancement ont pu toucher 2,9 millions de clients – dont 79 % de femmes –, pour l'essentiel dans le secteur rural. Outre ses financements, RIF1 a apporté une assistance technique pour renforcer la gouvernance, le suivi des performances sociales et les principes de protection des clients.



## São Paulo Power Distribution – renforcer l'accès à l'électricité

La BEI a accordé un prêt à long terme de 95 millions d'EUR pour améliorer l'accès à l'électricité et la fiabilité de l'approvisionnement, en particulier dans les zones à faibles revenus. Avec l'installation de 2 600 km de lignes électriques et de 69 000 compteurs, le projet a permis de réduire les coupures d'électricité et de raccorder 129 000 ménages et entreprises au réseau.



### Contacts

#### Bureau d'information

+352 4379-22000  
+352 4379-62000  
[info@bei.org](mailto:info@bei.org)

#### Banque européenne d'investissement

98-100, boulevard Konrad Adenauer  
L-2950 Luxembourg  
+352 4379-1  
+352 437704  
[www.bei.org](http://www.bei.org)



Pour de plus amples informations, prière de consulter le rapport annuel « La BEI à l'extérieur de l'UE – 2015 ».

[www.bei.org/infocentre/publications/all/eib-rem-annual-report-2015.htm](http://www.bei.org/infocentre/publications/all/eib-rem-annual-report-2015.htm)