



MTEP politikos pokyčiai Lietuvoje

Dr. Birutė Mikulskienė
Švietimo ir mokslo ministerija



Prielaidos pokyčiams nacionalinėje MTEP sistemoje

■ Lisabonos procesas

□ Paskatino

- Lietuvos politinių partijų susitarimą dėl mokslo ir studijų sistemos pertvarkos
- mokslo ir studijų reformą

■ ES SF lėšos 2007 - 2013 m.

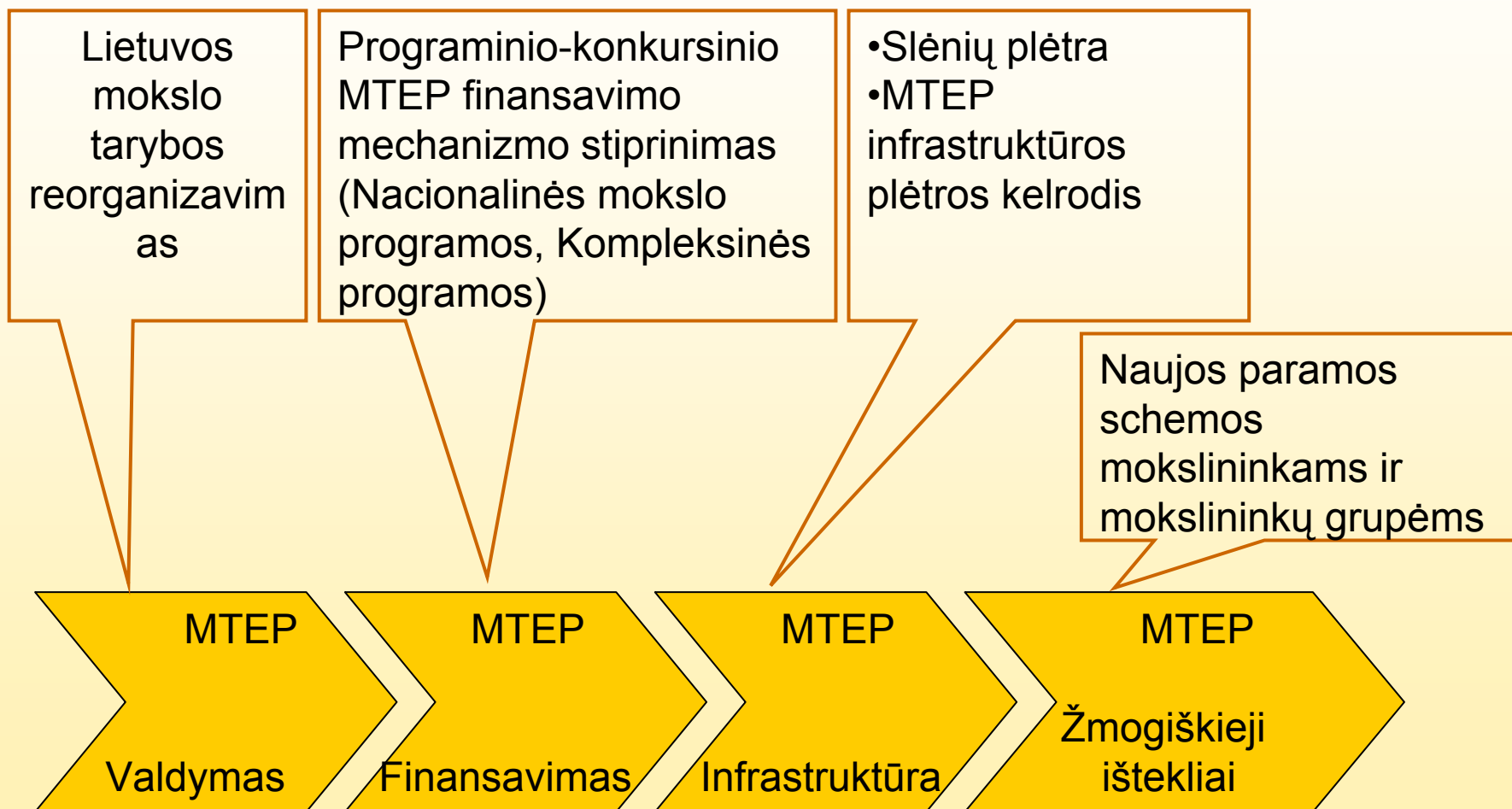
- atvėrė didesnes finansines galimybes gerinti aplinką mokslininkams ir mokslo ir studijų institucijoms.

■ Naujasis Liublianos procesas

- nukreiptas į Europos ir nacionalinį mokslo sinergijos stiprinimą, skatins tolesnį reformų eigą

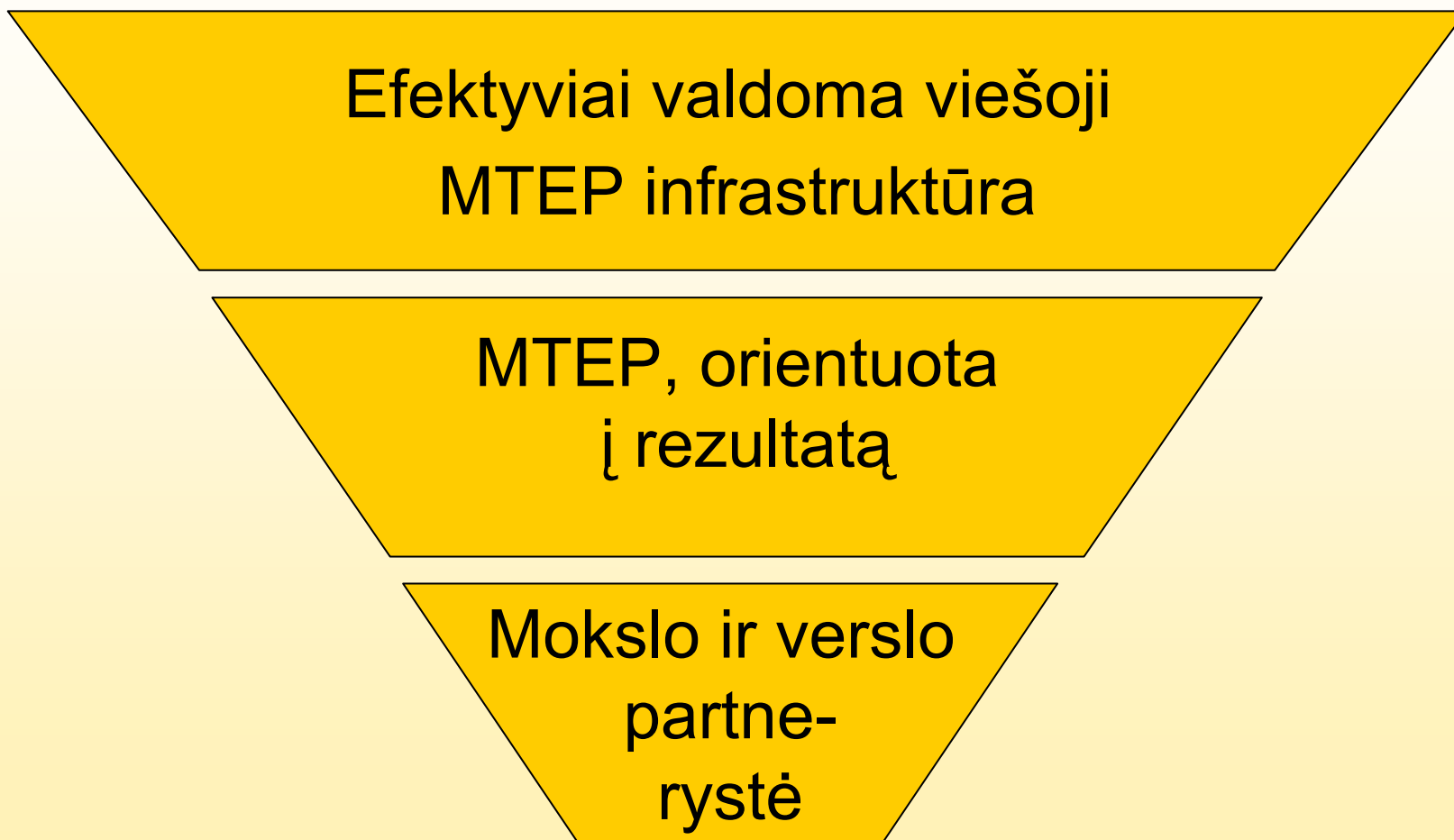


MTEP sistemos reformos sritys





MTEP efektyvumo prielaidos





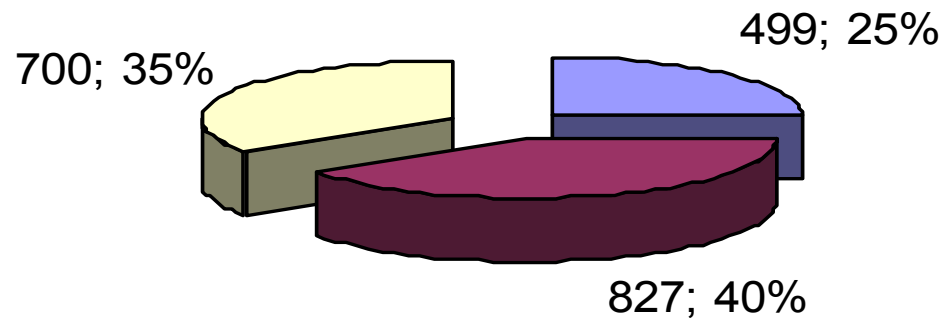
ES struktūrinė parama MTEP

- **Tyrėjų karjeros programa (TKP)** (patvirtinta 2007 m. gruodžio 3 d. Lietuvos Respublikos švietimo ir mokslo ministro įsakymu Nr. ISAK-2335 (Žin., 2008, Nr. 7-261))
- **Bendroji nacionalinė kompleksinė programa (BNKP)** (patvirtinta 2007 m. gruodžio 3 d. Lietuvos Respublikos švietimo ir mokslo ministro įsakymu Nr. ISAK-2336 (Žin., 2008, Nr. 7-262))
- **Bendroji nacionalinė mokslinių tyrimų ir mokslo bei verslo bendradarbiavimo programa (BMV)** (patvirtinta 2008 m. kovo 3 d. Lietuvos Respublikos švietimo ir mokslo ministro įsakymu Nr. ISAK-563 (Žin., 2008, Nr. 29-1036))

ES struktūrinė parama mokslui ir technologijoms 2007–2013 m.

ES struktūrinė parama mokslui ir technologijoms 2007–2013 m.

Planuojama 2007-2013 m. ES parama (mln. Lt) Lietuvos mokslui



- Tyrėjų karjeros programa
- Bendroji nacionalinė kompleksinė programa
- Bendroji nacionalinė mokslinių tyrimų bei mokslo ir verslo bendradarbiavimo programa



Tyrėjų karjeros programa

Tikslinės grupės

1. Jaunieji tyrėjai
2. Patyrę tyrėjai
3. Išvykę iš Lietuvos tyrėjai ir mokslininkai
4. Aukšto lygio užsienio tyrėjai
5. Tyrėjai, dirbantys versle

Veiklos

1. Pagrindinių ir profesinių kompetencijų kėlimas
2. Prieiga prie pasaulinių informacinių šaltinių, sklaidos kompetencija
3. Mokslininkų organizacijų veiklos stiprinimas
4. Ekspertinių įgūdžių tobulinimas



Nacionalinės kompleksinės programos

Proveržio kryptis (pvz. Darnioji chemija)

Studijos

MTEP

Verslas

Specialistų rengimas

- Studijų programų rengimas
- Specialistų kvalifikacijos kėlimas
- Studijų personalo kvalifikacijos tobulinimą
- Studijų infrastruktūros kūrimą ir atnaujinimą

MTEP veiklos

- Mokslininkų ir kitų tyrėjų kompetencija
- Viešosios MTEP bazės konkrečiose mokslo srityse stiprinimas
- Mokslinių tyrimų, reikalingų mokslui imlaus verslo segmentų technologiniam potencialui didinti vykdymas ir plėtojimas

Verslo poreikių formavimas

- Technologijų perdavimo funkcijų stiprinimas



Nacionalinių kompleksinių programų rengimas

- **Tikslas:** kompleksiškai (tiesioginėmis ir netiesioginėmis priemonėmis) didinti moksliniams tyrimams bei taikomajai veiklai imlių ūkio sektorių lyginamąją dalį.
- **2008 m. balandžio 7 d.** Lietuvos Respublikos švietimo ir mokslo ministras įsakymu Nr. ISAK-963 (Žin., 2008, Nr. 52-1936) patvirtino rengtinių nacionalinių kompleksinių programų sąrašą
- Rengimui skirta 3 mėnesiai projektams parengti.



Nacionalinės kompleksinės programos ir jų rengėjai

1. **Biotechnologija ir biofarmacija** – Biotechnologijos institutas, Lietuvos biotechnologų asociacija, Lietuvos farmacinės pramonės asociacija
2. **Darnioji chemija** – Kauno technologijos universitetas
3. **Informacinės technologijos** – Asociacija „Nacionalinis programinės įrangos ir paslaugų klasteris“
4. **Jūrinis sektorius** – Klaipėdos universitetas
5. **Lazeriai, naujosios medžiagos, elektronika ir nanotechnologijos bei taikomieji fiziniai mokslai ir technologijos** – Lazerių ir šviesos mokslo ir technologijų asociacija, Vilniaus universitetas, Puslaidininkių fizikos institutas
6. **Mechatronika** - Kauno technologijos universitetas
7. **Žemės, miškų ir maisto ūkis** – Lietuvos žemės ūkio universitetas.

Bendroji nacionalinė mokslinių tyrimų ir mokslo bei verslo bendradarbiavimo programa

Infrastruktūra

1. Slėnių MTEP infrastruktūra
2. Aukšto lygio mokslinių tyrimų centrų ir kompetencijos centrų kūrimas ir vystymas
3. MTEP infrastruktūros atnaujinimą
4. Mokslo ir studijų tinklo optimizavimas
5. Nacionalinio bendro naudojimo mokslinės komunikacijos ir informacijos centro kūrimas slėnyje

MTEP veikla

1. Nacionalinių mokslo programų vykdymas
2. Aukšto lygio mokslinių tyrimų ir kompetencijos centrų MTEP projektai
3. MTEP skirtus mokslo ir verslo ryšiams stiprinti

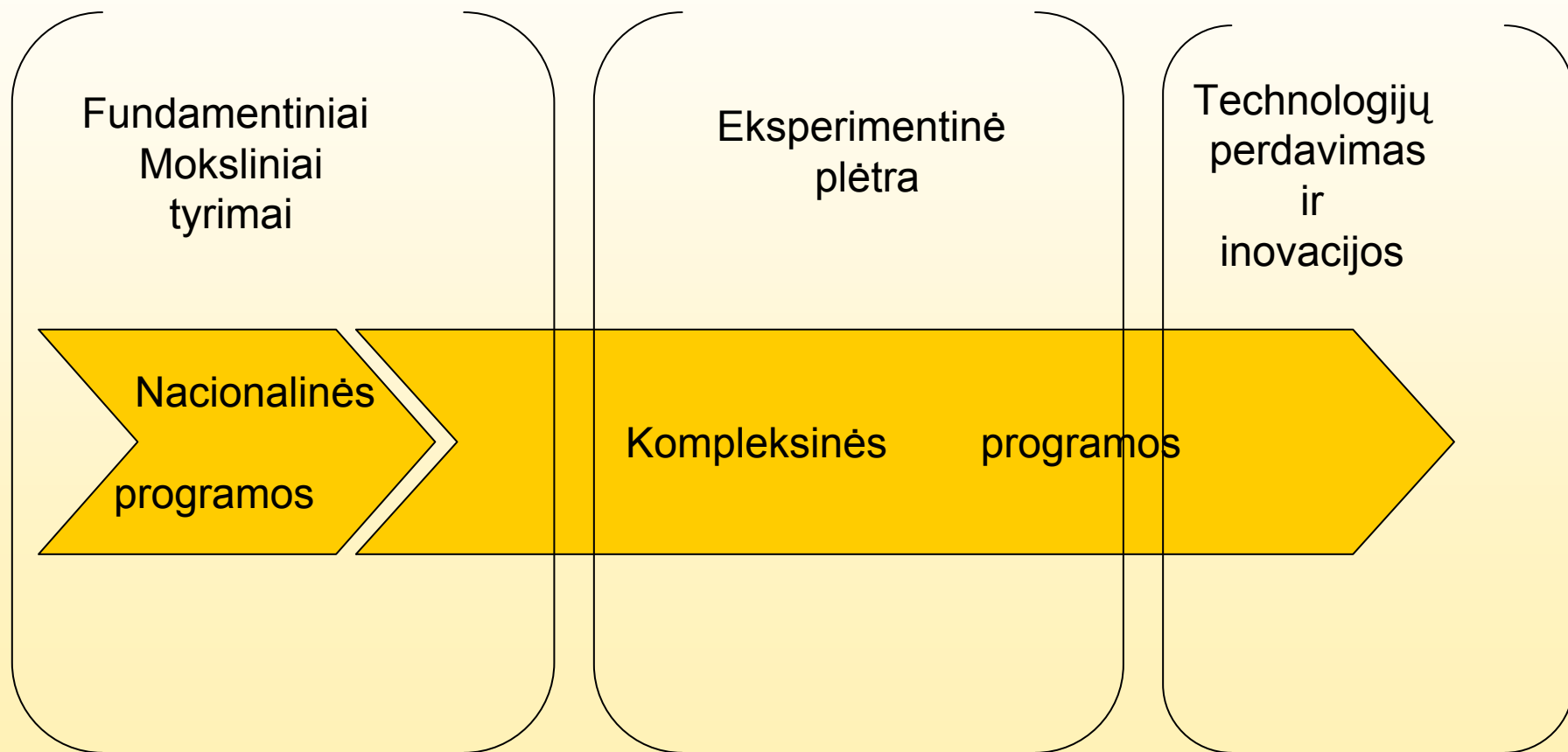





Nacionalinės mokslo programos

- **Tikslas:** mokslinių tyrimų pagalba spręsti valstybei ir visuomenei strategiškai svarbias problemas.
- **Rezultatai:** naujos mokslo žinios ir mokslinių tyrimų aplinka (infrastruktūra, bazinės kompetencijos ir pan.), reikalingos valstybės ir visuomenės gyvenimo sričių plėtros projektams vykdyti ir Lietuvos moksliniam konkurencingumui Europos mokslinių tyrimų erdvėje plėtoti
- **Rengiamos 5 nacionalinės programos:**
 - Valstybė ir tauta: paveldas ir tapatumas
 - Socialiniai iššūkiai nacionaliniam saugumui
 - Lėtinės neinfekcinės ligos
 - Lietuvos ekosistemos: klimato kaita ir žmogaus poveikis
 - Darni energetika



MTEP programų tęstinumas





Integruotų mokslo ir studijų bei verslo centrų (slėnių) kūrimas

- 2007 m. kovo 21 d. patvirtinta koncepcija
- Slėnis – mokslinių tyrimų, studijų ir imlaus žinioms verslo potencialas, sutelktas vienoje teritorijoje, turintis bendrą arba susijusią infrastruktūrą ir kryptingai prisidedantis prie žinių visuomenės ir žinių ekonomikos kūrimo, Lietuvos ūkio konkurencingumo stiprinimo.
- Tikslai:
 - sutelkti, atnaujinti ir optimizuoti infrastruktūrą,
 - sustiprinti mokslinių tyrimų ryšius su studijomis, tyrėjų ir kitų specialistų rengimu;
 - sudaryti palankią aplinką mokslo žinias ir technologijas perduoti į verslą;
 - sukurti mokslinių tyrimų, mokslo ir studijų bei imlaus žinioms verslo sąveiką skatinančius centrus, pajėgius konkuruoti tarptautinėje erdvėje, plėtoti aukščiausiojo lygio mokslinį bendradarbiavimą, pritraukti didelio intelektualinio potencialo reikalingas užsienio investicijas;

Mokslo ir studijų geografinė koncentracija



Slėniai

2008 m. sausio 29 d. pradedamos rengti programos

- Lietuvos Respublikos švietimo ir mokslo ministro ir Lietuvos Respublikos ūkio ministro įsakymu Nr. ISAK-207/4-33 Slėnių plėtros programų projektus pakviesti rengti šių Slėnių iniciatoriai:

Vilniaus Saulėtekio technologijų slėnis - Vilniaus universitetas, Vilniaus Gedimino technikos universitetas, Fizikos institutas, VU Teorinės fizikos ir astronomijos institutas.

Vilniaus Santaros slėnis - Vilniaus universitetas, Vilniaus Gedimino technikos universitetas, 9 mokslo institutai, 30 verslo įmonių, 6 medicinos praktikos įmonės, 6 asocijuotos struktūros ir verslo paramos institucijos

Integruotas mokslo, studijų ir verslo centras - Santakos slėnis - Kauno technologijos ir Medicinos universitetai, Lietuvos energetikos institutas

Integruotas mokslo, studijų ir verslo centras - Nemuno slėnis - Lietuvos žemės ūkio universitetas, Lietuvos veterinarijos akademija

Integruotas Lietuvos jūrinio sektoriaus plėtros mokslo, studijų ir verslo centras (slėnis) - Klaipėdos universitetas, Vilniaus universiteto Ekologijos, Botanikos, Geologijos ir geografijos, Kauno medicinos universiteto Psichofiziologijos ir reabilitacijos institutai



Slėnių plėtros koordinavimas ir rengimo etapai

- Slėnių plėtros įgyvendinimui koordinuoti sudaryta Slėnių plėtros komisija
 - 2007 m. birželio 5 d. įsakymu Nr. ISAK-1118 / 4-231.
- Slėnių plėtros **programų projektų** rengimo koordinavimui sudarytos slėnių plėtros programų projektų rengimo stebėsenos grupės.
 - 2008 m. vasario mėn. 29 d. Švietimo ir mokslo ministro ir Ūkio ministro įsakymu Nr. ISAK-560/4-76



Artimiausi žingsniai



- **Struktūriniai pertvarkymai:**
 - Rengiamas mokslo ir studijų institucijų tinklo, susijusio su slėnių plėtra, pertvarkos planas;

- **Infrastruktūros kūrimas:**
 - Slėnių programų rengimas

- **Finansavimo mechanizmų kūrimas:**
 - Konkrečių kompleksinių programų rengimas
 - Nacionalinių programų rengimas

Baigiasi planavimo etapas, prasideda įgyvendinimas



AČIŪ UŽ DĒMESĪ